

Förändring av renhållningstaxan 2019 – Bilaga A

Jämförelse mellan kommuner med fyrfacksinsamling

I Sverige finns det ett flertal kommuner som använder fyrfackskärl för sin avfallsinsamling från medborgarna. De flesta av dessa kommuner kör enligt 26/13-modellen, vilket innebär att de tömmer Kärl 2 (med brännbart och matavfall) 26 gånger per år, varannan vecka och Kärl 1 (med återvinningsmaterial) 13 gånger per år, dvs i snitt 1 gång per månad.

I Alingsås har man beslutat om att köra enligt 26/26-modellen, vilket innebär att vi tömmer Kärl 2 (med brännbart och matavfall) 26 gånger per år, varannan vecka och Kärl 1 (med återvinningsmaterial) 26 gånger per år, varannan vecka.

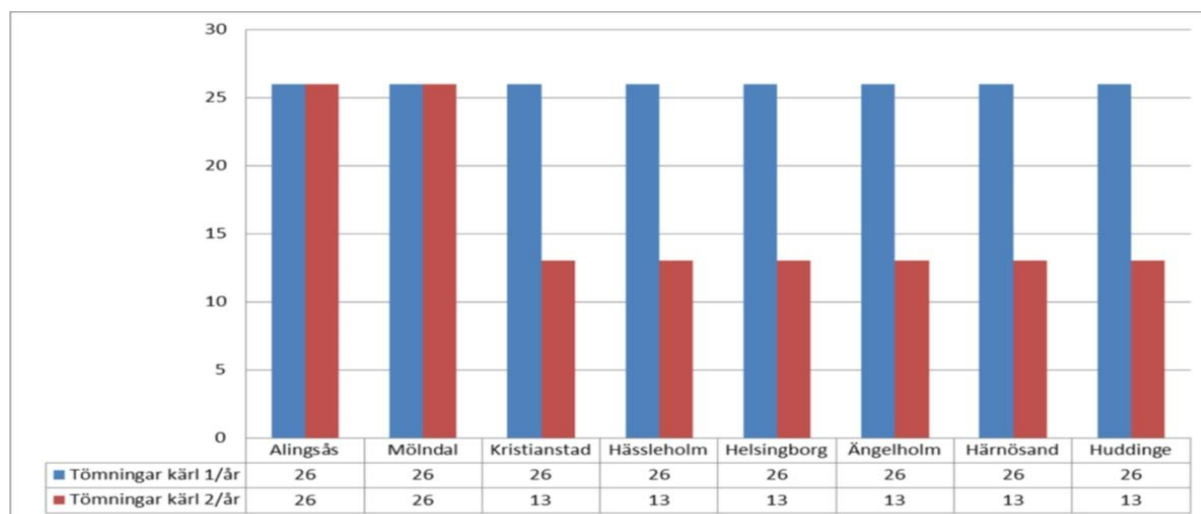


Fig 1. Exempel på kommuner med fyrfacksinsamling

Som en jämförelse mellan metoderna 26/13 och 26/26, så innebär de extra 13 tömningarna av Kärl 1 i en kommun i Alingsås storlek cirka 80 000 fler tömningar per år.

Det innebär att de enda kommuner som är jämförbara med Alingsås är kommuner som kör enligt 26/26-modellen och i dagsläget är det enbart Mölndals kommun som har samma lösning.

I dagsläget, 2018, så skiljer det 204 kr per år mellan taxeavgiften i Mölndal jämfört med Alingsås.

Med de föreslagna höjningarna som ligger för beslut i respektive kommun så kommer skillnaden 2019 att vara 326 kr per år, se tabell nedan.

Fyrfacksinsamling	Alingsås	Mölndal
Taxa 2018	2 542 kr	2 746 kr
Föreslagen höjning	6%	10%
Föreslagen taxa 2019	2 695 kr	3 021 kr

Den föreslagna taxehöjningen på 6 % innebär för en fyrfackskund i Alingsås kommun en ökad kostnad på 153 kr per år eller mindre än 3 kronor per vecka.