



# Uppföljning per oktober 2021

## Socialnämnden

# Utfall och prognos

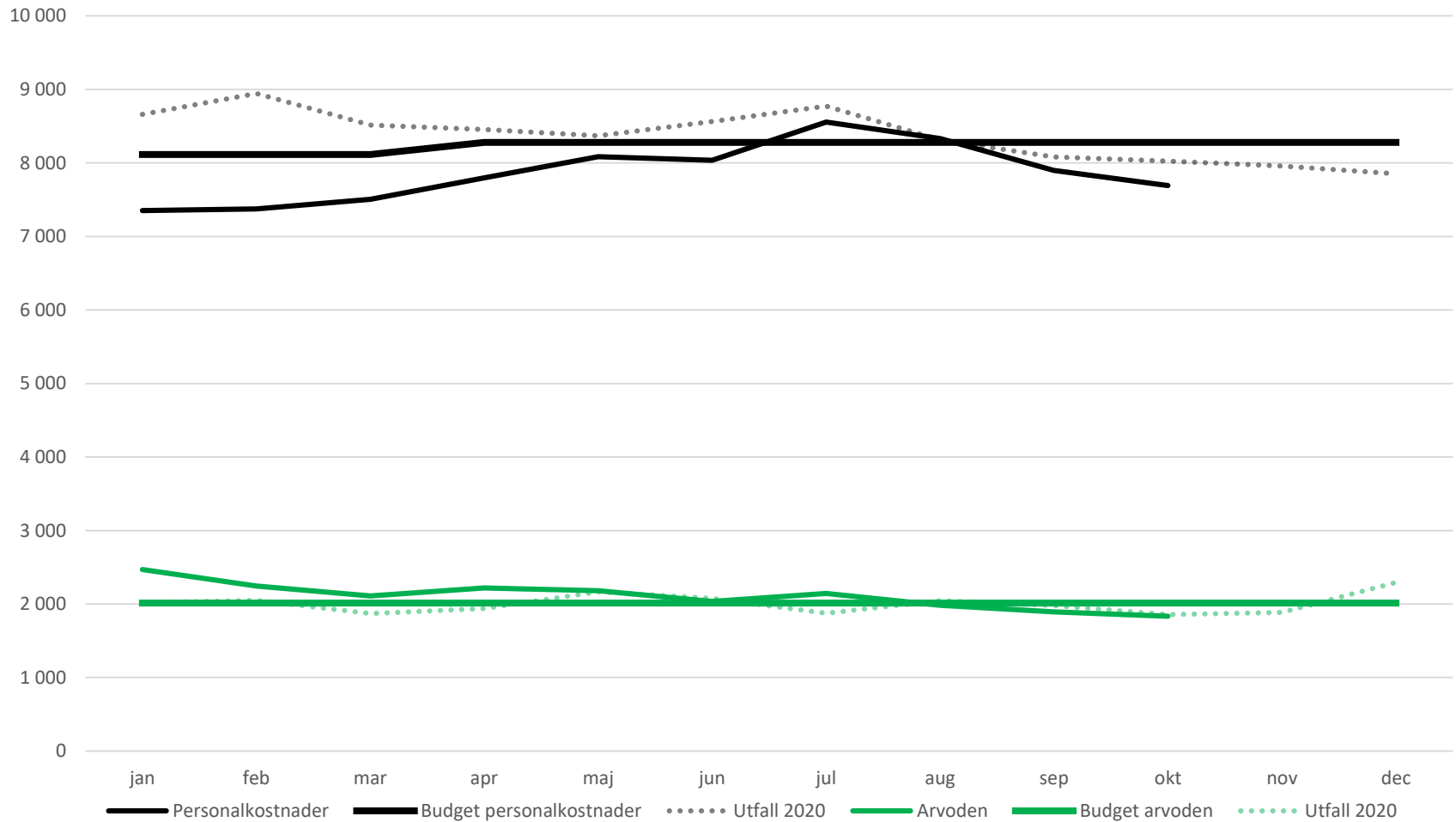


<i>Alla belopp i tkr</i>	Utfall oktober ack	Prognos oktober	Utveckling prognos
<b>Socialförvaltningen</b>	<b>6 397</b>	<b>5 000</b>	<b>1 000</b>
<b>Nämnd</b>	<b>360</b>	<b>200</b>	<b>0</b>
Nämnd	360	200	0
<b>Förvaltningschef</b>	<b>2 686</b>	<b>2 700</b>	<b>100</b>
Förvaltningschef	2 686	2 600	100
<b>Avdelning administration</b>	<b>255</b>	<b>450</b>	<b>0</b>
Avdelning administration	210	290	0
Husbudget	45	160	0
<b>Avdelning unga</b>	<b>1 562</b>	<b>1 400</b>	<b>0</b>
Unga gemensamt	1 316	2 600	0
BoU 1	498	350	0
BoU 2	187	150	0
Familjehem	-410	-1 500	0
Familjestöd	-215	-300	0
Familjerätt	186	100	0
<b>Avdelning vuxna</b>	<b>1 534</b>	<b>250</b>	<b>900</b>
Vuxna gemensamt	-1 768	-2 500	-300
Stöd- och försörjning	2 720	2 700	1 000
Vuxenenheten	427	350	100
Unga vuxna & Soc.psyk	253	300	0
Beroendestöd	117	0	0
Vuxenstöd	515	200	200
Boende	-730	-800	-100

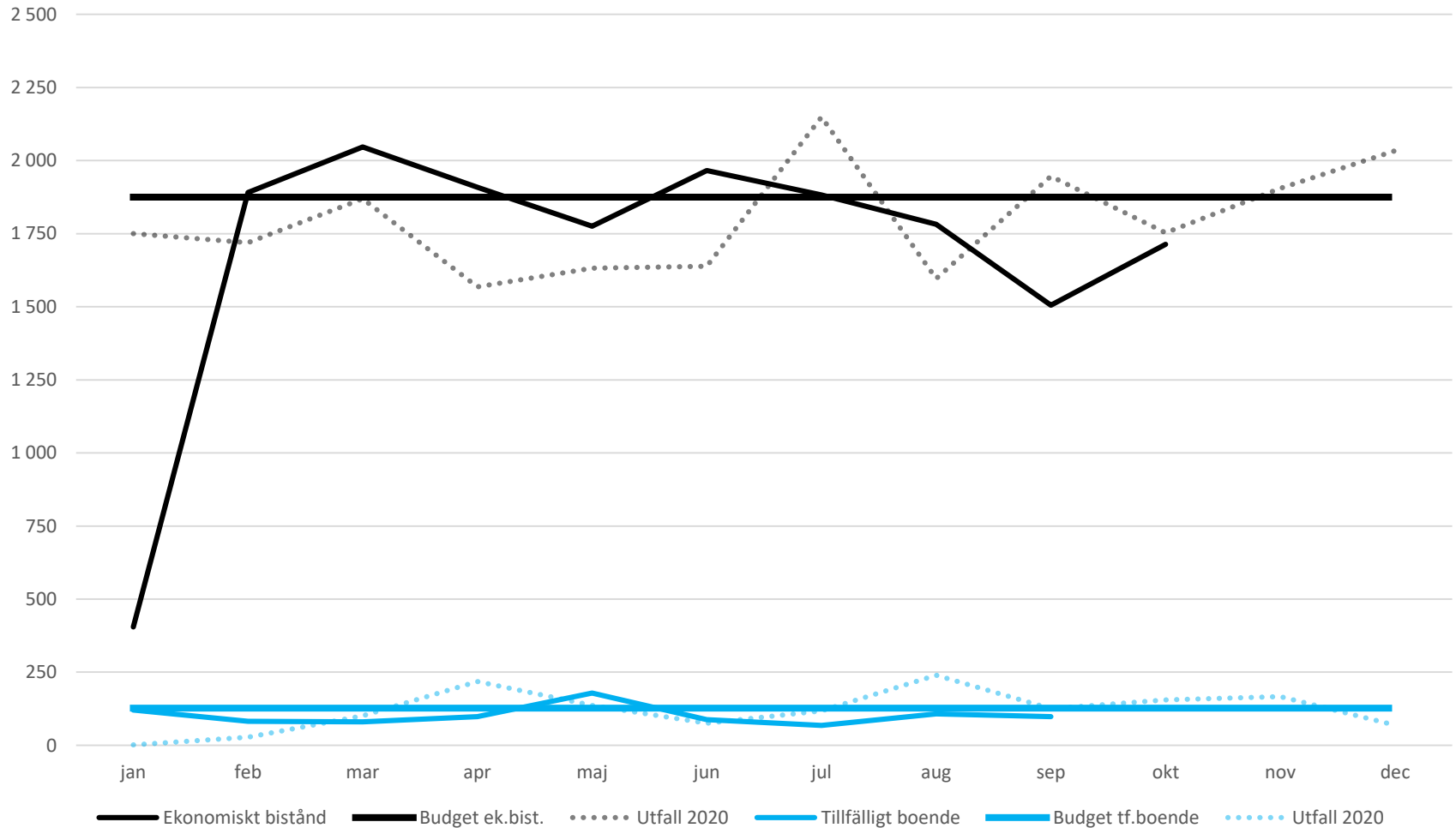


# Grafer

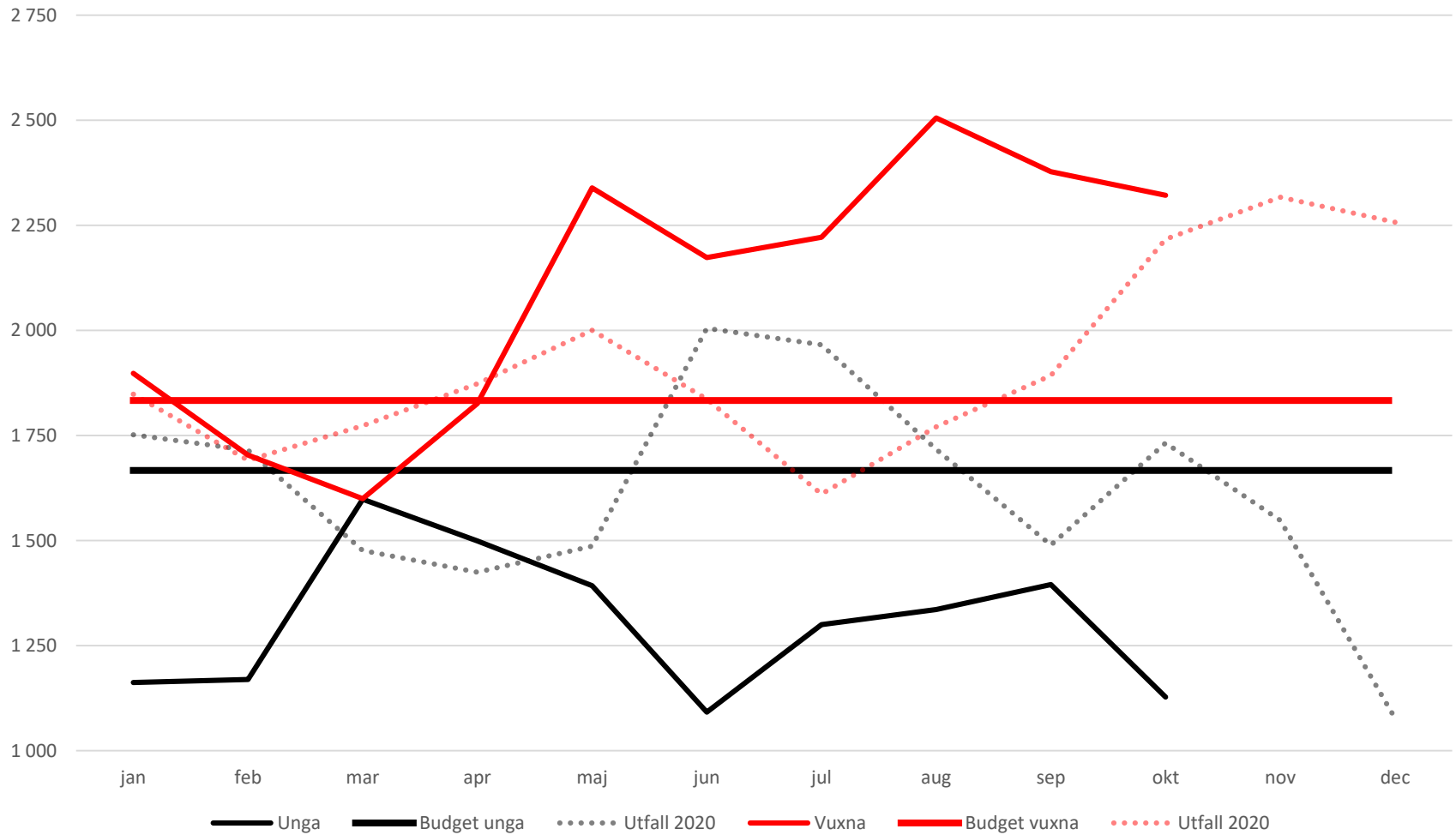
# Personalkostnader och arvoden



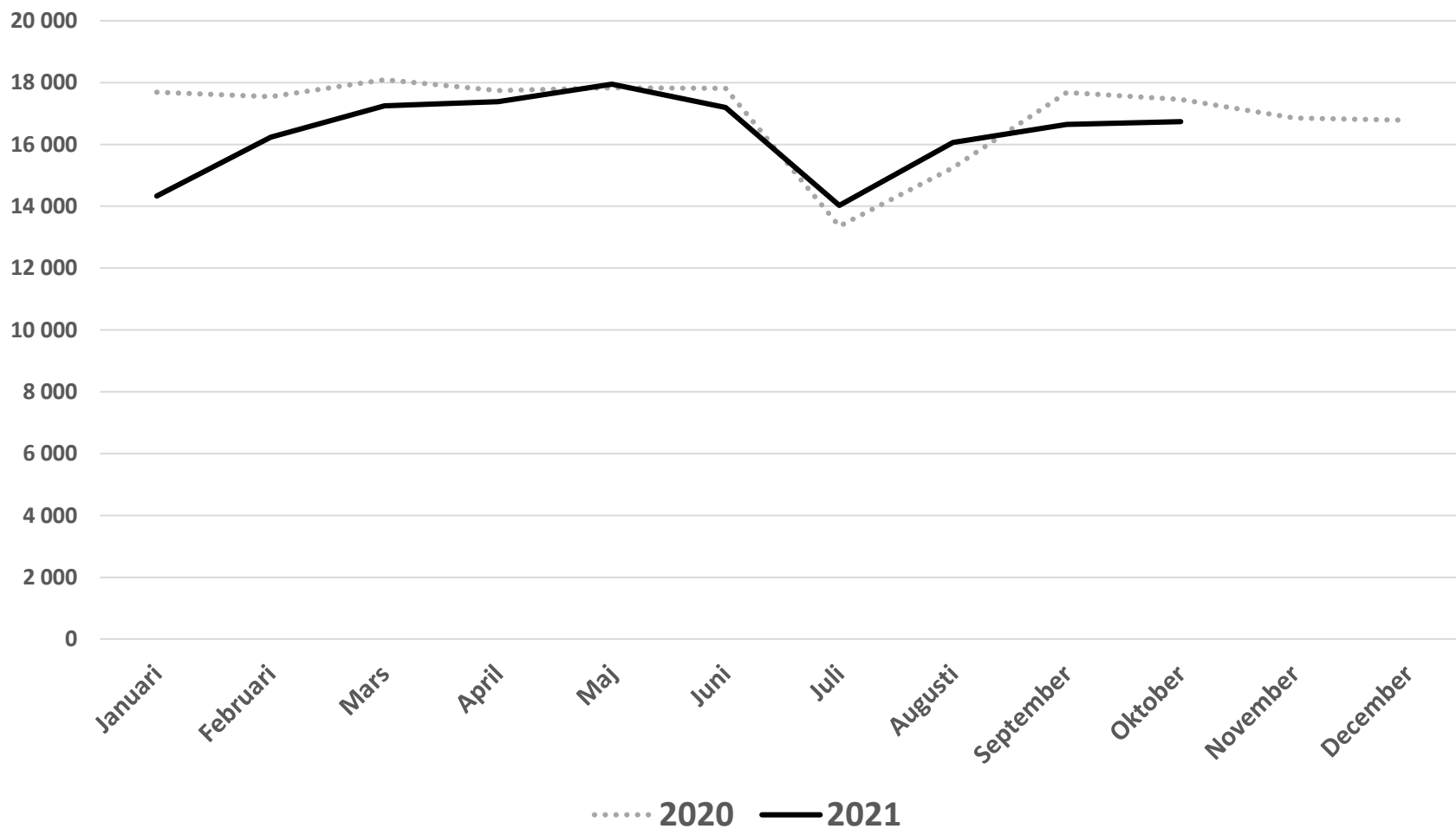
# Ekonomiskt bistånd & tillfälligt boende



# Köpt vård



# Nettokostnad



# Nettokostnadsutveckling

