

## Ärende 2018-0658

Vi har som önskemål att bidra till det växande samhället Kvarnabo i form av att etablera vår familj där. Mer och mer familjer drar sig ut från "städerna" i samband med väg 190 i LAB190 projektet och etablerar sina liv längs med. Det bör ligga i samhällets intresse att det finns året runt boende på landsbygden för försvar och beredskapsskydd för framtiden. Boende på landsbygden är en del av Sveriges försvar.

I hållbarhetsmanifestet för Alingsås kommun står det tydligt att en levande landsbygd är viktig.

Det står även i översiktsplanen att: "Det finns landsbygdsområden i Alingsås kommun, områden där efterfrågan på mark är liten och där åtgärder för att stärka serviceunderlaget och bidra till en positiv landsbygdsutveckling behövs"

Både jag och min sambo har planer att starta egna verksamheter inom en snar framtid. Även här bör det ligga i samhällets intresse att låta utveckla landsbygden.

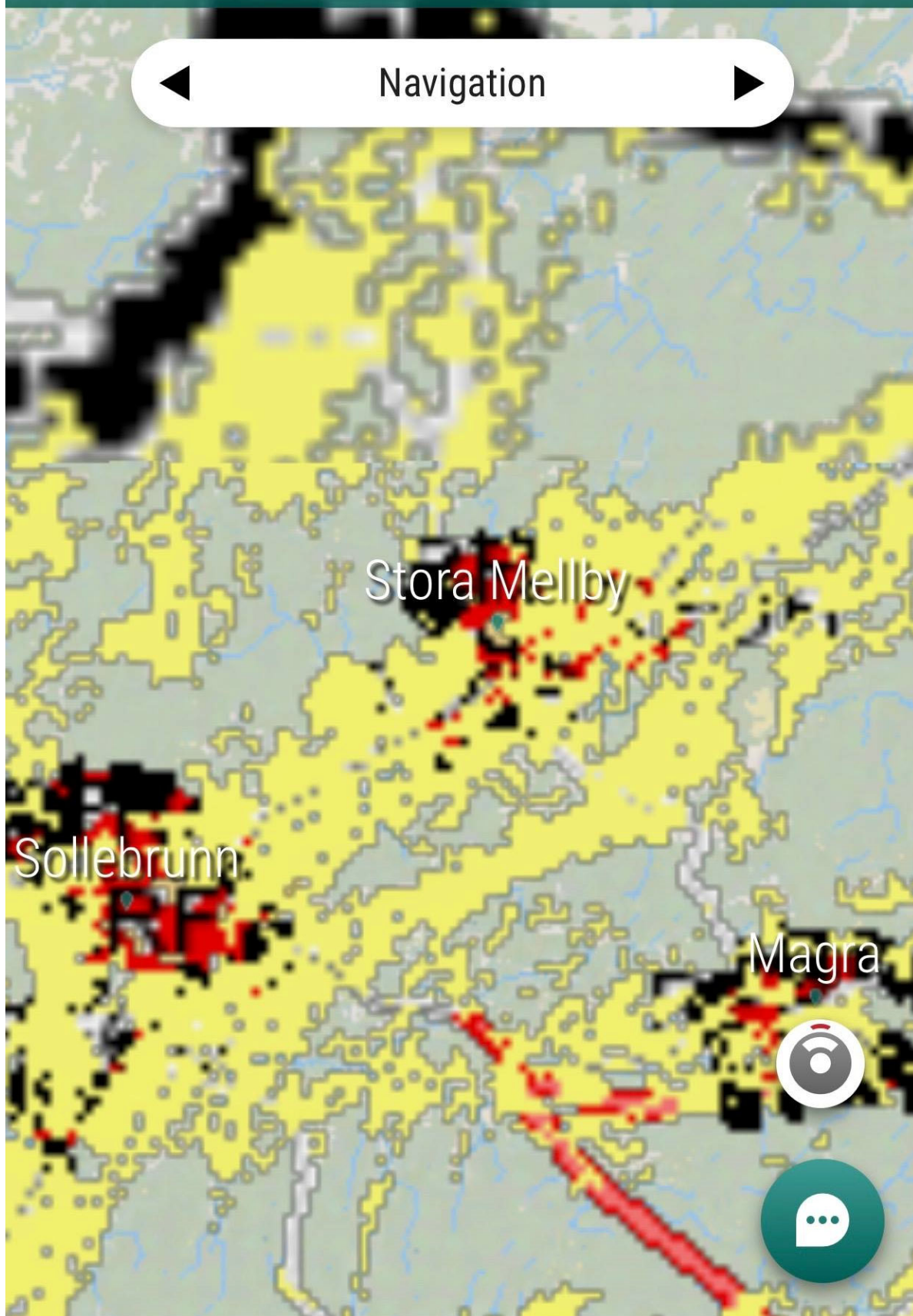
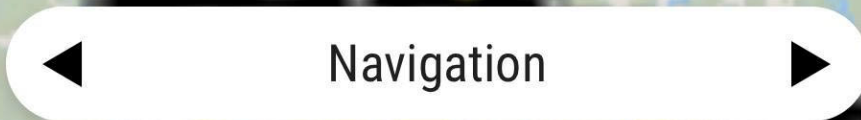
Att Järn 1:7 med sina knappa 10 000 m<sup>2</sup> och den tilltänkta avstyckningen på 1750 m<sup>2</sup> (byggyta ca 200 m<sup>2</sup>) i obrukbara enheter skulle hota nationens intresse för jordbruk ser vi som högst osannolikt. Vi har visioner att bidra till samhällets utveckling och inte bromsa den.

För perspektiv: bifogar nedan urklipp i översiktsplanen där närliggande jordbruksfastigheter framgår.



# Översiktsplan antagen

Visa projektinformation

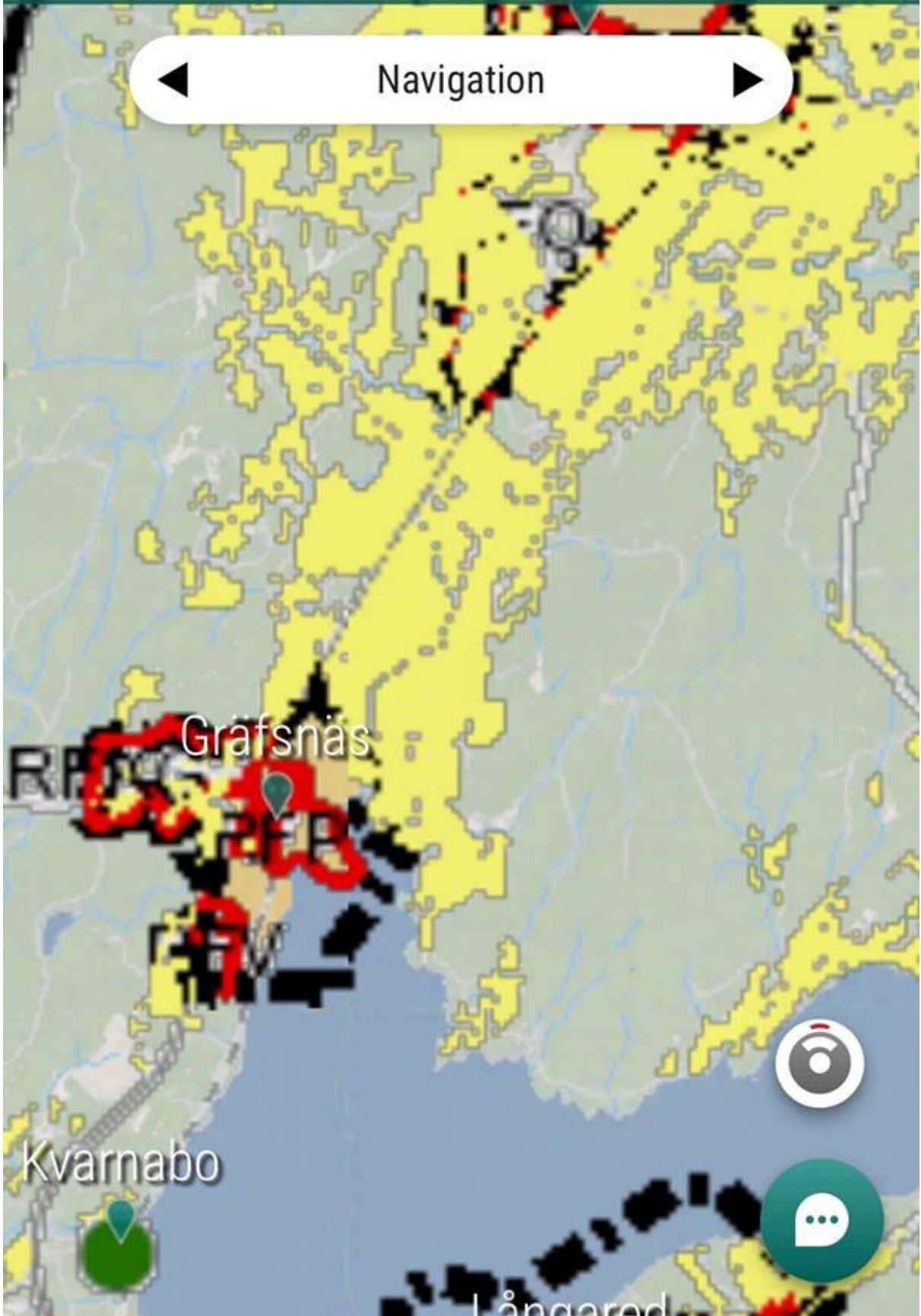




# Översiktsplan antagen

Visa projektinformation

Navigation

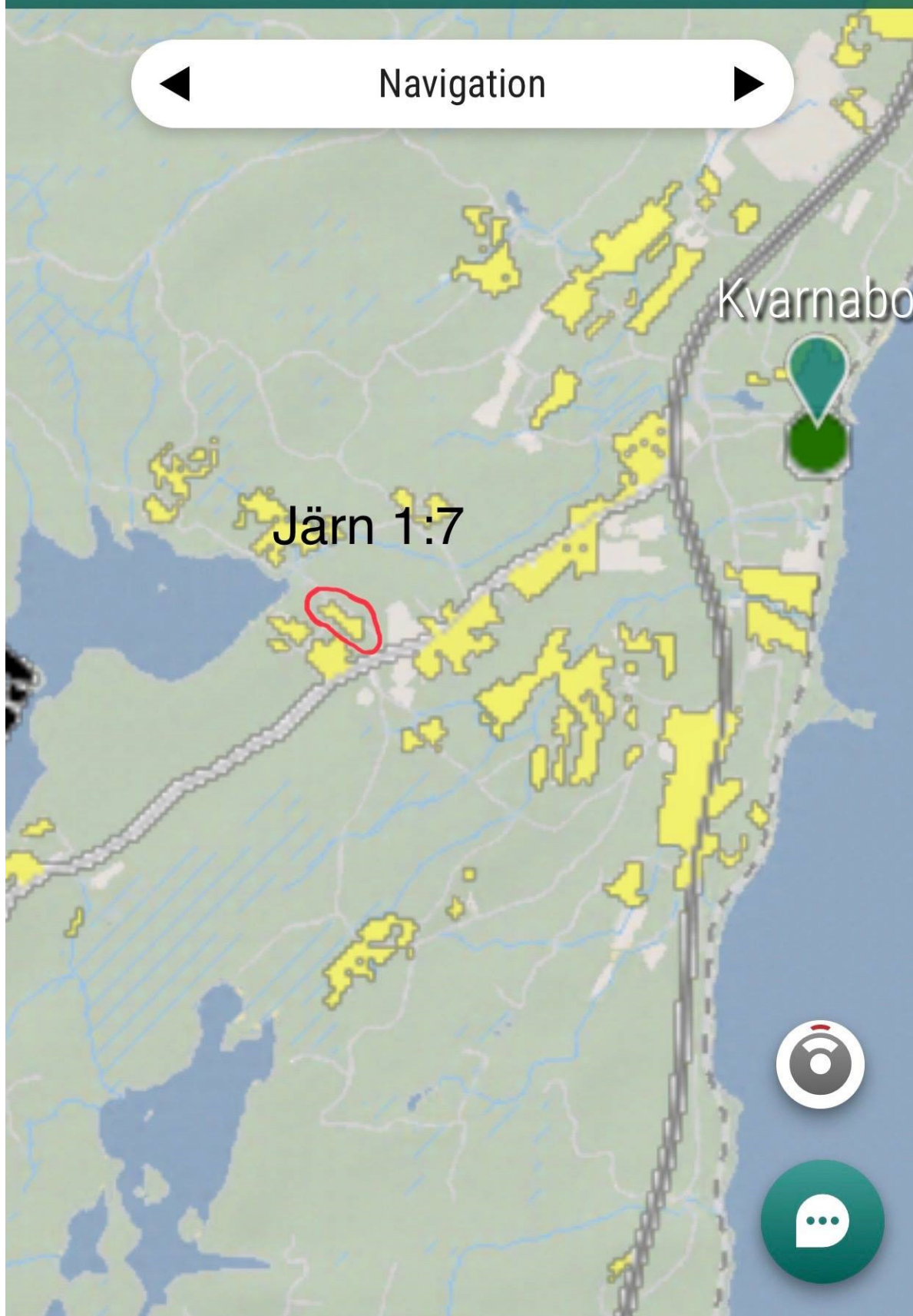




# Översiktsplan antagen

Visa projektinformation

Navigation



Kvarnabo

Järn 1:7

