

Komplettering av Bygglov gårdshus Kristina 6, Alingsås, diarienummer LOV 2019-000082

Redovisning av vattentät byggnadskonstruktion

Ett krav i gällande detaljplan är en vattentät konstruktion. Via mail från handläggaren Josefin Bruhn har inkommit en fråga om hur detta krav skall uppfyllas.

Nedan redovisas tänkt utförande.

Text från detaljplan:

Bostäder och verksamheter ska ha en byggnadskonstruktion som är vattentät upp till +61,60 m över nollplanet.

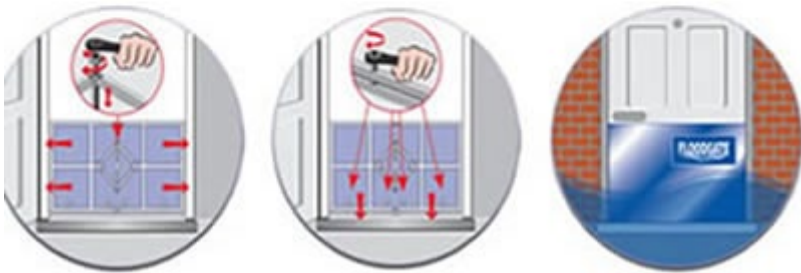
Förutsättningar:

- Gatunivå i korsningen Norra Strömgatan- Solgatan +60.00
- Byggnadens färdiga golvhöjd på våningsplan 1 är +61,00
- Byggnaden har 5st dörröppningar på våningsplan 1

Vald byggnadskonstruktion

Betongplatta på mark med en platsgjuten sockel i betong och med en höjd på 800mm. Detta ger en vattentät konstruktion upp till +61,80.

För de 5 dörröppningar som finns i den platsgjutna sockeln kommer det att i byggnadens teknikrum finnas 5st översvämningsskydd av typ Floodgate eller Dameasy med en höjd av minst 600mm. Dessa skydd är bland annat godkända av EVH (European flood protection agency), TUV, SUD, CE. Skydden monteras i dörröppningarna vid risk för översvämning. Liknande lösningar finns sedan flera år på bla Eriksberg i Göteborg



Figur 1 Beskrivning Floodgate



Figur 2 Floodgate affärsentré



Figur 3 Dameasy ,ytterdörr