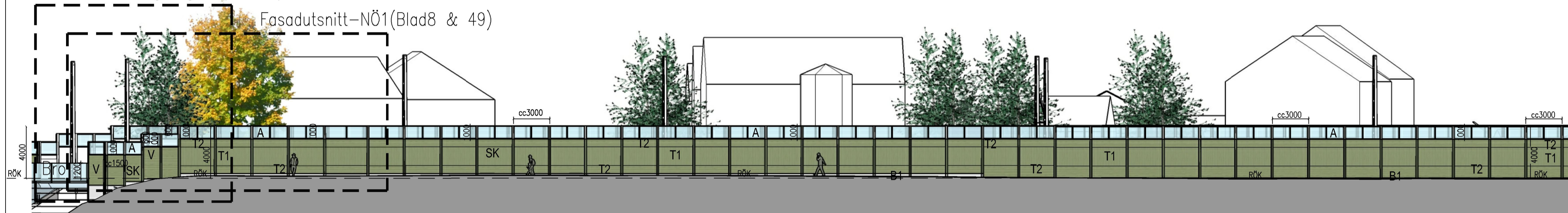


Bro4-Vänersborgsvägen (Blad13)

Fasadutsnitt-NÖ1(Blad8 & 49)



NÖ FASAD-1 MOT NORR (Typfasad för övriga fasader mot nordost).

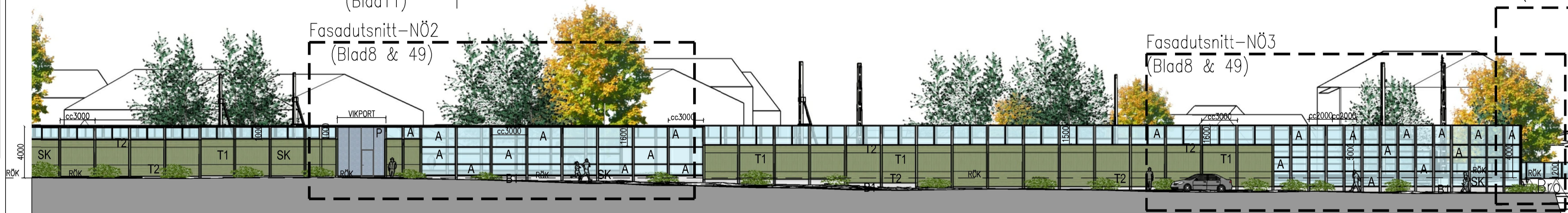
Sektion E-E (Blad11)

Fasadutsnitt-NÖ2 (Blad8 & 49)

Sektion D-D (Blad11)

Bro2-3, Lillån (Blad12)

Fasadutsnitt-NÖ3 (Blad8 & 49)

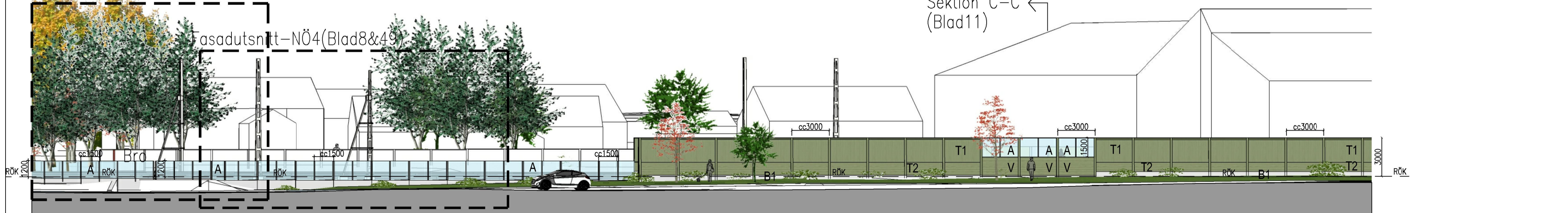


NÖ FASAD-2 MOT NORR (Stationsgatan).

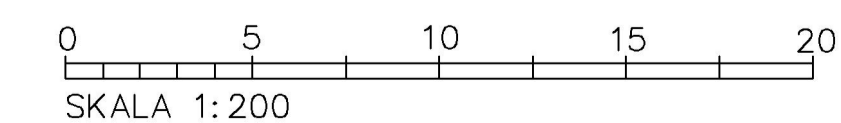
Bro2-3, Lillån (Blad12)

Fasadutsnitt-NÖ4(Blad8&49)

Sektion C-C (Blad11)



NÖ FASAD-3 MOT NORR (Stationsgatan), FASAD FRÅN PLATTFORM SE BLAD 42



**FÖRKLARINGAR**

DENNA RITNING GÄLLER ENDAST BULLERSKYDDSSKÄRMAR & ANSLUTANDE PORTAR. ALLA MÅTT OCH MARKHÖJDER SKALL KONTROLLERAS PÅ PLATS. ALLA MÅTT ÄR I MILLIMETER OM INGET ANNAT ANGES. BULLERSKYDDSSKÄRMARS FASADER SES FRÅN UTSIDAN (MOT STADEN). SE FASADRITNINGAR BLAD 40-48 & FASADUTSNITT BLAD 49-53, ENLIGT GÄLLANDE BYGGHANDLING. MATERIAL OCH NCS-KULÖR ENL. KULÖRBESKRIVNING. SOLID BULLERSKYDDSSKÄRM OCH PORTAR UPPFYLLER BRANDKRAV EI30.

FÖR SKÄRMMÅTT, +HÖJDER, MARK, PLACERING OCH OMFATTNING BULLERSKYDDSSKÄRMAR SE PLAN BLAD 21-39 OCH FASADER BLAD 40-48. STOMME ENL. K BYGGHANDLING MARK ENL. M BYGGHANDLING GRÖNSKA: SMÅ TRÄD OCH BUSKAR FRAMFÖR SKÄRM ÄR EN ILLUSTRATION VISAR INTE EXAKT PLACERING, ANTAL ELLER TYP. FÖR MER EXAKT UTFÖRANDE SE L BYGGHANDLING. ÖVRIGT SYMBOLISERAR BEFINTLIG GRÖNSKA.

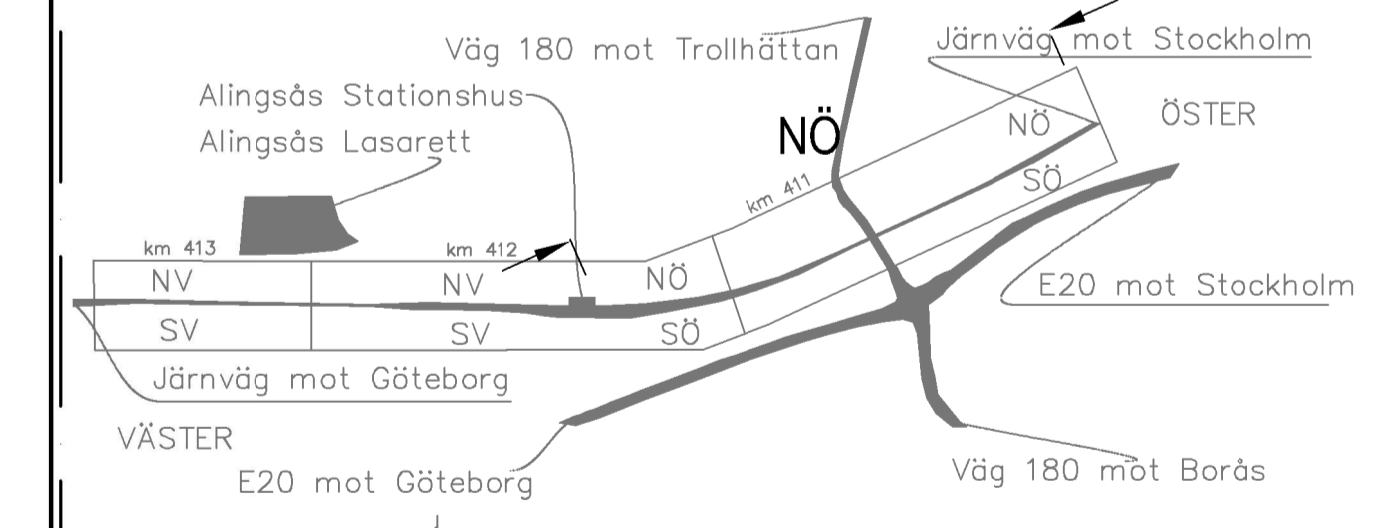
**FÖRESKRIFTER**

- T1 = Träkomposit ribbor. Kulör: infärgad Grågrön
  - T2 = Träkomposit liggande panel. Kulör: infärgad Grågrön
  - B1 = Betongsoclel, slät ljusgrå yta
  - V = Variation med liggande panel lika T2. Kulör: infärgad Grågrön
  - A = Genomsiktig skärm av akryl. Ram i kulör ljusgrå/varmförzinkad Och diskret fågelmarkering av svarta liggande linjer
  - SK = Standard skärmtyp enl. leverantör. Stomme, kulör: ljusgrå/varmförzinkad Stolpar täcks med träkomposit och livar i över- och underkant med övrig träkomposit
  - P = Port: ytskikt av ljusgrå/varmförzinkad plåt.
  - Ab = Ljudabsorbenter på betonelement mot tågräls. Kasset av perforerad omalad Aluminium
- KULÖR:  
Grågrön = Se Kulörbeskrivning

**HÄNVISNINGAR**

- SE RITNING  
ÖVERSIKTSPLANER (skärnhöjder ovan RÖK):
- Blad 1: 136778-14-100-0100-01 (Översiktskarta Alingsås)
  - ÖSTER: Blad 2: 136778-14-101-0100-01 (Öst- Översiktsplan Del 1-2)
  - Blad 3: 136778-14-101-0100-02 (Öst- Översiktsplan Del 3-4)
  - VÄSTER: Blad 4: 136778-14-101-0100-03 (Väst- Översiktsplan Del 5-6)
  - Blad 5: 136778-14-101-0100-04 (Väst- Översiktsplan Del 7)
- FASADER, FASADUTSNITT & VYER I FARG & SEKTIONER:
- ÖSTER: Blad 7: 136778-14-202-0100-07 (NÖ Fasader 3-6)
  - Blad 8: 136778-14-202-0100-09 (Fasadutsnitt NÖ 1-6)
  - Blad 9: 136778-14-202-0100-10 (SÖ Fasader 1-3)
  - Blad 10: 136778-14-202-0100-11 (Fasadutsnitt SÖ1-5)
  - Blad 11: 136778-14-280-0100-02 (ÖST - Bro 2&3, Lillån)
  - Blad 12: 136778-14-202-0100-12 (ÖST - Bro 2&3, Lillån)
  - Blad 13: 136778-14-202-0100-13 (ÖST - Bro 4, Vänersborgsvägen)
  - VÄSTER: Blad 14-15: 136778-14-202-0100-01 till -02 (SV Fasader 1-6)
  - Blad 16: 136778-14-202-0100-03 (Fasadutsnitt SV1-8)
  - Blad 17: 136778-14-202-0100-04 (NV Fasader 1-3)
  - Blad 18: 136778-14-202-0100-05 (Fasadutsnitt NV1-5)
  - Blad 19: 136778-14-280-0100-01 (VÄST Sektion A-A & B-B)
  - Blad 20: 136778-14-202-0100-06 (SV Bro-1, Stråhle allé)

- ÖVRIGA RITNINGAR:
- Blad 21-31: PLAN ÖSTER: 136778-14-110-411-103 till 136778-14-110-412-103
  - Blad 32-39: PLAN VÄSTER: 136778-14-110-412-107 till 136778-14-110-413-104
  - Blad 40-48: SVARTVITA FASADER: 136778-14-200-0100-001 till 136778-14-200-0100-009
  - Blad 49-53: SVARTVITA FASADUTSNITT MOT STAD & SPÅ: 136778-14-220-0100-001 till -005
  - Blad 54-57: TYPFASAD & SNITT: 136778-14-220-0100-006 till -009
  - Blad 58: VY AV SKÄRM VID BRO 3/LILLÅN: 136778-14-220-0100-010



D	HÄNVISNING TILL KULÖRBESKRIVNING	IB	2019-01-28
C	GABION UTGÅTT TÅT & MER PANEL, MINDRE BETONGSOCCLEL, REV MÅTT & SLIPSTEXT REV. SIKTSTRÅK & DEL AV ESTRADSKÄRM TILL 1M HÖG ENL. DETALJPLAN	IB	2019-01-10
B	TILLKOMMANDE MARKERING FÖR RÖK & TILLKOMMANDE MÅTT	IB	2018-01-31
A	TILLKOMMANDE TRÄKOMPOSIT, NY SKÄRMBREDD ENL. BH & NY TEXT	IB	2017-12-18
ANDR. ÄNDRINGEN AVSEER SIGN. ANDR DATUM			
TYP AV PLAN			
LEVERANTÖR	AVDELNING	LEVERANS/ÄNDRINGS-PM	TEKNIKGRÄDE
TRAFIKVERKET	INNOVATION BY EXPERIENCE	A0121012	ARKITEKT
UPPDRAGSNUMMER	KONSTRUKTIONSNUMMER	HANDLINGSTYP	GRANSKNINGSSTATUS / SYFTE
A0121012		BYGGLOVSHANDLING	
ALINGSÅS VÄNDSPÅR		BYGGNADSDELAR	
UTFORMNING AV BULLERSKÄRMAR ÖSTRA STRÄCKAN		KILOMETER-METER	BANDEL
		411 -#000-412 -#50	
		RITNINGNUMMER PROJEKT	
		136778-14-202-0100-07	
NÖ FASADER 1-3 MOT NORR		SKALA	BLAD
		1:200	6
		FORMAT	NÄSTA BLAD
		A1	7
		RITNINGNUMMER FÖRVALTNING	ÄNDR.
			D
GODKÄND AV	DATUM		
S. PETERSSON	2016.12.20		

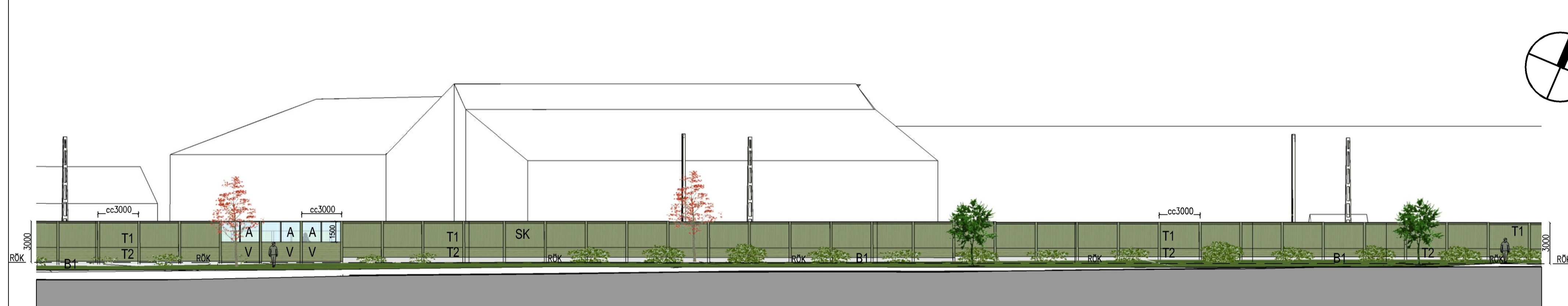
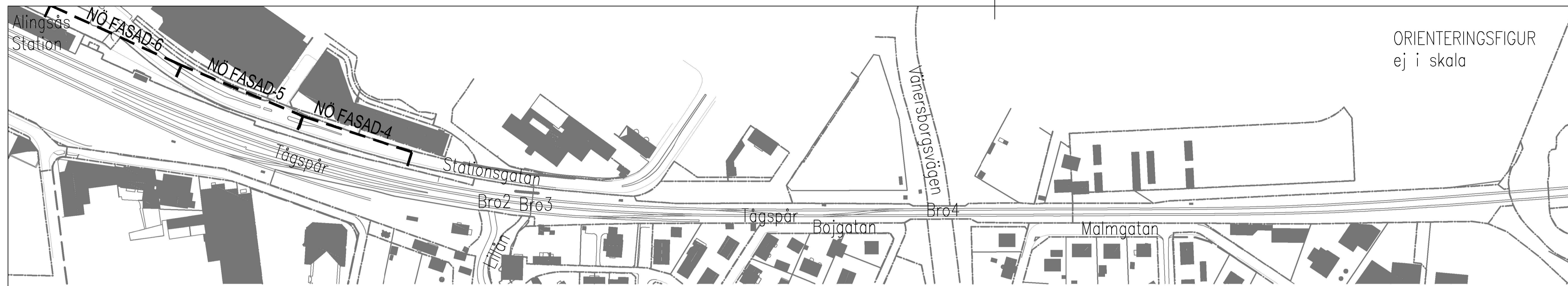
Denna ritning är Trafikverkets egendom. All obehörig begagnande av ritningen beivras enligt lag. TRAFIKVERKET

Dnr LOV 2016-000732 - Arkon 2019-01-29

SUSSES

STATES

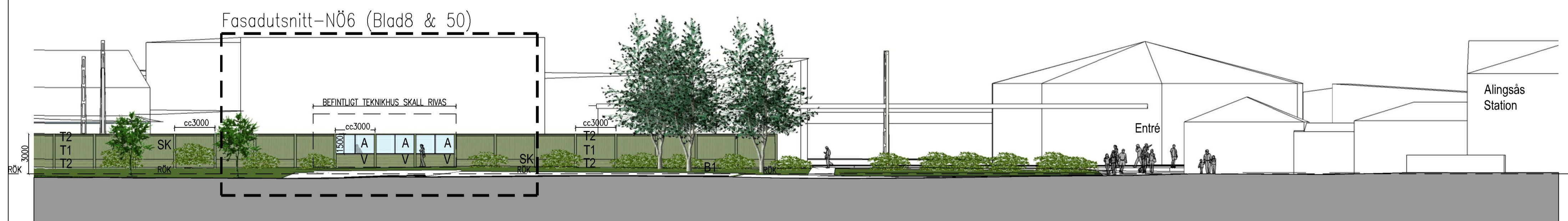
LAST RENDER BY AUTOCAD



NÖ FASAD-4 MOT NORR (Stationsgatan), FASAD FRÅN PLATTFORM SE BLAD 42



NÖ FASAD-5 MOT NORR (Stationsgatan), FASAD FRÅN PLATTFORM SE BLAD 42



NÖ FASAD-6 MOT NORR (Stationsgatan), FASAD FRÅN PLATTFORM SE BLAD 42

**FÖRKLARINGAR**

DENNA RITNING GÄLLER ENDAST BULLERSKYDDSSKÄRMAR & ANSLUTANDE PORTAR. ALLA MÅTT OCH MARKHÖJDER SKALL KONTROLLERAS PÅ PLATS. ALLA MÅTT ÄR I MILLIMETER OM INGET ANNAT ANGES. BULLERSKYDDSSKÄRMARS FASADER SES FRÅN UTSIDAN (MOT STADEN). SE FASADRITNINGAR BLAD 40-48 & FASADUTSNITT BLAD 49-53, ENLIGT GÄLLANDE BYGGHANDLING. MATERIAL OCH NCS-KULÖR ENL. KULÖRBESKRIVNING. SOLID BULLERSKYDDSSKÄRM OCH PORTAR UPPFYLLER BRANDKRAV EI30.

FÖR SKÄRMMÅTT, +HÖJDER, MARK, PLACERING OCH OMFATTNING BULLERSKYDDSSKÄRMAR SE PLAN BLAD 21-39 OCH FASADER BLAD 40-48. STOMME ENL. K BYGGHANDLING MARK ENL. M BYGGHANDLING GRÖNSKA: SMÅ TRÄD OCH BUSKAR FRAMFÖR SKÄRM ÄR EN ILLUSTRATION VISAR INTE EXAKT PLACERING, ANTAL ELLER TYP. FÖR MER EXAKT UTFÖRANDE SE L BYGGHANDLING. ÖVRIGT SYMBOLISERAR BEFINTLIG GRÖNSKA.

**FÖRESKRIFTER**

- T1 = Träkomposit ribbor. Kulör: infärgad Grågrön
  - T2 = Träkomposit liggande panel. Kulör: infärgad Grågrön
  - B1 = Betongsoclel, slät ljusgrå yta
  - V = Variation med liggande panel lika T2. Kulör: infärgad Grågrön
  - A = Genomsiktig skärm av akryl. Ram i kulör ljusgrå/varmförzinkad Och diskret fågelmarkering av svarta liggande linjer
  - SK = Standard skärmtyp enl. leverantör. Stomme, kulör: ljusgrå/varmförzinkad Stolpar täcks med träkomposit och livar i över- och underkant med övrig träkomposit
  - P = Port: yttskikt av ljusgrå/varmförzinkad plåt.
  - Ab = Ljudabsorbenter på betonelement mot tågräls. Kasett av perforerad omålad Aluminium
- KULÖR:  
Grågrön = Se Kulörbeskrivning

**HÄNVISNINGAR**

**SE RITNING**

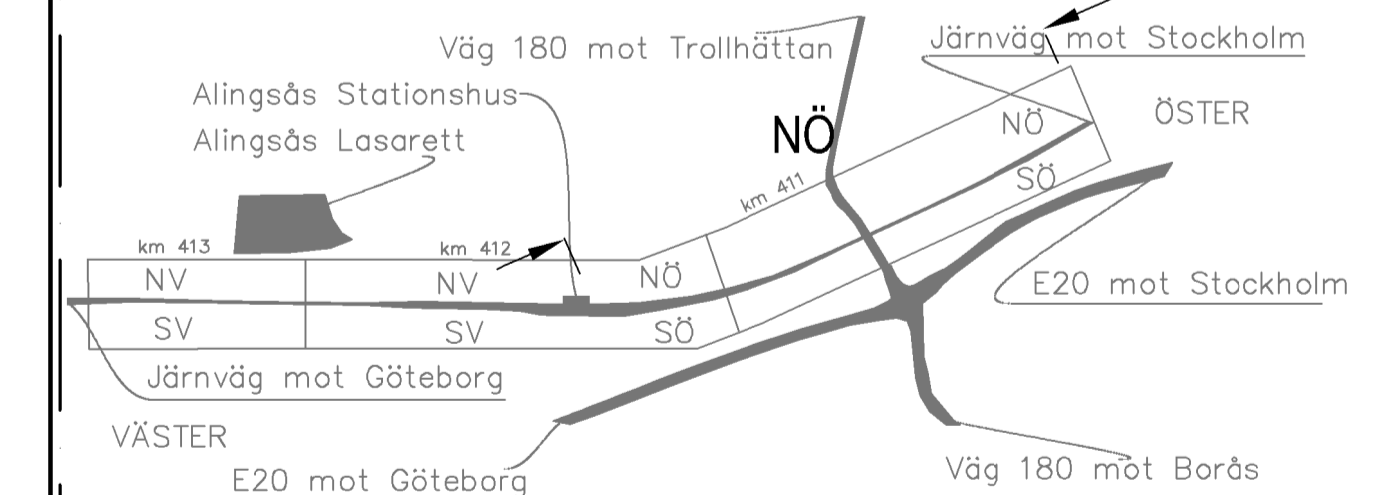
- ÖVERSIKTSPLANER (skärnhöjder ovan RÖK):
- Blad 1: 136778-14-100-0100-01 (Översiktskarta Alingsås)
  - ÖSTER: Blad 2: 136778-14-101-0100-01 (Öst- Översiktsplan Del 1-2)
  - Blad 3: 136778-14-101-0100-02 (Öst- Översiktsplan Del 3-4)
  - VÄSTER: Blad 4: 136778-14-101-0100-03 (Väst- Översiktsplan Del 5-6)
  - Blad 5: 136778-14-101-0100-04 (Väst- Översiktsplan Del 7)

**FASADER, FASADUTSNITT & VYER I FÄRG & SEKTIONER:**

- ÖSTER: Blad 6: 136778-14-202-0100-07 (NÖ Fasader 1-3)
- Blad 8: 136778-14-202-0100-09 (Fasadutsnitt NÖ 1-6)
- Blad 9: 136778-14-202-0100-10 (SÖ Fasader 1-3)
- Blad 10: 136778-14-202-0100-11 (Fasadutsnitt SÖ1-5)
- Blad 11: 136778-14-280-0100-02 (ÖST Sektion C-C, D-D & E-E)
- Blad 12: 136778-14-202-0100-12 (ÖST - Bro 2&3, Lillån)
- Blad 13: 136778-14-202-0100-13 (ÖST - Bro 4, Vänersborgsvägen)
- VÄSTER: Blad 14-15: 136778-14-202-0100-01 till -02 (SV Fasader 1-6)
- Blad 16: 136778-14-202-0100-03 (Fasadutsnitt SV1-8)
- Blad 17: 136778-14-202-0100-04 (NV Fasader 1-3)
- Blad 18: 136778-14-202-0100-05 (Fasadutsnitt NV1-5)
- Blad 19: 136778-14-280-0100-01 (VÄST Sektion A-A & B-B)
- Blad 20: 136778-14-202-0100-06 (SV Bro-1, Stråhle allé)

**ÖVRIGA RITNINGAR:**

- Blad 21-31: PLAN ÖSTER: 136778-14-110-411-103 till 136778-14-110-412-103
- Blad 32-39: PLAN VÄSTER: 136778-14-110-412-107 till 136778-14-110-413-104
- Blad 40-48: SVARTVITA FASADER: 136778-14-200-0100-001 till 136778-14-200-0100-009
- Blad 49-53: SVARTVITA FASADUTSNITT MOT STAD & SPÅ: 136778-14-220-0100-001 till -005
- Blad 54-57: TYPFASAD & SNITT: 136778-14-220-0100-006 till -009
- Blad 58: VY AV SKÄRM VID BRO 3/LILLÅN: 136778-14-220-0100-010



D	HÄNVISNING TILL KULÖRBESKRIVNING	IB	2019-01-28
C	GABION UTGÅTT TÄT & MER PANEL, MINDRE BETONGSOCCLEL, REV MÅTT & SLIPSTEXT ESTRÅDSKÄRM TILL 1M HÖG ENL. DETALJPLAN	IB	2019-01-10
B	TILLKOMMANDE MARKERING FÖR RÖK & TILLKOMMANDE MÅTT	IB	2018-01-31
A	TILLKOMMANDE TRÄKOMPOSIT OCH NY TEXT	IB	2017-12-18

LEVERANTÖR	INNOVATION BY EXPERIENCE	AVDELNING	LEVERANS/ÄNDRINGS-PM	TEKNIKORADE	ARKITEKT
UPPDRAGSNUMMER	A0121012	KONSTRUKTIONNUMMER		GRANSKNINGSSTATUS / SYFTE	
SKAPAD AV	UDUN BÄCK	HANDLINGSTYP	BYGGLOVSHANDLING	ANLÄGGNINGSTYP	BYGGNADSDELAR
GRANSKAD AV	ERIK ELGERED	UTFORMNING AV BULLERSKÄRMAR ÖSTRA STRÄCKAN	KILOMETER-METER	412 +050-412 +300	BANDEL
GODKÄND AV	S. PETERSSON	NÖ FASADER 4-6 MOT NORR	RITNINGNUMMER	136778-14-202-0100-08	
DATUM	2016.12.20	SKALA	1: 200	BLAD	7
ANDR.		FORMAT	A1	NÄSTA BLAD	8
		RITNINGNUMMER FÖRVALTNING		ANDR.	D

Denna ritning är Trafikverkets egendom. All obehörig begagnande av ritningen beivras enligt lag. TRAFIKVERKET

Dnr LOV 2016-000732 - Ankom 2019-01-29  
SISSES  
STATES  
FILENAMNES  
LAST RENDER BY AUTOCAD  
Version

### FÖRKLARINGAR

DENNA RITNING GÄLLER ENDAST BULLERSKYDDSSKÄRMAR & ANSLUTANDE PORTAR. ALLA MÅTT OCH MARKHÖJDER SKALL KONTROLLERAS PÅ PLATS. ALLA MÅTT ÄR I MILLIMETER OM INGET ANNAT ANGES.

BULLERSKYDDSSKÄRMARS FASADER SES FRÅN UTSIDAN (MOT STADEN). SE FASADRITNINGAR BLAD 40-48 & FASADUTSNITT BLAD 49-53, ENLIGT GÄLLANDE BYGGHANDLING. MATERIAL OCH NCS-KULÖR ENL. KULÖRBESKRIVNING. SOLID BULLERSKYDDSSKÄRM OCH PORTAR UPPFYLLER BRANDKRAV EI30.

FÖR SKÄRMMÅTT, +HÖJDER, MARK, PLACERING OCH OMFATTNING BULLERSKYDDSSKÄRMAR SE PLAN BLAD 21-39 OCH FASADER BLAD 40-48.

STOMME ENL. K BYGGHANDLING  
 MARK ENL. M BYGGHANDLING  
 GRÖNSKA: SMÅ TRÄD OCH BUSKAR FRAMFÖR SKÄRM ÄR EN ILLUSTRATION VISAR INTE EXAKT PLACERING, ANTAL ELLER TYP. FÖR MER EXAKT UTFÖRANDE SE L BYGGHANDLING. ÖVRIGT SYMBOLISERAR BEFINTLIG GRÖNSKA.

### FÖRESKRIFTER

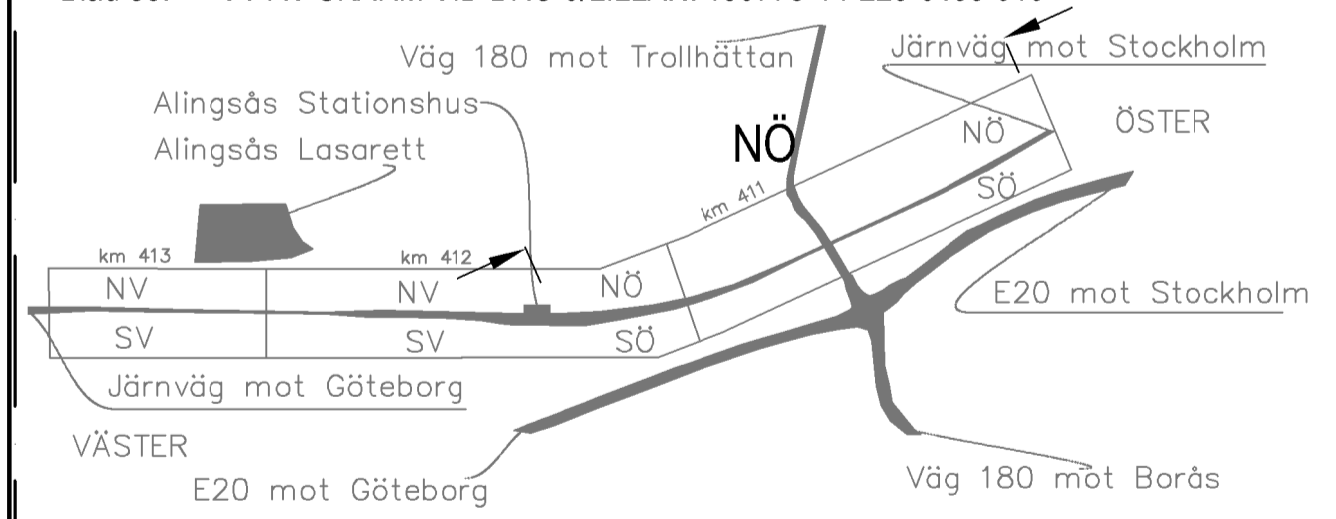
- T1 = Träkomposit ribbor. Kulör: infärgad Grågrön
  - T2 = Träkomposit liggande panel. Kulör: infärgad Grågrön
  - B1 = Betongsokkel, slät ljusgrå yta
  - V = Variation med liggande panel lika T2. Kulör: infärgad Grågrön
  - A = Genomsiktig skärm av akryl. Ram i kulör ljusgrå/varmförzinkad Och diskret fågelmarkering av svarta liggande linjer
  - SK = Standard skärmtyp enl. leverantör. Stomme, kulör: ljusgrå/varmförzinkad
  - P = Port: ytskikt av ljusgrå/varmförzinkad plåt.
  - Ab = Ljudabsorbenter på betongelement mot tågräls. Kasett av perforerad omälad Aluminium KULÖR:
- Grågrön = Se Kulörbeskrivning

### HÄNVISNINGAR

- SE RITNING
- ÖVERSIKTSPLANER (skärmmått över RÖK):
- Blad 1: 136778-14-100-0100-01 (Översiktskarta Alingsås)
  - ÖSTER: Blad 2: 136778-14-101-0100-01 (Öst- Översiktsplan Del 1-2)
  - Blad 3: 136778-14-101-0100-02 (Öst- Översiktsplan Del 3-4)
  - VÄSTER: Blad 4: 136778-14-101-0100-03 (Väst- Översiktsplan Del 5-6)
  - Blad 5: 136778-14-101-0100-04 (Väst- Översiktsplan Del 7)

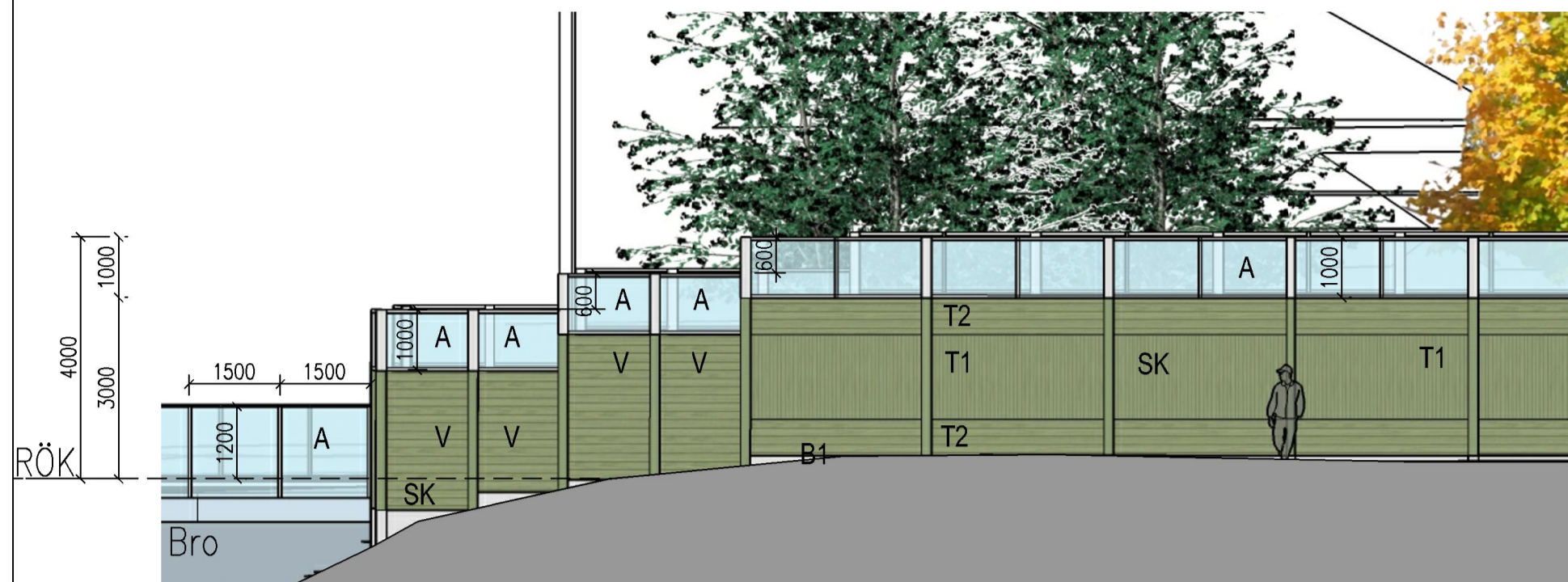
- FASADER, FASADUTSNITT & VYER I FÄRG & SEKTIONER:
- ÖSTER: Blad 6-7: 136778-14-202-0100-07 till -08 (NÖ Fasader 1-6)
  - Blad 9: 136778-14-202-0100-10 (SÖ Fasader 1-3)
  - Blad 10: 136778-14-202-0100-11 (Fasadutsnitt SÖ1-5)
  - Blad 11: 136778-14-280-0100-02 (ÖST Sektion C-C, D-D & E-E)
  - Blad 12: 136778-14-202-0100-12 (ÖST - Bro 2&3, Lillån)
  - Blad 13: 136778-14-202-0100-13 (ÖST - Bro 4, Vänersborgsvägen)
  - VÄSTER: Blad 14-15: 136778-14-202-0100-01 till -02 (SV Fasader 1-6)
  - Blad 16: 136778-14-202-0100-03 (Fasadutsnitt SV1-8)
  - Blad 17: 136778-14-202-0100-04 (NV Fasader 1-3)
  - Blad 18: 136778-14-202-0100-05 (Fasadutsnitt NV1-5)
  - Blad 19: 136778-14-280-0100-01 (VÄST Sektion A-A & B-B)
  - Blad 20: 136778-14-202-0100-06 (SV Bro-1, Stråhle allé)

- ÖVRIGA RITNINGAR:
- Blad 21-31: PLAN ÖSTER: 136778-14-110-411-103 till 136778-14-110-412-103
  - Blad 32-39: PLAN VÄSTER: 136778-14-110-412-107 till 136778-14-110-413-104
  - Blad 40-48: SVARTVITA FASADER: 136778-14-200-0100-001 till 136778-14-200-0100-009
  - Blad 49-53: SVARTVITA FASADUTSNITT MOT STAD & SPÅ: 136778-14-220-0100-001 till -005
  - Blad 54-57: TYPFASAD & SNITT: 136778-14-220-0100-006 till -009
  - Blad 58: VY AV SKÄRM VID BRO 3/LILLÅN: 136778-14-220-0100-010

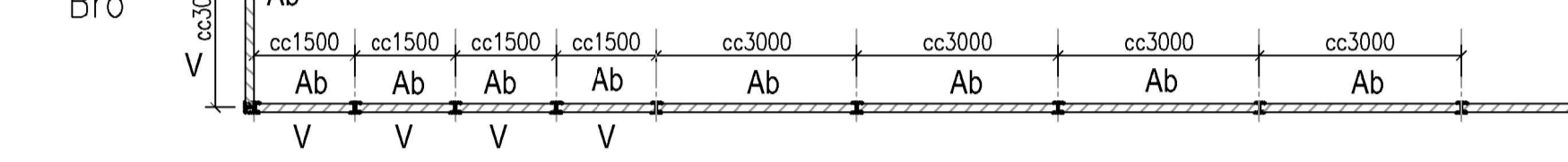


D	HÄNVISNING TILL KULÖRBESKRIVNING	IB	2019-01-28
C	GABION UTGÅTT TÅT & MER PANEL, MINDRE BETONGSOCKEL, REV MÅTT & SLIPSTEXT REV. SIKTSTRÅK & DEL AV ESTRADSKÄRM TILL 1M HÖG ENL. DETALJPLAN	IB	2019-01-10
B	TILLKOMMANDE MÅTT FÖR RÖK VID BRO	IB	2018-01-31
A	TILLKOMMANDE TRÄKOMPOSIT, NY SKÄRMBREDD ENL. BH & NY TEXT	IB	2017-12-18

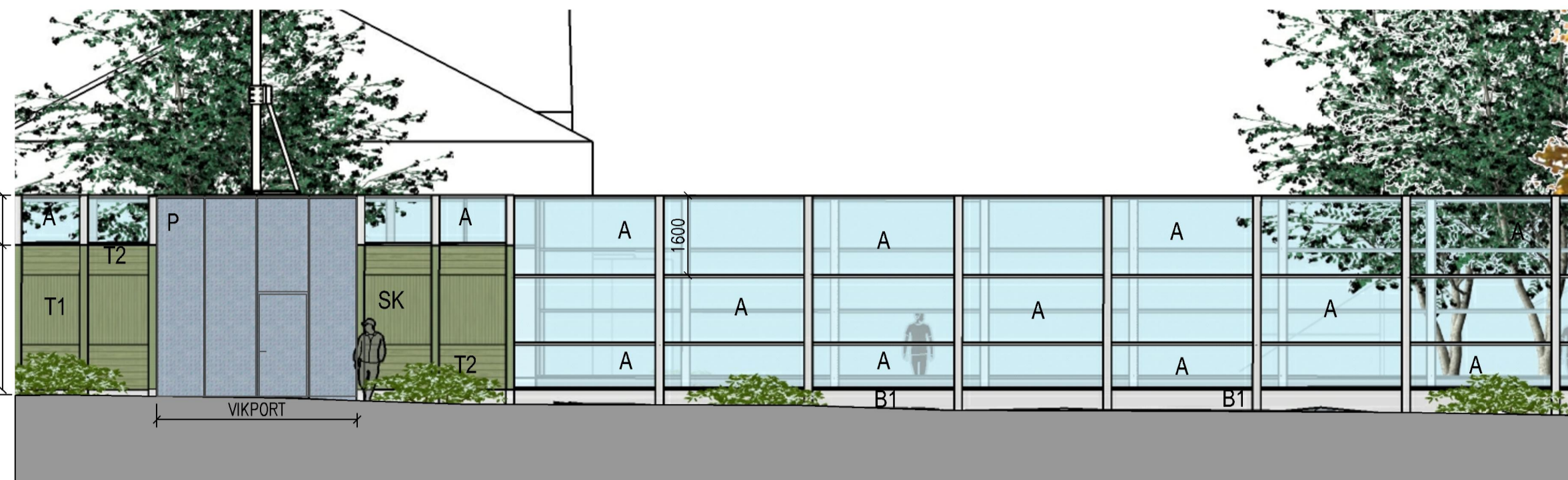
LEVERANTÖR	AVDELNING	LEVERANS/ÄNDRINGS-PM	TEKNIKORÄDE
TRAFIKVERKET	INNOVATION BY EXPERIENCE	A0121012	ARKITEKT
UPPDRAGSNUMMER	KONSTRUKTIONNUMMER	HANDLINGSTYP	BYGGÖVSHANDLING
A0121012		ANLÄGGNINGSTYP	BYGGNADSDELAR
SKAPAD AV	REVISOR	KILOMETER-METER	BANDEL
UDUN BÄCK	ERIK ELGERED	411 +600-412 +300	
GRANSKAD AV	DATUM	RITNINGNUMMER	PROJEKT
S. PETERSSON	2016.12.20	136778-14-202-0100-09	
SKALA	FORMAT	BLAD	NÄSTA BLAD
1:100	A1	8	9
SKALA	RITNINGNUMMER FÖRVALTNING	ÄNDR.	
1:100		D	



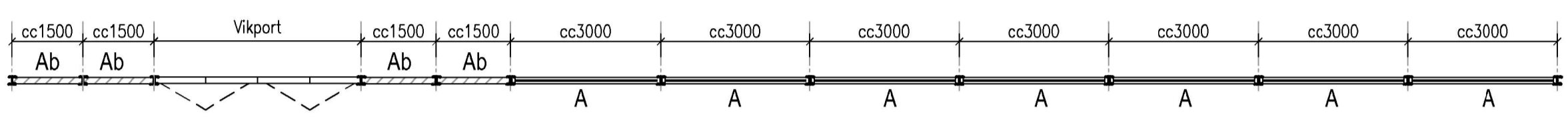
Fasadutsnitt-NÖ1



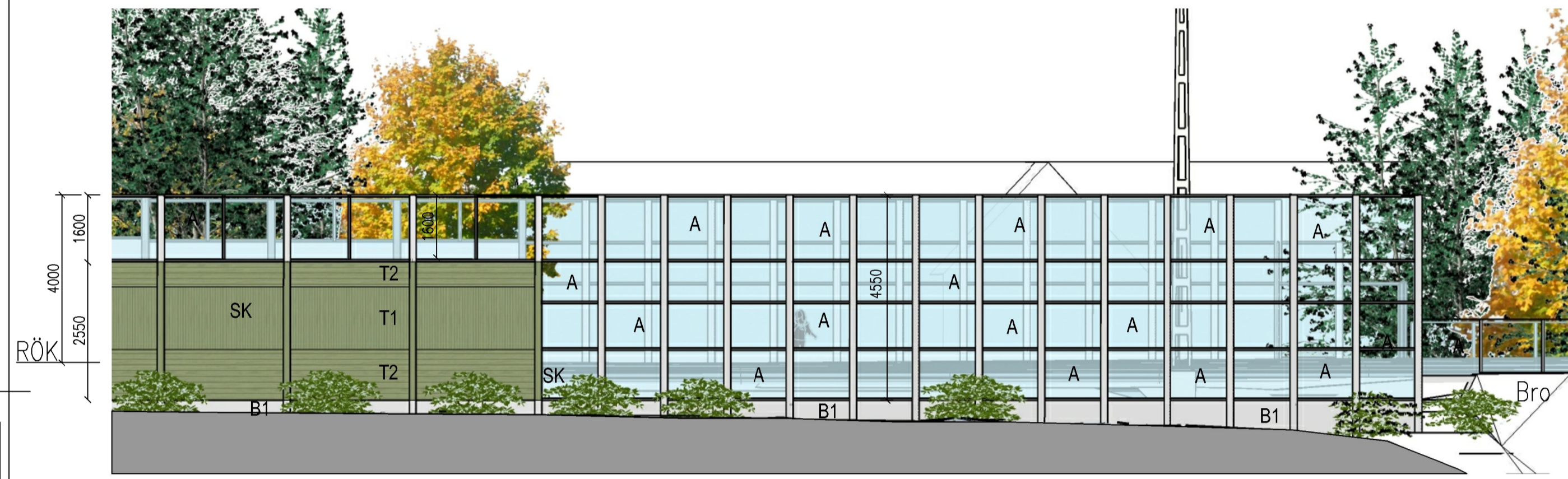
Plan NÖ1



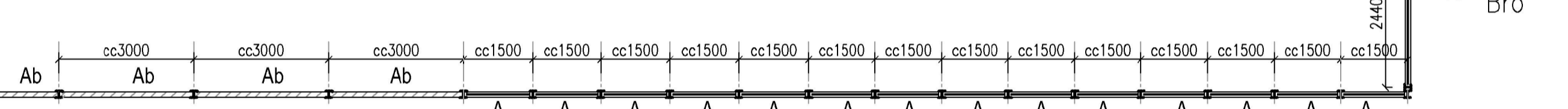
Fasadutsnitt-NÖ2 (Stationsgatan).



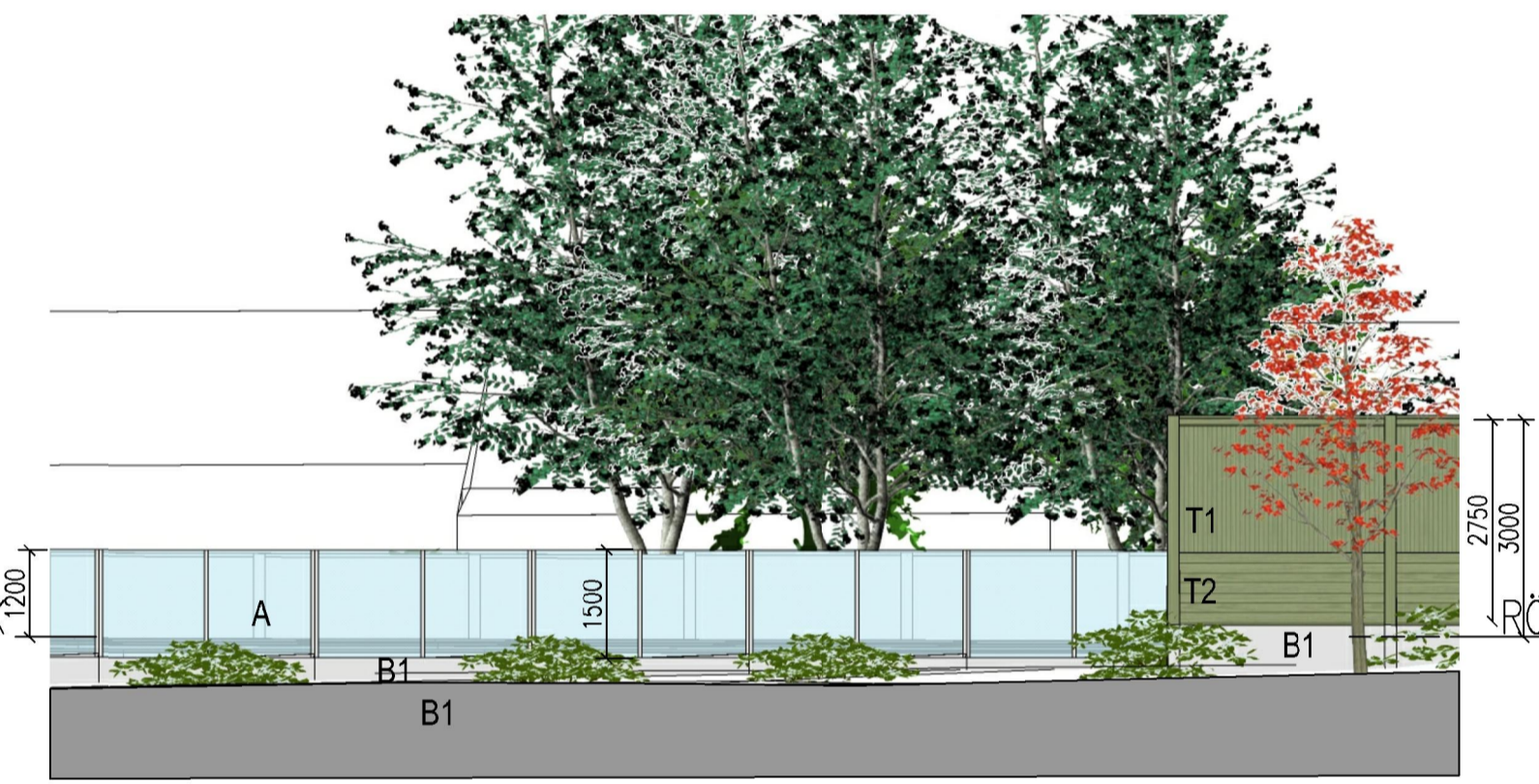
Plan NÖ2



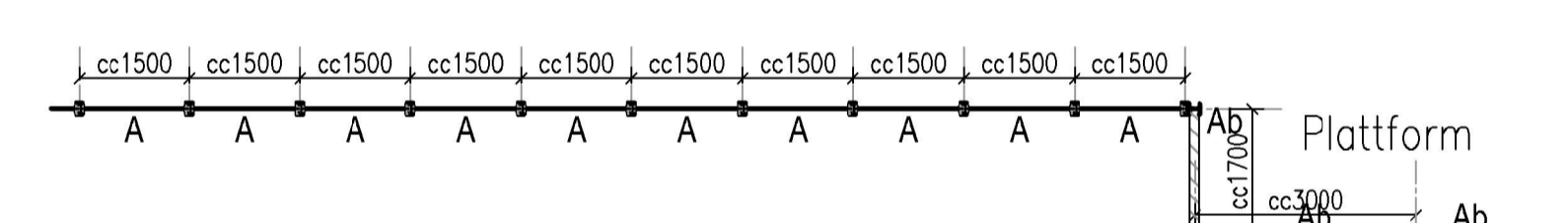
Fasadutsnitt-NÖ3 (Stationsgatan).



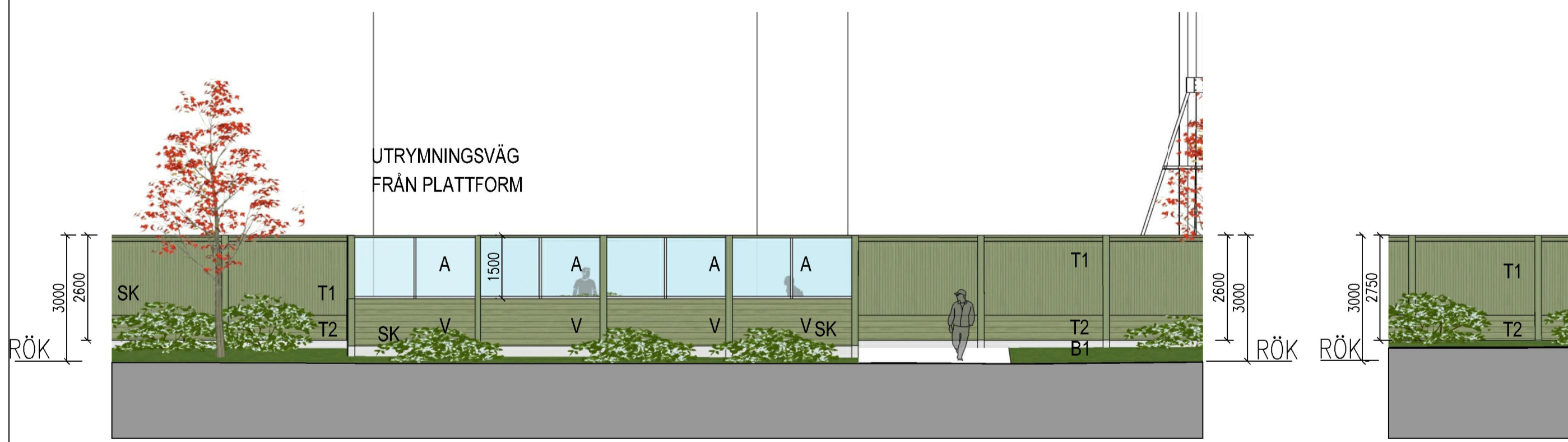
Plan NÖ3



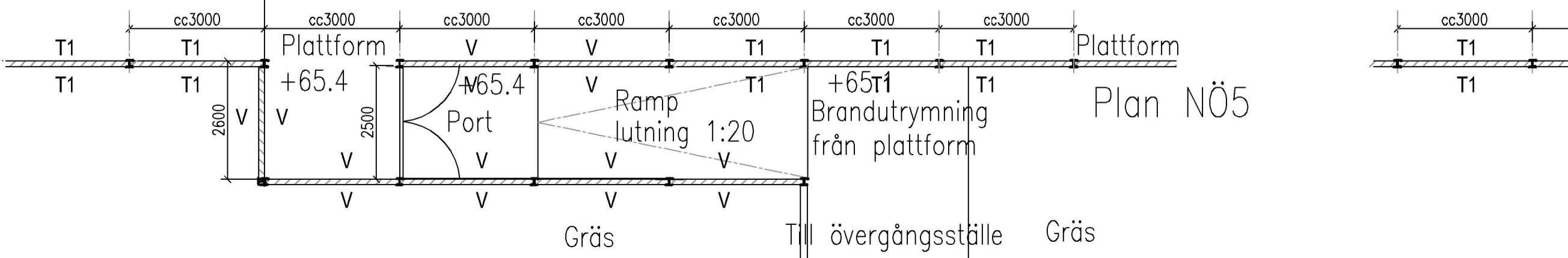
Fasadutsnitt-NÖ4 (Stationsgatan, plattform)



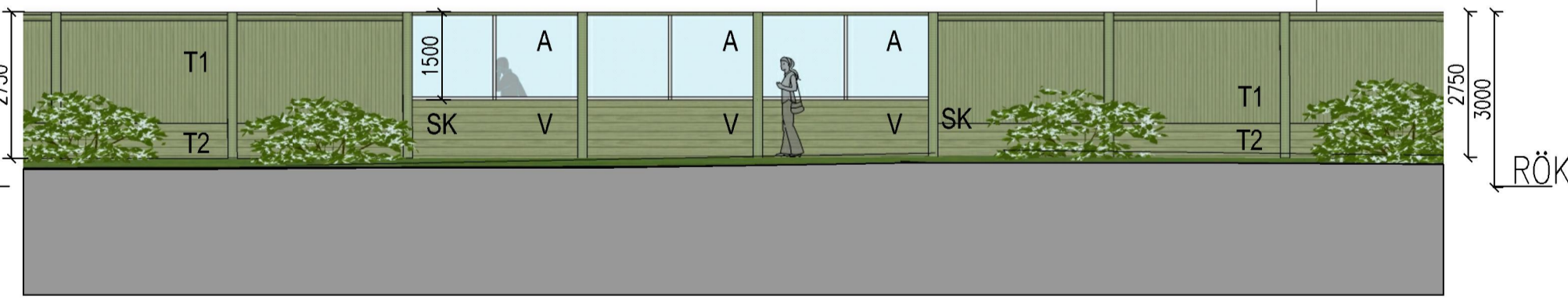
Plan NÖ4



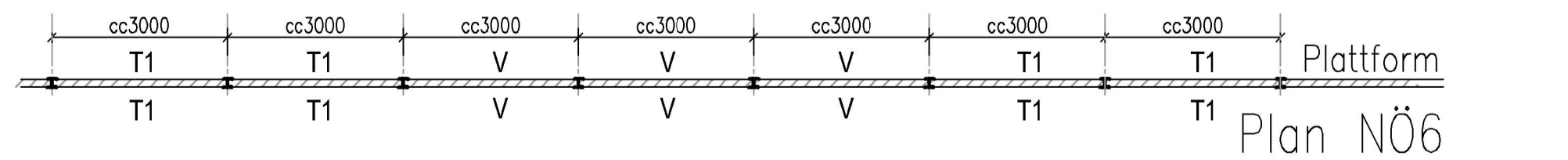
Fasadutsnitt-NÖ5 (Stationsgatan, plattform).



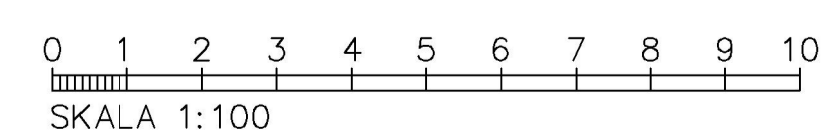
Plan NÖ5



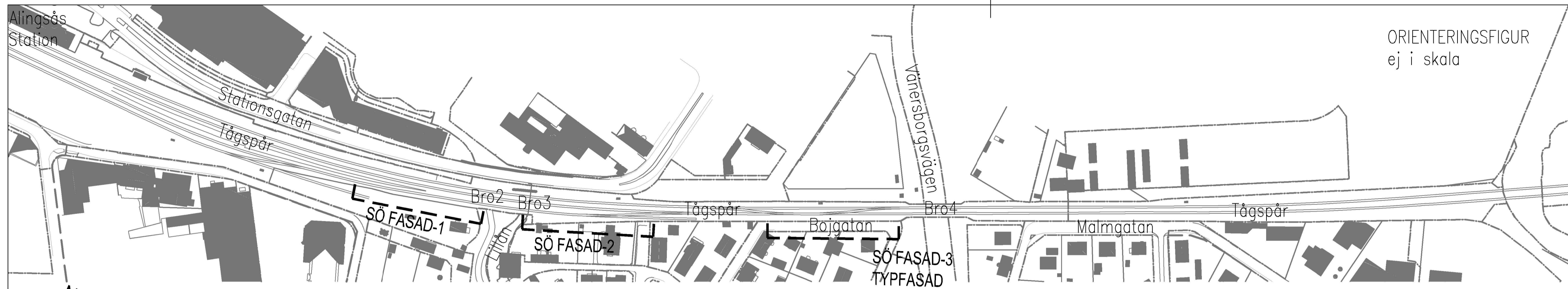
Fasadutsnitt-NÖ6 (Stationsgatan, plattform).



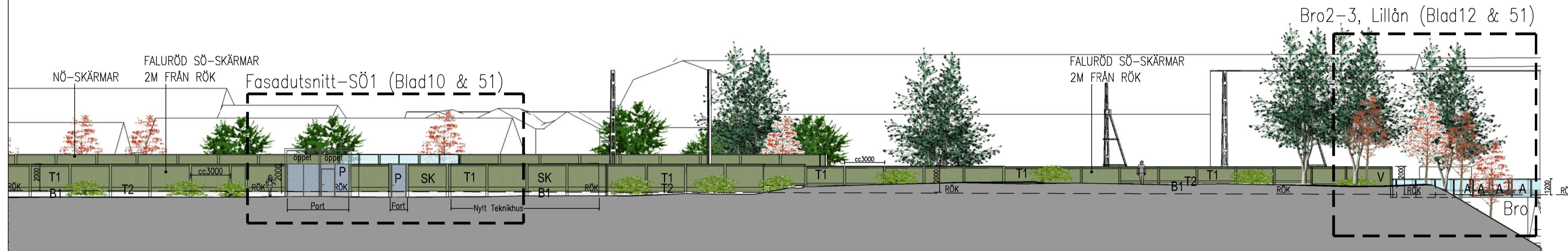
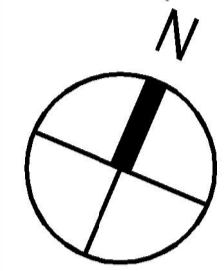
Plan NÖ6



Denna ritning är Trafikverkets egendom. All obehörig  
 begagnande av ritningen beivras enligt lag.  
 TRAFIKVERKET



ORIENTERINGSFIGUR  
ej i skala

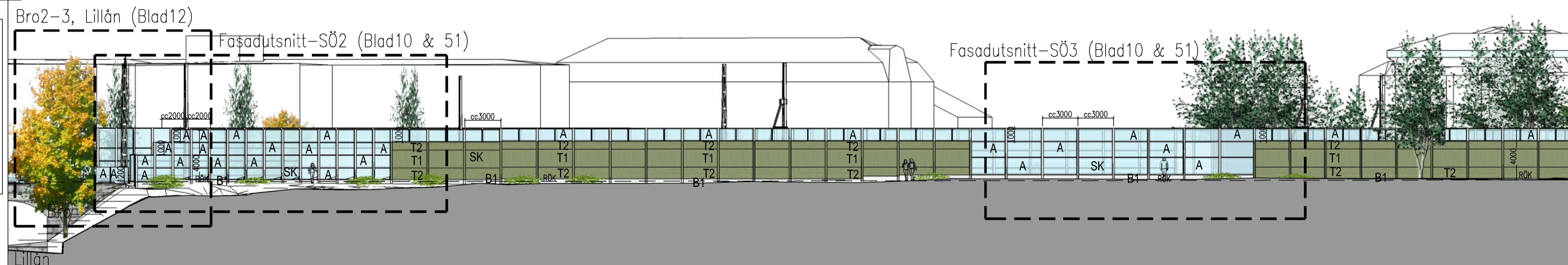


SÖ FASAD-1 MOT SÖDER (Järnvägsgatan).

→Sektion D-D (Blad11)

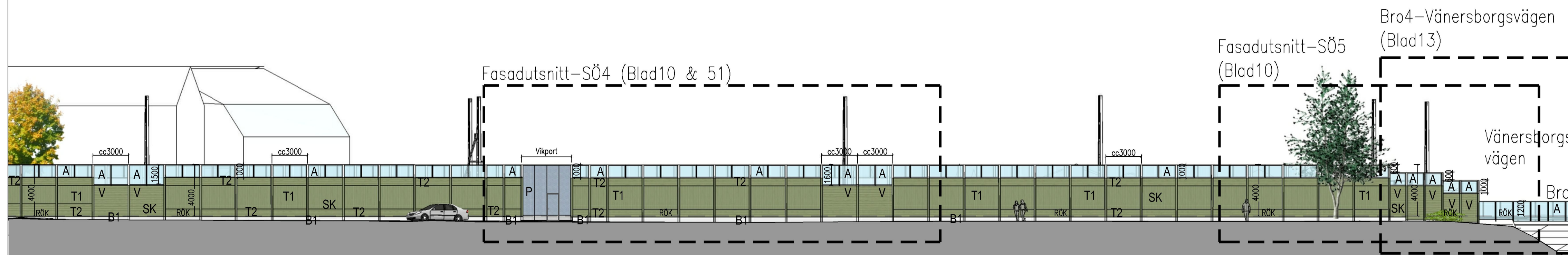
→Sektion E-E (Blad11)

GC-väg  
vid Lillån

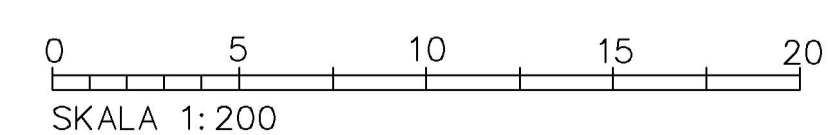


SÖ FASAD-2 MOT SÖDER (Vid Lillån och Stampgatan).

→Sektion D-D (Blad11)



SÖ FASAD-3 MOT SÖDER (Vid Bojgatan). Typfasad för övriga fasader mot sydost.



SKALA 1:200

**FÖRKLARINGAR**

DENNA RITNING GÄLLER ENDAST BULLERSKYDDSSKÄRMAR & ANSLUTANDE PORTAR. ALLA MÅTT OCH MARKHÖJDER SKALL KONTROLLERAS PÅ PLATS. ALLA MÅTT ÄR I MILLIMETER OM INGET ANNAT ANGES. BULLERSKYDDSSKÄRMARS FASADER SES FRÅN UTSIDAN (MOT STADEN). SE FASADRITNINGAR BLAD 40-48 & FASADUTSNITT BLAD 49-53, ENLIGT GÄLLANDE BYGGHANDLING. MATERIAL OCH NCS-KULÖR ENL. KULÖRBESKRIVNING. SOLID BULLERSKYDDSSKÄRM OCH PORTAR UPPFYLLER BRANDKRAV EI30.

FÖR SKÄRMMÅTT, +HÖJDER, MARK, PLACERING OCH OMFATTNING BULLERSKYDDSSKÄRMAR SE PLAN BLAD 21-39 OCH FASADER BLAD 40-48. STOMME ENL. K BYGGHANDLING MARK ENL. M BYGGHANDLING GRÖNSKA: SMÅ TRÄD OCH BUSKAR FRAMFÖR SKÄRM ÄR EN ILLUSTRATION VISAR INTE EXAKT PLACERING, ANTAL ELLER TYP. FÖR MER EXAKT UTFÖRANDE SE L BYGGHANDLING. ÖVRIGT SYMBOLISERAR BEFINTLIG GRÖNSKA.

**FÖRESKRIFTER**

- T1 = Träkomposit ribbor. Kulör: infärgad Grågrön
- T2 = Träkomposit liggande panel. Kulör: infärgad Grågrön
- B1 = Betongsockel, slät ljusgrå yta
- V = Variation med liggande panel lika T2. Kulör: infärgad Grågrön.
- A = Genomsiktig skärm av akryl. Ram i kulör jusgrå/varmförzinkad Och diskret fågelmarkering av svarta liggande linjer
- SK = Standard skärmtyp enl. leverantör. Stomme, kulör: ljusgrå/varmförzinkad Stolpar täcks med träkomposit och livar i över- och underkant med övrig träkomposit
- P = Port: ytskikt av ljusgrå/varmförzinkad plåt.
- Ab = Ljudabsorbenter på betongelement mot tågräls. Kasset av perforerad omålad Aluminium

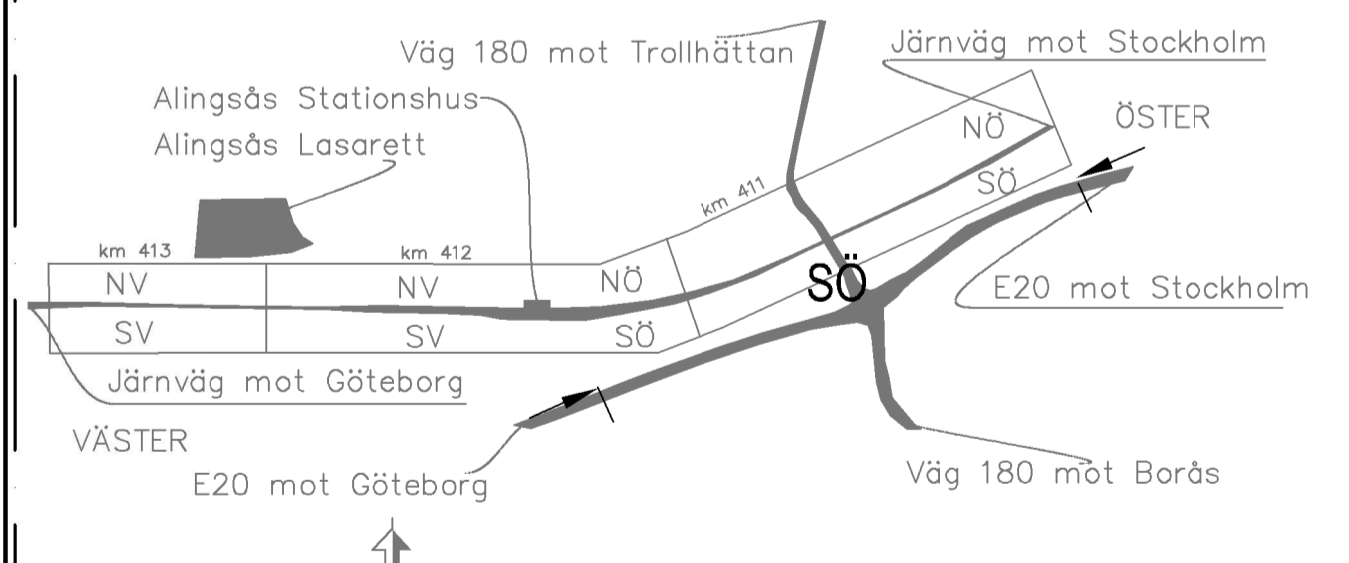
**KULÖR:**  
Grågrön = Se Kulörbeskrivning

**HÄNVISNINGAR**

- SE RITNING
- ÖVERSIKTSPLANER (skärnhöjder ovan RÖK):
- Blad 1: 136778-14-100-0100-01 (Översiktskarta Alingsås)
  - ÖSTER: Blad 2: 136778-14-101-0100-01 (Öst- Översiktsplan Del 1-2)
  - Blad 3: 136778-14-101-0100-02 (Öst- Översiktsplan Del 3-4)
  - VÄSTER: Blad 4: 136778-14-101-0100-03 (Väst- Översiktsplan Del 5-6)
  - Blad 5: 136778-14-101-0100-04 (Väst- Översiktsplan Del 7)

- FASADER, FASADUTSNITT & VYER I FÄRG & SEKTIONER:
- ÖSTER: Blad 6-7: 136778-14-202-0100-07 till -08 (NÖ Fasader 1-6)
  - Blad 8: 136778-14-202-0100-09 (Fasadutsnitt NÖ 1-6)
  - Blad 10: 136778-14-202-0100-11 (Fasadutsnitt SÖ1-5)
  - Blad 11: 136778-14-280-0100-02 (ÖST Sektion C-C, D-D & E-E)
  - Blad 12: 136778-14-202-0100-12 (ÖST - Bro 2&3, Lillån)
  - Blad 13: 136778-14-202-0100-13 (ÖST - Bro 4, Vänersborgsvägen)
  - VÄSTER: Blad 14-15: 136778-14-202-0100-01 till -02 (SV Fasader 1-6)
  - Blad 16: 136778-14-202-0100-03 (Fasadutsnitt SV1-8)
  - Blad 17: 136778-14-202-0100-04 (NV Fasader 1-3)
  - Blad 18: 136778-14-202-0100-05 (Fasadutsnitt NV1-5)
  - Blad 19: 136778-14-280-0100-01 (VÄST Sektion A-A & B-B)
  - Blad 20: 136778-14-202-0100-06 (SV Bro-1, Stråle allé)

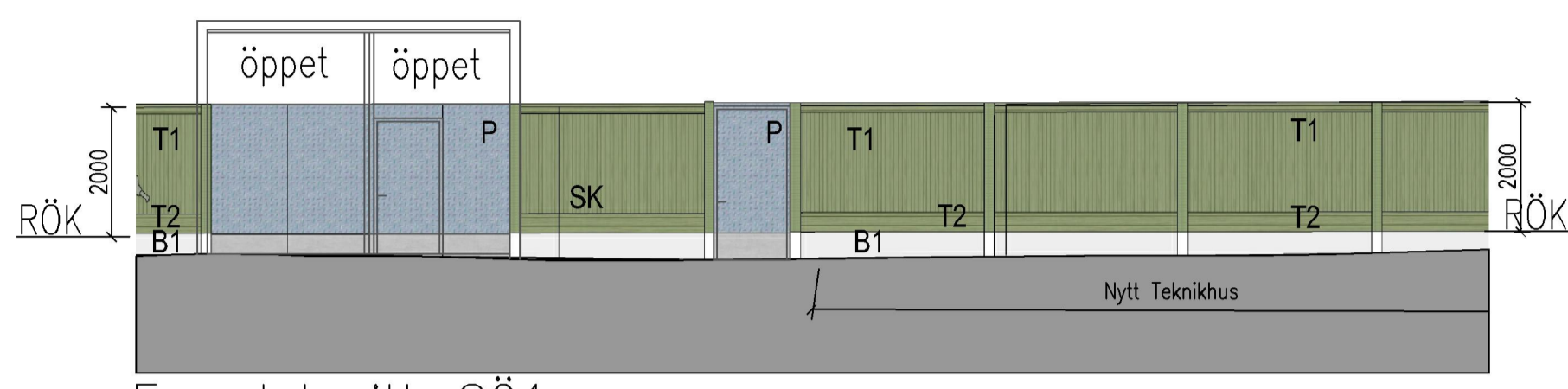
- ÖVRIGA RITNINGAR:
- Blad 21-31: PLAN ÖSTER: 136778-14-110-411-103 till 136778-14-110-412-103
  - Blad 32-39: PLAN VÄSTER: 136778-14-110-412-107 till 136778-14-110-413-104
  - Blad 40-48: SVARTVITA FASADER: 136778-14-200-0100-001 till 136778-14-200-0100-009
  - Blad 49-53: SVARTVITA FASADUTSNITT MOT STAD & SPÅ: 136778-14-220-0100-001 till -005
  - Blad 54-57: TYPFASAD & SNITT: 136778-14-220-0100-006 till -009
  - Blad 58: VY AV SKÄRM VID BRO 3/LILLÅN: 136778-14-220-0100-010



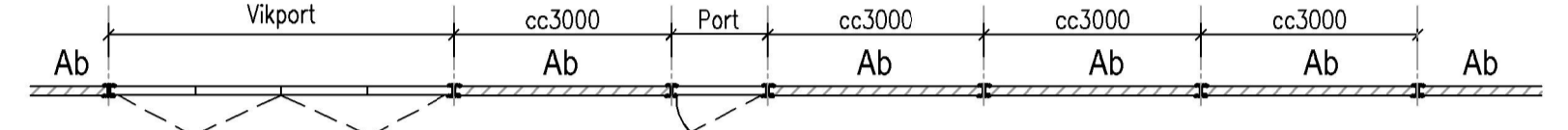
D	HÄNVISNING TILL KULÖRBESKRIVNING & FALURÖD UTGÅTT PÅ SÖ-SKÄRM 2M	IB	2019-01-28
C	GABION UTGÅTT TÄT & MER PANEL, MINDRE BETONGSOCKEL, REV MÅTT & SLIPSTEXT REV. SIKTSTRÅK REV. SÖ-SKÄRM 2M ÖVER RÖK BYTT KULÖR TILL FALURÖD	IB	2019-01-10
B	TILDKOMMANDE MARKERING FÖR RÖK & TILDKOMMANDE MÅTT	IB	2018-01-31
A	TILDKOMMANDE TRÄKOMPOSIT, NY SKÄRMBREDD ENL. BH & NY TEXT	IB	2017-12-18
ANDR	ÄNDRINGEN AVSER	SIGN	ANDR DATUM
TYP	AV PLAN		

LEVERANTÖR	AVDELNING	LEVERANS/ÄNDRINGS-PM	TEKNIKOMRÅDE
INNOVATION BY EXPERIENCE			ARKITEKT
UPPDRAGSNUMMER	KONSTRUKTIONSNUMMER	GRANSKNINGSSTATUS / SYFTE	
A0121012			
TRAFIKVERKET	ALINGSÅS VÄNDSPÅR	HANDLINGSTYP	BYGGLOVSHANDLING
SKAPAD AV	UTFORMNING AV BULLERSKÄRMAR	BYGGNINGSSTYP	BYGGNADSDELAR
IDUN BÄCK	ÖSTRA STRÄCKAN	KILOMETER/METER	411 #600-412 #50
FRANSKAD AV		RITNINGNUMMER	PROJEKT
ERIK ELGERED	SÖ FASADER 1-3 MOT SÖDER	136778-14-202-0100-10	
GODKÄND AV	SKALA	BLAD	NÄSTA BLAD
S. PETERSSON	1:200	9	10
DATUM	FÖRMAT	RITNINGNUMMER FÖRVALTNING	ÄNDR.
2016.12.20	A1		D

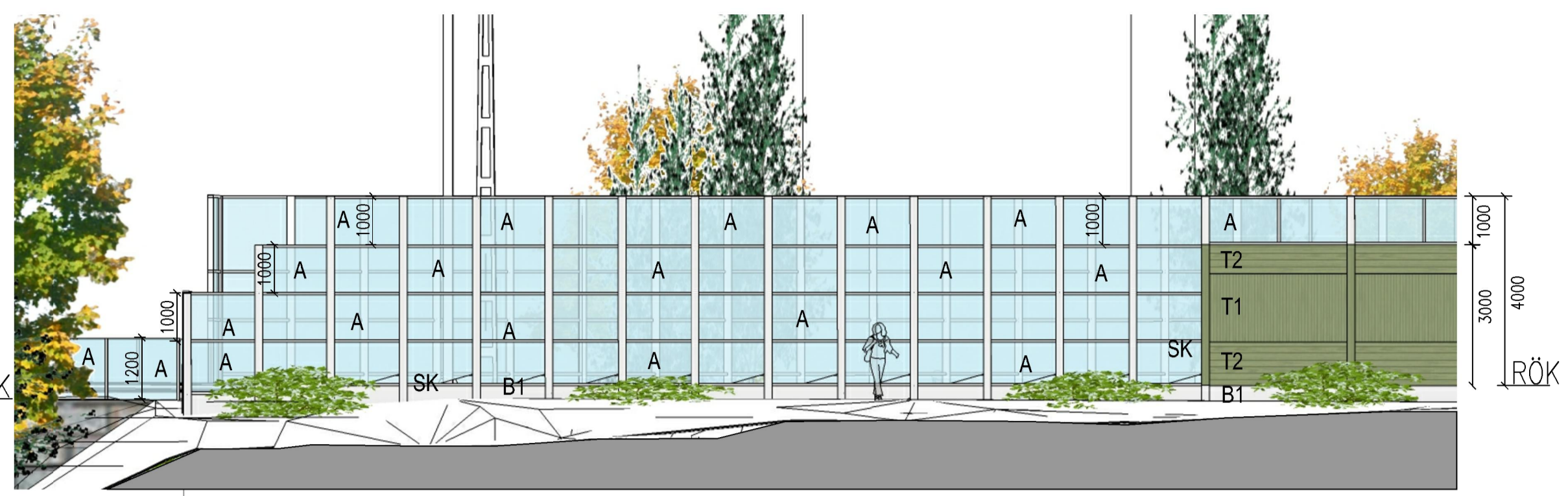
Dnr LOV 2016-000732 - Ankom 2019-01-29  
SÄSIS  
STATES  
FILENAMES  
LAST RENDER BY AUTOCAD  
Version



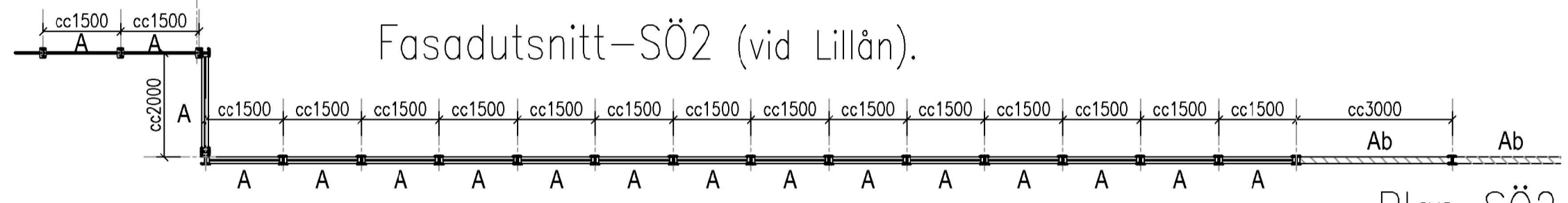
Fasadutsnitt-SÖ1.



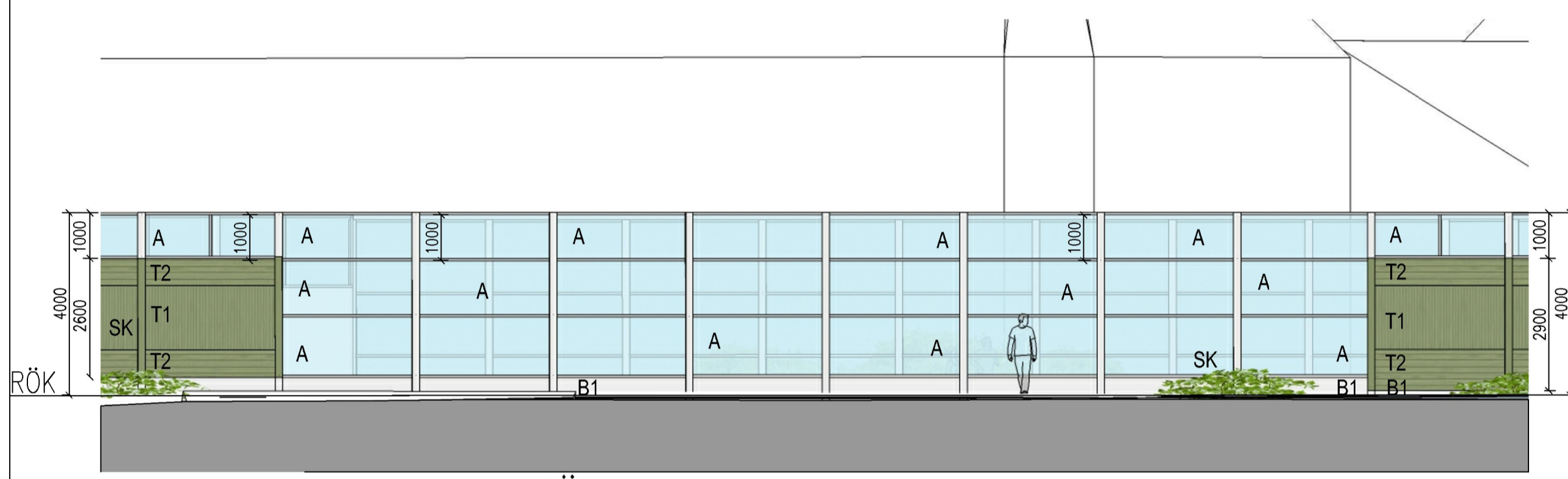
Plan SÖ1



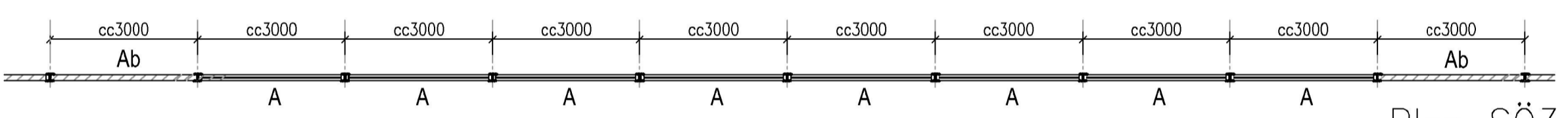
Fasadutsnitt-SÖ2 (vid Lillån).



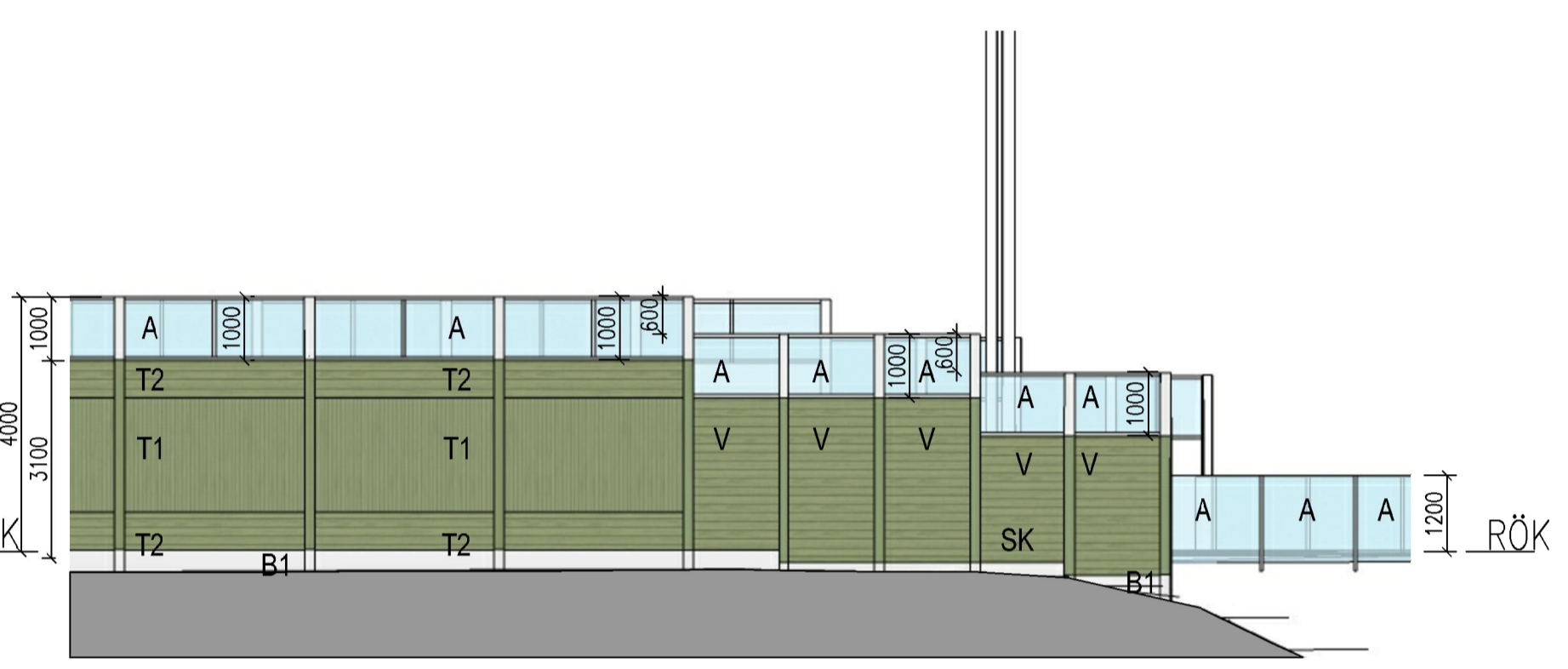
Plan SÖ2



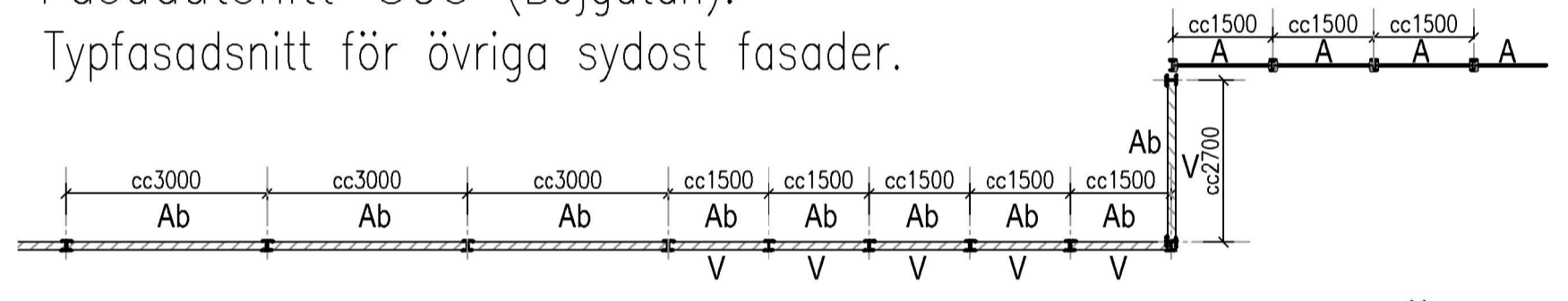
Fasadutsnitt-SÖ3 (Stampgatan).



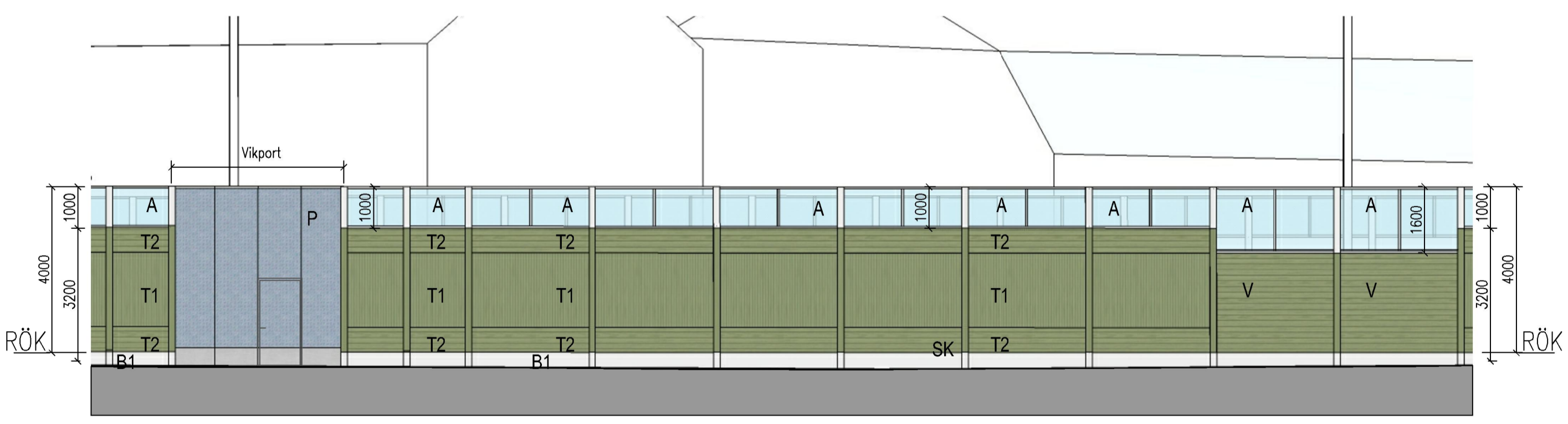
Plan SÖ3



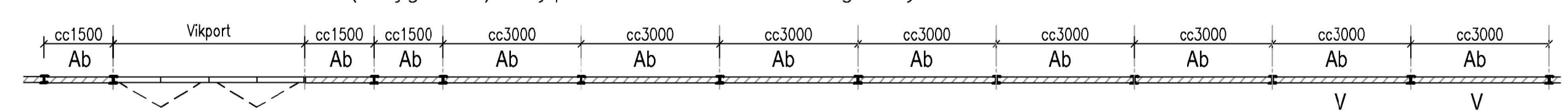
Fasadutsnitt-SÖ5 (Bojgatan).  
Typfasadsnitt för övriga sydost fasader.



Plan SÖ5



Fasadutsnitt-SÖ4 (Bojgatan). Typfasadsnitt för övriga sydost fasader.



Plan SÖ4

**FÖRKLARINGAR**

DENNA RITNING GÄLLER ENDAST BULLERSKYDDSSKÄRMAR & ANSLUTANDE PORTAR. ALLA MÅTT OCH MARKHÖJDER SKALL KONTROLLERAS PÅ PLATS. ALLA MÅTT ÄR I MILLIMETER OM INGET ANNAT ANGES. BULLERSKYDDSSKÄRMARS FASADER SES FRÅN UTSIDAN (MOT STADEN). SE FASADRITNINGAR BLAD 40-48 & FASADUTSNITT BLAD 49-53, ENLIGT GÄLLANDE BYGGHANDLING. MATERIAL OCH NCS-KULÖR ENL. KULÖRBESKRIVNING. SOLID BULLERSKYDDSSKÄRM OCH PORTAR UPPFYLLER BRANDKRAV EI30.

FÖR SKÄRMMÅTT, +HÖJDER, MARK, PLACERING OCH OMFATTNING BULLERSKYDDSSKÄRMAR SE PLAN BLAD 21-39 OCH FASADER BLAD 40-48. STOMME ENL. K BYGGHANDLING MARK ENL. M BYGGHANDLING GRÖNSKA: SMÅ TRÄD OCH BUSKAR FRAMFÖR SKÄRM ÄR EN ILLUSTRATION VISAR INTE EXAKT PLACERING, ANTAL ELLER TYP. FÖR MER EXAKT UTFÖRANDE SE L BYGGHANDLING. ÖVRIGT SYMBOLISERAR BEFINTLIG GRÖNSKA.

**FÖRESKRIFTER**

- T1 = Träkomposit ribbor. Kulör: infärgad Grågrön
- T2 = Träkomposit liggande panel. Kulör: infärgad Grågrön
- B1 = Betongsoclel, slät ljusgrå yta
- V = Variation med liggande panel lika T2. Kulör: infärgad Grågrön.
- A = Genomsiktig skärm av akryl. Ram i kulör ljusgrå/varmförzinkad Och diskret fågelmarkering av svarta liggande linjer
- SK = Standard skärmtyp enl. leverantör. Stomme, kulör: ljusgrå/varmförzinkad Stolpar täcks med träkomposit och livar i över- och underkant med övrig träkomposit
- P = Port: ytskikt av ljusgrå/varmförzinkad plåt.
- Ab = Ljudabsorbenter på betonelement mot tågräls. Kasett av perforerad omålad Aluminium

**KULÖR:**

Grågrön = Se Kulörbeskrivning

**HÄNVISNINGAR**

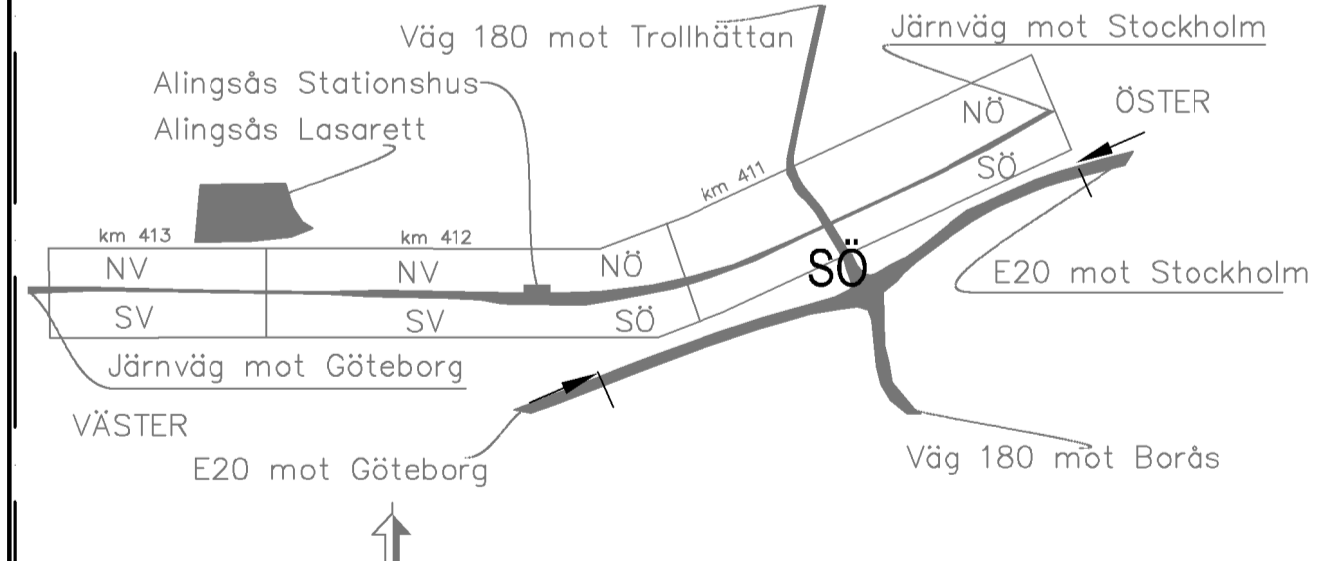
**SE RITNING**

- ÖVERSIKTSPLANER (skärnhöjder ovan RÖK):
- Blad 1: 136778-14-100-0100-01 (Översiktskarta Alingsås)
  - Blad 2: 136778-14-101-0100-01 (Öst- Översiktsplan Del 1-2)
  - Blad 3: 136778-14-101-0100-02 (Öst- Översiktsplan Del 3-4)
  - Blad 4: 136778-14-101-0100-03 (Väst- Översiktsplan Del 5-6)
  - Blad 5: 136778-14-101-0100-04 (Väst- Översiktsplan Del 7)

- FASADER, FASADUTSNITT & VYER I FÄRG & SEKTIONER:
- ÖSTER: Blad 6-7: 136778-14-202-0100-07 till -08 (NÖ Fasader 1-6)
  - Blad 8: 136778-14-202-0100-09 (Fasadutsnitt NÖ 1-6)
  - Blad 9: 136778-14-202-0100-10 (SÖ Fasader 1-3)
  - Blad 11: 136778-14-280-0100-02 (ÖST Sektion C-C, D-D & E-E)
  - Blad 12: 136778-14-202-0100-12 (ÖST - Bro 2&3, Lillån)
  - Blad 13: 136778-14-202-0100-13 (ÖST - Bro 4, Vänersborgsvägen)
  - VÄSTER: Blad 14-15: 136778-14-202-0100-01 till -02 (SV Fasader 1-6)
  - Blad 16: 136778-14-202-0100-03 (Fasadutsnitt SV1-8)
  - Blad 17: 136778-14-202-0100-04 (NV Fasader 1-3)
  - Blad 18: 136778-14-202-0100-05 (Fasadutsnitt NV1-5)
  - Blad 19: 136778-14-280-0100-01 (VÄST Sektion A-A & B-B)
  - Blad 20: 136778-14-202-0100-06 (SV Bro-1, Stråhle allé)

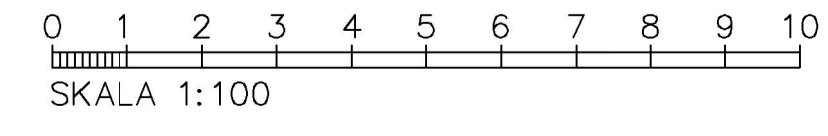
**ÖVRIGA RITNINGAR:**

- Blad 21-31: PLAN ÖSTER: 136778-14-110-411-103 till 136778-14-110-412-103
- Blad 32-39: PLAN VÄSTER: 136778-14-110-412-107 till 136778-14-110-413-104
- Blad 40-48: SVARTVITA FASADER: 136778-14-200-0100-001 till 136778-14-200-0100-009
- Blad 49-53: SVARTVITA FASADUTSNITT MOT STAD & SPÅ: 136778-14-220-0100-001 till -005
- Blad 54-57: TYPFASAD & SNITT: 136778-14-220-0100-006 till -009
- Blad 58: VY AV SKÄRM VID BRO 3/LILLÅN: 136778-14-220-0100-010



D	HÄNVISNING TILL KULÖRBESKRIVNING & FALURÖD UTGÅTT PÅ SÖ-SKÄRM 2M	IB	2019-01-28
GABION UTGÅTT			
C	TÄT & MER PANEL, MINDRE BETONGSOCCLEL, REV MÅTT & SLIPSTEXT REV. SIKTSTRÅK REV. SÖ-SKÄRM 2M ÖVER RÖK BYTT KULÖR TILL FALURÖD	IB	2019-01-10
B	TILLKOMMANDE MÅTT FÖR RÖK VID BRO	IB	2018-01-31
A	TILLKOMMANDE TRÄKOMPOSIT, NY SKÄRMBREDD ENL. BH & NY TEXT	IB	2017-12-18

LEVERANTÖR	INNOVATION BY EXPERIENCE	AVDELNING	LEVERANS/ÄNDRINGS-PM	TEKNIKOMRÅDE	ARKITEKT
UPPDRAGSNUMMER	A0121012	KONSTRUKTIONNUMMER		GRANSKNINGSSTATUS / SYFTE	
SKAPAD AV	IDUN BÄCK	HANDLINGSTYP	BYGGLOVSHANDLING	ANLÄGGNINGSTYP	BYGGNADSDELAR
FRANSKAD AV	ERIK ELGERED	UTFORMNING AV BULLERSKÄRMAR ÖSTRA STRÄCKAN	KILOMETER-METER	411 #600-412 #950	BANDEL
GODKÄND AV	S. PETERSSON	FASADUTSNITT SÖ1-5	RITNINGNUMMER	136778-14-202-0100-11	ANDR.
DATUM	2016.12.20	SKALA	1:100	BLAD	10
FORMAT	A1	RITNINGNUMMER FÖRVALTNING		NÄSTA BLAD	11
				ANDR.	D



Denna ritning är Trafikverkets egendom. All obehörig begagnande av ritningen beivras enligt lag. TRAFIKVERKET

Dnr LOV 2016-000732 - Ankom 2019-01-29  
SISSES  
STATES  
FILENAMNES  
LAST RENDER BY MICROSTATION  
LAST RENDER BY AUTOCAD  
Version