

Rättaregården 1 (dnr 2017-0308)// (Platina 2018-125 SBN)

Handläggare:
Kristina Ödling
SBN-datum:
2018-08-27

Förprovning Uppdrag Program Samråd Granskning Antagande Förhandsbesked Bygglov Lantmäteri Avtal Överlåtelse Projekttering **ordningsställande av allmän plats**

SAMMANFATTNING

Tillbyggnad av industribyggnad

Gällande detaljplan: DP 156 (2010-10-01)

Bestämmelser i DP area:

Max byggnadsarea - 25% av fasighetsarea = 2039 kvm

Befintlig byggnad - 2104 kvm, 3% över DP

Sökt tillbyggnad - 207 kvm

Befintlig byggnad + tillbyggnad - 2311 kvm, 13% över DP

Avviker från detaljplan.

Bestämmelser i DP höjd:

Max byggnadshöjd - 8,0 meter

Sökt tillbyggnad - 11,0 meter. 3 meter över maxhöjd.

Dp tillåter "Utan hinder av byggnadshöjd får frontespis/takkupa/torn utföras

på huvudbyggnad till högst en tredjedel av fasadlängd"

Tillbyggnaden är inte utformad som frontespis/takkupa/torn.

Strider mot detaljplan

BEDÖMNING

Åtgärden strider mot gällande detaljplan.

Åtgärden bedöms inte vara en liten avvikelse.

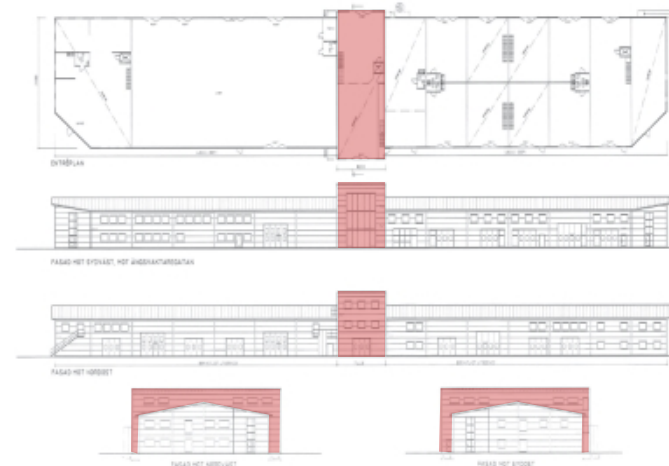
FÖRSLAG TILL BESLUT

Samhällsbyggnadskontoret förslår avslag för sökt åtgärd.



Karta - Röd markering visar fastigheten

Ortofoto - Röd markering visar fastigheten



Plan och fasader

Röd markering visar sökt tillbyggnad

2018-08-08