

# Sollebrunn 1:27 (dnr 2017-0774)// (Platina 2018-.045 SBN)

Handläggare:  
Kristina Ödling  
SBN-datum:  
2018-04-23

Förprovning Uppdrag Program Samråd Granskning Antagande Förhandsbesked Bygglov Lantmäteri Avtal Överlåtelse Projekttering **ordningsställande av allmän plats**



## SAMMANFATTNING

Tillbyggnad av enbostadshus.

Gällande DP:  
Detaljplan B139B (30 december 1958)

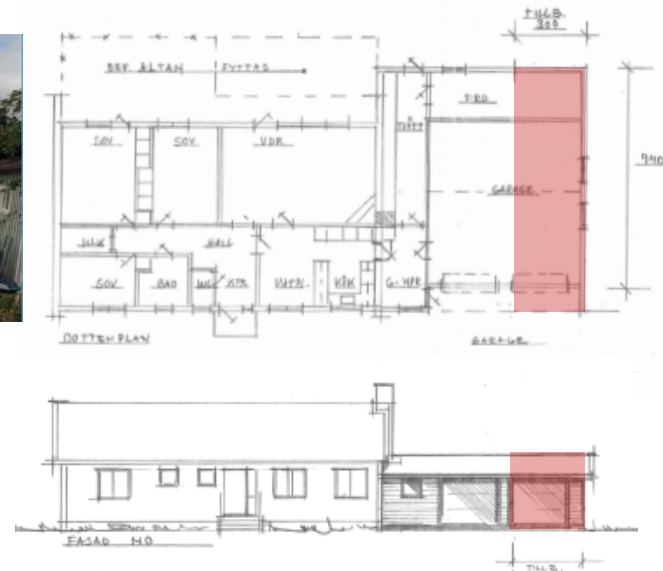
Ytor, byggnadsarea (BYA):  
Max enligt DP - 160 kvm  
Befintlig byggnad – 192 kvm, 20% över DP  
Sökt tillbyggnad – 31,8 kvm  
Befintlig byggnad + tillbyggnad – 223,8kvm, 39% över DP

## BEDÖMNING:

Åtgärden strider mot gällande detaljplan.  
Åtgärden bedöms inte vara en liten avvikelse.

## FÖRSLAG TILL BESLUT:

Samhällsbyggnadskontoret förslår avslag för sökt åtgärd.



2018-12-10