

# Planbesked Drottninggatan 29

Handläggare:  
Lovisa Grahn  
SBN-datum:  
2020-10-19

Planbesked

Uppdrag

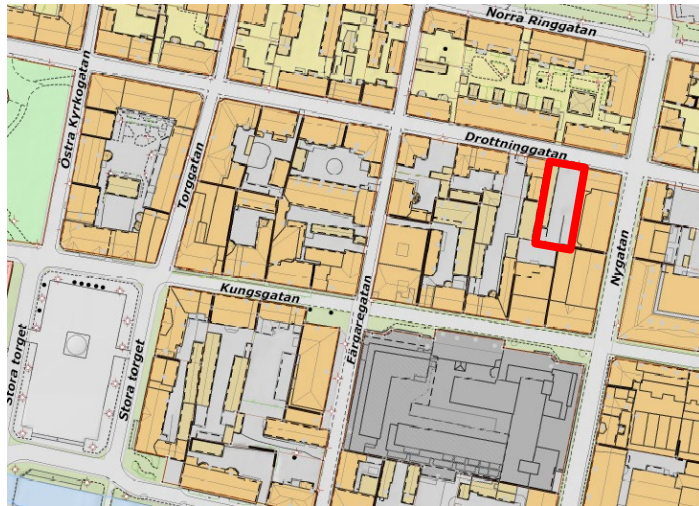
Program

Samråd

Granskning

Antagande

X



Förslag till beslut:  
Positivt planbesked med förbehåll

## Ansökans syfte

- Bostäder (HR/BR) i två hus, ett i 2 vån med fasad mot Drottninggatan 29 och ett gårdshus i 3 vån
- Med inredd vind och loft 13 lägenheter (9 st 1:or, en 2:a, 3 st 4:or)
- Uppförs som trähus stilmässigt anpassade till omgivningen
- Portik i fasad för fortsatt infart samt gård med uteplatser
- Parkering avses lösas med p-köp

## Tidigare beslut

- Ansökan överensstämmer med ÖP
- Gällande DP (A455 från 1981) medger en mindre byggrätt mot Drottninggatan, i övrigt prickmark (får ej bebyggas), korsmark (mark för gårdsbyggnader) och ringmark (överbyggd gård och annan terrassbyggnad)
- Pärlan 4 är byggnadsminne och riksintresse kulturmiljövård
- Ett avtalsservitut finns för infarten
- Sökande äger fastigheten och sökte även 2016



2020-10-06



ALINGSÅS  
KOMMUN

# Planbesked Drottninggatan 29

Handläggare:  
Lovisa Grahn  
SBN-datum:  
2020-10-19

Planbesked

Uppdrag

Program

Samråd

Granskning

Antagande

X



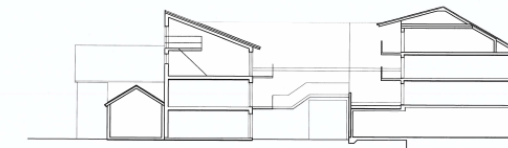
Drottninggatan



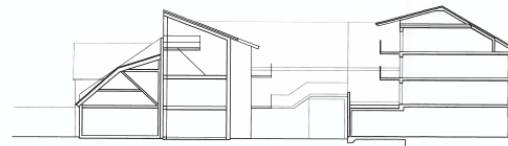
Fasad mot  
Drottninggatan



Fasad mot  
Innergården



SEKTION A-A



SEKTION B-B

2020-10-06



ALINGSÅS  
KOMMUN

# Planbesked Drottninggatan 29

Handläggare:  
Lovisa Grahn  
SBN-datum:  
2020-10-19

Planbesked

Uppdrag

Program

Samråd

Granskning

Antagande

X



Förslag till beslut:  
Positivt planbesked med förbehåll

## Bedömning

- Tillskott av lgh positivt, liksom mer enhetlig gatubild
- Ansökans förslag om gårdshus bedöms som alltför dominerande höjdmässigt gentemot Nygrenska gården (PärLAN 4, byggnadsminne och riksintresse), negativ inverkan ej acceptabel
- Parkeringsköp behöver studeras, samt portikens höjd och bredd
- Både bostäder och handel/verksamhet i bottenplan bör medges

## Förbehåll

- Pga av föreläggande från Räddningstjänsten efter tillsyn ska utrymningsvägar från bostäderna i PärLAN 6 och 7 redovisas innan planarbetet kan starta

## Exempel på utredningar

- Kulturmiljö-, arkeologi, buller, trafik, dagvatten, solstudie, geoteknisk samt markteknisk undersökning behövs



2020-10-06



ALINGSÅS  
KOMMUN