

# ALLMÄNNA FÖRESKRIFTER

## KONSTRUKTIONSDOKUMENTATION

### GÄLLANDE BESTÄMMELSER

BOVERKETS BYGGREGLER BBR 27,

BOVERKETS FÖRESKRIFT OCH ALLMÄNNA RÅD OM TILLÄMPNING AV EUROPEISKA KONSTRUKTIONSTANDARDER (EUROKODER) EKS 10  
NORMATIVA STANDARDER ENLIGT RESPEKTIVE EUROKOD  
AMA HUS 18  
AMA ANLÄGGNING 17

### ALLMÄNNA FÖRUTSÄTTNINGAR

ENDAST BYGGPRODUKTER MED BESTYRKTA EGENSKAPER SKALL ANVÄNDAS. ALLA I ENTREPRENADEN FÖRESKRIVNA FABRIKAT MONTERAS HELT I ENLIGHET MED TILLVERKARENS OCH/ELLER LEVERANTÖRENS ANVISNINGAR.

FÖRESKRIVNA KONTROLLER DOKUMENTERAS.

### SÄKERHETSKLASSER ENLIGT BFS 2011:10 EKS

BÄRANDE HUVUDSYSTEM SK3

### STATISKT SYSTEM

VERTIKALT BÄRANDE TRÄVÄGGAR.

PÅBYGGNADEN ÄR STABILISERAD GENOM ATT UNDERTAK (GIPSSKIVA) OCH GOLVSKIVA FÖRDELAR HORIZONTELL LAST TILL SKIVVÄGGAR. STABILISERING UNDER BYGGTID DIMENSIONERAS AV ENTREPRENÖR.

### KONTROLL AV BEFINTLIG BYGGNAD

BYGGD 1953. GRUNDLAGD PÅ BERG. KÄLLARE OCH BJÄLKLAG AV BETONG. BÄRANDE VÄGGAR AV MINST 1-STEN TEGEL. BÄRFÖRMÅGA BEFINTLIG BYGGNAD HAR KONTROLLERATS MED GLOBALA LASTER OCH BÄRFÖRMÅGA FÖR TEGEL ENLIGT BKR -03, MED ANTAGANDE OM LÄGSTA HÅLLFASTETS- RESP. UTFÖRANDE KLASS. KONTROLL AV TILLÅTNA SPÄNNINGAR I TEGEL HAR ÄVEN GJORTS MOT BYGGNADSSTADGAN AV ÅR 1950 (BABS 1950). UTNYTTJANDEGRADEN ÖVERSTIGER EJ 0,95 UNDER NÅGON AV DESSA FÖRUTSÄTTNINGAR.

### LASTER

LASTER UNDER BYGGSKEDET ENLIGT SS-EN 1991-1-6

### SNÖLAST

SNÖZON 2.0  
EXPONERINGFAKTOR  $C_e=1.0$

### NYTTIG LAST

GOLVBJÄLKLAG KATEGORI B

MÅTT PÅ RITNING ANGES I mm OM EJ ANNAT SÄGS. PLUSHÖJDER ALLTID ANGIVNA I METER.  
MÅTT KONTROLLERAS AV ENTREPRENÖR FÖRE MONTAGE, TILLVERKNING OCH BESTÄLLNING.

### STÅLKONSTRUKTIONER

SS-EN 1090-2 GÄLLER SOM FÖRESKRIFT.

NÄR EJ ANNAT ANGES GÄLLER REKOMMENDATIONERNA I SBI:S HANDBOK OM TILLÄMPNING AV SS-EN 1090-2.

### DOKUMENTERAD KOMPETENS

TILLVERKNING AV STÅLKOMPONENTER UTFÖRES UNDER LEDNING OCH TILLSYN AV ANSVARIG PERSON MED DOKUMENTERAD KOMPETENS TR-STÅL/N. ALL SVETSANDE PERSONAL SKALL HA DOKUMENTERAD KOMPETENS ENLIGT SS-EN 287-1.

### UTFÖRANDEKLASSER ETC.

UTFÖRANDEKLASS EXC2  
SVETSKLASS C MED TILLÄGG OCH UNDANTAG ENLIGT SS-EN 1090-2 7.6

### SNITTYTORS KVALITET

ROSTGRAD OMRÅDE 4  
LÄGST B

### MATERIAL

IPE-PROFILER: S355J2  
KKR-PROFILER: S355J2H  
PLÅT: S355J2

KRAVEN STÄLLDA I SS-EN 10163 DEL 1 OCH 2 SKALL UPPFYLNAS BÅDE FÖR PLÅT OCH PROFILER.

### SVETSFÖRBAND

TILLSATSMATERIALET SKALL VARA MATCHANDE, MED VILKET AVSES ATT STRÄCKGRÄNS, BROTTGRÄNS, BROTTFÖRLÄNGNING OCH MINSTA CHARPY V-SLAGSEGHET FÖR SVETSGODSET SKALL VARA MINST LIKA BRA SOM FÖR GRUNDMATERIALET.

### UTFÖRANDEKONTROLL

#### GRUNDKONTROLL

ENLIGT SS-EN 1090-2 KAP 12, SBI:S HANDBOK OM TILLÄMPNING AV SS-EN 1090-2 ENTREPRENÖREN TILLSER ATT KONTROLLEN UTFÖRS. RESULTATEN AV UTFÖRDA KONTROLLER SKALL DOKUMENTERAS.

## TRÄKONSTRUKTIONER

SS-EN 1995-1-1 GÄLLER SOM FÖRESKRIFT.

TAKKONSTRUKTIONER DIMENSIONERAS AV ENTREPRENÖR.

### MATERIAL

KONSTRUKTIONSVIRKE C24  
LIMTRÄ GL30h / GL30c  
OSB OSB/3  
K-PLYWOOD P30

### FÄSTELEMENT

SKRUV DELGÅNGAD SO 4 014 M6S 4.6 FZV  
SKRUV HELGÅNGAD ISO 4 017 M6S-H 4.6 FZV  
BRICKA IN 436 S4B HV100 FZV  
MUTTER SO 4 032 M6M 4 FZV  
MELLANLÄGGSBRICKA S-EN 912 FZV  
TRÄSKRUV S-EN 14592  
SPIKNINGSPLÅT OCH BESLAG BMF ELLER LIKVÄRDIGT

OM EJ ANNAT ANGES FÖRANKRAS PLÅTAR/ BESLAG MED ANKAR-SPIK/SKRUV 4.0-4.0. EJ DEFINIERADE SPIKNINGSPLÅTAR HAR  $t = 2,0$  mm.

GOLVSPÅNSKIVOR LIMMAS SAMMAN I SPONTER SAMT SKRUVLIMMAS NOGGRANT I GOLVBJÄLKAR OCH TVÄRKORTLINGAR.

### FUKT

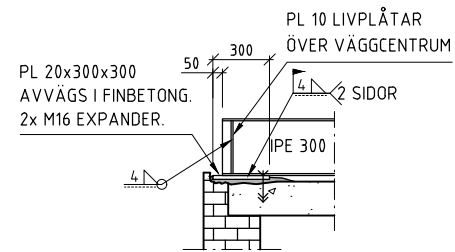
ÅNGSPÄRR UTFÖRES AV 0,2 mm PE-FOLIE, SOM UPPFYLLER FÖRDRINGARNA ENLIGT SVERIGES PLASTFÖRBUNDS VERKSNORM 2000. SKARVAR SKALL UTFÖRAS KLÄMDA MOT FAST UNDERLAG OCH MED ÖVERLAPP MIN. 200 mm. TÄTNING AV GENOMFÖRINGAR FÖR RÖR, ELDOSOR O.D. SKALL UTFÖRAS MED FÖR ÄNDAMÅLET SÄRSKILD GODKÄND TÄTMASSA ELLER DUBBELHÄFTANDE SKARVBAND. VID EVENTUELLA SKADOR ELLER HÅLTAGNINGAR UPPSÄTTS NY FOLIE MED MÅTT SÅ ATT DEN FÅR ANLIGGNING MOT FAST UNDERLAG.

VID INBYGGNAD AV INNAFÖR TÄTSKIKT FÅR FUKTKVOTEN I TRÄ HÖGST VARA 16%. UPPMÄTT FUKTKVOT DOKUMENTERAS.

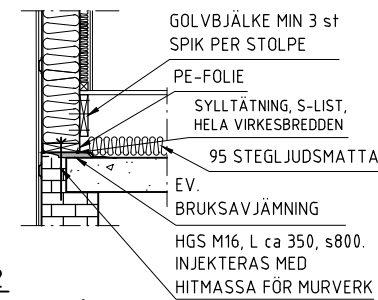
ALLT VIRKE MOT BETONG ELLER MURVERK SKALL SKYDDAS MED FUKTAVSKILJANDE SYLLIST/TÄTNINGSLIST.

### KONTROLL

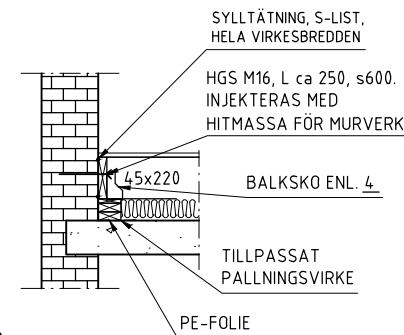
GENERELLT ENLIGT SS-EN 1995. ENTREPRENÖREN TILLSER ATT KONTROLLER UTFÖRS.



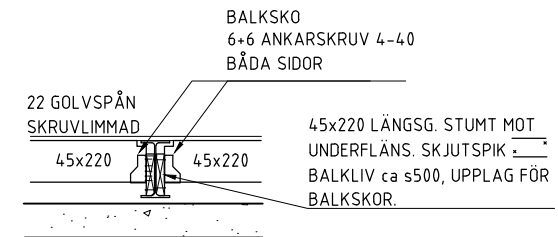
1  
BALK PÅ BEF VÄGG.  
1:20



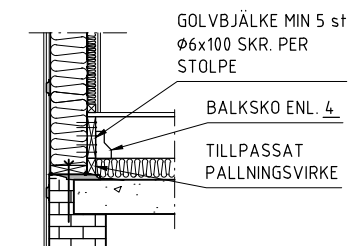
2  
NY VÄGG PÅ BEF VÄGG,  
LÅNGSIDA.  
1:20



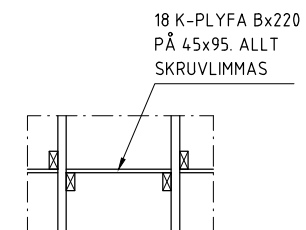
3  
BJÄLKLAG MOT BEF VÄGG  
TRAPPHUS.  
1:20



4  
BJÄLKLAG PÅ BALK.  
1:20



5  
NY VÄGG PÅ BEF VÄGG,  
GAVEL. ÖVR. LIKT 2.  
1:20



6  
"KRYSSKOLVNING"  
1:20

BET	ANT	ÄNDRINGEN AVSER	DATUM	SIGN
<b>GRANSKNINGSHANDLING</b>				
<b>ALINGSÅS HJÄLMARED 1:13</b>				
<b>VATTENVERKET</b>				
<b>BRIXLY</b> Box 9252 400 96 Göteborg				
Uppdrags nr 19011		Ritad av NL		Niklas Levinsson LOO MÖLNED 920 441 75 SÖLLEBRUNN Tel: 0704 - 28 55 41
Datum 2020-01-31		Ansvarig DAN ANDERSSON		HANDELÄGARE S-G JOHANSSON
<b>TILLBYGGNAD KONTOR, VATTENVERKET</b>				
FÖRESKRIFTER, DETALJER				
Skala A3: 1:100, 1:200 A1: 1:50, 1:100	Nummer <b>K-27.6-102</b>		BET -	