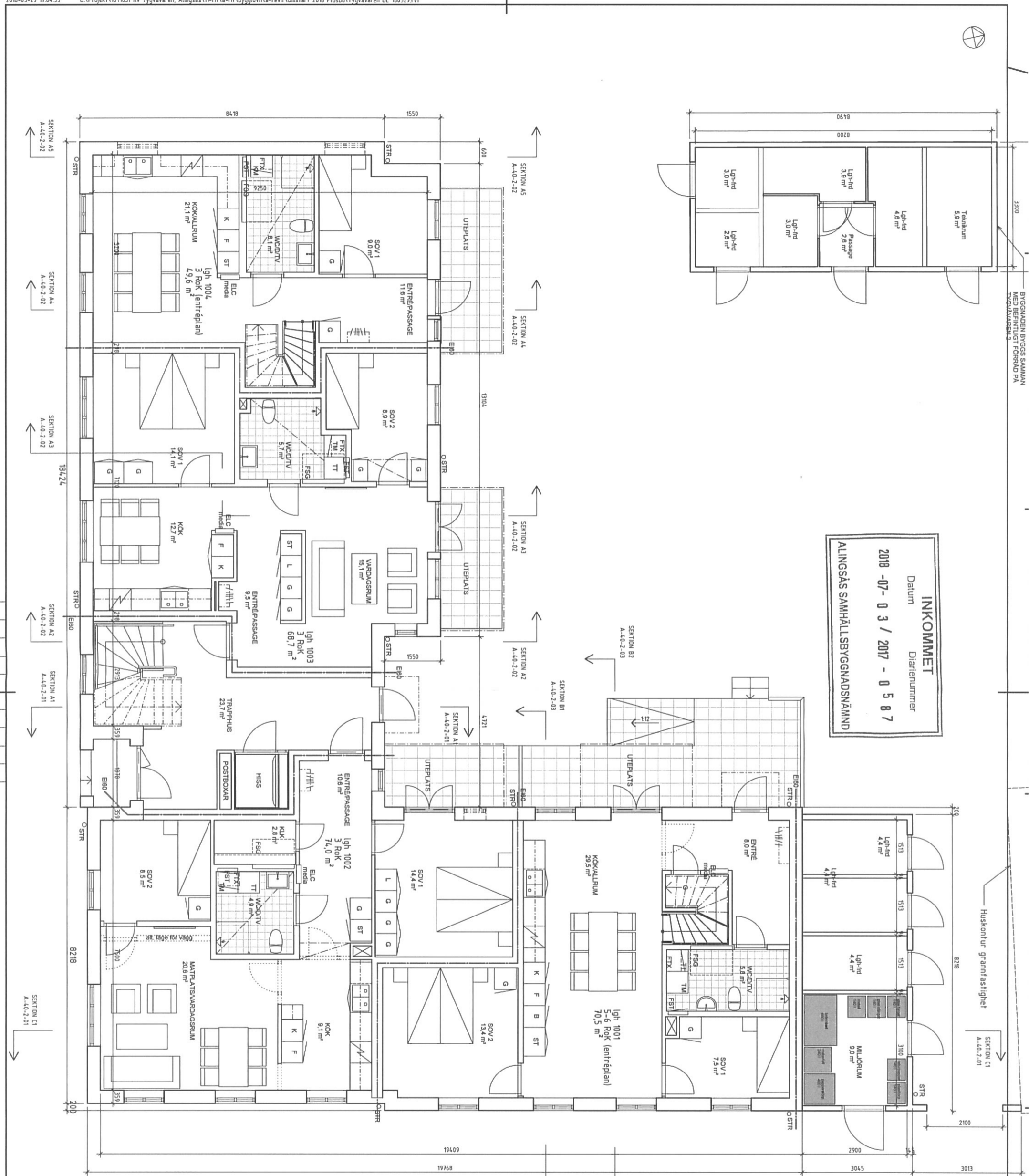
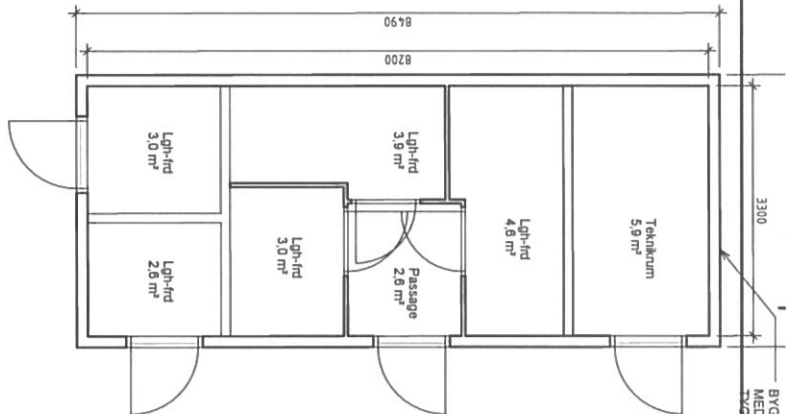




BYGGNADEN BYGS SAMMAN  
MED BEFINNLIGT FÖRÅRD PÅ  
TYGVÄVAREN 3

**INKOMMET**  
Datum 2018-07-03 / 2017-05-87  
Diarienummer ALINGSÅS SAMHÄLLSBYGGNADSNÄMND



Huskontur granntäthet

SEKTION C1  
A-40-2-01

**FÖRKLARINGAR**

ALLA MÅTT I MILJIMETER DÄR EJ ANNAKT ANGES  
PLUSHÖDER ANGES I METER ENLIGT BR2000.  
H BETECKNING FÖR HÖJDT/DÅR HNS ROOMS.

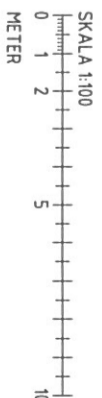
- B BAKSKÅP
- ELC ELCENTRAL
- F FRYSSKÅP
- FTX FTX-AGGREGAT VÄGGMÅTT - MEKANISK
- TILL- OCH FRÄNKLIKT HED VÄRMEÅTERVÄNNING
- FGG FÖRDELANSKÅP GOLVVARME
- FST FÖRDELANSKÅP TÄRPÄLTTEN
- G GÅRDEROB
- K KYL/SKÅP
- K/F KYL/FRYS
- K/M KÖRINSTRUMENTSKÅP (VÄLTT/TORR)
- L LINNESKÅP
- SG SKÅP/UTDRÖRSGÅRDEROB
- ST STADSÅP
- STR STUPRÖR
- TH TÄTTTHÄSNIN
- TT TORKTUMLARE
- ÖFG ÖHÖD ÖVER FÄRDGT GOLV

**HÄNVISNINGAR**

- PLUSHÖDER SE SITUATIONSPÅN
- AREOR SE RITNING A-40-2-03 OCH A-40-0-01
- TILGÅNGSLÖSET, BOSTADSUTFÖRNING, RIMSHÖJD ÖPPTUTRYMME SE SEPARAT TILGÅNGSLÖSET/UTLÄNDE SMHT RITNING A-40-1-01, -02, -03
- BRANDSKYDD BYGGNADEN UPPFÖRS I BRANDKCLASS B72
- KYLÖRER FÄRGSÄTTNING KOMMER ATT SKE I SAMRÅD HELLAN BESTÄLLAREN OCH STADSARKIVAREN UTRÄN ALINGSÅS KOMMUNS "UTFÖRNINGSPROGRAM FÖR STADSÅRBYGNADEN"
- FÖNSTER, DÖRRAR, SINKBER, FÖRER, KONSOLLER, BALKONGRÄCKEN HET FÄSÅDER, FÖNSTER, DÖRRAR HET I RITNINGARNA FÖR BYGGLOVANSÖKAN AR FÖREKLADE AVSEENDE DETALJERINGSGRÄD OCH UTFÖRNING BYGGHERREN KOPPLETTAR ANSÖKAN MED HÄNDRITADE DETALJER I STÖRE SKALA MED EXEMPEL PÅ UTFÖRNING OCH SINKBER, ADJE
- GÅRDSUTFÖRNING, GENSÄM UTPLATS, PLANTERING, VÄXTER HET ENLIGT BYGGHERRENS SKISSER

**FÖRESKRIFTER**

FÄSAD STÄNDE OCH LUGANDE TRÄPANEL, STÄNDE PANEL HED LOCKLUSTER  
TAK FÄSAD PLÅT SENOM PÅ LÅGDEL (MILJÖRUM)



**BYGGLOVSHANDLING**

BYGGLOVSHANDLING	TYGVÄVAREN 3
ALINGSÅS KOMMUN	
UTGIVNING	16-31-5
RE	R. EKENBERG
DATUM	2018-03-29
ANSÖKAN	HANS KNUTSSON



PLAN 1	A-40-1-10
SKALA	A1 1:50
	A3 1:100

Nybyggnad av flerbostadshus