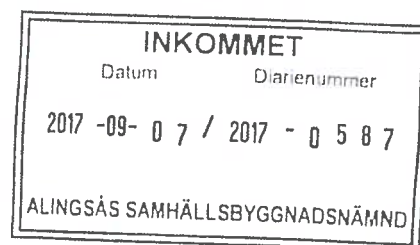


Projekt Tygvävaren 3 2017

Tygvävaren

Trähus & Kålgård sedan 1769



1769 uppförde , ett trähus på tomten Tygvävaren 2 -beläget ett stenkast från Alingsås torg vid Lillåns strand. I fastigheten bedrevs bland annat garveriverksamhet under många år och den innehöll även ett antal bostäder.

Nattsénska gården tillhör den allra äldsta bevarade trähusbebyggelsen i Alingsås och är belägen i en kulturhistoriskt värdefull miljö. Byggnaden används idag till boende och renoveras varsamt enligt god byggnadsvårdssed och med ett kulturhistoriskt perspektiv. Till huset hör en trädgårdstomt med bärbuskar och fruktträd.

Under åren har en tanke fötts om att utveckla detta gamla hållbara koncept vidare in i framtiden. Visionen handlar om att uppföra ett nytt trähus (i massivträ/lösvirke) som i byggnadsstil harmonierar med den kulturhistoriska miljön och anknyter till den lokala trähusarkitekturen -med materialval utifrån tradition -och hållbarhetsperspektiv. Den nya huskroppen sluter samman kvarteret och tanken är att återskapa en för staden traditionsenlig innergård med grusgångar, fruktträd och bärbuskar.

Trädgårdskonsult kommer att vara med och utforma den nya innergården samt även gårdsytan på Nattsénska gården så växtlighet och utseende harmonierar. Temat är fruktträdgård (se bif skiss) och en del av växterna i den gamla trädgården sparas och omplanteras så gårdsytorna i viss mån blir restaurerade.

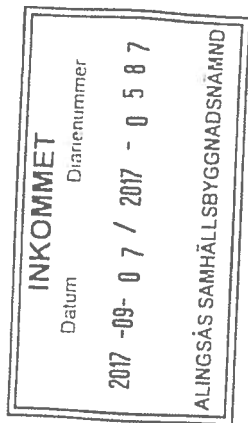
Ambitionen är att det nya huset ska stå klart till Alingsås stads 400-årsjubileum 2019 (då för övrigt Nattsénska gården fyller 250 år).

Staden Alingsås har ett gott rykte för sin bevarade trähusbebyggelse, det är också av stor vikt att det skapas nya, levande byggnadstraditioner för framtidens träteknik.

Alingsås 2017-05-22

Fastighetsägare Nattsénska gården, kvarteret Tygvävaren

Plusbo Fastighets AB



Tankar om trädgården i Tygväven 3.

INKOMMET
Datum
2017 -09- 0 7 / 2017 - 0 5 8 7
Dianenummer
ALINGSÅS SAMHÄLLSBYGGNADSNÄMND

Temat för trädgården är Frukträdgård. Barbuskar och fruktträd samsas med traditionella prydnadsväxter.

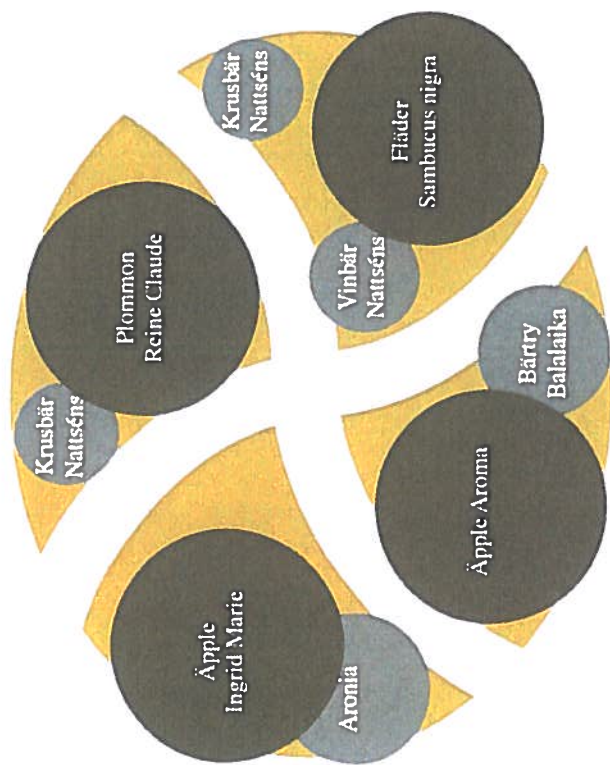


Planteringen placeras centralt i en annars gruslagd innergård. Den är cirkelformad, kantad av buxbom och genomkorsas av grusade gångar.

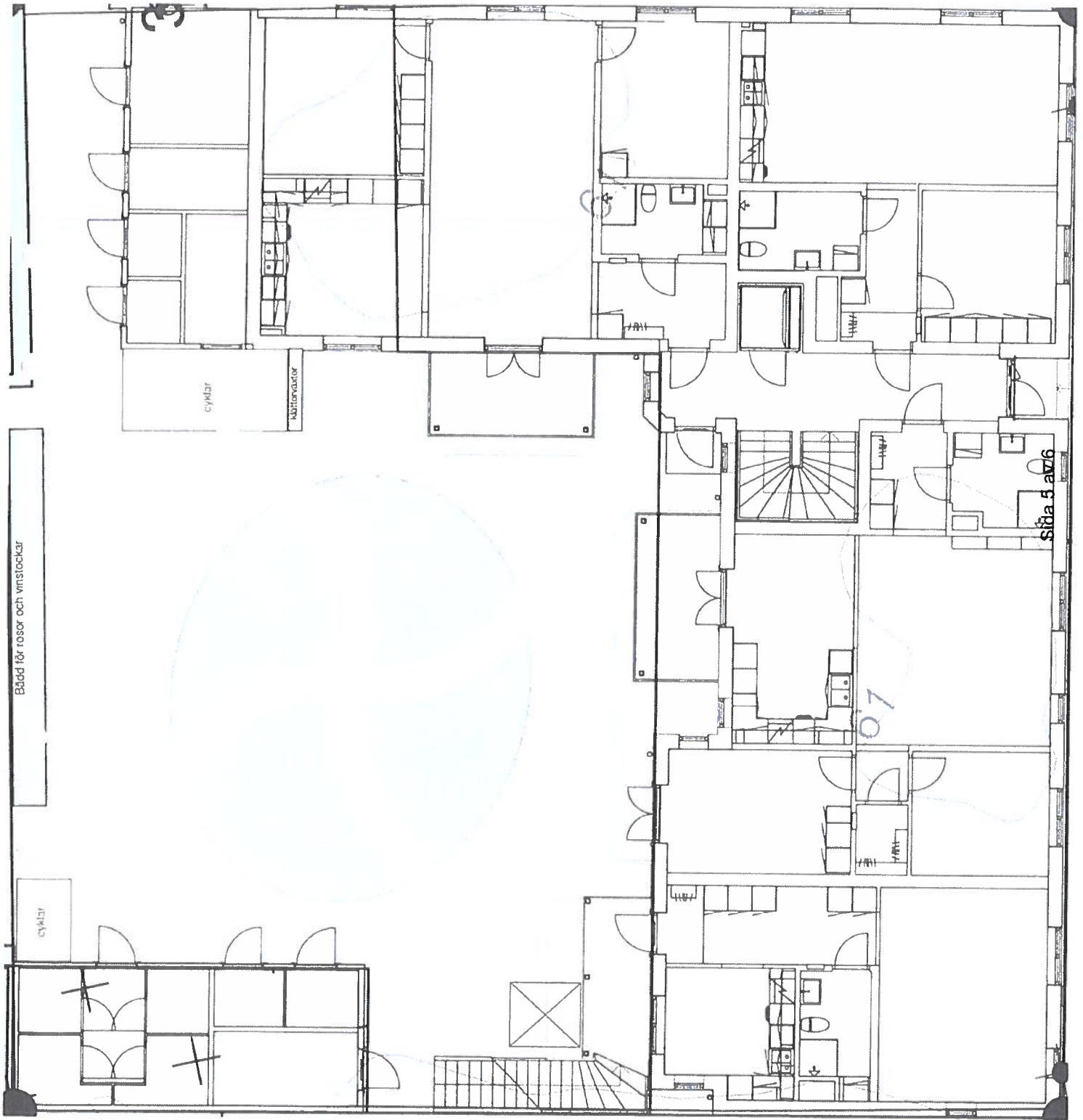
Som förebild kan denna trädgård från 1930-talet tjäna.

Vid planket planteras vindruvor och Nattséns rosor. Också i cortenstäl

INKOMMET
Datum 2017 -09- 0 7 / 2017 - 0 5 8 7
Diarienummer
ALINGSÅS SAMHÄLLSBYGGNADSNÄMND



I varje kvarter planteras fruktträd och bärbuskar. Alla delar kantas med cortenstäl för skötselns skull. Under sommar görs en inventering för att kunna spara perenner från gamla trädgården såsom krusbärsbuskar, vinbär, dagliljor, pioner, rabarber och rosor. Buxbom kantar alla delar även längs gångarna. Vårflor kan vara pärlhyacint, snödroppar, scilla och pingstliljor. Att tänka på: det bör finnas möjlighet att skörda frukt utan att trampa ner perennerna. Därför måste det finnas öppen jord inne i kvarteren. Den som gör den tekniska beskrivningen bör tänka på detta. Det finns säkert plats för fler bärbuskar från gamla trädgården än skissen visar.



Bädd för rosor och vinstockar

cyklar

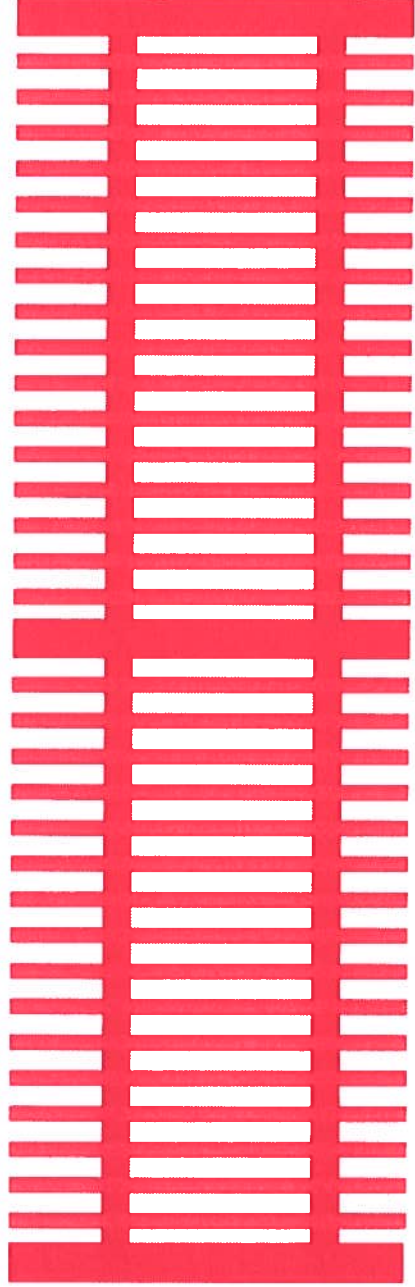
cyklar

häfttavlor

Sida 5 av 6

07

33



Ett glest fäturött staket ca 175 cm högt skiljer de båda tomterna åt. Stolparna gjuts i marken.
Mot staketet planteras vinstockar och rosor i bänk av cortenstal.



Som förebild kan detta staket i Sörhaga fungera.

