



## PLANKARTA

### PLANBESTÄMMELSER

Syftet med detaljplanen är att möjliggöra för äldreboistäder, dagcentral och hemtjänstlokaler. Hänsyn ska tas till intilliggande kulturhistoriskt värdefulla byggnader och kulturmiljö.

Följande gäller inom områden med medanstående beteckningar. Endast angivnen användning och utformning är tillåten. Bestämmelser utan beteckning gäller inom hela planområdet. (PBL 4 kap 1, 30 och 32 §§)

**GRÄNSBETECKNINGAR** (PBL 4 kap. 5 och 30 §§)

- Linje ritad 3 m utanför planområdets gräns
- Användningsgräns
- Egenskapsgräns
- Administrativgräns
- Egenskapsgräns och administrativgräns

### ANVÄNDNINGSBESTÄMMELSER

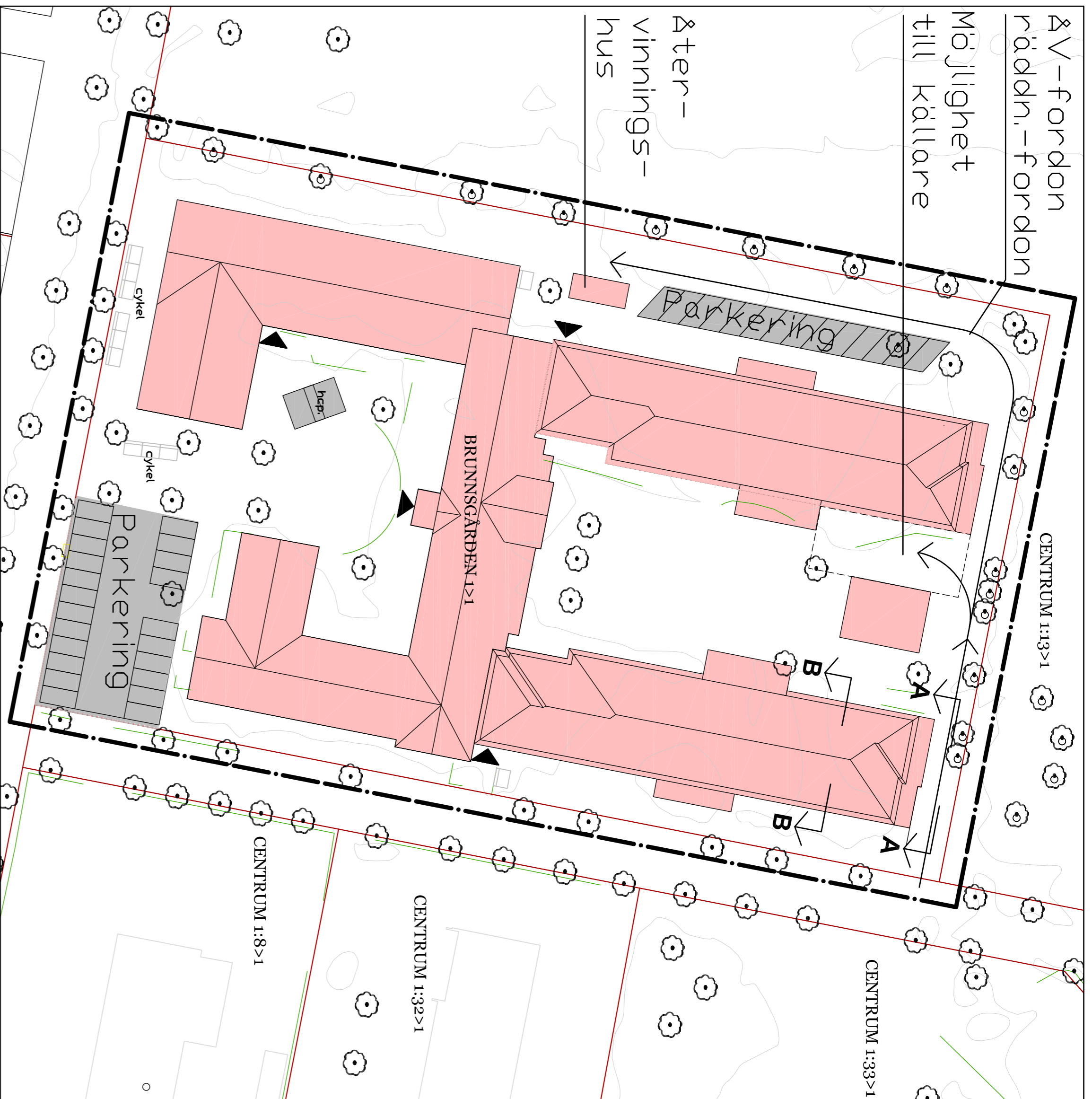
KVARTER (PBL 4 kap. 5, 11 och 30 §§)

B	Bostäder
K	Kontor
D	Vård
C	Centrum
P	Parkering

### EGENSKAPSBESTÄMMELSER

SÄRSKILDA FÖRESKRIFTER FÖR KVARTER (PBL 4 kap. 5-6, 8-13, 15-16 och 30 §§)

- Marken får inte förses med byggnad
- Endast uthus och komplementbyggnader får placeras
- +0,0 Föreskriven markhöjd över nollplanet
- Samlingsplats/aktivitetsyta ska finnas
- Parkeringsplats ska finnas
- Cykelparkering ska finnas
- Markov krävs för åtgärder som berör alltförärens rossystem
- Utelev planområdets östra, västra och södra delar. Marken ska utformas med genomsläpplig delägning



## ILLUSTRATIONSKARTA

STÖRNINGSKRYDD (PBL 4 kap. 12 och 30 §§)

För bostäder med boarea över 35 m<sup>2</sup> där ekvivalent ljudnivå vid bostadens fasad är högre än 60 dBA (gällande buller från spårtrafik och vägar), ska minst hälften av bostadsrummen vara vända mot en sida där 55 dBA maximal ljudnivå inte överskrids vid fasaden samt där 70 dBA maximal ljudnivå inte överskrids mellan KI 22,00 och 06,00 vid fasaden.

För bostäder med boarea om högst 35 m<sup>2</sup> där ekvivalent ljudnivå vid bostadens fasad är högre än 65 dBA (gällande buller från spårtrafik och vägar), ska minst hälften av bostadsrummen vara vända mot en sida där 55 dBA maximal ljudnivå inte överskrids vid fasaden samt där 70 dBA maximal ljudnivå inte överskrids mellan KI 22,00 och 06,00 vid fasaden.

Om bostaden har en eller flera uteplatser ska ljudnivån vid minst en uteplats vara högst 50 dBA ekvivalent ljudnivå och 70 dBA maximal ljudnivå. (12§)

**ADMINISTRATIVA BESTÄMMELSER** (PBL 4 kap. 6, 14-15, 18, 21 och 30 §§)

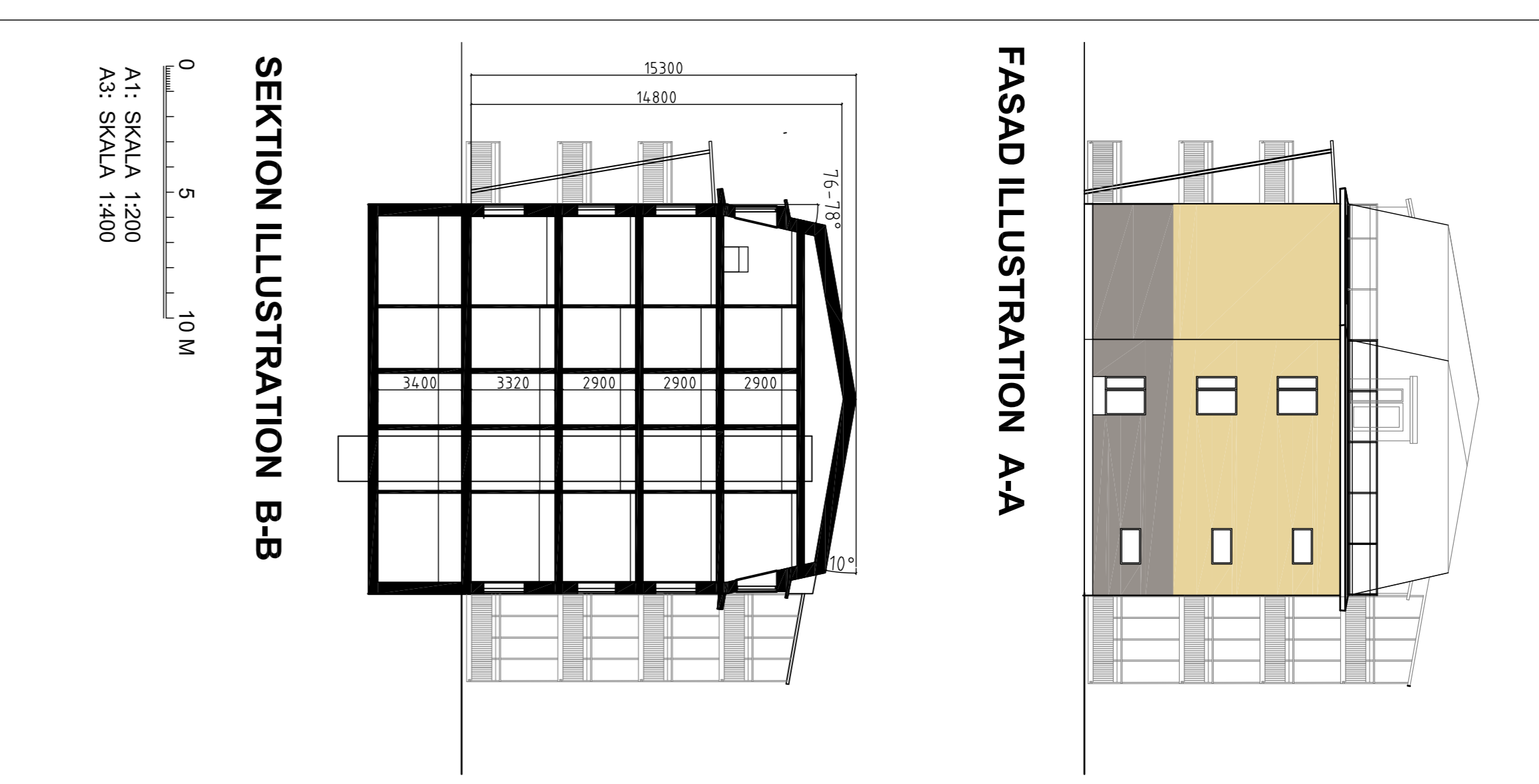
- u Marken ska vara tillgänglig för allmänna underjordiska ledningar.
- Genomförandebuden är 5 år från den dagen planen lagas kraft.

### UPPLYSNINGAR

Vid omvandling från äldreboistäder, dagcentral och hemtjänstlokaler till annan användning, ska för tidpunkten aktuell p-norm uppfyllas vid bygglovsförövning. Belysningsarmaturer ska vara helt avbländade och en ljusplan ska redovisas enligt rubriken "Ljussättning" i planbeskrivningen innan bygglov alternativt startbesked ges.

### GRUNDKARTA

0, 0,0	Fastighetsgräns	Grundkartan upprättad av
—	Fastighetsbeteckningar	Samtidsbyggnadskontoret
—	Nivåkurvor	Höjdsystem RH2000
—	Staket	Koordinatsystem SWEREF 99 12 00
—	Markkonturer	
—	Stam	
—	Beräknad byggnad	
—	Beräknad träd	



### FASAD ILLUSTRATION A-A

### SEKTION ILLUSTRATION B-B

A1: SKALA 1:200  
A3: SKALA 1:400



KOMMUN

### PLANKARTA MED BESTÄMMELSER OCH ILLUSTRATIONSKARTA

### ANTAGANDEHANDLING

Planhandlingar:  
Plankarta med bestämmelser och illustrationskarta  
Planbeskrivning  
Granskingsutlåtande

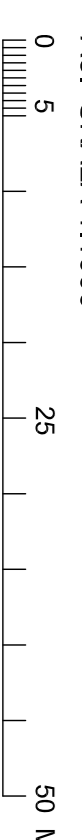
### DETALJPLAN FÖR ALINGSÅS ÄLDREBOSTÄDER, NORRA RINGGATAN / BRUNNSHUSALLEN 2-10

Upprättad 2019-05-15

Helen Ashman  
Planarkitekt

Upprättad av PROJEKTENGÅGEMÅNG AB genom

Kerstin Sjöblad  
Planarkitekt  
A1: SKALA 1:500  
A3: SKALA 1:1000



Beställare	Sign
Samtidsbyggnadskontoret	
Antagande	
Lagare/Utförande	