

### GENERELLA FÖRESKRIFTER

DESSA RITNINGAR GÄLLER ENDAST BULLERSKYDDSSKÄRMAR & ANSLUTANDE PORTAR. ALLA MÅTT OCH MÄRKHÖJDER SKALL KONTROLLERAS PÅ PLATS. ALLA MÅTT ÄR I MILLIMETER OM INGET ANNAT ANGES.

BEFINTLIGT UNDERLAG ÄR ALINGSÅS NYBYGGNADSKARTA DEL AV CENTRUM 120.

### GENERELLA FÖRKLARINGAR

ENLIGT K = KONSTRUKTIONSKONSULT  
 ENLIGT M = MARKKONSULT  
 ENLIGT L = LANDSKAPSARKITEKTS KONSULT  
 RÖK = MÅTT TAGNA FRÅN RÄLSÖVERKANT  
 DP = DETALJPLAN

TECKENFÖRKLARING FÖR BEFINTLIGT UNDERLAG  
 ALINGSÅS NYBYGGNADSKARTA DEL AV CENTRUM 120  
 (SE ÖVERSIKTSPLANER OCH PLANER BLAD 2-5 & 21-39)

### NYBYGGNADSKARTA

#### Teckenförklaring :

- |  |   |  |                     |
|--|---|--|---------------------|
|  | Bostad  |  | Byggnad husliv      |
|  | Uthus   |  | Byggnad takkontur   |
|  | Offentlig byggnad                                 |  | Barrskog            |
|  | Skärmtak  |  | Barträd             |
|  | Mark får ej bebyggas                              |  | Lövskog             |
|  | Mark får endast bebyggas med komplementbyggnader. |  | Lövträd             |
|  |   |  | + 65,78 Märkhöjd    |
|  |   |  | Fornminne           |
|  |   |  | Elstolpe, Belysning |
|  | Kvarter/Traktgräns                                |  |                     |
|  | Fastighetsgräns                                   |  |                     |
|  | Användningsgräns                                  |  |                     |
|  | Egenskapsgräns                                    |  |                     |
|  | Väggkant  |  |                     |
|  | Höjdkurva   |  |                     |
|  | Stenmur   |  |                     |
|  | Stödmur   |  |                     |
|  | Häck  |  |                     |
|  | Staket  |  |                     |

#### HÄNVISNINGAR

##### SE RITNING

ÖVERSIKTSPLANER (skärmhöjder ovan RÖK):

- ÖSTER: Blad 2: 136778-14-101-0100-01 (Öst- Översiktsplan, Del 1-2)  
 Blad 3: 136778-14-101-0100-02 (Öst- Översiktsplan Del 3-4)  
 VÄSTER: Blad 4: 136778-14-101-0100-03 (Väst- Översiktsplan Del 5-6)  
 Blad 5: 136778-14-101-0100-04 (Väst- Översiktsplan Del 7)

FASADER, FASADUTSNITT & VYER I FÄRG & SEKTIONER:

- ÖSTER: Blad 6-7: 136778-14-202-0100-07 till -08 (NÖ Fasader 1-6)  
 Blad 8: 136778-14-202-0100-09 (Fasadutsnitt NÖ 1-6)  
 Blad 9: 136778-14-202-0100-10 (SÖ Fasader 1-3)  
 Blad 10: 136778-14-202-0100-11 (Fasadutsnitt SÖ1-5)  
 Blad 11: 136778-14-280-0100-02 (ÖST Sektion C-C, D-D & E-E)  
 Blad 12: 136778-14-202-0100-12 (ÖST - Bro 2&3, Lillån)  
 Blad 13: 136778-14-202-0100-13 (ÖST - Bro 4, Vänersborgsvägen)  
 VÄSTER: Blad 14-15: 136778-14-202-0100-01 till -02 (SV Fasader 1-6)  
 Blad 16: 136778-14-202-0100-03 (Fasadutsnitt SV1-8)  
 Blad 17: 136778-14-202-0100-04 (NV Fasader 1-3)  
 Blad 18: 136778-14-202-0100-05 (Fasadutsnitt NV1-5)  
 Blad 19: 136778-14-280-0100-01 (VÄST Sektion A-A & B-B)  
 Blad 20: 136778-14-202-0100-06 (SV Bro-1, Stråhle allé)

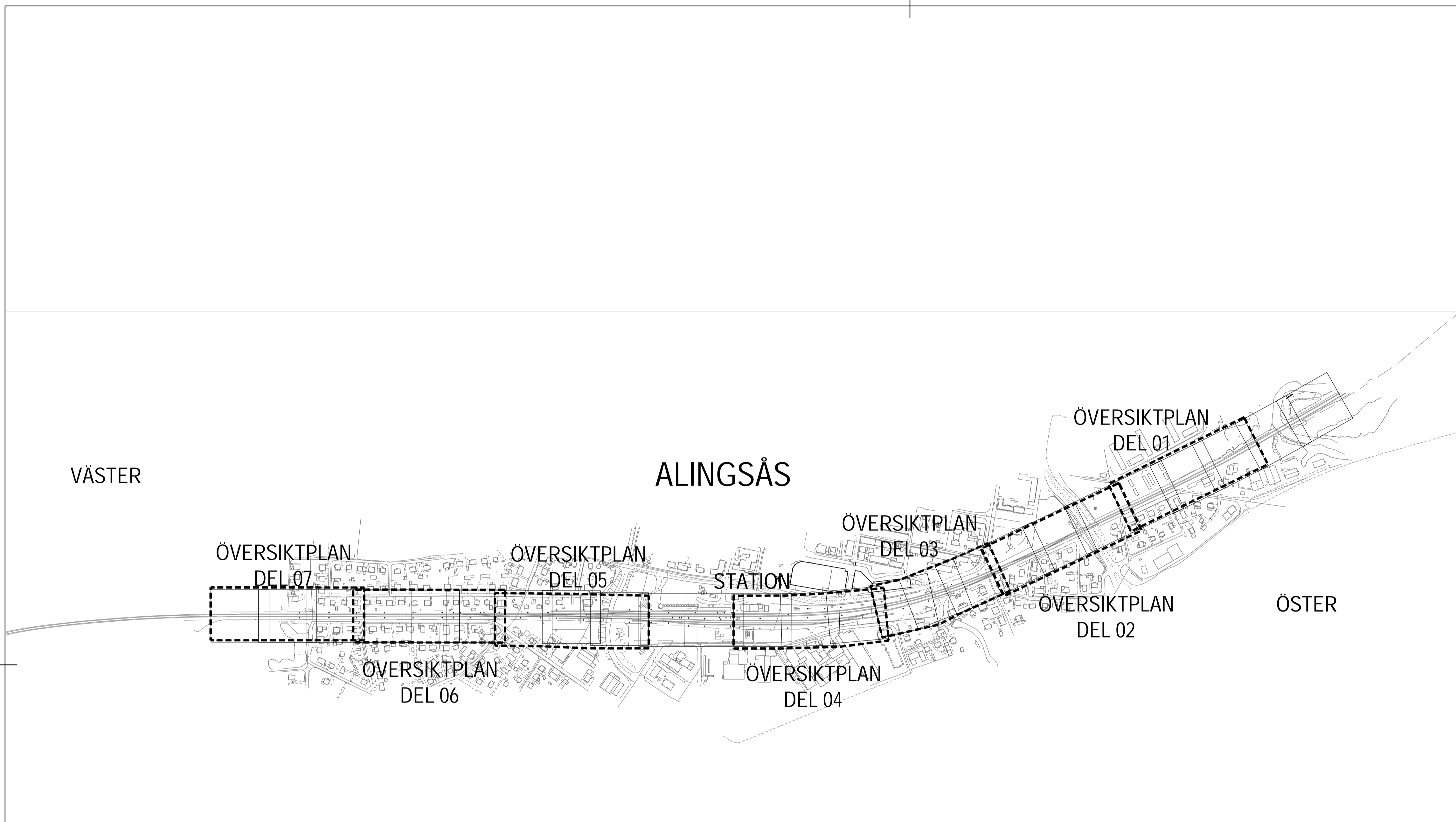
ÖVRIGA RITNINGAR:

- Blad 21-31: PLAN ÖSTER: 136778-14-110-411-103 till 136778-14-110-412-103  
 Blad 32-39: PLAN VÄSTER: 136778-14-110-412-107 till 136778-14-110-413-104  
 Blad 40-48: SVARTVITA FASADER: 136778-14-200-0100-001 till -009  
 Blad 49-53: SVARTVITA FASADUTSNITT MOT STAD & SPÅR: 136778-14-220-0100-001 till 136778-14-220-0100-005  
 Blad 54-57: TYPFASAD & SNITT :136778-14-220-0100-006 till -009  
 Blad 58: VYER AV SKÄRM VID BRO 3/LILLÅN: 136778-14-220-0100-010

C	NY TEKENFÖRKLARING FÖR NYBYGGNADSKARTA	IB	2019-01-10
B	GENERELL FÖRKLARING FÖR RÖKMARKERINGAR PÅ ALLA RITNINGAR	IB	2018-01-31
A	KOMPLETERAS MED +HÖJDER & MÅTT TILL HUSLIV	IB	2017-12-18
ANDR	ÄNDRINGEN AVSER	ÖSK	ANDR DATUM
TYP	AV PLAN		

LEVERANTÖR	AVDELNING	LEVERANS/ÄNDRINGS-PM	TEKNIKOMRÅDE
TRAFIKVERKET	AF INFRASTRUCTURE	AB	ARKITEKT
	UPPDRAGSNUMMER	KONSTRUKTIONSTATUS	GRANSKNINGSSTATUS / SYFTE
	A0121014		
SKAPAD AV	FRANSKAD AV	ERIK ELGERED	ANDR. S. PETERSSON
IDUIN BÄCK	ERIK ELGERED		
SKALA	FORMAT	RITNINGNUMMER FÖRVALTNING	BLAD
1:5000	A1		1
			2
			C

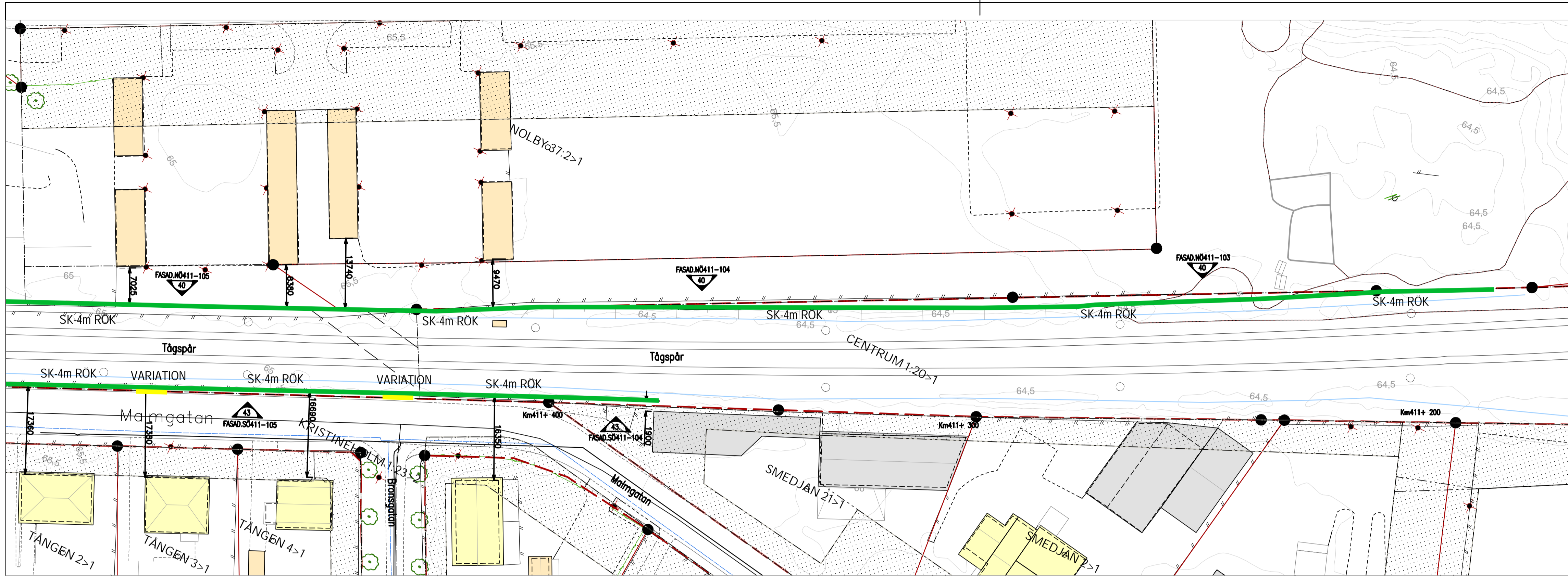
SKAPAD AV	FRANSKAD AV	ERIK ELGERED	ANDR. S. PETERSSON
IDUIN BÄCK	ERIK ELGERED		
SKALA	FORMAT	RITNINGNUMMER FÖRVALTNING	BLAD
1:5000	A1		1
			2
			C



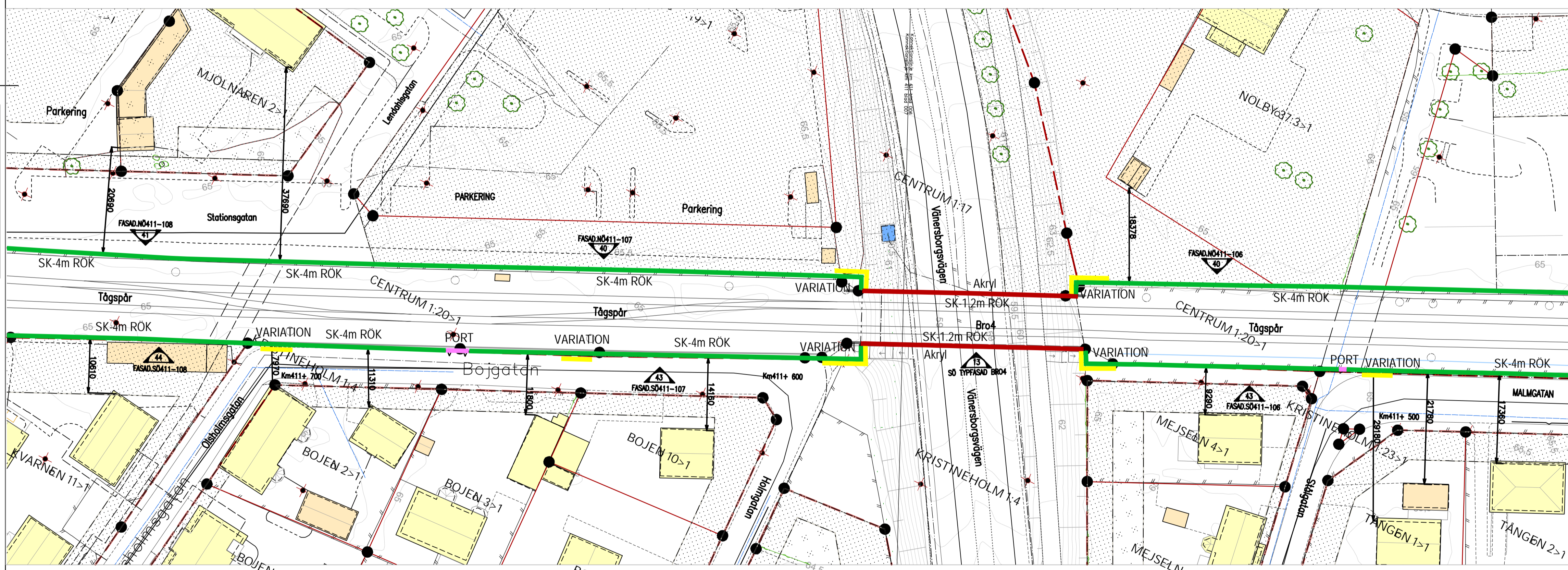
### ÖVERSIKTSKARTA



Översiktligt underlag är Trafikverkets sammanfattning av de tekniska förhållanden som följande ritningar behandlar enligt TRAFIKVERKET



SITUATIONSPLAN - DEL 01



SITUATIONSPLAN - DEL 02

**FÖRESKRIFTER**

DENNA RITNING GÄLLER ENDAST BULLERSKYDDSSKÄRMAR & ANSLUTANDE PORTAR. ALLA MÅTT OCH MARKHÖJDER SKALL KONTROLLERAS PÅ PLATS. ALLA MÅTT ÄR I MILLIMETER OM INGET ANNAT ANGES. FÖR +HÖJDER, MARK, PLACERING OCH OMFATTNING BULLERSKYDDSSKÄRMAR SE PLANER BLAD 21-39 OCH FASADER BLAD 40-48. BEFINTLIGT UNDERLAG ÄR ALINGSÅS NYBYGGNADSKARTA DEL AV CENTRUM 1:20.

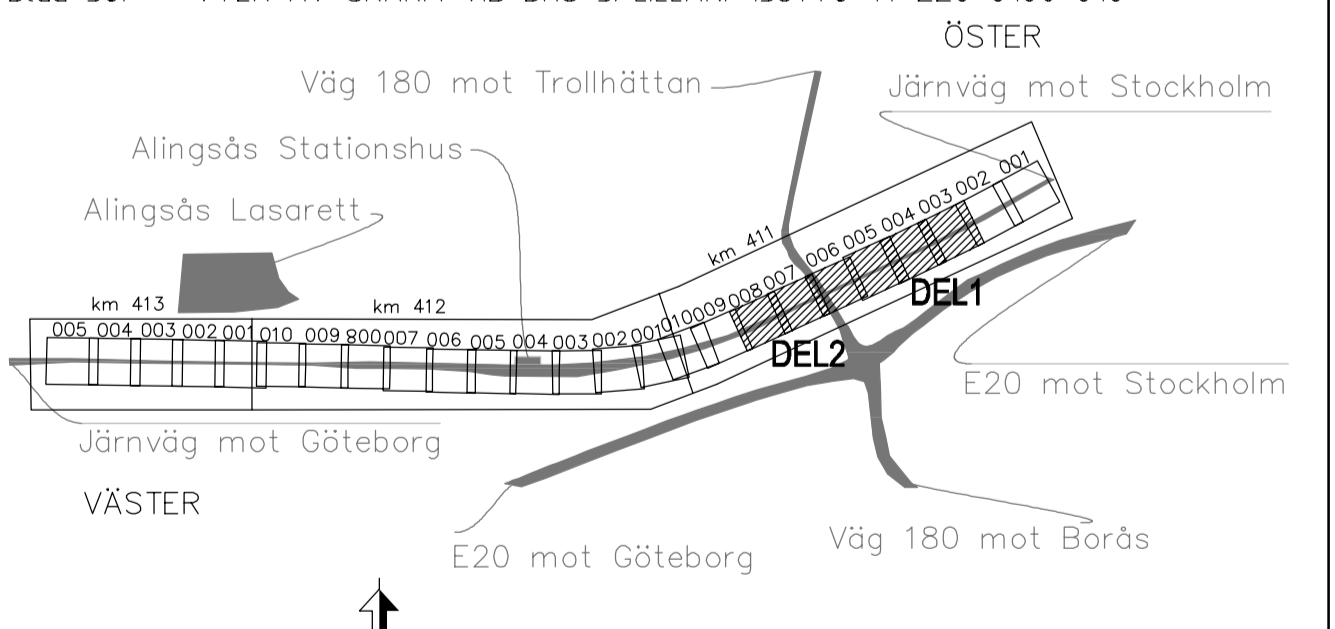
**FÖRKLARINGAR**

- TÄCKENFÖRKLARING FÖR NYBYGGNADSKARTA SE BLAD 1.  
SKÄRMHÖJDER: ANGIVEN HÖJD NEDAN ÄR FRÅN RÄLSÖVERKANT (RÖK)
- = 1,2m - Skärnhöjd ovan RÖK
  - = 2m - Skärnhöjd ovan RÖK
  - = 4m - Skärnhöjd ovan RÖK
  - = 5m - Skärnhöjd ovan RÖK
  - = 3m - Skärnhöjd ovan RÖK
  - = Genomsiktlig/Akryl från sockel
- = Variation med liggande panel
  - = Port

- FASAD.XXXm-PLANBLAD = Markering för tillkommande svartvita fasader
- XXXX = Mått från utsida bullerskyddsskärm till husliv i nybyggnadskarta

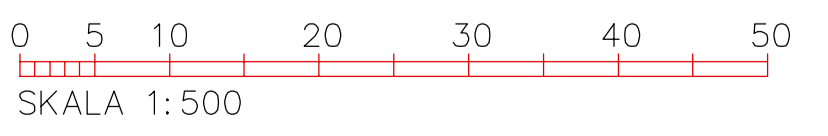
**HÄNVISNINGAR**

- SE RITNING  
ÖVERSIKTSPLANER (skärnhöjder ovan RÖK):
- Blad 1: 136778-14-100-0100-01 (Översiktskarta Alingsås)
  - ÖSTER: Blad 3: 136778-14-101-0100-02 (Öst - Översiktsplan, Del 3-4)
  - VÄSTER: Blad 4: 136778-14-101-0100-03 (Väst - Översiktsplan, Del 5-6)
  - Blad 5: 136778-14-101-0100-04 (Väst - Översiktsplan, Del 7)
- FASADER, FASADSNITT & VYER I FÄRG & SEKTIONER:
- ÖSTER: Blad 6-7: 136778-14-202-0100-07 till -08 (NÖ Fasader 1-6)
  - Blad 8: 136778-14-202-0100-09 (Fasadutsnitt NÖ 1-6)
  - Blad 9: 136778-14-202-0100-10 (SÖ Fasader 1-3)
  - Blad 10: 136778-14-202-0100-11 (Fasadutsnitt SÖ1-5)
  - Blad 11: 136778-14-280-0100-02 (ÖST Sektion C-C, D-D & E-E)
  - Blad 12: 136778-14-202-0100-12 (ÖST - Bro 2&3, Lillån)
  - Blad 13: 136778-14-202-0100-13 (ÖST - Bro 4, Vänersborgsvägen)
  - VÄSTER: Blad 14-15: 136778-14-202-0100-01 till -02 (SV Fasader 1-6)
  - Blad 16: 136778-14-202-0100-03 (Fasadutsnitt SV1-8)
  - Blad 17: 136778-14-202-0100-04 (NV Fasader 1-3)
  - Blad 18: 136778-14-202-0100-05 (Fasadutsnitt NV1-5)
  - Blad 19: 136778-14-280-0100-01 (VÄST Sektion A-A & B-B)
  - Blad 20: 136778-14-202-0100-06 (SV Bro-1, Stråhle allé)
- ÖVRIGA RITNINGAR:
- Blad 21-31: PLAN ÖSTER: 136778-14-110-411-103 till 136778-14-110-412-103
  - Blad 32-39: PLAN VÄSTER: 136778-14-110-412-107 till 136778-14-110-413-104
  - Blad 49-53: SVARTVITA FASADSNITT MOT STAD & SPÅR: 136778-14-220-0100-001 till -005
  - Blad 54-57: TYPPASAD & SNITT: 136778-14-220-0100-006 till -009
  - Blad 58: VYER AV SKÄRM VID BRO 3/LILLÅN: 136778-14-220-0100-010



E	REV. TEXT BROSKÄRM TILL 1.2M OVAN RÖK	IB	2019-01-28
D	REV. GABION UTGÅTT & NY NYBYGGNADSKARTA	IB	2019-01-10
C	REV. SKÄRMHÖJD TILL 1-1,2M ÖVER RÖK ENL. BH & FASADMARKERING	BRO	2018-01-31
B	NY LAYOUT, NY NYBYGGNADSKARTA & NY TEXT	IB	2017-12-18
A	KOMPLETERAS MED +HÖJDER & MÅTT TILL HUSLIV	IB	2017-10-30
ANDR.	ÄNDRINGEN AVSER	ÖSK	ANDR DATUM
TYP	AV PLAN		

<p>SKAPAD AV IDUN BÄCK GRANSKAD AV ERIK ELGERED GODKÄND AV S. PETERSSON</p>	<p>AVDELNING AF INFRASTRUCTURE UPPDRAGSNUMMER A0121014</p>	<p>LEVERANS/ÄNDRINGS-PM JAB KONSTRUKTIONSNUMMER</p>	<p>TEKNIKOMRÅDE ARKITEKT BYGGLOVSHANDLING ANLÄGGENHETS BYGGNAD</p>
<p><b>TRAFIKVERKET</b></p>		<p><b>VÄNDSPÅR ALINGSÅS</b></p>	
<p>UTFORMNING AV BULLERSKÄRMAR</p>		<p>HANDLINGSTYP BYGGLOVSHANDLING</p>	
<p>ÖSTRA STRÄCKAN, DEL 1 &amp; 2 ÖVERSIKTSPLAN</p>		<p>KILOMETER-METER 411 +200-411 #50 RITNINGNUMMER PROJEKT 136778-14-101-0100-01</p>	
<p>SKALA 1:500</p>	<p>FORMAT A1</p>	<p>RITNINGNUMMER FÖRVALTNING 2</p>	<p>BLAD 3</p>
<p>ANDR. E</p>	<p>ANDR. E</p>	<p>ANDR. E</p>	<p>ANDR. E</p>



### FÖRESKRIFTER

DENNA RITNING GÄLLER ENDAST BULLERSKYDDSSKÄRMAR & ANSLUTANDE PORTAR. ALLA MÅTT OCH MARKHÖJDER SKALL KONTROLLERAS PÅ PLATS. ALLA MÅTT ÄR I MILLIMETER OM INGET ANNAT ANGES. FÖR +HÖJDER, MARK, PLACERING OCH OMFATTNING BULLERSKYDDSSKÄRMAR SE PLANER BLAD 21-39 OCH FASADER BLAD 40-48. BEFINTLIGT UNDERLAG ÄR ALINGSÅS NYBYGGNADSKARTA DEL AV CENTRUM 1:20.

### FÖRKLARINGAR

TÄCKENFÖRKLARING FÖR NYBYGGNADSKARTA SE BLAD 1. SKÄRMHÖJDER: ANGVEN HÖJD NEDAN ÄR FRÅN RÄLSÖVERKANT (RÖK)

- = 1,2m - Skärmhöjd ovan RÖK
- = 2m - Skärmhöjd ovan RÖK
- = 4m - Skärmhöjd ovan RÖK
- = 5m - Skärmhöjd ovan RÖK
- = 3m - Skärmhöjd ovan RÖK
- = Genomsiktlig/Akryl från sockel

- = Variation med liggande panel
- = Port

FASAD.Nr km-PLANBLAD = Markering för tillkommande svartvita fasader

XXXX = Mått från utsida bullerskyddsskärm till husliv i nybyggnadskarta

### HÄNVISNINGAR

SE RITNING

ÖVERSIKTSPLANER (skärmhöjder ovan RÖK):

- Blad 1: 136778-14-100-0100-01 (Översiktskarta Alingsås)
- ÖSTER: Blad 2: 136778-14-101-0100-01 (Öst- Översiktsplan Del 1-2)
- VÄSTER: Blad 4: 136778-14-101-0100-03 (Väst- Översiktsplan Del 5-6)
- Blad 5: 136778-14-101-0100-04 (Väst- Översiktsplan Del 7)

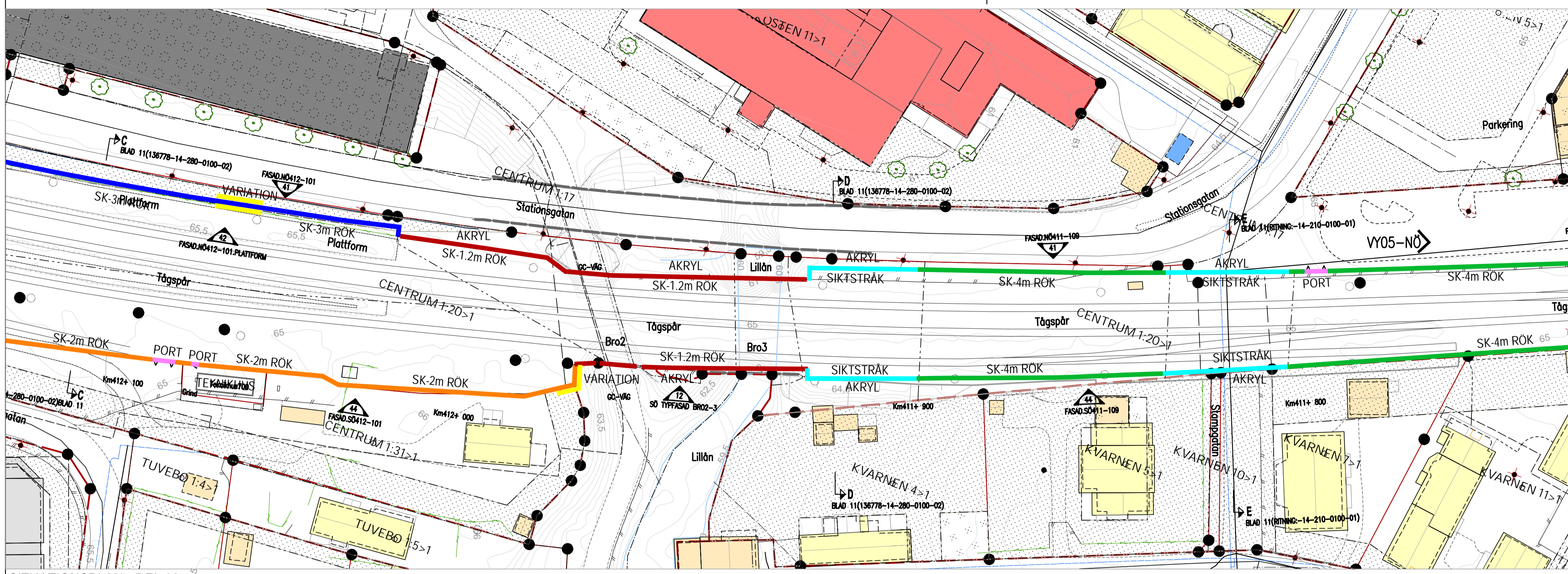
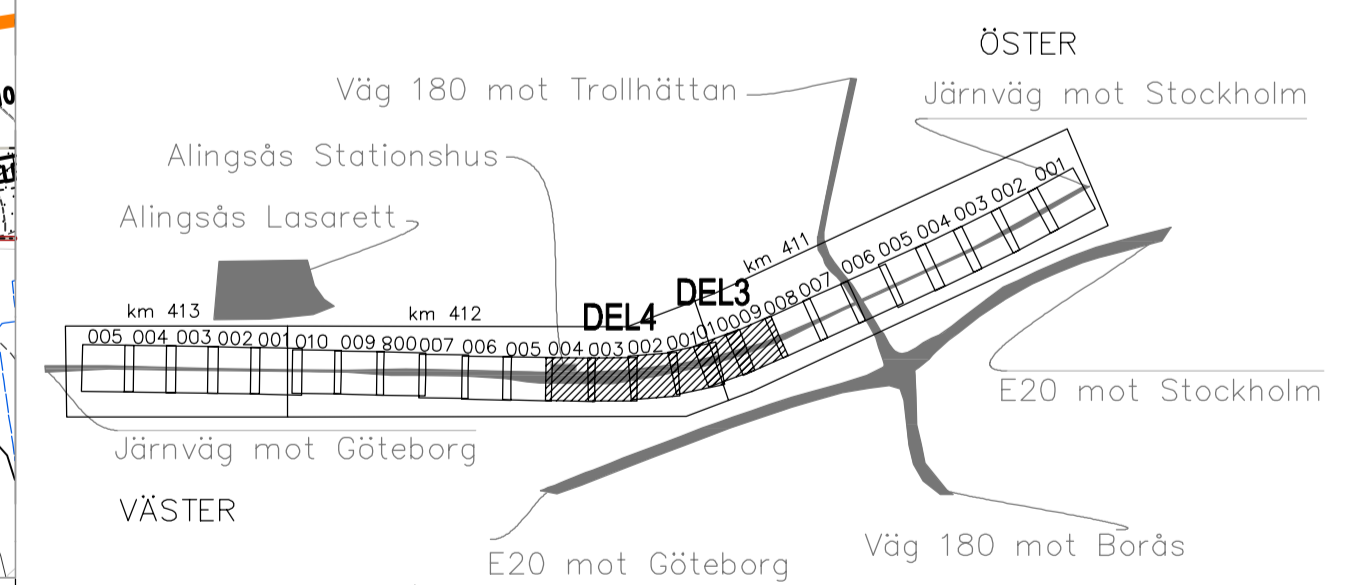
FASADER, FASADUTSNITT & VYER I FÄRG & SEKTIONER:

- ÖSTER: Blad 6-7: 136778-14-202-0100-07 till -08 (NÖ Fasader 1-6)
- Blad 8: 136778-14-202-0100-09 (Fasadutsnitt NÖ 1-6)
- Blad 9: 136778-14-202-0100-10 (SÖ Fasader 1-3)
- Blad 10: 136778-14-202-0100-11 (Fasadutsnitt SÖ1-5)
- Blad 11: 136778-14-280-0100-02 (ÖST Sektion C-C, D-D & E-E)
- Blad 12: 136778-14-202-0100-12 (ÖST - Bro 2&3, Lillån)
- Blad 13: 136778-14-202-0100-13 (ÖST - Bro 4, Vänersborgsvägen)

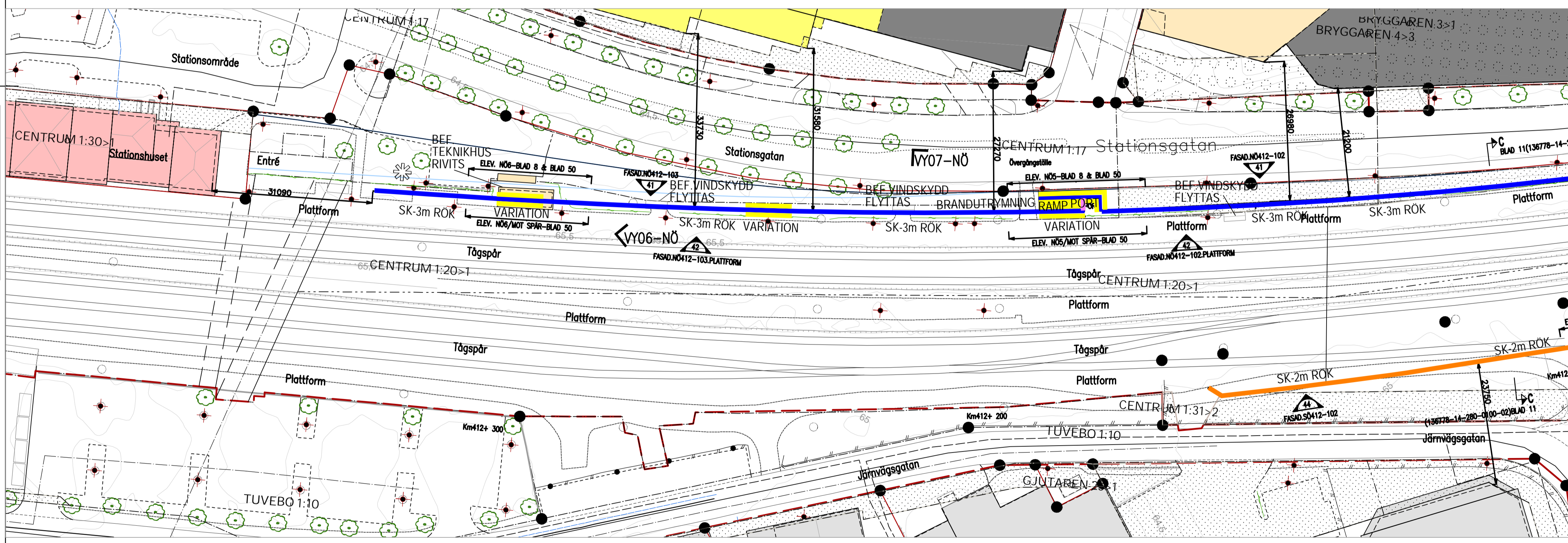
- VÄSTER: Blad 14-15: 136778-14-202-0100-01 till -02 (SV Fasader 1-6)
- Blad 16: 136778-14-202-0100-03 (Fasadutsnitt SV1-8)
- Blad 17: 136778-14-202-0100-04 (NV Fasader 1-3)
- Blad 18: 136778-14-202-0100-05 (Fasadutsnitt NV1-5)
- Blad 19: 136778-14-280-0100-01 (VÄST Sektion A-A & B-B)
- Blad 20: 136778-14-202-0100-06 (SV Bro-1, Stråhle alle)

ÖVRIGA RITNINGAR:

- Blad 21-31: PLAN ÖSTER: 136778-14-110-411-103 till 136778-14-110-412-103
- Blad 32-39: PLAN VÄSTER: 136778-14-110-412-107 till 136778-14-110-413-104
- Blad 49-53: SVARTVITA FASADUTSNITT MOT STAD & SPÅR: 136778-14-220-0100-001 till -005
- Blad 54-57: TYPPASAD & SNITT : 136778-14-220-0100-006 till -009
- Blad 58: VYER AV SKÄRM VID BRO 3/LILLÅN: 136778-14-220-0100-010

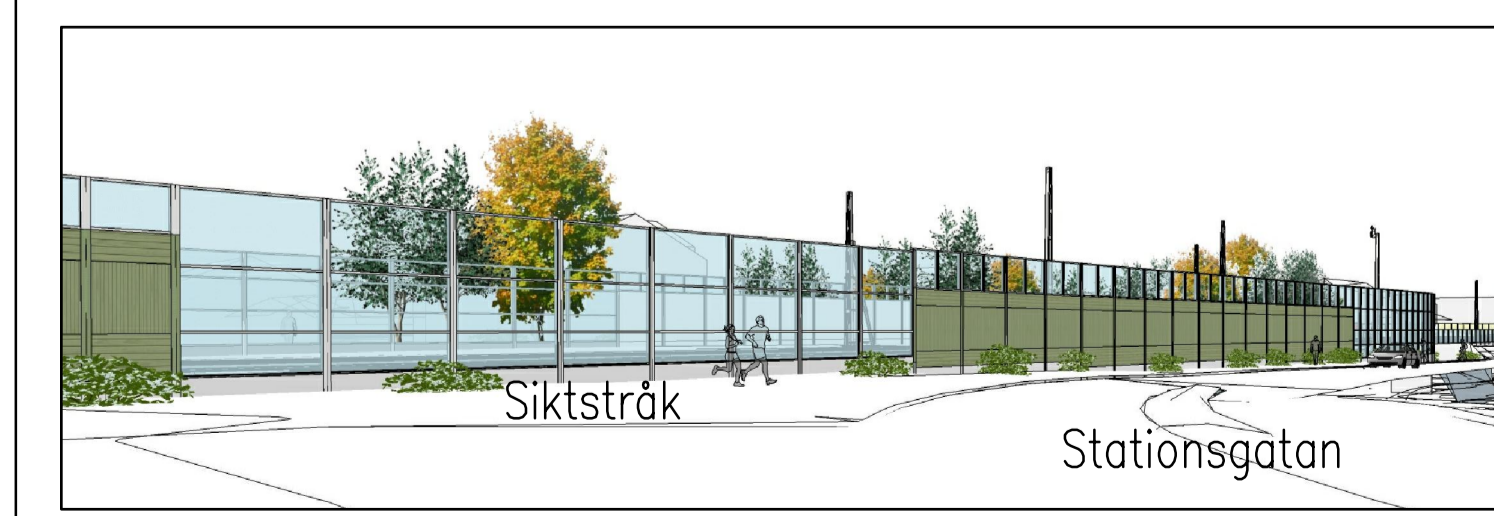


SITUATIONSPLAN - DEL 03

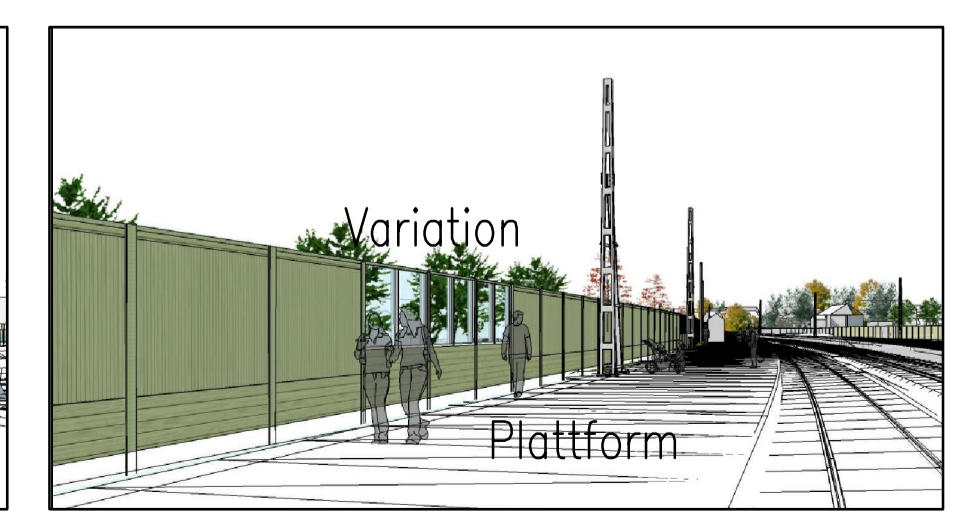


SITUATIONSPLAN - DEL 04

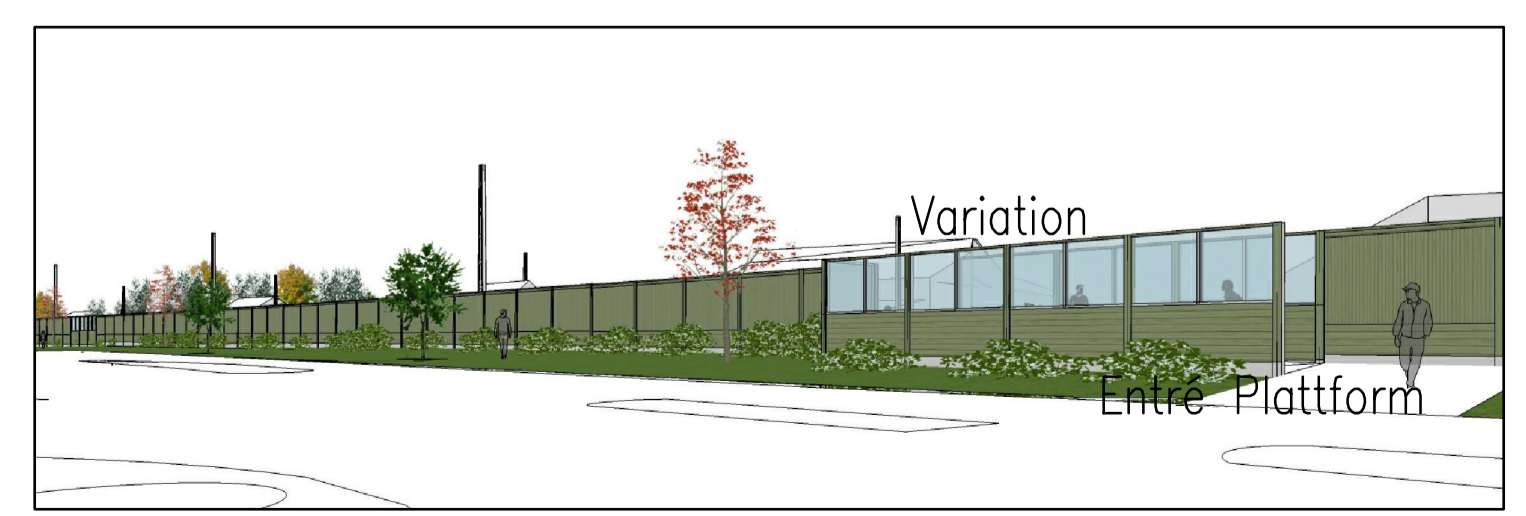
VYER 5-7 (YMARKERING SE PLAN, ÖSTER-DEL 1&2)



VY05-NÖ, STATIONSGATAN



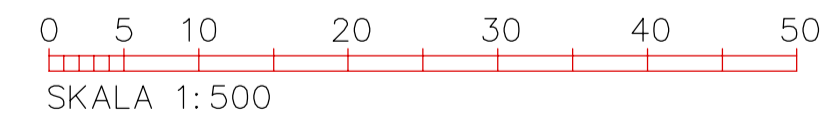
VY06-NÖ, STATIONSGATAN/PLATTFORM



VY07-NÖ, STATIONSGATAN



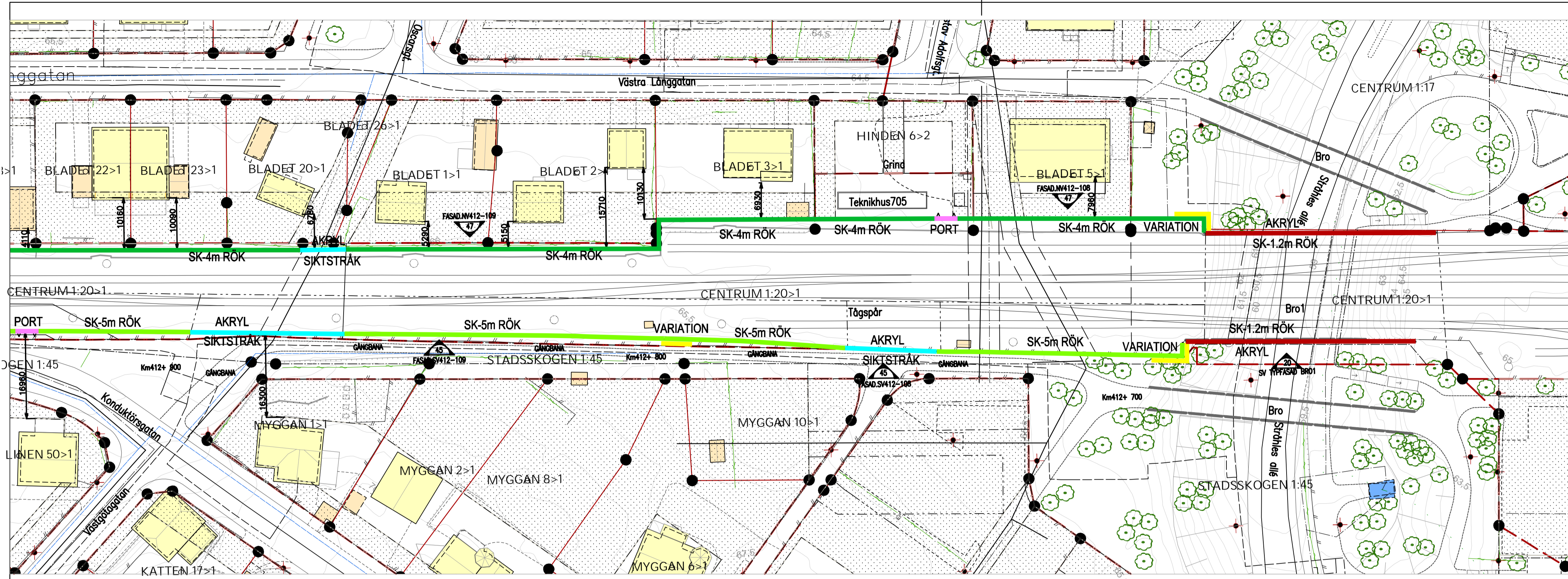
GRÅGRÖN KULÖR, KOMPLETTERAR



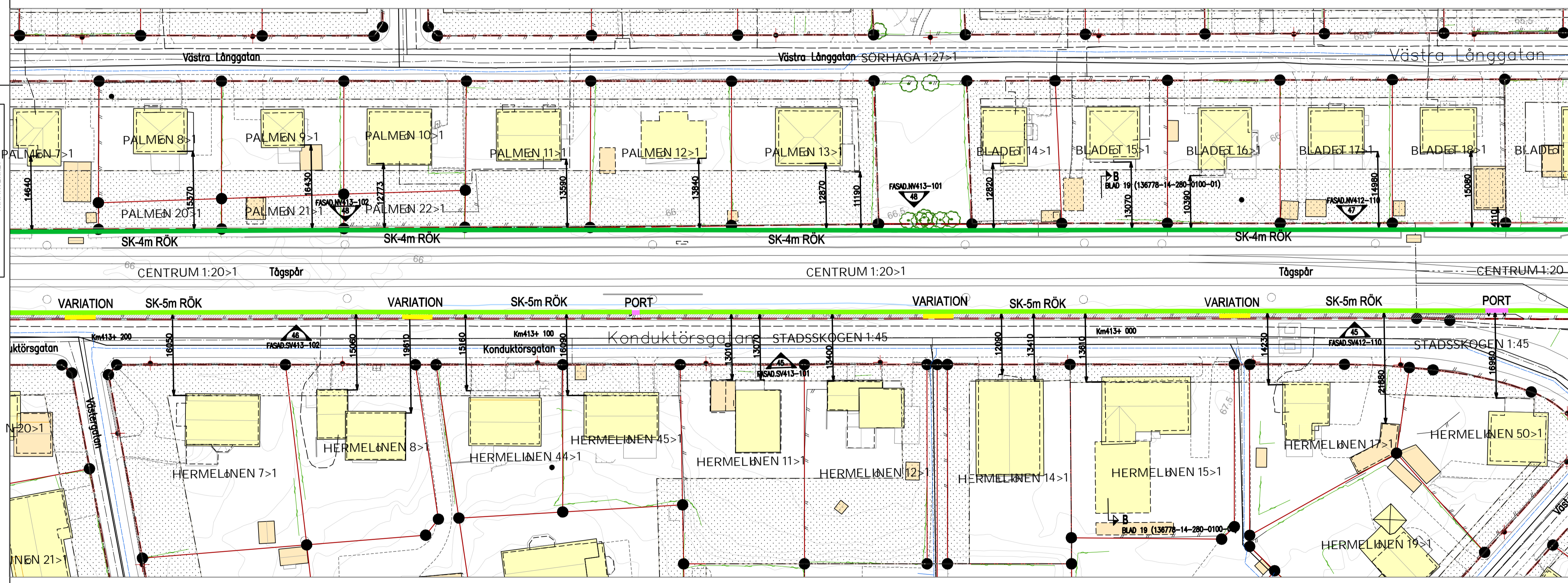
E	REV. TEXT BROSKÄRM TILL 1.2M OVAN RÖK & REV VY06-NÖ	IB	2019-01-28
D	GABION UTGÅTT, SIKTSTRÅK ENL. DP, REV ESTRÅDSKÄRM, DEL AV ESTRÅDSKÄRM TILL 1M RÖK, NY NYBYGGNADSKARTA	IB	2019-01-10
C	REV. SKÄRMHÖJD TILL 1-1,2M ÖVER RÖK ENL. BH & FASADMARKERING BRO 1	IB	2018-01-31
B	NY LAYOUT, NY NYBYGGNADSKARTA & NY TEXT	IB	2017-12-18
A	KOMPLETERAS MED +HÖJDER & MÅTT TILL HUSLIV	IB	2017-10-30
ANDR.	ÄNDRINGEN AVSER	DRÖ	ANDR DATUM
TYP	AV PLAN		

LEVERANTÖR	AVDELNING	LEVERANS/ÄNDRINGS-PM	TEKNIKOMRÅDE
TRAFIKVERKET	AF INFRASTRUCTURE	AB	ARKITEKT
	UPPDRAGSNUMMER	KONSTRUKTIONSNUMMER	BYGGLOVSHANDLING
	A0121014		ANLÄGGNINGSTYP
			BYGGNAD
			KILOMETER-METER
			411 - 4750-412 - 4600
			BANDEL
			ÖSTRA STRÅCKAN - DEL 3 & 4
			RITNINGSNUMMER
			ÖVERSIKTSPLAN
			136778-14-101-0100-02
			BLAD
			3
			NÄSTA BLAD
			4
			ANDR.
			E



ÖVERSIKTSPLAN - DEL 05



ÖVERSIKTSPLAN - DEL 06

**FÖRESKRIFTER**

DENNA RITNING GÄLLER ENDAST BULLERSKYDDSSKÄRMAR & ANSLUTANDE PORTAR. ALLA MÅTT OCH MARKHÖJDER SKALL KONTROLLERAS PÅ PLATS. ALLA MÅTT ÄR I MILLIMETER OM INGET ANNAT ANGES. FÖR +HÖJDER, MARK, PLACERING OCH OMFATTNING BULLERSKYDDSSKÄRMAR SE PLANER BLAD 21-39 OCH FASADER BLAD 40-48. BEFINTLIGT UNDERLAG ÄR ALINGSÅS NYBYGGNADSKARTA DEL AV CENTRUM 1:20.

**FÖRKLARINGAR**

TÄCKENFÖRKLARING FÖR NYBYGGNADSKARTA SE BLAD 1. SKÄRMHÖJDER: ANGIVEN HÖJD NEDAN ÄR FRÅN RÄLSÖVERKANT (RÖK)

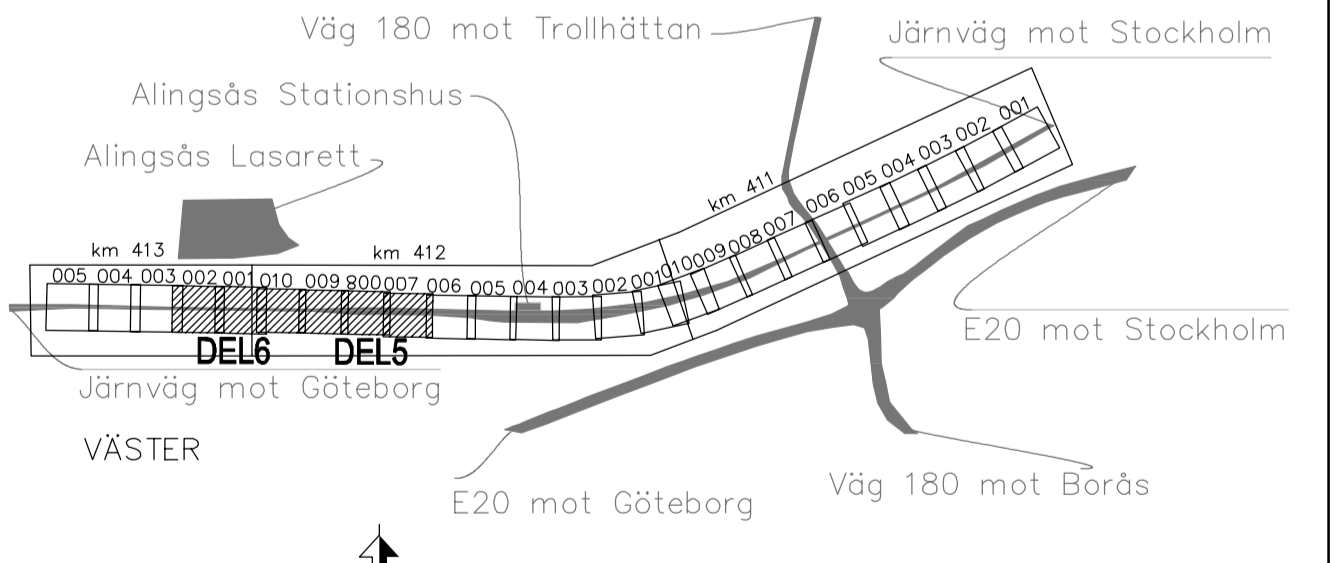
- = 1,2m - Skärmhöjd ovan RÖK
- = 2m - Skärmhöjd ovan RÖK
- = 4m - Skärmhöjd ovan RÖK
- = 5m - Skärmhöjd ovan RÖK
- = 3m - Skärmhöjd ovan RÖK
- = Genomsiktlig/Akryl från sockel

- = Variation med liggande panel
- = Port

- FASAD.XXXm-PLANBLAD** = Markering för tillkommande svartvita fasader
- = Mått från utsida bullerskyddsskärm till husliv i nybyggnadskarta
- = Plantering med låg kantsten

**HÄNVISNINGAR**

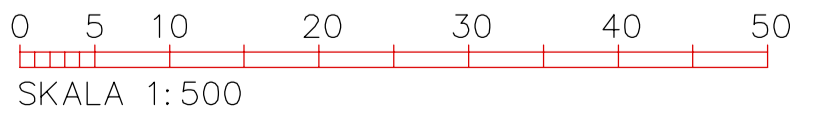
- SE RITNING  
ÖVERSIKTSPLANER (skärmhöjder ovan RÖK):
- ÖSTER: Blad 1: 136778-14-100-0100-01 (Översiktsskarta Alingsås)
  - ÖSTER: Blad 2: 136778-14-101-0100-01 (Öst- Översiktsskarta Del 1-2)
  - ÖSTER: Blad 3: 136778-14-101-0100-02 (Öst- Översiktsskarta Del 3-4)
  - VÄSTER: Blad 5: 136778-14-101-0100-04 (Väst- Översiktsskarta Del 7)
  - FASADER, FASADUTSNITT & VYER I FÄRG & SEKTIONER:
  - ÖSTER: Blad 6-7: 136778-14-202-0100-07 till -08 (NÖ Fasader 1-6)
  - Blad 8: 136778-14-202-0100-09 (Fasadutsnitt NÖ 1-6)
  - Blad 9: 136778-14-202-0100-10 (SÖ Fasader 1-3)
  - Blad 10: 136778-14-202-0100-11 (Fasadutsnitt SÖ1-5)
  - Blad 11: 136778-14-280-0100-02 (ÖST Sektion C-C, D-D & E-E)
  - Blad 12: 136778-14-202-0100-12 (ÖST - Bro 2&3, Lillån)
  - Blad 13: 136778-14-202-0100-13 (ÖST - Bro 4, Vänersborgsvägen)
  - VÄSTER: Blad 14-15: 136778-14-202-0100-01 till -02 (SV Fasader 1-6)
  - Blad 16: 136778-14-202-0100-03 (Fasadutsnitt SV1-8)
  - Blad 17: 136778-14-202-0100-04 (NV Fasader 1-3)
  - Blad 18: 136778-14-202-0100-05 (Fasadutsnitt NV1-5)
  - Blad 19: 136778-14-280-0100-01 (VÄST Sektion A-A & B-B)
  - Blad 20: 136778-14-202-0100-06 (SV Bro-1, Strånte allé)
- ÖVRIGA RITNINGAR:
- Blad 21-31: PLAN ÖSTER: 136778-14-110-411-103 till 136778-14-110-412-103
  - Blad 32-39: PLAN VÄSTER: 136778-14-110-412-107 till 136778-14-110-413-104
  - Blad 49-53: SVARTVITA FASADUTSNITT MOT STAD & SPÅR: 136778-14-220-0100-001 till -005
  - Blad 54-57: TYPFASAD & SNITT: 136778-14-220-0100-006 till -009
  - Blad 58: VYER AV SKÄRM VID BRO 3/LILLÅN: 136778-14-220-0100-010 ÖSTER

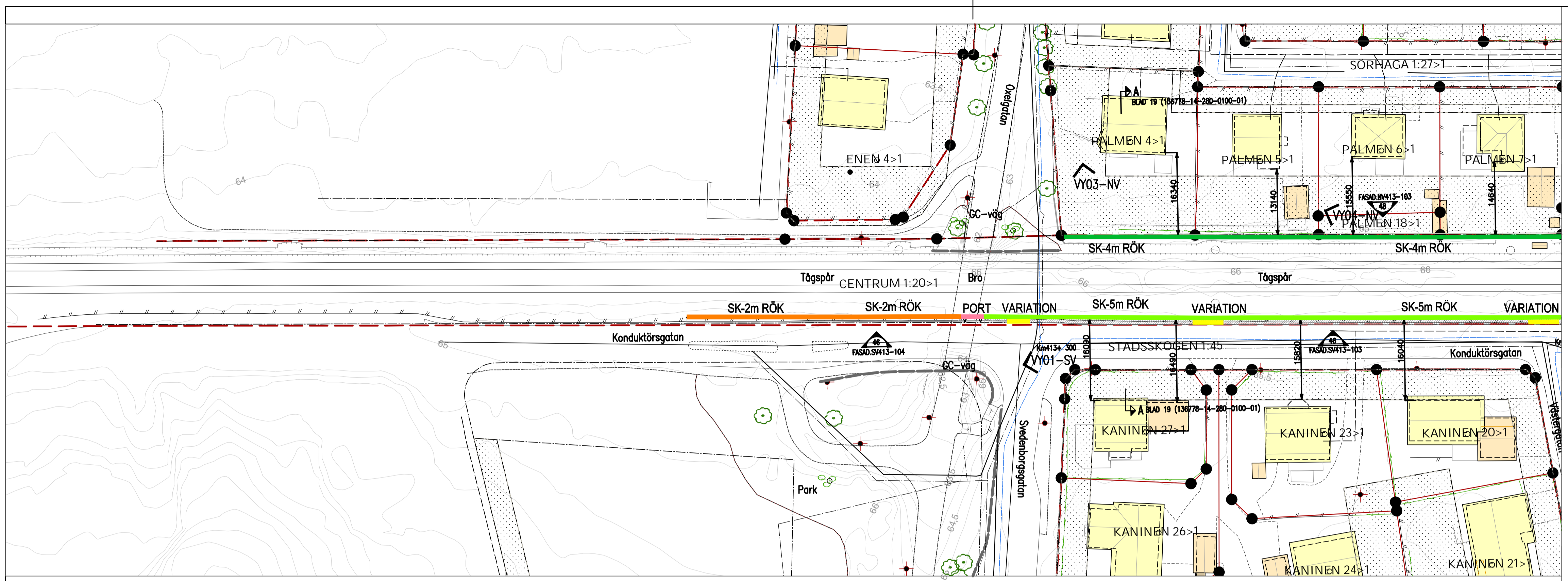


E	REV. TEXT BROSKÄRM TILL 1.2M OVAN RÖK OCH REV. PLANTERINGSVITA	IB	2019-01-28
D	REV. GABION UTGÅTT, SIKTSTRÅK ENL. DETALJPLAN ( DP)	IB	2019-01-10
C	REV. SKÄRMHÖJD TILL 1-1,2M ÖVER RÖK ENL. BH & FASADMARKERING BRO	IB	2017-12-18
B	TILLKOMMANDE 3ST AKRYLSKÄRMAR/ SIKTSTRÅK	IB	2018-01-31
B	NY LAYOUT, NY NYBYGGNADSKARTA & NY TEXT	IB	2017-12-18
A	KOMPLETERAS MED +HÖJDER & MÅTT TILL HUSLIV	IB	2017-10-30
ANDR	ÄNDRINGENAVSER	SIGN	ANDR DATUM
TYP	AV PLAN		

LEVERANTÖR	AVDELNING	LEVERANS/ÄNDRINGS-PM	TEKNIKOMRÅDE
	AF INFRASTRUCTURE	AB	ARKITEKT
	UPPDRAGSNUMMER	KONSTRUKTIONSNUMMER	GRANSKNINGSSTATUS / SYFTE
	A0121014		BYGGLOVSHANDLING
	SKAPAD AV	GRANSKAD AV	ERIK ELGERED
	UDUN BÄCK		
	SKALA	FORMAT	RITNINGNUMMER FÖRVALTNING
	1:500	A1	4
			NÄSTA BLAD
			5
			ÄNDR.
			E

SKAPAD AV UDUN BÄCK  
GRANSKAD AV ERIK ELGERED  
SKALA 1:500  
FORMAT A1  
RITNINGNUMMER FÖRVALTNING 4  
NÄSTA BLAD 5  
ÄNDR. E





**FÖRESKRIFTER**

DENNA RITNING GÄLLER ENDAST BULLERSKYDDSSKÄRMAR & ANSLUTANDE PORTAR. ALLA MÅTT OCH MARKHÖJDER SKALL KONTROLLERAS PÅ PLATS. ALLA MÅTT ÄR I MILLIMETER OM INGET ANNAT ANGES. FÖR +HÖJDER, MARK, PLACERING OCH OMFATTNING BULLERSKYDDSSKÄRMAR SE PLANER BLAD 21-39 OCH FASADER BLAD 40-48. BEFINTLIGT UNDERLAG ÄR ALINGSÅS NYBYGGNADSKARTA DEL AV CENTRUM 1:20.

**FÖRKLARINGAR**

TÄCKENFÖRKLARING FÖR NYBYGGNADSKARTA SE BLAD 1. SKÄRMHÖJDER: ANGIVEN HÖJD NEDAN ÄR FRÅN RÄLSÖVERKANT (RÖK)

- = 1,2m - Skärmhöjd ovan RÖK
- = 2m - Skärmhöjd ovan RÖK
- = 4m - Skärmhöjd ovan RÖK
- = 5m - Skärmhöjd ovan RÖK
- = 3m - Skärmhöjd ovan RÖK
- = Genomsiktlig/Akryl från sockel

- = Variation med liggande panel
- = Port

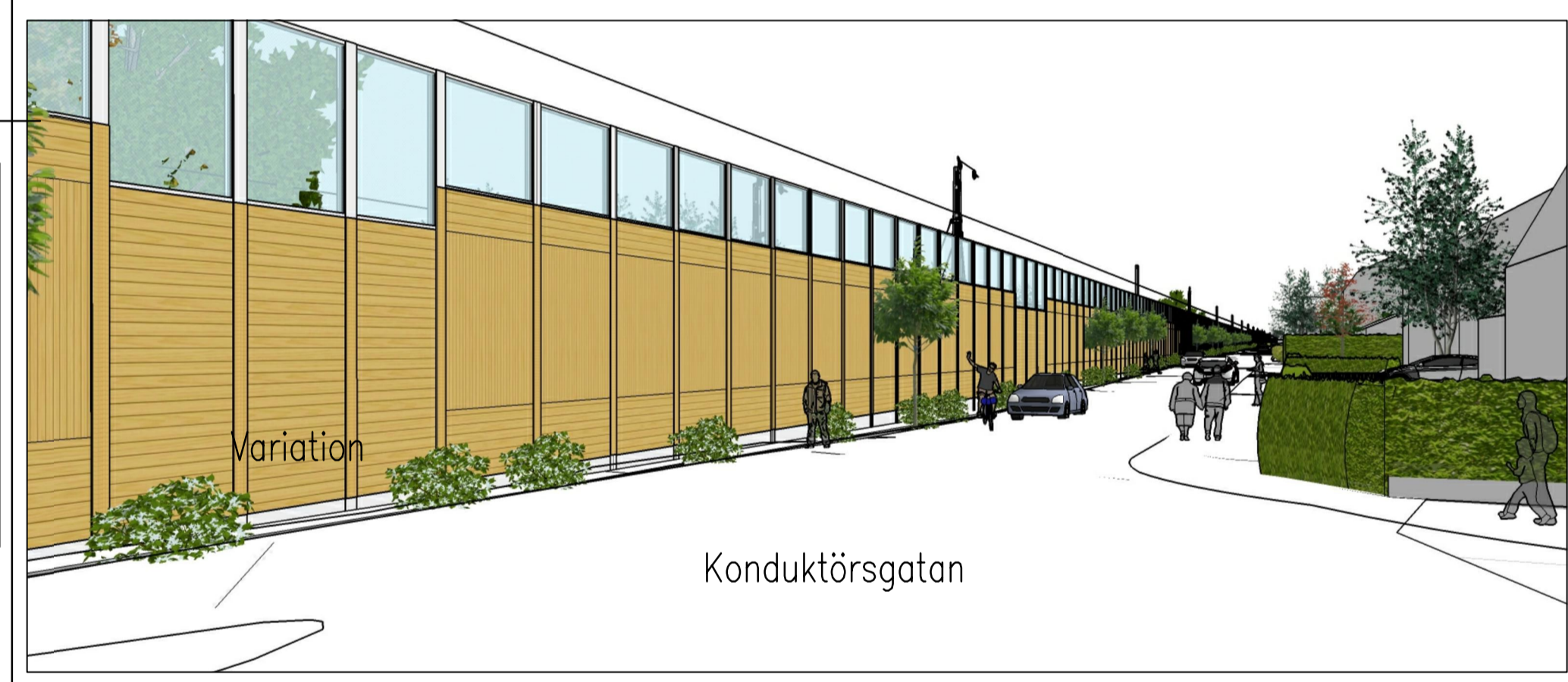
- FASAD:XXXm-PLANBLAD** = Markering för tillkommande svartvita fasader
- XXXX** = Mått från utsida bullerskyddsskärm till husliv i nybyggnadskarta
- = Plantering med låg kantsten

**HÄNVISNINGAR**

- SE RITNING**
- ÖVERSIKTSPLANER** (skärmhöjder ovan RÖK):
- Blad 1: 136778-14-100-0100-01 (Översiktskarta Alingsås)
  - ÖSTER: Blad 2: 136778-14-101-0100-01 (Öst- Översiktsplan Del 1-2)
  - Blad 3: 136778-14-101-0100-02 (Öst- Översiktsplan Del 3-4)
  - VÄSTER: Blad 4: 136778-14-101-0100-03 (Väst- Översiktsplan Del 5-6)
- FASADER, FASADUTSNITT & VYER I FÄRG & SEKTIONER:**
- ÖSTER: Blad 6-7: 136778-14-202-0100-07 till -08 (NÖ Fasader 1-6)
  - Blad 8: 136778-14-202-0100-09 (Fasadutsnitt NÖ 1-6)
  - Blad 9: 136778-14-202-0100-10 (SÖ Fasader 1-3)
  - Blad 10: 136778-14-202-0100-11 (Fasadutsnitt SÖ1-5)
  - Blad 11: 136778-14-280-0100-02 (ÖST Sektion C-C, D-D & E-E)
  - Blad 12: 136778-14-202-0100-12 (ÖST - Bro 2&3, Lillån)
  - Blad 13: 136778-14-202-0100-13 (ÖST - Bro 4, Vanersborgsvägen)
  - VÄSTER: Blad 14-15: 136778-14-202-0100-01 till -02 (SV Fasader 1-6)
  - Blad 16: 136778-14-202-0100-03 (Fasadutsnitt SV1-8)
  - Blad 17: 136778-14-202-0100-04 (NV Fasader 1-3)
  - Blad 18: 136778-14-202-0100-05 (Fasadutsnitt NV1-5)
  - Blad 19: 136778-14-280-0100-01 (VÄST Sektion A-A & B-B)
  - Blad 20: 136778-14-202-0100-06 (SV Bro-1, Stråhle allé)
- ÖVRIGA RITNINGAR:**
- Blad 21-31: PLAN ÖSTER: 136778-14-110-411-103 till 136778-14-110-412-103
  - Blad 32-39: PLAN VÄSTER: 136778-14-110-412-107 till 136778-14-110-413-104
  - Blad 49-53: SVARTVITA FASADUTSNITT MOT STAD & SPÅR: 136778-14-220-0100-001 till -005
  - Blad 54-57: TYPPASAD & SNITT :136778-14-220-0100-006 till -009
  - Blad 58: VYER AV SKÄRM VID BRO 3/LILLÅN: 136778-14-220-0100-010

**ÖVERSIKTSPLAN - DEL 07**

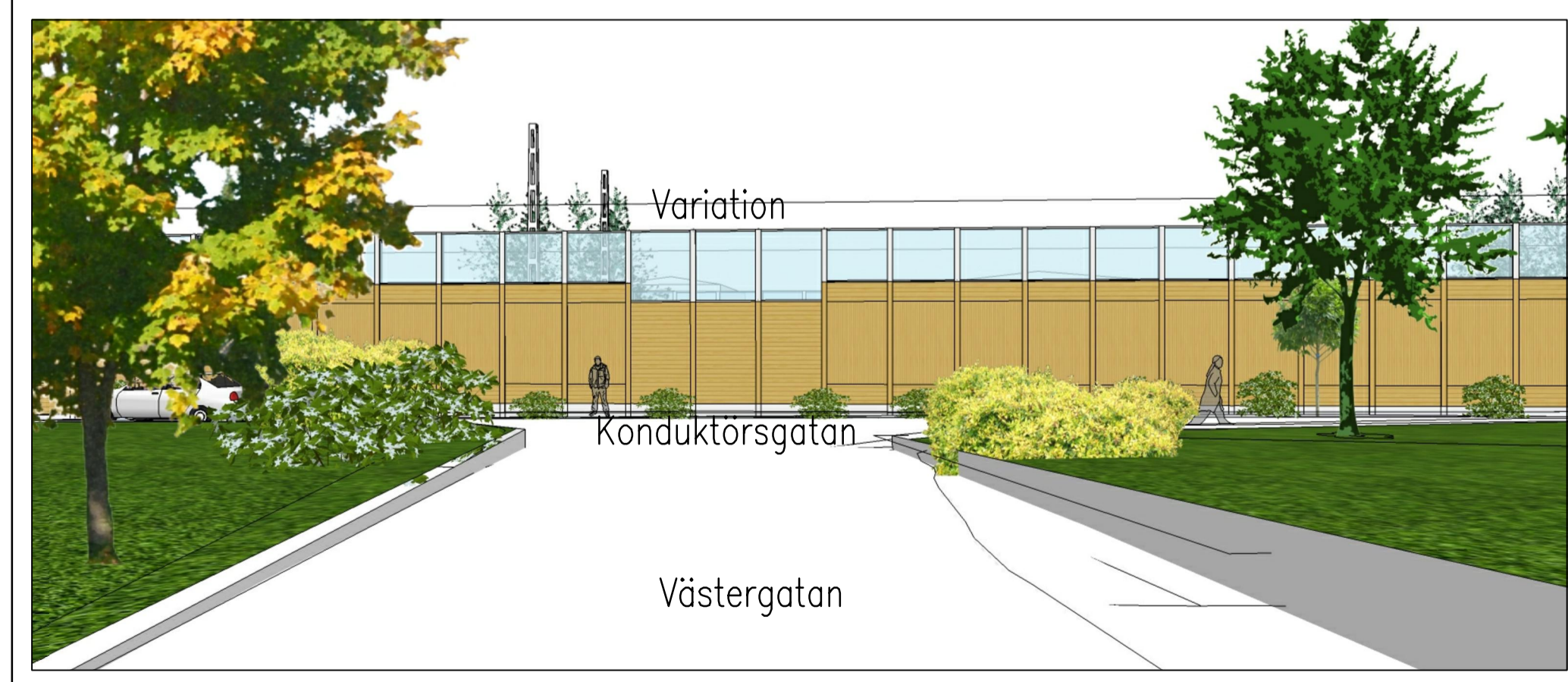
**VYER (VYMARKERING SE PLAN, VÄSTER-DEL 1)**



VY01-SV, KONDUKTÖRSGATAN



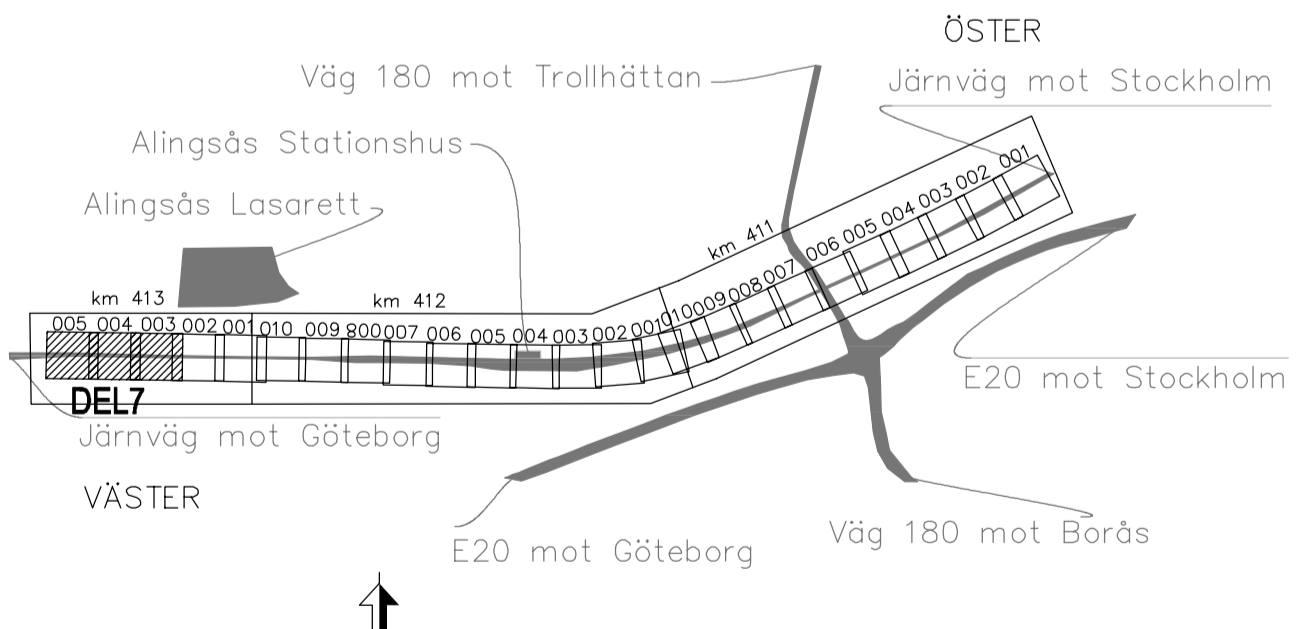
VY03-NV, TRÄDGÅRD (TRÄDSYMBOLER PLACERADE ENL. INMÄTNING)



VY02-SV, VÄSTERGATAN



VY04-NV, TRÄDGÅRD (TRÄDSYMBOLER PLACERADE ENL. INMÄTNING)



E	REV. PLANTERINGSYTA	IB	2019-01-28
D	REV. GABION UTGÅTT, SIKTSTRÅK ENL. DETALJPLAN ( DP)	IB	2019-01-10
C	REV. SKÄRMHÖJD TILL 1-1,2M ÖVER RÖK ENL. BH & FASADMARKERING BRO 1	IB	2018-01-31
B	NY LAYOUT, NY NYBYGGNADSKARTA & NY TEXT	IB	2017-12-18
A	KOMPLETERAS MED +HÖJDER & MÅTT TILL HUSLIV	IB	2017-10-30
ANDR	ÄNDRINGEN AVSER	DISN	ANDR DATUM
TYP	AV PLAN		

LEVERANTÖR	AVDELNING AF INFRASTRUCTURE	LEVERANS/ÄNDRINGS-PM A/B	TEKNIKOMRÅDE ARKITEKT
	UPPDRAGSNUMMER A0121014	KONSTRUKTIONSNUMMER	BYGGLOVSHANDLING ANLÄGGNINGSTYP BYGGNAD
	SKAPAD AV IDUN BÄCK	GRANSKAD AV ERIK ELGERED	KILOMETER-METER 413 -4200-413 #500
	GODKÄND AV S. PETERSSON	DATUM 2016-12-20	RITNINGNUMMER 136778-14-101-0100-04
	SKALA 1:500	FORMAT A1	BLAD 5
		RITNINGNUMMER FÖRVALTNING 2016-12-20	NÄSTA BLAD 6
			ÄNDR. E

