

Erska 2:73

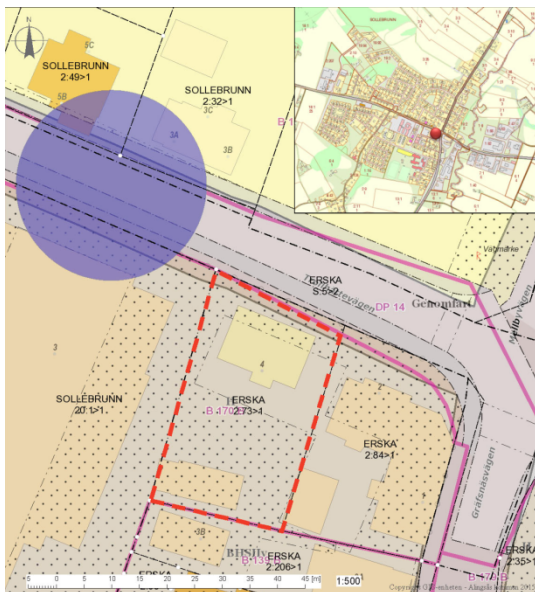
Handläggare:
Henrik Wüst
SBN-datum:
2019-02-18

Förprovning Uppdrag Program Samråd Granskning Antagande Förhandsbesked Bygglov Lantmäteri Avtal Överlåtelse Projektering Ordningsställande av allmän plats

Sammanfattning

- Bygglov för nybyggnad av garage.
- Den föreslagna byggnadsplatsen ligger inom Dp B 170 B, Sollebrunns samhälle (Centrum), lagakraftvunnen 1971-12-21.
- Åtgärden bedöms strida mot detaljplanens bestämmelser då det i detaljplanen framgår bl.a.: Med punktprickning betecknat område får icke bebyggas.
- FÖRSLAG TILL BESLUT: Samhällsbyggnadsnämnden avslår bygglov med stöd av 9 kap 30 § PBL

Översiktskarta



Situationsplan



Fasad- och planritningar

