

# Utredning förutsättningar för en gemensam förvaltningsorganisation samhällsbyggnadskontoret och miljöskyddskontoret

---

## Kommunallagen- generella principer

En nämnd kan inte bestämma om rättigheter och skyldigheter för kommunen i ärenden där nämnden också företräder kommunen som part. Bestämmelsen utgår ifrån nämndnivå och styr vilka uppgifter som får hanteras av en och samma nämnd.

En kommun kan inte organisera kommunal drift och tillsyn av samma verksamhet i samma nämnd. Jäv kan uppstå om drift och verksamhetsansvar hanteras i samma nämnd som har myndighetsansvar enligt miljöbalken.

En kommun kan inrätta särskilda jävs-, tillsyns-, eller myndighetsnämnder för tillsyn av kommunens egna verksamheter. Detta behövs om en och samma nämnd har ansvar enligt miljöbalken, plan- och bygglagen samtidigt och samtidigt har drifts- och förvaltningsansvar.

I dag hanteras vissa bygglovsärenden och planärenden av kommunstyrelsens jävsutskott, de som rör kommunens egna verksamheter där Samhällsbyggnadsnämnden ansvarar för drift och det är bygglovs- plan- och strandskyddsdispensärenden.

Om en kommun väljer att samla arbetsgivaransvaret under en nämnd krävs det att respektive myndighetsnämnd tydligt delegerar beslutsfattande till en avdelning, grupp av anställda eller enskild tjänsteman, Inom en samlad förvaltning är det särskilt viktigt att vara medveten om de konflikter som kan uppstå i jävsfrågorna.

## Jämförelser andra kommuner och statistik från SKR

Det finns statistik från SKR där 209 st kommuner har svarat på en enkät hur de har organiserat sig i nämnder och förvaltningar inom samhällsplanering och miljötillsyn. En majoritet av dessa kommuner, 179 st eller 86% har angett att de har en myndighetsnämnd. Av dessa kommuner har de flesta 96 st svarat att de har en myndighetsnämnd där bygg- miljö och/eller planärenden ingår och att det är 48 st som har rena miljö- och hälsoskyddsnämnder. Enkäten har visat att ju större kommun desto mer specialiserad förvaltning och nämndsorganisation.

SKR:s enkät visar att myndighetsförvaltningar för t ex bygg- och miljöfrågor är vanligast, det är ca 33% av kommunerna som har det, näst vanligast är förvaltningar som hanterar både myndighetsärenden och drift av kommunal verksamhet ca 25% och rena miljö-, hälsoskydd-, och livsmedelsförvaltningar finns i ca 20 % av kommunerna.

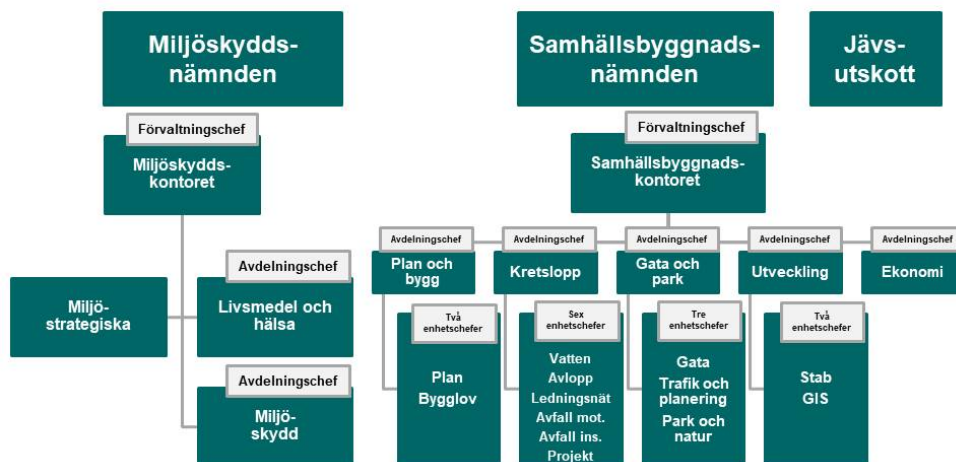
## Omvärldsanalys

En omvärldsanalys har gjorts för att se hur nio kommuner har valt att organisera sina nämnder och förvaltningar inom områdena för samhällsbyggnad och miljöskydd. Val av kommuner utgår ifrån kommuner som storleksmässigt liknar Alingsås kommun avseende invånarantal (runt 40 000 kommuninvånare), samt ungefärligt lika många anställda som Alingsås kommun (3000–4000 anställda). De kommuner som har ingått i omvärldsanalysen är Lerums kommun, Partilles kommun, Bodens kommun, Trelleborgs kommun, Strängnäs kommun, Enköpings kommun, Ängelholms kommun och Östhammars kommun.

Av sammanställningen framgår det att sju av nio undersökta kommuner har en kombinerad Miljö- och byggnadsnämnd. Samtliga kommuner har även valt att skilja på driftansvar från tillsyns- och prövningsansvar. Driftansvar i form av till exempel vatten- och avlopp, avfallshantering och gatuhållning har i regel antingen hamnat inom Kommunstyrelsens eller en teknisk nämnds ansvarsområde.

## Nuvarande organisation

Fram till 2020-08-17



### Samhällsbyggnadsnämndens verksamhetsområde:

Samhällsbyggnadsnämndens (SBN) huvudsakliga verksamhet inbegriper fullgörande av de uppgifter som lag och annan författning anger ska fullgöras inom plan- och byggnadsväsendet. Därutöver är SBN av kommunen utpekad som samordnare och verkställande organ för följande områden: Trafik, parkering, parker, lekplatser, allmän platsmark samt skötsel av tätortsnära natur. Som framgår av reglementet är SBN även huvudman för kommunens allmänna Va-anläggningar samt för kommunens avfallshantering. SBN ska även fullgöra de uppgifter som avses i enligt lagen (1978:234) om nämnder för vissa trafikfrågor och även ansvara för kommunens trafiksäkerhetsarbete. Därutöver ska SBN i samråd med miljöskyddsnämnden pröva strandskyddsdispenser enligt miljöbalken (1998:808).

Under SBN lyder samhällsbyggnadskontoret (SBK), som nämnden har delegerat uppgifter till, se Delegationsordning för samhällsbyggnadsnämnden.

### **Miljöskyddsnämnden verksamhetsområde:**

Miljöskyddsnämnden (MN) huvudsakliga verksamhet inbegriper fullgörande av kommunens uppgifter inom miljöhälsoskydds- och livsmedelsområdena samt övriga uppgifter som MN enligt bemyndigande i lag ska fullgöra. MN har tillsynsansvar enligt: Miljöbalken, lag (1988:814) med särskilda bestämmelser om gaturenhållning och skyltning samt livsmedelslagen. MN ska även svara för:

- Prövning av ansökningar om tillåtelse, tillstånd, dispens eller undantag från vad som annars gäller i fråga om transport, återvinning eller bortskaffande av avfall
- Tillsyn som ankommer kommunen vad gäller avfallshantering, producentansvar, nedskräpning och dumpning av avfall.
- Svara för tillsyn av strandskydd
- Vara kommunens naturvårdsorgan och därigenom svara för att initiera och bereda ärenden om inrättande av skyddsområden enligt 7 kap. Miljöbalken.

Under MN lyder Miljöskyddskontoret (MK) som nämnden har delegerat uppgifter till, se Delegationsordning för Miljöskyddsnämnden.

### **Kommunstyrelsens jävsutskott**

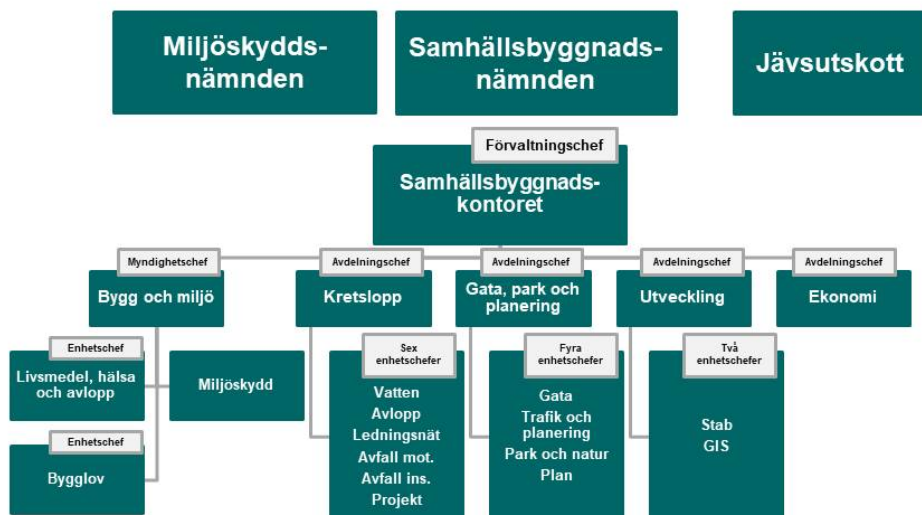
Kommunstyrelsen, jävsutskott beslutar enligt kommunstyrelsens reglemente i i de ärenden där samhällsbyggnadsnämnden enligt 1 § reglemente för samhällsbyggnadsnämnden är förhindrad att fatta beslut med anledning av att nämnden i samma ärende företräder kommunen som part.

### **Förvaltningsorganisation**

Idag finns det två förvaltningar på Sveagatan och det är Miljöskyddskontoret och samhällsbyggnadskontoret, samt kommunledningskontoret som bereder ärenden till Miljöskyddsnämnden, Samhällsbyggnadsnämnden och Kommunstyrelsens jävsutskott.

# Förslag ny förvaltningsorganisation

Förslag på organisation från 2021-01-01



## Förslag ny förvaltningsorganisation

Genom att göra en ny förvaltningsorganisation och samla alla myndighetsbeslut och alla tillsynsärenden i en avdelning och inrätta en myndighetschef/avdelningschef, som har direktdelegation från miljönämnden kan miljöskydds-nämnden och samhällsbyggnads-nämnden ha en gemensam förvaltning.

Detta är förslag till ny avdelningsstruktur inom en gemensam förvaltning, där miljötillsyn och bygglovsärenden samlas i en ny avdelning, med en myndighetschef/avdelningschef, och där gata park och planering ingår i samma avdelning och utökas med arbete med detaljplaner.

Delegationsordningar kommer att revideras och myndighetschefen kommer att få direktdelegation från Miljöskydds-nämnden.

Alingsås 2020-11-20

Cecilia Knutsson

Stabschef

Fredrik Linusson

Förvaltningschef samhällsbyggnadskontoret

## Bilaga 1

### Stöd från SKR - Checklista en förvaltningsorganisation

SKR har tagit fram två olika checklistor som kan användas som stöd för kommuner att välja organisationsstruktur både vad gäller politiska nämnder och förvaltningar.

Med hjälp av följande frågor kan kommunen ta reda på om kommunens organisation riskerar tillsyns- och delikatessjäv. För att "leva upp till" kommunallagen och miljöbalkens regler bör svaret vara ja på fråga 1 och nej på de övriga. Nedanstående frågor är aktuella vid en sammanslagen förvaltning.

#### Så testar du din förvaltning, checklista

Tillsynsjäv	Ja	Nej
1a. Är drift- och tillsynsuppgifter åtskilda genom separata avdelningar?	<input checked="" type="checkbox"/>	<input type="checkbox"/>
1b. Finns det delegation direkt från nämnden till särskild tjänsteman om drift- och tillsynsuppgifter inte är åtskilda genom separata avdelningar?	<input checked="" type="checkbox"/>	<input type="checkbox"/>
2. Finns det personer som arbetar både med drift- och tillsynsuppgifter?	<input type="checkbox"/>	<input checked="" type="checkbox"/>
3. Har någon tjänsteman både driftansvar och delegation att fatta beslut inom myndighetsutövning?	<input type="checkbox"/>	<input checked="" type="checkbox"/>
Delikatessjäv	Ja	Nej
4. Har förvaltningschefen personalansvar inom miljökontoret/avdelningen?	<input checked="" type="checkbox"/>	<input type="checkbox"/>
5. Löneförhandlar förvaltningschefen för personal på miljökontoret/Avdelningen?	<input checked="" type="checkbox"/>	<input type="checkbox"/>
6. Har förvaltningschefen budgetansvar för miljökontorets/avdelningens medel?	<input checked="" type="checkbox"/>	<input type="checkbox"/>
7. Kan en utomstående uppfatta det som att förvaltningschefen kan utsätta personal inom miljökontoret/avdelningen för otillbörlig påtryckning när det gäller miljötillsyn som riktar sig mot kommunen	<input checked="" type="checkbox"/>	<input type="checkbox"/>