

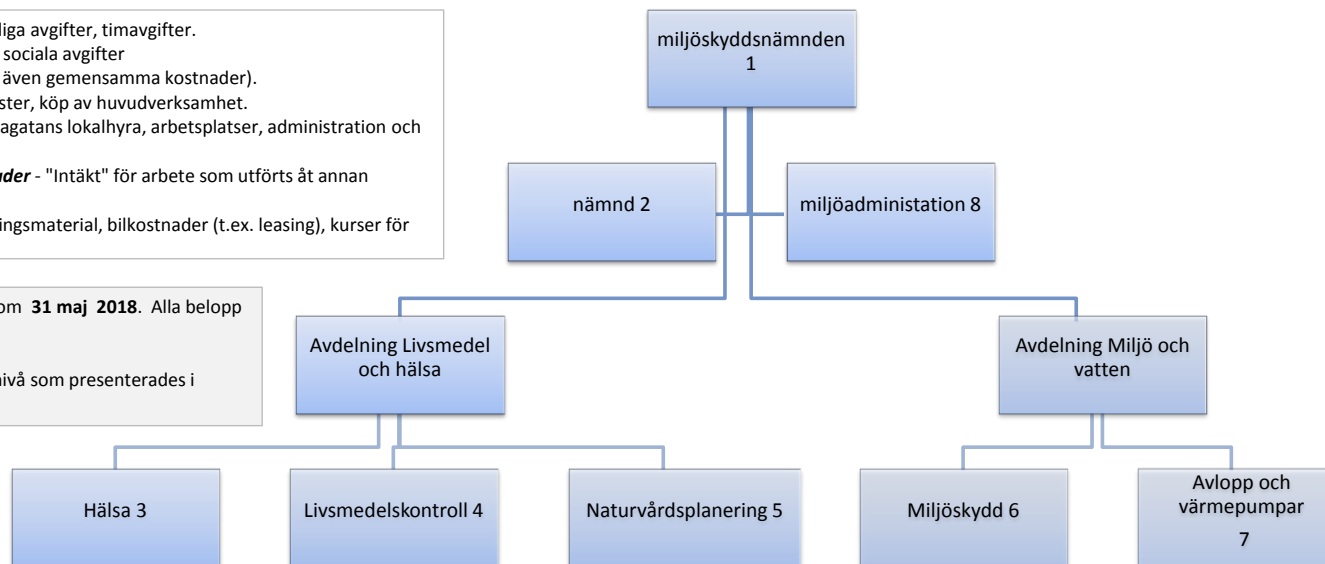
Månadsuppföljning miljöskydds nämnden

2018-06-01

Verksamhetens intäkter - Årliga avgifter, timavgifter.
Personalkostnader - Lön och sociala avgifter
Lokalhyror - Övriga hyror (se även gemensamma kostnader).
Köp av tjänster - Konsulttjänster, köp av huvudverksamhet.
Gemensamma resurser - Sveagatans lokalhyra, arbetsplatser, administration och ekonomi.
Utdebitering personalkostnader - "Intäkt" för arbete som utförts åt annan verksamhet.
Övriga kostnader - Förbrukningsmaterial, bilkostnader (t.ex. leasing), kurser för

Månadsprognos med utfall tom **31 maj 2018**. Alla belopp i tkr.

Uppföljning görs på samma nivå som presenterades i nämndbudgeten för 2018.



Totalt 1	Budget	Utfall t.o.m. maj	Prognos	Differens P-B	Kommentar
Verksamhetens intäkter	8 230	3 262	8 170	-60	Prognos lägre intäkter p g a sjukskriven personal
	0				
Personalkostnader	-14 666	-5 515	-14 153	513	Prognos lägre kostnad p g a sjukskriven personal och vakant tjänst avdelningschef
Lokalhyror	0	-4	-4	-4	
Köp av tjänster	-877	-359	-1 172	-295	
Gemensamma resurser *	-3 813	-1 547	-3 932	-119	
varav personalkostnader	-1 864	-781	-1 956	-92	
varav lokalhyror	-1 239	-527	-1 261	-22	
varav köp av tjänster	-205	-75	-211	-6	
varav övriga kostnader	-505	-164	-504	1	
Utdebitering personalkostnader	65	33	64	-1	
Övriga kostnader	-1 281	-238	-1 315	-34	
Verksamhetens kostnader	-20 572	-7 630	-20 512	60	
Kommunbidrag	12 342	5 142	12 342	0	
Resultat	0	774	0	0	

* Avser del av gemensamma resurser på Sveagatan 12 som delas mellan de 3 förvaltningarna (hyror, el, datorer, kopiatorer, administration, ekonomi mm.)

Nämnd 2	Budget	Utfall t.o.m. maj	Prognos	Differens P-B	Kommentar
Verksamhetens intäkter	0	0	0	0	
Personalkostnader	-616	-161	-618	-2	
Lokalhyror	0		0	0	
Köp av tjänster	-33	-13	-32	1	
Gemensamma resurser	-165	-67	-179	-14	
varav personalkostnader	-137	-58	-150	-13	
varav lokalhyror	-12	-6	-13	-1	
varav köp av tjänster	-5	-2	-5	0	
varav övriga kostnader	-11	-1	-11	0	
Utdebitering personalkostnader	0		0	0	
Övriga kostnader	-58	-8	-54	4	
Verksamhetens kostnader	-872	-249	-883	-11	
				0	
Kommunbidrag	872	363	872	0	
Resultat	0	114	-11	-11	

Hälsa 3	Budget	Utfall t.o.m. maj	Prognos	Differens P-B	Kommentar
Verksamhetens intäkter	939	233	941	2	
Personalkostnader	-1 756	-613	-1 786	-30	
Lokalhyror	0		0	0	
Köp av tjänster	-111	-28	-120	-9	
Gemensamma resurser	-221	-91	-224	-3	
varav personalkostnader	0		0	0	
varav lokalhyror	-151	-63	-152	-1	
varav köp av tjänster	-19	-7	-20	-1	
varav övriga kostnader	-51	-21	-52	-1	
Utdebitering personalkostnader	30	11	30	0	
Övriga kostnader	-115	-49	-125	-10	
Verksamhetens kostnader	-2 173	-770	-2 225	-52	
				0	
Kommunbidrag	1 234	514	1 234	0	
Resultat	0	-23	-50	-50	

Livsmedelskontroll 4	Budget	Utfall t.o.m. maj	Prognos	Differens P-B	Kommentar
Verksamhetens intäkter	1 886	723	1 858	-28	
Personalkostnader	-2 308	-949	-2 323	-15	
Lokalhyror	0		0	0	
Köp av tjänster	-49	-24	-51	-2	
Gemensamma resurser	-284	-118	-288	-4	
varav personalkostnader	0		0	0	
varav lokalhyror	-194	-82	-196	-2	
varav köp av tjänster	-25	-9	-26	-1	
varav övriga kostnader	-65	-27	-66	-1	
Utdebitering personalkostnader	0		0	0	
Övriga kostnader	-175	-44	-184	-9	
Verksamhetens kostnader	-2 816	-1 135	-2 846	-30	
Kommunbidrag	930	388	930	0	
Resultat	0	-24	-58	-58	

Naturvårdsplanering 5	Budget	Utfall t.o.m. maj	Prognos	Differens P-B	Kommentar
Verksamhetens intäkter	309	234	308	-1	
Personalkostnader	-600	-245	-587	13	
Lokalhyror	0		0	0	
Köp av tjänster	-206	-17	-206	0	
Gemensamma resurser	-63	-26	-64	-1	
varav personalkostnader	0		0	0	
varav lokalhyror	-43	-18	-44	-1	
varav köp av tjänster	-5	-2	-5	0	
varav övriga kostnader	-15	-6	-15	0	
Utdebitering personalkostnader	35	15	30	-5	
Övriga kostnader	-333	-2	-332	1	
Verksamhetens kostnader	-1 167	-275	-1 159	8	
Kommunbidrag	858	357	858	0	
Resultat	0	316	7	7	

Miljöskydd 6	Budget	Utfall t.o.m. maj	Prognos	Differens P-B	Kommentar
Verksamhetens intäkter	1 802	968	1 802	0	
Personalkostnader	-3 195	-1 345	-3 261	-66	
Lokalhyror	0		0	0	
Köp av tjänster	-91	-35	-96	-5	
Gemensamma resurser	-379	-156	-383	-4	
varav personalkostnader	0		0	0	
varav lokalhyror	-258	-108	-261	-3	
varav köp av tjänster	-34	-12	-34	0	
varav övriga kostnader	-87	-36	-88	-1	
Utdebitering personalkostnader	0		0	0	
Övriga kostnader	-137	-45	-150	-13	
Verksamhetens kostnader	-3 802	-1 581	-3 890	-88	
Kommunbidrag	2 000	833	2 000	0	
Resultat	0	220	-88	-88	

Natur och Avlopp 7	Budget	Utfall t.o.m. maj	Prognos	Differens P-B	Kommentar
Verksamhetens intäkter	3 291	953	3 109	-182	Lägre prognosticerade intäkter p g a sjukskriven personal
Personalkostnader	-4 472	-1 790	-4 343	129	Lägre prognosticerade kostnader p g a sjukskriven personal
Lokalhyror	0	-4	-4	-4	
Köp av tjänster	-86	-61	-100	-14	
Gemensamma resurser	-506	-208	-511	-5	
varav personalkostnader	0		0	0	
varav lokalhyror	-344	-144	-348	-4	
varav köp av tjänster	-45	-17	-45	0	
varav övriga kostnader	-117	-47	-118	-1	
Utdebitering personalkostnader	0	7	4	4	
Övriga kostnader	-228	-43	-237	-9	
Verksamhetens kostnader	-5 292	-2 099	-5 191	101	
Kommunbidrag	2 001	834	2 001	0	
Resultat	0	-312	-81	-81	

Miljöadministration 8	Budget	Utfall t.o.m. maj	Prognos	Differens P-B	Kommentar
Verksamhetens intäkter	3	151	152	149	Prognosen avser Anten-Mjörn, motsvarande post finns under Köp av tjänst
Personalkostnader	-1 719	-412	-1 235	484	Prognos lägre kostnader p g a vakant tjänst avdelningschef
Lokalhyror	0		0	0	
Köp av tjänster	-301	-181	-567	-266	101 tkr av prognosen avser kostnader för Anten-Mjörn, resten avser utbildningsinsatser till hösten
Gemensamma resurser	-2 195	-881	-2 283	-88	
varav personalkostnader	-1 727	-723	-1 806	-79	
varav lokalhyror	-237	-106	-247	-10	
varav köp av tjänster	-72	-26	-76	-4	
varav övriga kostnader	-159	-26	-154	5	
Utdebitering personalkostnader	0		0	0	
Övriga kostnader	-235	-47	-233	2	
Verksamhetens kostnader	-4 450	-1 521	-4 318	132	
Kommunbidrag	4 447	1 853	4447	0	
Resultat	0	483	281	281	