

FÖRSTUDIE

ALSTRÖMERTEATERN 2.0

2024-12-20

Innehåll

1. Uppdrag och beställning
2. Förstudiens resultat
3. Hyresprognos
4. Fortsatt arbete
5. Handlingar

1. Uppdrag och beställning

Kommunledningskontoret gav under hösten 2024 Alingsåshem i uppdrag att göra en förstudie om Alströmerteatern 2.0. Avtal tecknades i november 2024 mellan parterna kring uppdragets omfattning.

I förstudien ingick att utreda och redovisa följande:

- **Foajé:** planlösning med möbleringsförslag, färgsättning (schematiskt), inspirationsbilder möbler.
- **WC:** material och färgsättningsförslag för befintliga toaletter samt ny Hwc
- **Matsal:** Planlösning med möbleringsförslag, inspirationsbilder möbler, flödesschema och färgsättning (schematiskt).
- Hyresprognos
- Tidplan för projektering och genomförande

2. Förstudiens resultat

Här är en sammanfattning av förstudiens resultat:

- **Foajé:** Förslag på planlösning, färgsättning och möblering visar att det är möjligt att skapa en mer välkomnande och funktionell miljö, som kan användas för exempelvis mingel och enklare förtäring av mat och dryck. Detta förutsätter att de fasta klädställningarna tas bort och att intilliggande klassrum införlivas i foajén.
- **Toaletter:** Toaletterna uppgraderas i anslutning till foajén. En extra toalett och en extra HWC tillskapas genom att använda ytor som tidigare varit del av foajén och förråd.
- **Matsal:** Planlösning och flödesschema visar att gestaltning och logistik kan optimeras genom att införliva intilliggande utrymmen, såsom lärarmatsal och förråd, för bättre flöde och kapacitetsutnyttjande. Detta tillsammans med ny färgsättning och möblering kan bidra till en betydande förbättring av miljön.

Uthyrbara ytan (LOA +ÖVR)

914 kvm omfattas av projektet.

Hyresprognos

- 743 tkr i årshyra

3. Hyresprognos

Hyresprognosen på 743 tkr i årshyra är framtagen utifrån följande antaganden.

Antaganden i hyresprognosen

- Tilläggskontrakt om 3 år.
- Hyresprognos i 2024 års nivå.
- Hyresbedömning är gjord utifrån skisserna som togs fram i förstudie av Krook & Tjäder.
- Momspliktig verksamhet förutsätts.
- Drift- och underhållskostnader ingår i hyran.

4. Fortsatt arbete

Viktiga frågor i fortsatt arbete

Utifrån att projektvolymen är av mindre omfattning förutsätter tidplanen nedan att projektet inte behöver projekteringsbeslut utan kan gå direkt för beslut om genomförande i kommunstyrelsen.

Preliminär tidplan

3 mars 2025	Beslut om genomförande i KS
April 2025	Upphandling av entreprenör
Maj 2025	Start projektering
Juni/juli 2025	Byggnation
Augusti 2025	Inflytt verksamhet

5. Handlingar

Inspirationsunderlag Alströmerteatern Matsal och foajé, Krook & Tjäder, 2024-12-12

2524.052 | ALSTRÖMERTEATERN

ALSTRÖMERTEATERN

MATSAL OCH FOAJÉ

INSPIRATION

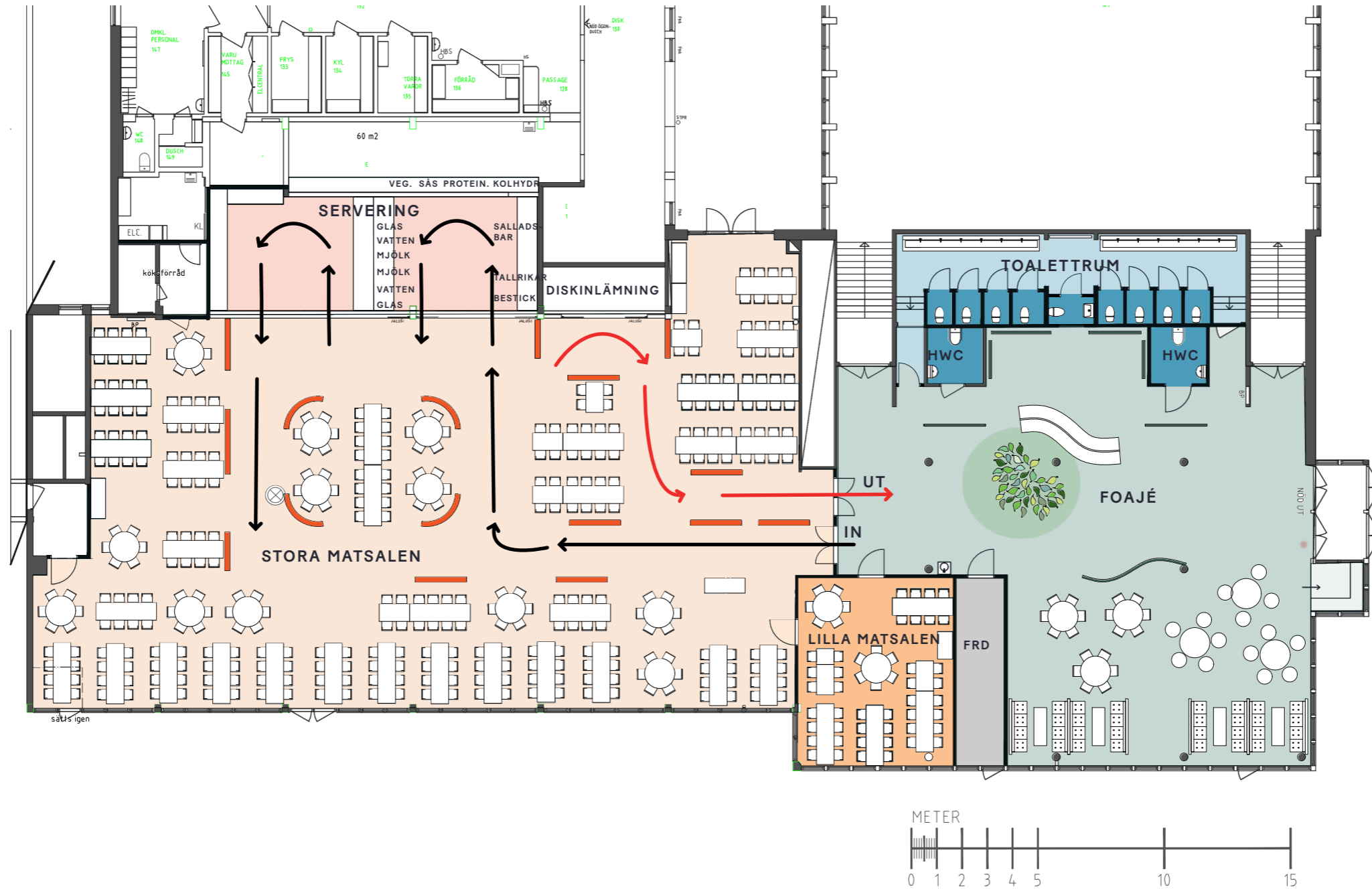
2024-12-12/UD

K
&T

ALSTRÖMERTEATERN

MATSAL OCH FOAJÉ FLÖDEN

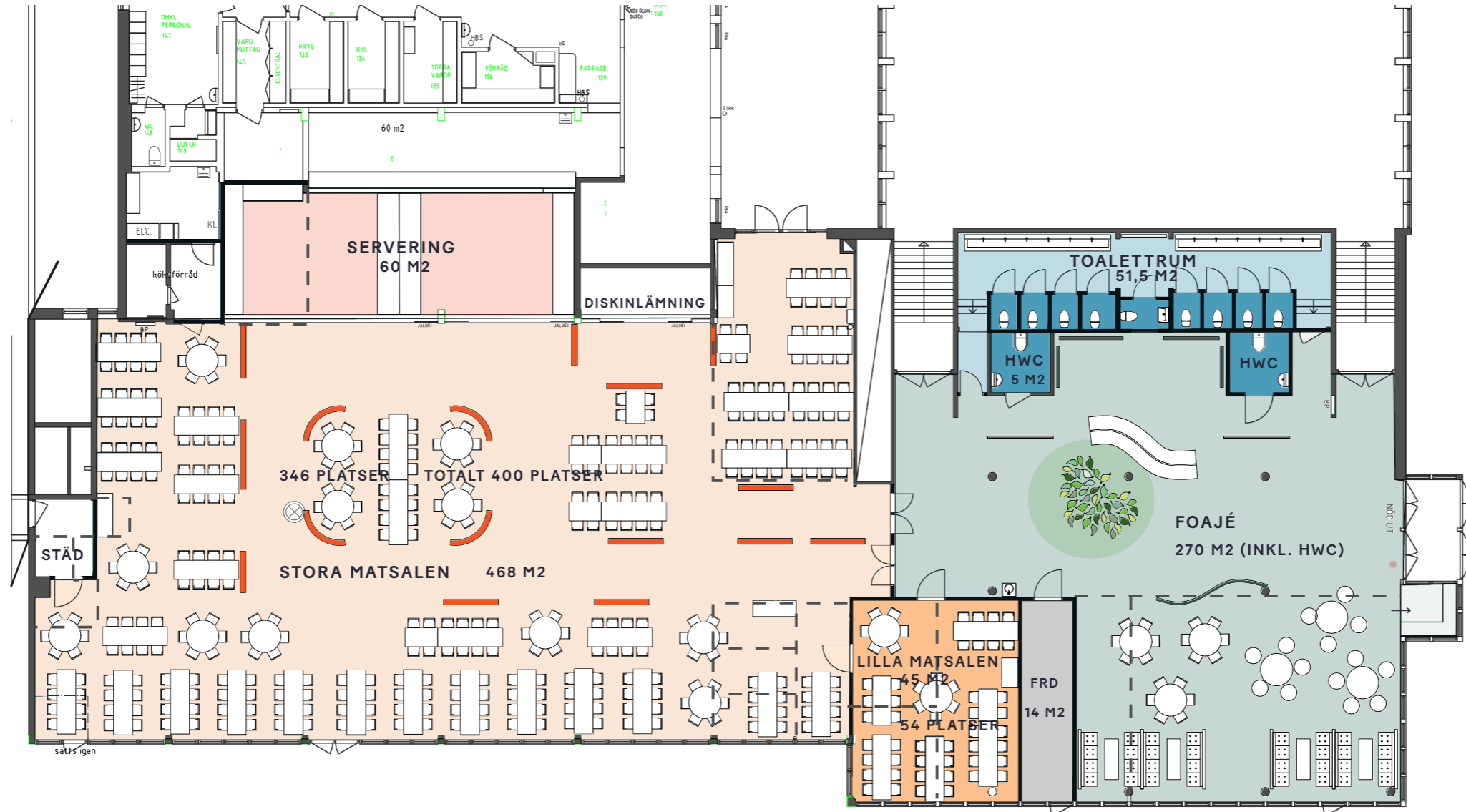
2024-12-12/UD



ALSTRÖMERTEATERN

MATSAL OCH FOAJÉ
YTOR OCH RIVNA VÄGGAR

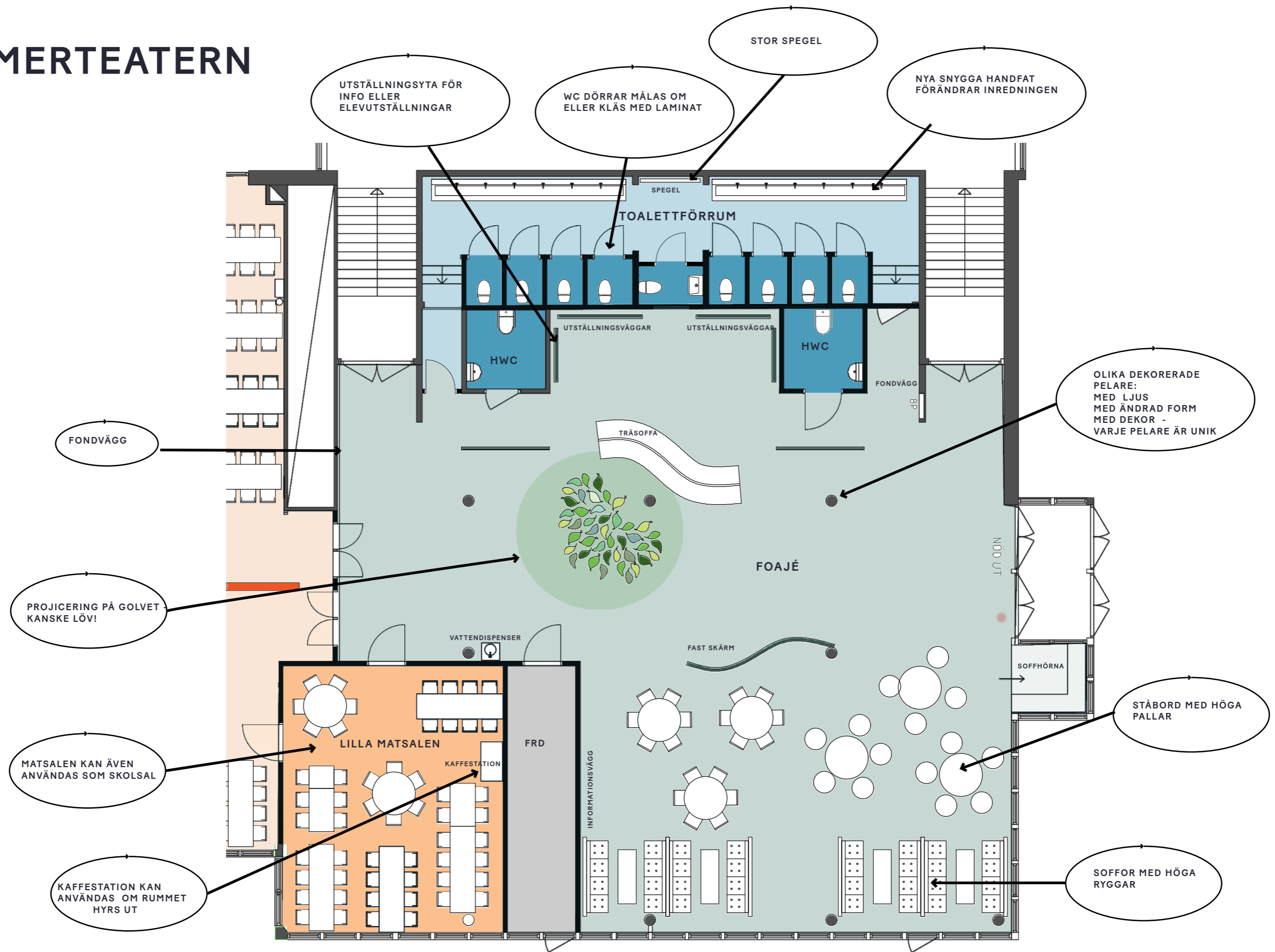
2024-12-12/UD



ALSTRÖMERTEATERN

FOAJÉ

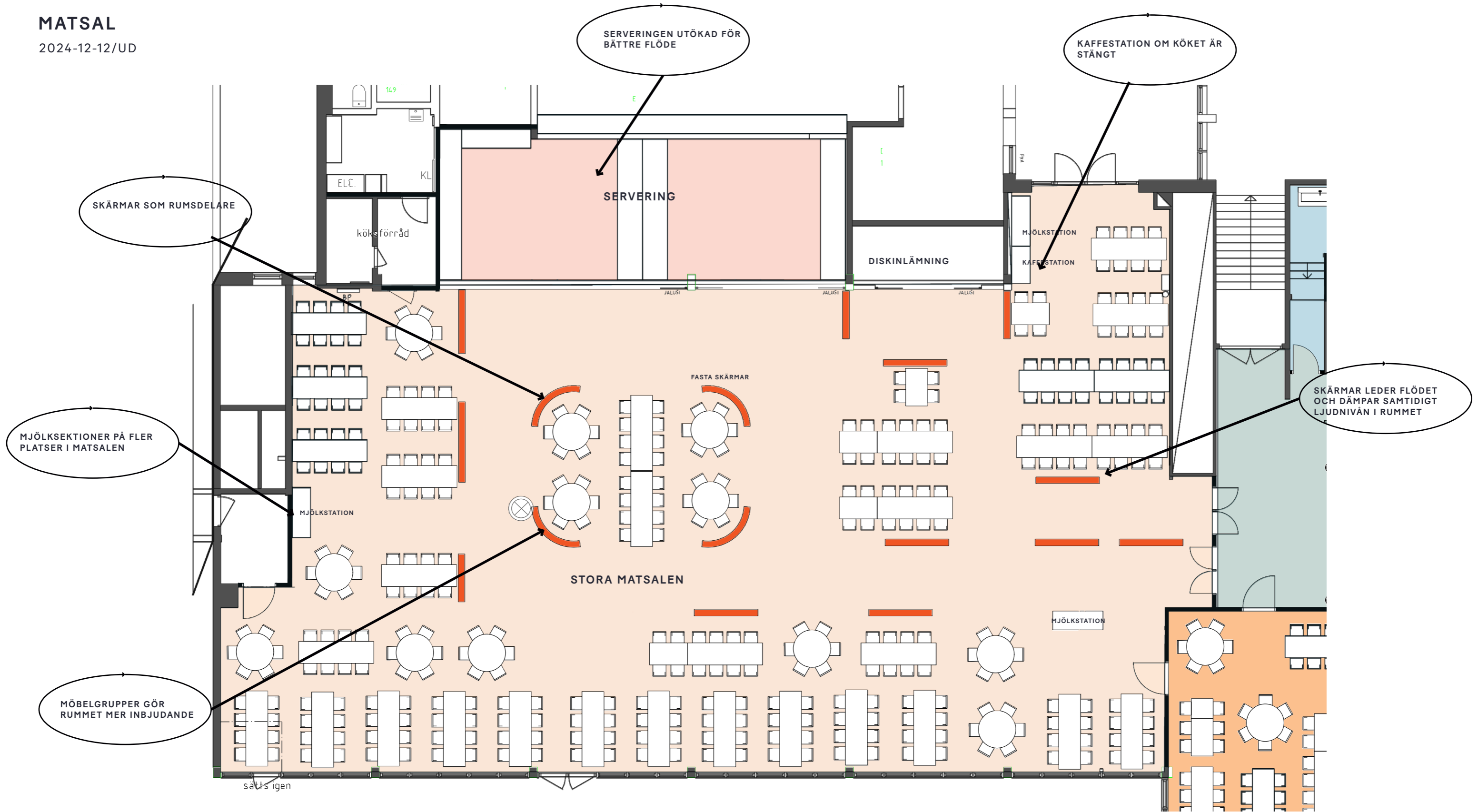
2024-12-12/UD



ALSTRÖMERTEATERN

MATSAL

2024-12-12/UD



ALSTRÖMERTEATERN

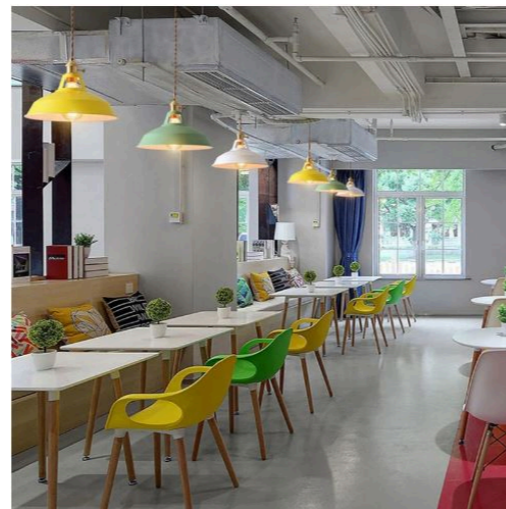
MATSAL INSPIRATION

2024-12-12/UD

OLIKA FÄRGSTÄLLNINGAR
PÅ MÖBELGRUPPERNA
PÅVERKAR STÄMNINGEN I
MATSALEN
MAN KAN GÖRA ALLT I
TRÄ, DET GER EN ENHET-
LIG OCH HARMONISK
KÄNSLA.
ELLER SÅ SATSAR MAN PÅ
FÄRG!



ENLIGT FÄRGPSYKOLOGIN
ÄR ORANGE DEN FÄRG
SOM BÄST FRÄMJAR
APTITEN!



DET FINNS MÅNGA
FAKTORER FÖRUTOM
FÄRGEN SOM PÅVERKAR
STOLARNAS UTFORMNING:



ERGONOMI. PRIS. VIKT
MATERIAL, KLÄDSEL ELLER
INTE KLÄDSEL, ARMSTÖD,
STÅLBEN ELLER TRÄBEN
M.M.

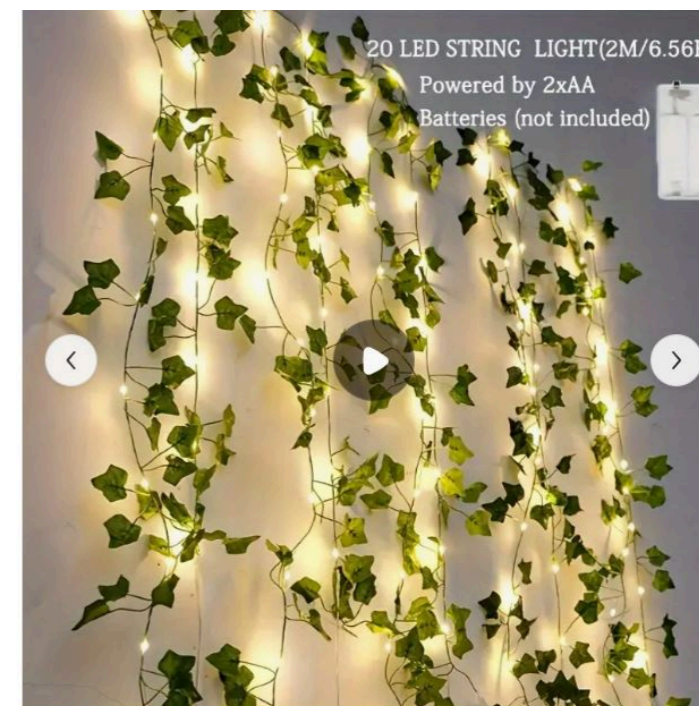


FORBO LINOLEUM

ALSTRÖMERTEATERN

MATSAL INSPIRATION

2024-12-12/UD



ARMATURER ÄR EN VIKTIG DEL AV INREDNINGEN. INTE BARA SJÄLVA LJUSBILDEN (SOM ÄR NOG SÅ VIKTIG!) UTAN ARMATUREN I SIG KAN FORMA RUM I RUMMET. TILLSAMMANS MED SKÄRMAR SKAPAR MAN AVSKILJDA PLATSER FÖR LUGNARE MATSTUNDER.



FORBO LINOLEUM

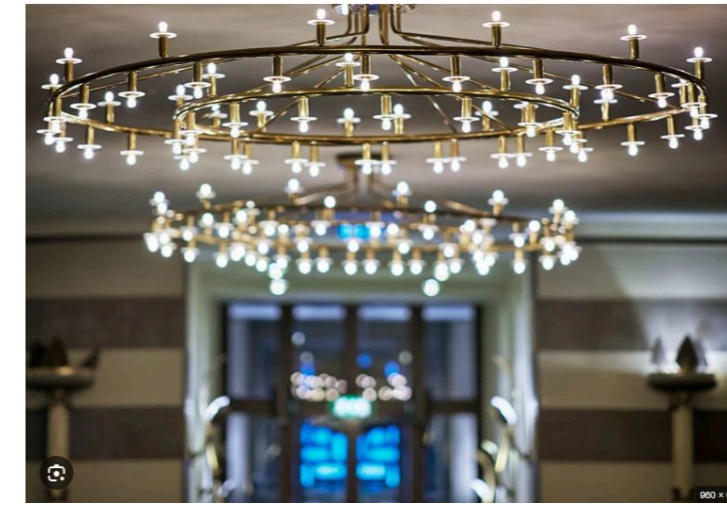
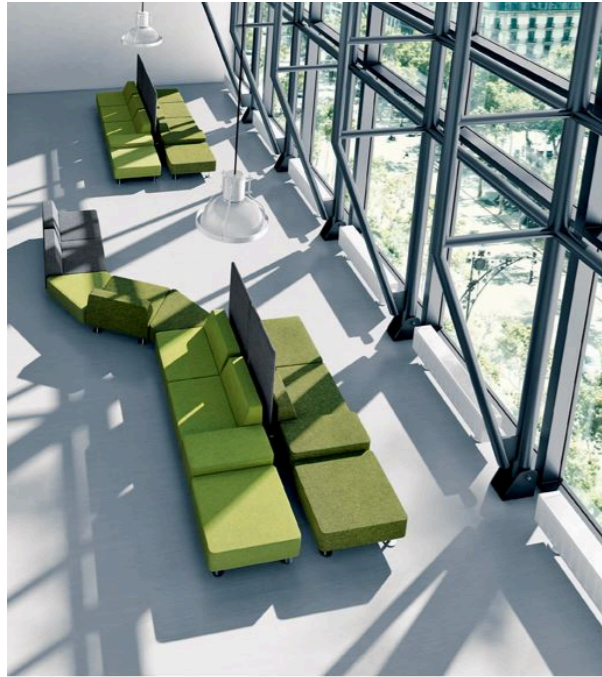


VÄXTER OCH LJUSSLINGOR SKAPAR TRIVSEL OCH VÄRME.

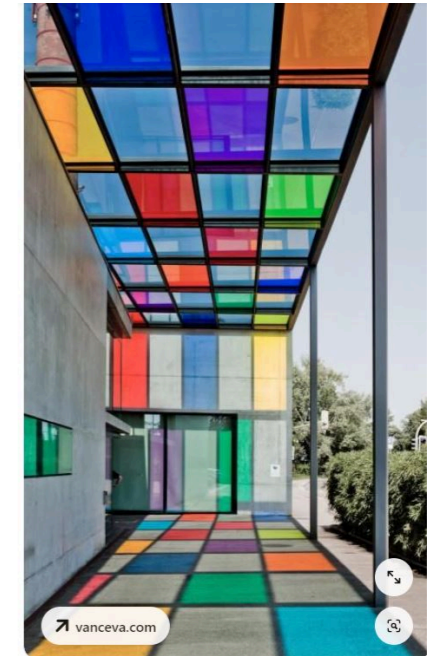
ALSTRÖMERTEATERN

FOAJÉ INSPIRATION

2024-12-12/UD



EN FESTLIG TAKKRONA
STÄMMER BRA MED
FOAJÉKÄNSLAN



MÖNSTRADE UNDERTAK
FÅR ETT LÅGT TAK ATT
UPPLEVAS HÖGRE

DET FINNS MÅNGA MÖBLER
DÄR MAN KAN SITTA BÅDE
MJUKT, BEKVÄMT OCH LITE
AVSKILJT.



ATT PROJICERA OLIKA MÖNSTER PÅ
GOLVET ÄR VÄLDIGT EFFEKTFULLT, OCH
ÄR SAMTIDIGT VANDALSÄKERT!

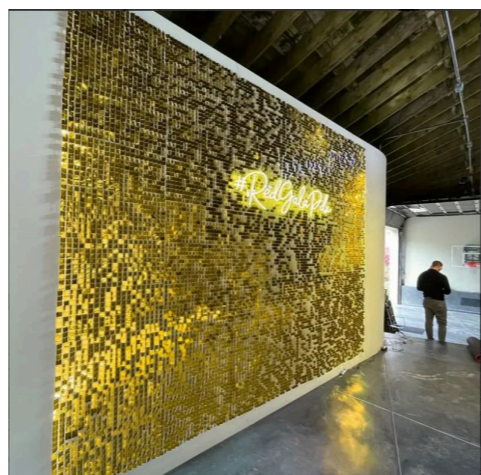
ALSTRÖMERTEATERN

FOAJÉ INSPIRATION

2024-12-12/UD



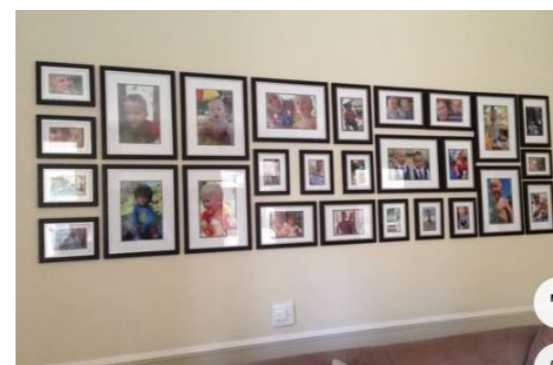
STÅBORD ÄR PERFEKT
FÖR MINGEL OCH
SNABBA MÖTEN.



FONDVÄGGAR SÄTTER
TONEN I RUMMET.
SKA DET KÄNNAS LYXIGT
ELLER PRAKTISKT? VAD
VILL MAN FÖRMEDLA?



TAVELVÄGGAR ELLER VÄGGAR SOM
FUNKERAR SOM ANSLAGSTAVLOR
ÄR BRA OM MAN VILL VISA ELEV-
ARBETEN ELLER INFORMATION TILL
DE BESÖKANDE.



VACKER OCH PRAKTISK TRÄBÄNK DÄR
MÅNGA FÅR PLATS.



PELARNA KAN MÅLAS
ELLER DEKORERAS MED
LJUS. LJUSLÅDOR ÄR ETT
ANNAT SÄTT ATT TILLFÖRA
EFFEKTER I RUMMET.

ALSTRÖMERTEATERN

TOALETTRUM
INSPIRATION

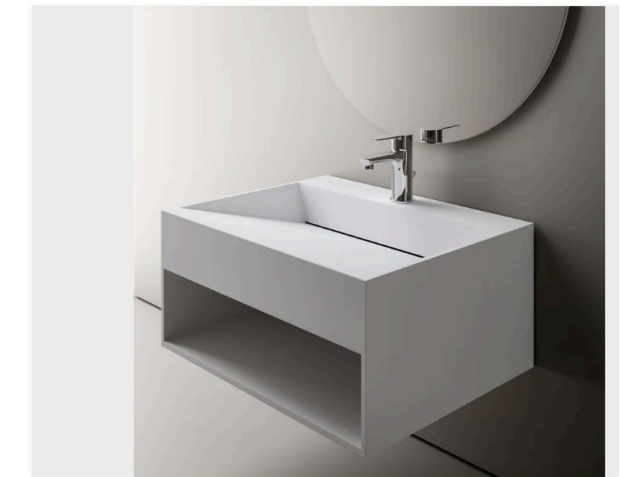
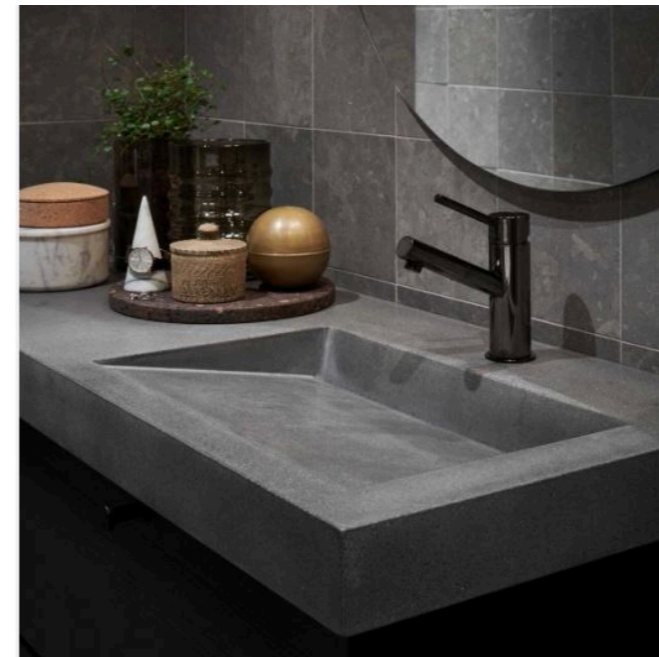
2024-12-12/UD



MÅLADE DÖRRAR ELLER DÖRRAR
KLÄDDA I LAMINAT GÖR
TOALETTBESÖKET TILL EN
TREVLIIG UPPLEVELSE.



EN STOR SPEGEL MÖTER
TOALETTBESÖKAREN



LÅNG STENRÄNNA SOM HANDFAT.