

St Mellby Mek Museum byggnader



St Mellby Mek Museums äldsta byggnader är uppförda i flera plan och är näst intill otillgängliga för personer med fysisk funktionsnedsättning. Avsikten är att uppföra en ändamålsenlig utställningshall i ett plan som är tillgänglig för alla.

Hallen kan användas till flera olika utställningsändamål, demonstrationer mm



Trappa till våning 2 och 3 för dagens nuvarande montrar



Den planerade hallen placeras i anslutning till befintlig bebyggelse och har anpassats till den med faluröd träpanel som fasadmaterial.



Hall 15x24 m

St Mellby Mek Museum pedagogisk verkstadsteknik

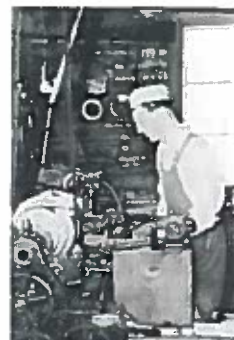
Stora Mellby Mekaniska Verkstad 1916 - 1994



1994 överläts Erik Andersson verkstaden till Bjärke hembygdsförening. En autentisk verkstadsmiljö är därmed bevarad från 1920-talet, då Karl Larsson startade företaget på nytt.



Helge Johansson plansvarvar en del till ett skruvstycke.



Erik Andersson skär ut en trapetsgängad skruv till ett parallellskruvstycke



Huvudprodukten SMV patentskruvstycke var välkönt

De gamla maskinerna från 1920-talet finns kvar och kan användas.

Att ge dagens teknikintresserade skolungdomar en historisk bakgrund till dagens datastyrda maskiner. Man ser och kan påverka vad som händer.

Att producera ett skruvstycke är ett utmärkt pedagogiskt exempel där många tempon av bearbetning förekommer. Allt från gjutna ämnen för svarvning, brotschning, hyvling, fräsning, gängning, krympning till härdning.



St Mellby Mek Museums skolverksamhet



En skolklass anländer och här finns spännande grejor..



Museét vill utveckla samarbetet med skolan.

Att åskådliggöra teknikutvecklingen genom exempel på äldre fysiska föremål bakom dagens digitaliserade teknik. Bilden visar vad en mobiltelefon innehåller.

Utökade lokaler i markplan skulle underlätta denna verksamhet.



Wow, den kan ju skriva ut i "realtid"—
men hur "delitar" man



Att få pröva på att smida är populärt