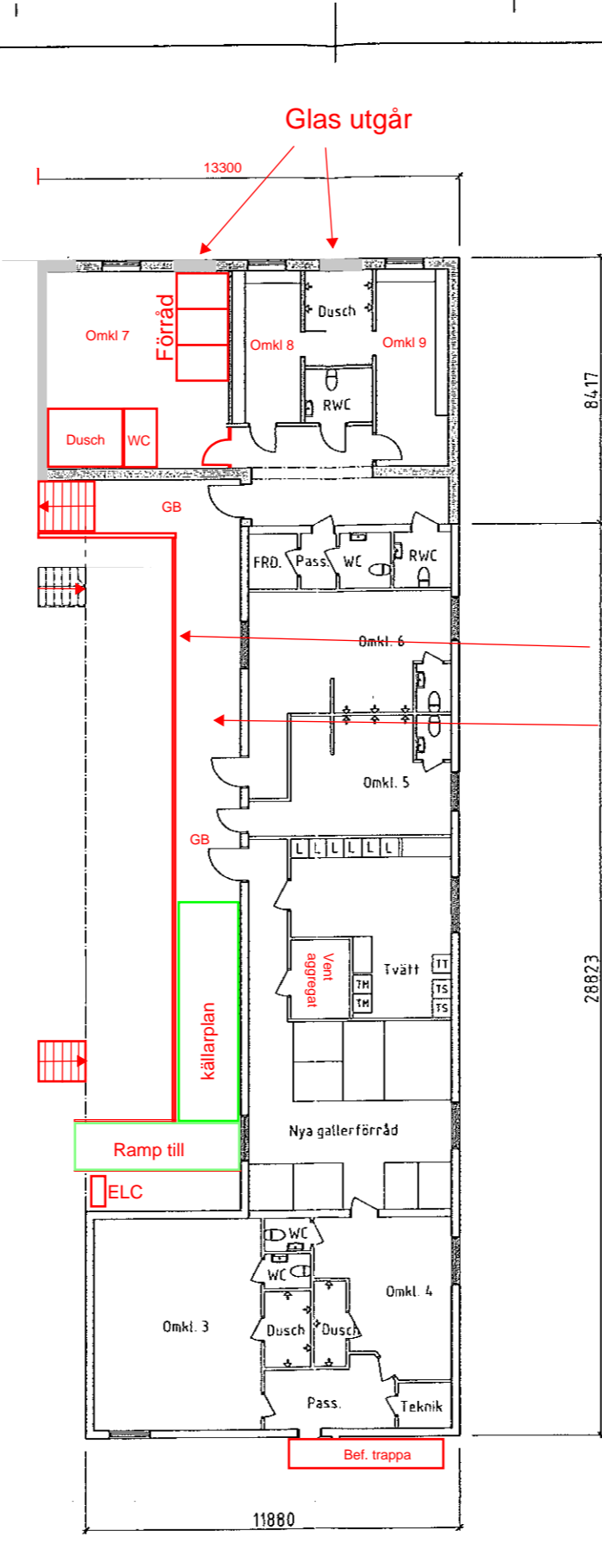


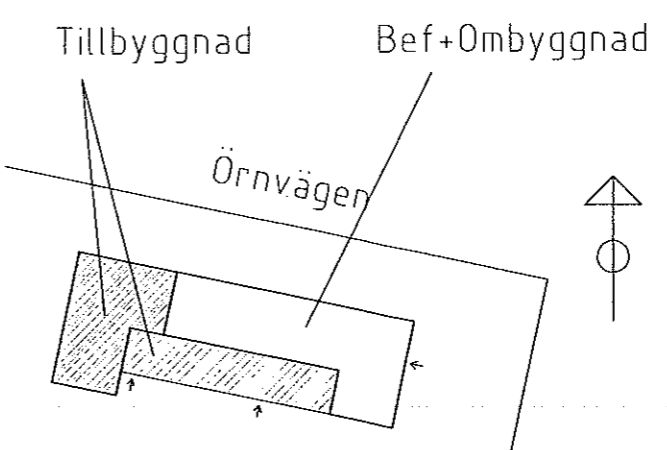
Plan 1



Källarplan

Murning/betongväggar källare.
 Installationer skall räknas med och ingå i entreprenaden.
 Ytskiktets entreprenörer skall ingå i entreprenaden.
 Källarplan klinker och kakel
 Plan 1 lättväggar med gips inkl. målningsbehandling.
 Tak med takpannor likt befintligt.
 Nytt kök standard vitt. (vitvaror som option??)

Nytt L-stöd och ökat mått mellan befintlig fasad och L-stöd till 1600mm.
 Blir också som stöd för altan.
 Ny betongplatta/asfaltering med nya brunnplaceringar. (GB)



Situationsplan 1:800 (A3)

FÖRKLARINGAR
 ALLA MÅTT ANGES I MM.
 FÖRKLARINGARNA AVSER TILLBYGGNADSELEN

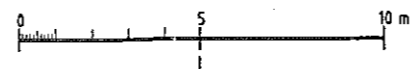
TEKNISK BESKRIVNING

BÄRFÖRMÅGA, STADGA OCH BESTÄNDIGHET:
 HALVT NEDSÅNKT KÄLLARVÄN, LIKA BEF.HUS.
 TRÄREGELVÄGGAR MED ISOLERING OCH TRÄPANEL.
 TRÄTAKSTOLAR.

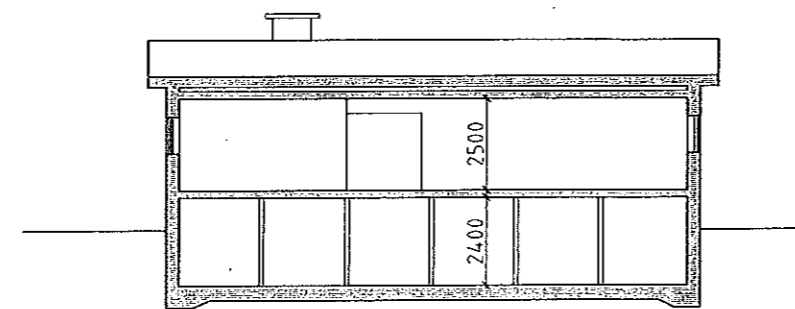
ENERGIHUSHÅLLNING OCH VÄRMEISOLERING:
 TILLBYGGD DEL DIMENSIONERAS FÖR ATT KLARA NYBYGGNADSRÉGLERNA

TILLGÅNGLIGHET OCH ANVÄNDBARHET:
 NYBYGGNADSEDEL UPPFÖRS FÖR ATT KLARA FULL TILLGÅNGLIGHET ENLIGT BBR 3:1, 3:2 I BEF BYGGNAD FÖRBÄTTRAS TILLGÅNGLIGHETEN VÄSENTLIGT.

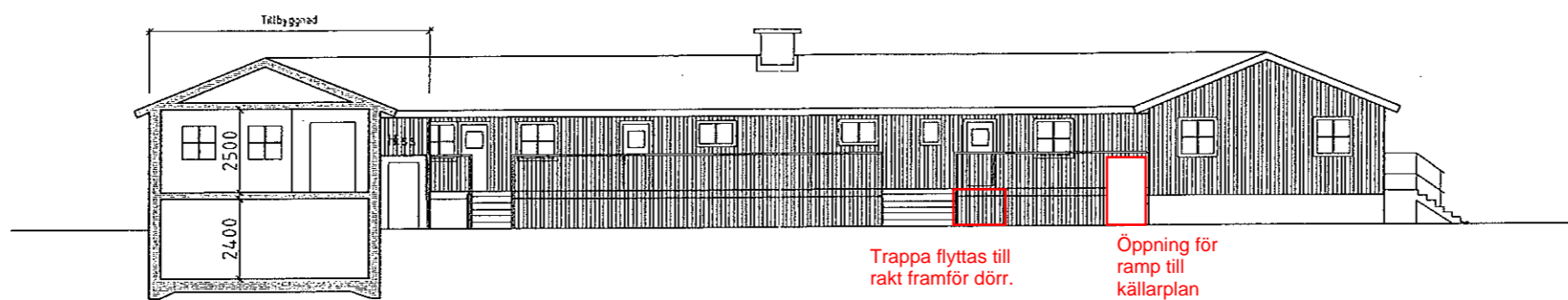
Hänvisningar



BET	ANT	ÄNDRINGEN ANSER	DATEM	SON
BYGGLOVSHANDLING				
Klubbhus Gerdskens BK				
A		Forum Arkitekter AB		Tel 031-13 38 80 Fax 031-13 38 33
UPPDRAG NR	12:43	RITAD AV	FS	HANDLIGGARE
DATEM	2014-04-03	ANSVARIG	HANS KNUTSSON	
TILL- OCH OMBYGGNAD				
Klubblokal Gerdskens BK				
PLANER				
SKALA	1:200 (A3)	NUMMER	A-40.1-100	



Sektion B-B



Sektion A-A

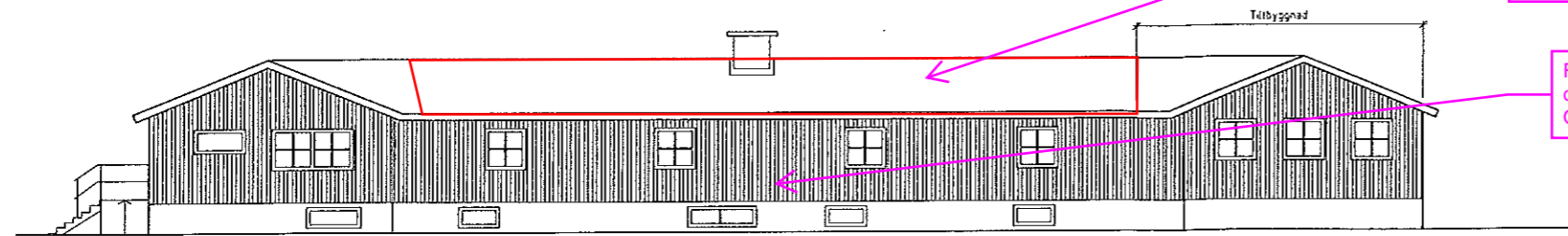
Trappa flyttas till rakt framför dörr.
Öppning för ramp till källarplan



XREF Text (RText)

BET	ANT	INOMEN FUSK	SÄLM	SON
BYGGLOVSHANDLING				
Klubbhus Gerskens BK				
A		Forum Arkitekter AB	Tel 031-13 33 90 Fax 031-13 38 33	
UPPDRAG NR	12-43	RITAD AV	FS	HANDLEDARE
DÄRM	2014-04-03	ANSVAR	HANS KNUTSSON	
TILL- OCH OMBYGGNAD				
Klubblokal Gersdens BK				
SEKTIONER				
SCALA	1:100 (A1)	NUMMER	A-40.2-100	
	1:200 (A3)			

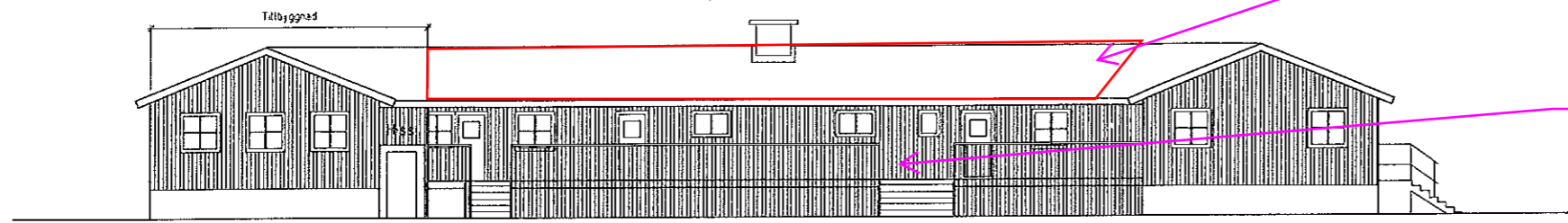
P.L.O. 2014-04-02 15:25 G:\PROJEKT\121243 UTVECKLING GERSKAVÄLLEN, FLORENS ÅKVIKT-RITVA-SKISSER\14027 S.DWG FREDRIK SÖDE



Befintligt tak räknas som option för lagning underlag, ny papp-läkt och takpannor. Befintliga ventilationsgenomföringar byggs igen och nya kan tillkomma för nytt ventilationssystem.

Fasad kontrolleras och bedöms om den behöver bytas ut. Optionspris tas fram?

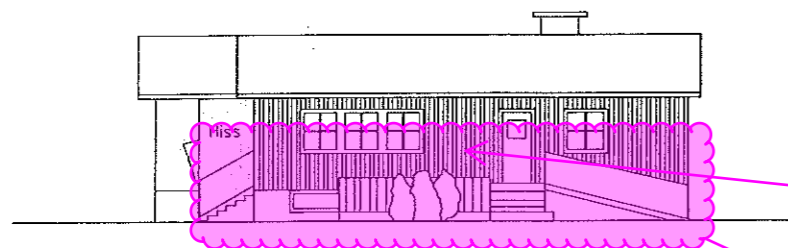
Fasad mot norr



Befintligt tak räknas som option för lagning underlag, ny papp-läkt och takpannor. Befintliga ventilationsgenomföringar byggs igen och nya kan tillkomma för nytt ventilationssystem.

Fasad kontrolleras och bedöms om den behöver bytas ut. Optionspris tas fram?

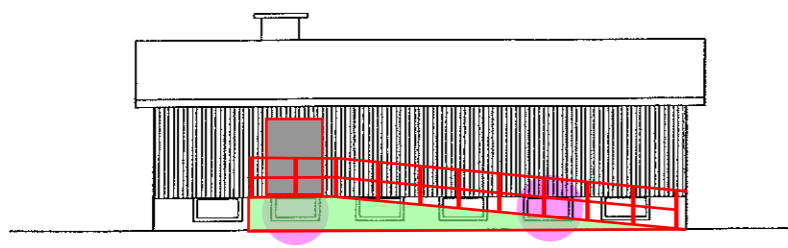
Fasad mot söder



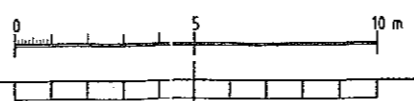
Fasad kontrolleras och bedöms om den behöver bytas ut. Optionspris tas fram?

Bef. ramp byggs om.

Fasad mot öster



Fasad mot väster



Text (RText)

BET	ANT	ÄNDRINGEN FÖR	DATA	SON
BYGGLOVSHANDLING				
Klubbhus Gerdsdens BK				
A Forum Arkitekter AB		Tel 031-13 33 00 Fax 031-13 36 33		
UPPDRAG NR 12:43	PRIS AV FS	HANS KNOTSSON		
DATA 2014-04-03	ANSVÄRIG HANS KNOTSSON			
TILL- OCH OMBYGGNAD Klubblokal Gerdsdens BK				
FASADER				
SKALA 1:200 (A3)	NUMMER A-40.3-100	I BET		

SKISS/DWG/FREDRIK: TEDI
G:\PROJEKT\121243\UTVECKLING\GERDSKAVALEN_FLODENS_ARKIV\RTVA-SKISSER