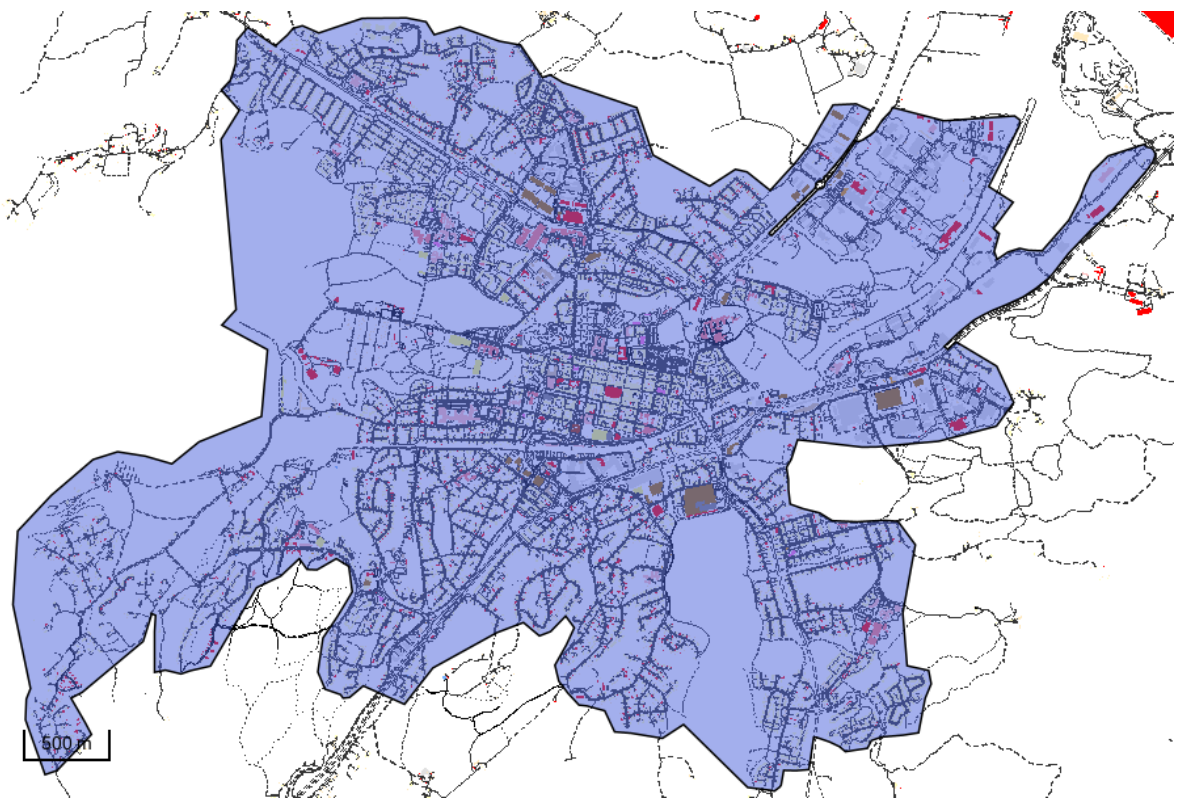


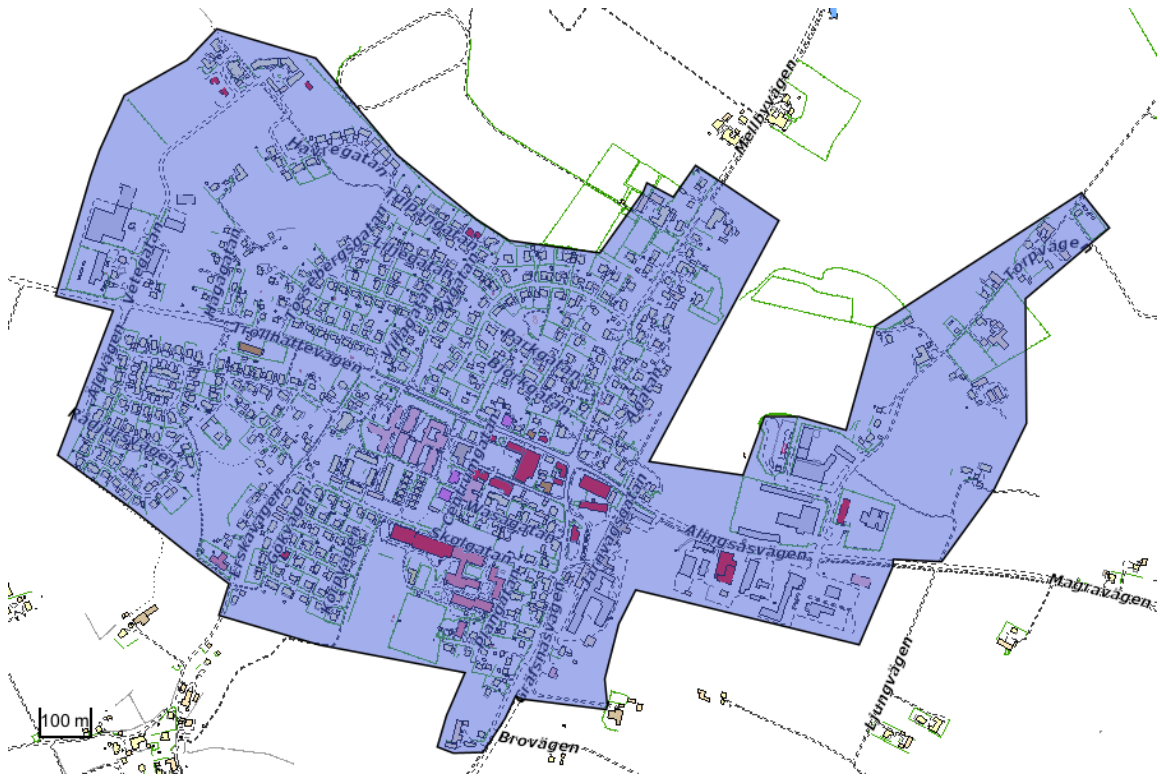
# Bilaga 1

För att avgränsa kommunens centrum och lokala centrum geografiskt föreslår förvaltningen att gränsen för orterna definieras utefter tekniska nämndens beslut om lokala trafikföreskrifter för tätbebyggt område. Den 23 augusti 2024 beslutades de reviderade lokala trafikföreskrifterna om tätbebyggt område. I figurerna nedan visas dessa områden för centralort Alingsås, Ingared och Sollebrunn.

## Alingsås



## Sollebrunn



## Ingared

