

ÄNDRING NR 2 AV PLANKARTA

För området gäller Detaljplan för Alingsås - Väg E20 delen Kristineholm - Bålunge och verksamheter (fastställt som detaljplan 2014 och ändrad 2021). Den delen förslås att gälla men denna ändring ges i planens bestämmelser inom rödmarkerat område.

Följande bestämmelse upphävs:

B3

Riktningstol för tväring och tvärlin av byggnader som omfattas av 8 kap 13, 14 §§ PBL, får ges först när ny plats för byggnaden har redovisats. (4 kap. 15 § 2 p.)

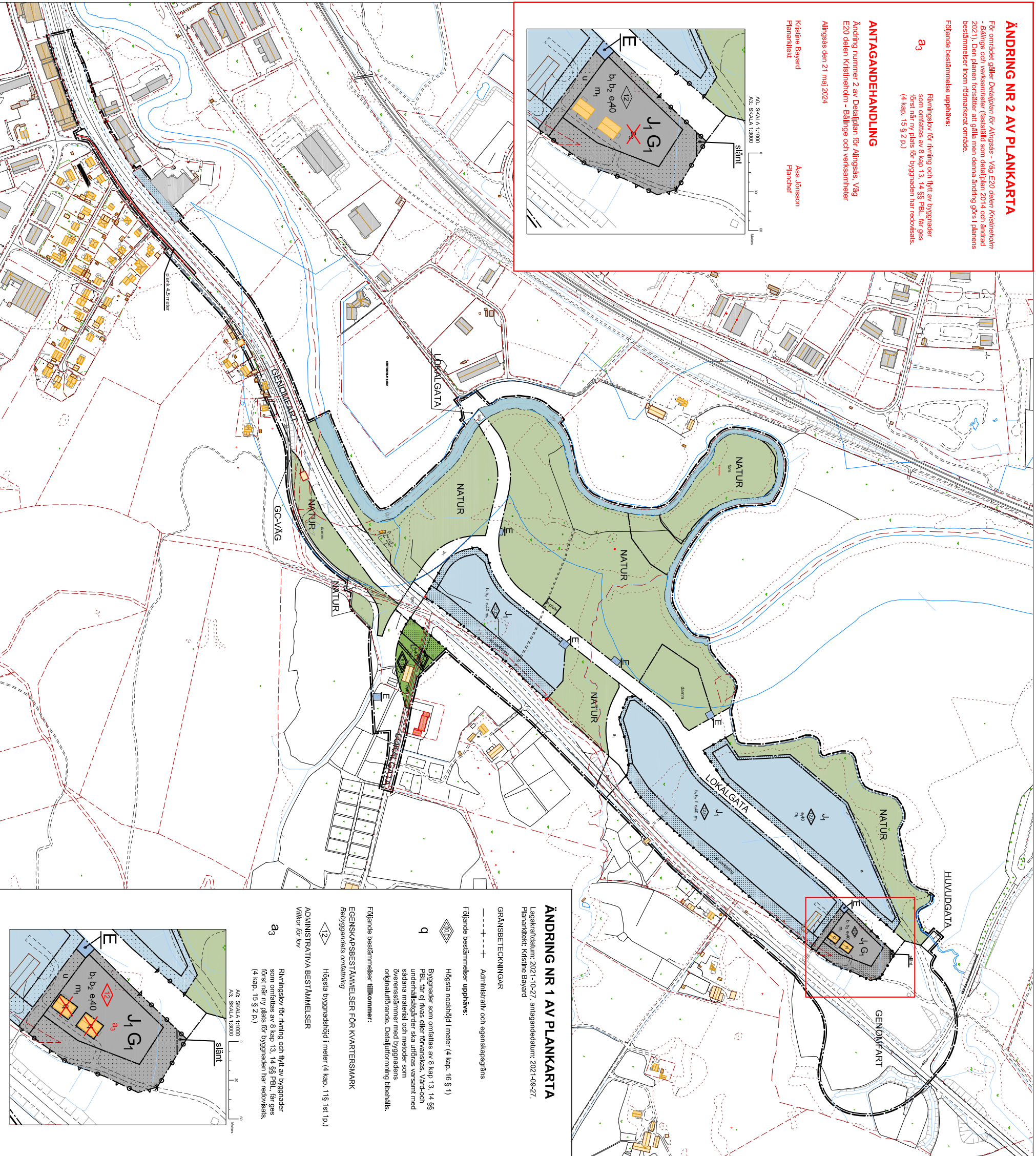
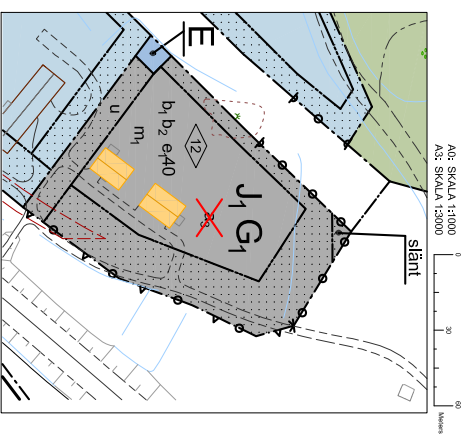
ANTAGANDEHANDLING

Ändring nummer 2 av Detaljplan för Alingsås, Väg E20 delen Kristineholm - Bålunge och verksamheter

Alingsås den 21 maj 2024

Kristine Bayard
Planarkitekt

Asa Jönsson
Planerier



ÄNDRING NR 1 AV PLANKARTA

Lagrattdatum: 2021-10-27, antagandedatum: 2021-09-27.
Planarkitekt: Kristine Bayard

GRÄNSBETECKNINGAR

Administrativ och egenskapsgräns

Följande bestämmelse upphävs:

q Högsta nöckhöjd i meter (4 kap. 16 § 1)
Byggnader som omfattas av 8 kap 13, 14 §§ PBL, får ej rivas eller försvinnas. Vård- och underhållsåtgärder ska utföras varssamt med sådana material och metoder som överensstämmer med byggnadens ursprungligt utseende. Detaljformning bibehålls.

Följande bestämmelse tillkommer:

EGENSKAPSBESTÄMMELSER FÖR KVARTERSMARK

Bebyggelseområdesindelning

12 Högsta byggnadshöjd i meter (4 kap. 11 § 1a 1p.)

ADMINISTRATIVA BESTÄMMELSER

Villkor för lov

B3 Riktningstol för tväring och tvärlin av byggnader som omfattas av 8 kap 13, 14 §§ PBL, får ges först när ny plats för byggnaden har redovisats. (4 kap. 15 § 2 p.)



PLANBESTÄMMELSER

Följande gäller inom området med rödmarkerad bebyggelse. Endast angränsande planer och ändring av dessa bestämmelser får beaktas vid beslut om nya planer inom området.

GRÄNSBETECKNINGAR

Linje med 3 m utvärdringsbredd
Administrativ gräns
Egenskapsgräns
Administrativ gräns

ANVÄNDNINGSBESTÄMMELSER

ALLMÄNNA PLATSER

GENOMFART

LOKALVÄG

NATUR

GC-VÄG

KVARTER

J1

G1

E

VATTENOMRÅDE

W

Öppet vattenområde

EGENSKAPSBESTÄMMELSER

UTFORMNING AV ALLMÄN PLATS

P-plats

Bolusunderlag

Fotbollsplan

Fotbollsplaneringsområde

Platt 0,0

Byggnadsgränser

SÄRSKILDA FÖRESKRIFTER FÖR KVARTER

Byggnad för ny uppföring, planering för anläggning av bostäder

Marken ska vara tillgänglig för allmänna underförskola ändningar

Marken ska vara tillgänglig för allmänna ändningar för allmänna ändringar

Marken ska vara tillgänglig för allmänna ändringar för allmänna ändringar

Marken ska vara tillgänglig för allmänna ändringar för allmänna ändringar

Marken ska vara tillgänglig för allmänna ändringar för allmänna ändringar

Marken ska vara tillgänglig för allmänna ändringar för allmänna ändringar

Marken ska vara tillgänglig för allmänna ändringar för allmänna ändringar

Marken ska vara tillgänglig för allmänna ändringar för allmänna ändringar

Marken ska vara tillgänglig för allmänna ändringar för allmänna ändringar

Marken ska vara tillgänglig för allmänna ändringar för allmänna ändringar

Marken ska vara tillgänglig för allmänna ändringar för allmänna ändringar

Marken ska vara tillgänglig för allmänna ändringar för allmänna ändringar

Marken ska vara tillgänglig för allmänna ändringar för allmänna ändringar

Marken ska vara tillgänglig för allmänna ändringar för allmänna ändringar

Marken ska vara tillgänglig för allmänna ändringar för allmänna ändringar

Marken ska vara tillgänglig för allmänna ändringar för allmänna ändringar

Marken ska vara tillgänglig för allmänna ändringar för allmänna ändringar

Marken ska vara tillgänglig för allmänna ändringar för allmänna ändringar

Marken ska vara tillgänglig för allmänna ändringar för allmänna ändringar

Marken ska vara tillgänglig för allmänna ändringar för allmänna ändringar

Marken ska vara tillgänglig för allmänna ändringar för allmänna ändringar

Marken ska vara tillgänglig för allmänna ändringar för allmänna ändringar

Marken ska vara tillgänglig för allmänna ändringar för allmänna ändringar

Marken ska vara tillgänglig för allmänna ändringar för allmänna ändringar

Marken ska vara tillgänglig för allmänna ändringar för allmänna ändringar

Marken ska vara tillgänglig för allmänna ändringar för allmänna ändringar

Marken ska vara tillgänglig för allmänna ändringar för allmänna ändringar

Marken ska vara tillgänglig för allmänna ändringar för allmänna ändringar

Marken ska vara tillgänglig för allmänna ändringar för allmänna ändringar

Marken ska vara tillgänglig för allmänna ändringar för allmänna ändringar

Marken ska vara tillgänglig för allmänna ändringar för allmänna ändringar

Marken ska vara tillgänglig för allmänna ändringar för allmänna ändringar

Marken ska vara tillgänglig för allmänna ändringar för allmänna ändringar

Marken ska vara tillgänglig för allmänna ändringar för allmänna ändringar

Marken ska vara tillgänglig för allmänna ändringar för allmänna ändringar

Marken ska vara tillgänglig för allmänna ändringar för allmänna ändringar