



FÖRKLARINGAR

- Fastighetsgräns
- Traktgräns
- 0,00 Mått i meter
- Dörr ungefärligt läge
- Befintlig huvudbyggnad
- Befintlig huvudbyggnad
- Befintlig huvudbyggnad
- Befintlig huvudbyggnad
- Befintlig komplementbyggnad
- Plattläggning vid huvudentré
- Plattläggning gård, uteplats gångvägar och refuger
- Möjlig vegetationsyta
- Befintligt träd
- Möjligt läge nytt träd
- Möjligt läge belysningsstolpe
- Parkeringsyta bredd 2,5 m
- Parkeringsyta bredd 2,4 m
- Trappa

Bilaga 3.
Illustrationskarta/Situationsplan
2022-11-17



Bilaga 4.
Möbleringsskisser: Hus A/Grå huset, D/Gula huset och B/Rosa huset
2022-12-23

FÖRKLARINGAR

SE RITNING A-40-0-00100

HÄNVISNINGAR

HANDLINGSFÖRTECKNING
A-Handlingsförteckning

ÖVERSIKTSPLANER

A-46-1-00100
A-46-1-00200
A-46-1-00300
A-46-1-00400
A-46-1-00500

DELPLANER

A-46-1-A0110
A-46-1-A0210
A-46-1-A0310
A-46-1-A0410
A-46-1-B0110
A-46-1-B0210
A-46-1-B0310
A-46-1-B0410
A-46-1-B0510
A-46-1-D0110
A-46-1-D0210
A-46-1-D0310
A-46-1-D0410

TAKPLAN

A-41-P-01000

VÄGGTYPER

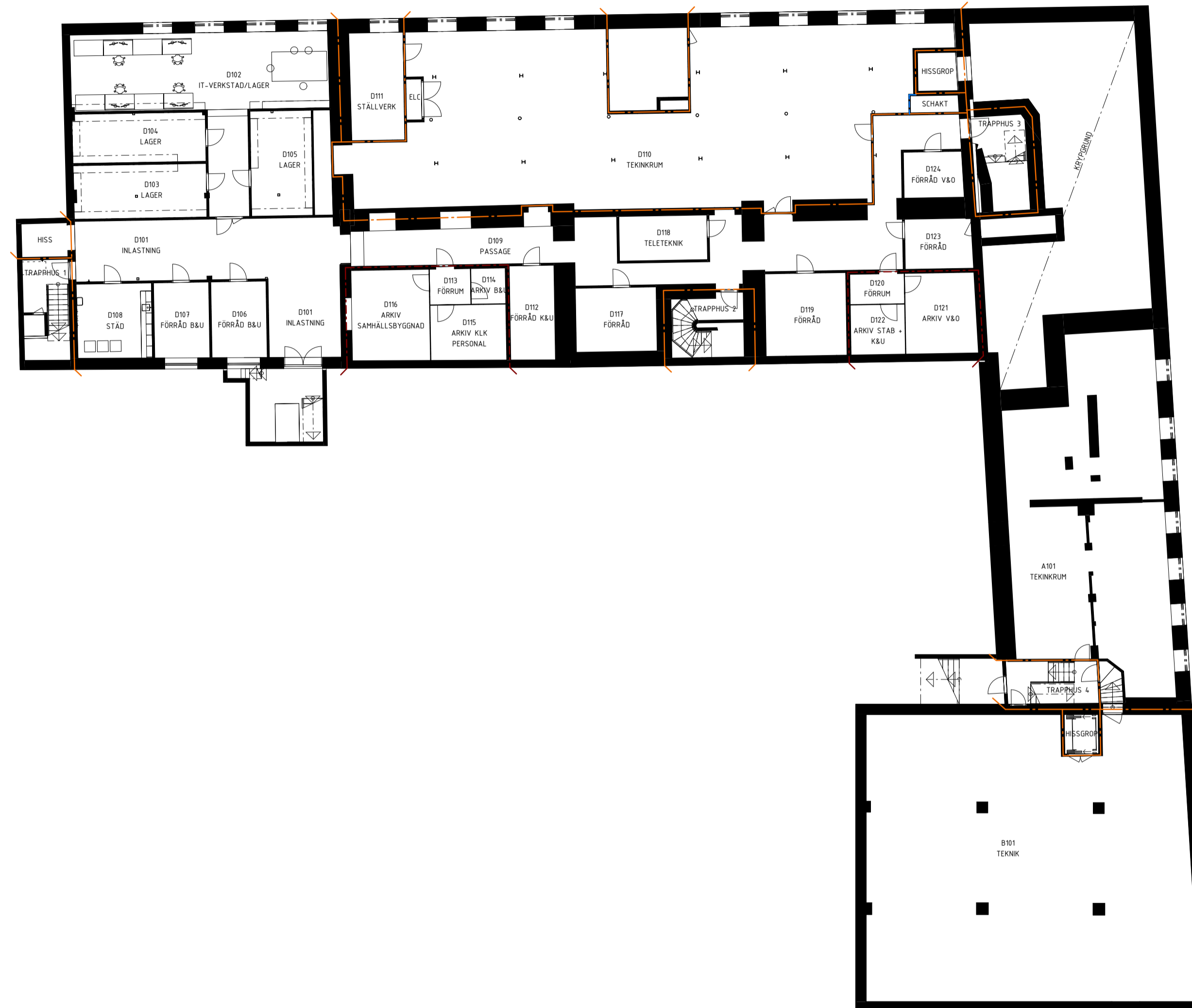
A-43-6-00001

UPPSTÄLLNINGAR KÖK

A-46-4-00001
A-46-4-00002
A-46-4-00003

UPPSTÄLLNINGAR WC

A-46-4-00004

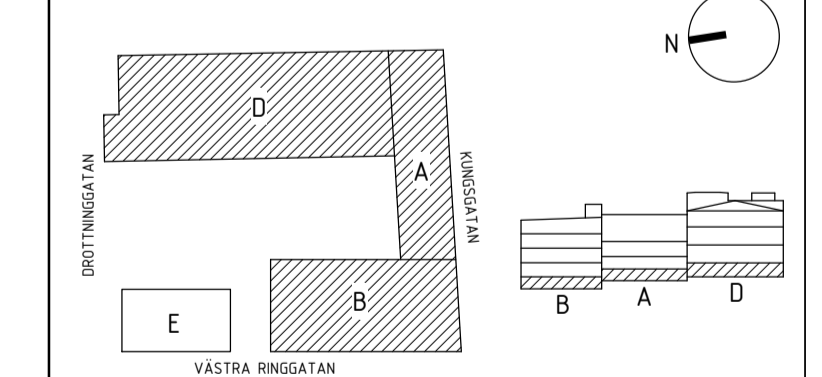


| BET | ANT | ÄNDRINGEN AVSER | DATUM | SEN |
|-----|-----|-----------------|-------|-----|
|-----|-----|-----------------|-------|-----|

SYSTEMHANDLING

ALINGSÅSHEM
Kristineholmsvägen 12-14
Alingsås
Tel: 0322-61 77 00

ORIENTERINGSFIGUR



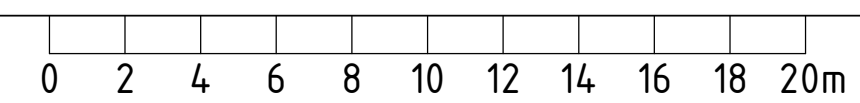
PROJEKT ALINGSÅS KOMMUNHUS FASTIGHETS NR KV SOLEN 14

| | |
|--------------------------------|------------------|
| A KAKA ARKITEKTER AB | T: 070-720 21 11 |
| E ASSEMBLIN EL AB | T: 010-472 60 00 |
| K HBK AB | T: 031-724 54 28 |
| L LILJEWALL ARKITEKTER | T: 010-205 10 80 |
| M MA SCHAKT | T: 0733-61 51 72 |
| V VVSMLJÖ I GÖTEBORG AB | T: 031-704 53 00 |

| | | |
|-------------------------|-----------------|-----------------|
| RITAD/KONSTR A V RM, SB | HANDLÄGGARE SB | ANSVARIG AH |
| DATUM 2022-12-23 | PROJEKTNR 50805 | UPPDRAGSNR 2062 |

OMBYGGNAD
ÖVERSIKT, MÖBLERING PLAN 1

| | | |
|-------------------------|----------------------------|-----|
| SKALA A1 1:200 A3 1:400 | RITNINGNUMMER A-46-1-00100 | BET |
|-------------------------|----------------------------|-----|



FÖRKLARINGAR

SE RITNING A-40-0-00100

HÄNVISNINGAR

HANDLINGSFÖRTECKNING
A-Handlingsförteckning

ÖVERSIKTSPLANER

- A-46-1-00100
- A-46-1-00200
- A-46-1-00300
- A-46-1-00400
- A-46-1-00500

DELPLANER

- A-46-1-A0110
- A-46-1-A0210
- A-46-1-A0310
- A-46-1-A0410
- A-46-1-B0110
- A-46-1-B0210
- A-46-1-B0310
- A-46-1-B0410
- A-46-1-B0510
- A-46-1-D0110
- A-46-1-D0210
- A-46-1-D0310
- A-46-1-D0410

TAKPLAN

- A-41-P-01000

VÄGGTYPER

- A-43-6-00001

UPPSTÄLLNINGAR KÖK

- A-46-4-00001
- A-46-4-00002
- A-46-4-00003

UPPSTÄLLNINGAR WC

- A-46-4-00004

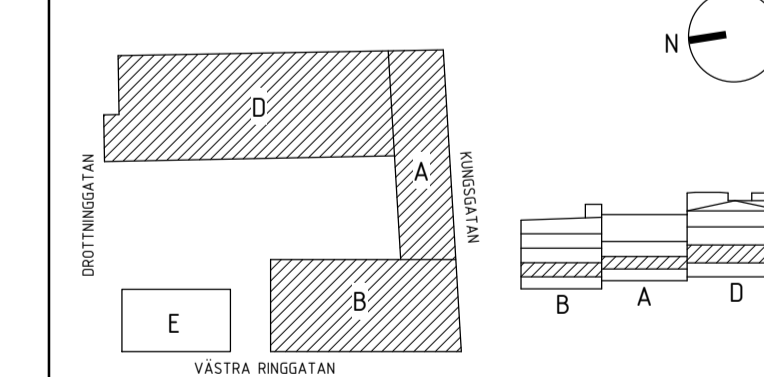


| BET | ANT | ÄNDRINGEN AVSER | DATUM | SEN |
|-----|-----|-----------------|-------|-----|
|-----|-----|-----------------|-------|-----|

SYSTEMHANDLING

ALINGSÅSHEM
Kristineholmsvägen 12-14
Alingsås
Tel: 0322-61 77 00

ORIENTERINGSFIGUR

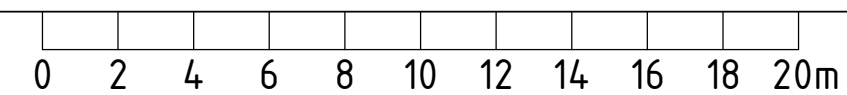


| PROJEKT | FASTIGHETSNR |
|--------------------------------|--------------------|
| ALINGSÅS KOMMUNHUS | KV SOLEN 14 |
| A KAKA ARKITEKTER AB | T: 070-720 21 11 |
| E ASSEMBLIN EL AB | T: 010-472 60 00 |
| K HBK AB | T: 031-724 54 28 |
| L LILJEWALL ARKITEKTER | T: 010-205 10 80 |
| M MA SCHAHT | T: 0733-61 51 72 |
| V VVSMLJÖ I GÖTEBORG AB | T: 031-704 53 00 |

| RITAD/KONSTR A V | HANDLÄGGARE | ANSVARIG |
|------------------|-------------|------------|
| RM, SB | SB | AH |
| DATUM | PROJEKTNR | UPPDRAGSNR |
| 2022-12-23 | 50805 | 2062 |

OMBYGGNAD ÖVERSIKT, MÖBLERING PLAN 2

| SKALA | RITNINGNUMMER | BET |
|----------------------|---------------------|-----|
| A1 1:200 A3 1:400 | A-46-1-00200 | |



FÖRKLARINGAR

SE RITNING A-40-0-00100

HÄNVISNINGAR

HANDLINGSFÖRTECKNING
A-Handlingsförteckning

ÖVERSIKTSPLANER

A-46-1-00100
A-46-1-00200
A-46-1-00300
A-46-1-00400
A-46-1-00500

DELPLANER

A-46-1-A0110
A-46-1-A0210
A-46-1-A0310
A-46-1-A0410
A-46-1-B0110
A-46-1-B0210
A-46-1-B0310
A-46-1-B0410
A-46-1-B0510
A-46-1-D0110
A-46-1-D0210
A-46-1-D0310
A-46-1-D0410

TAKPLAN

A-41-P-01000

VÄGGTYPER

A-43-6-00001

UPPSTÄLLNINGAR KÖK

A-46-4-00001
A-46-4-00002
A-46-4-00003

UPPSTÄLLNINGAR WC

A-46-4-00004



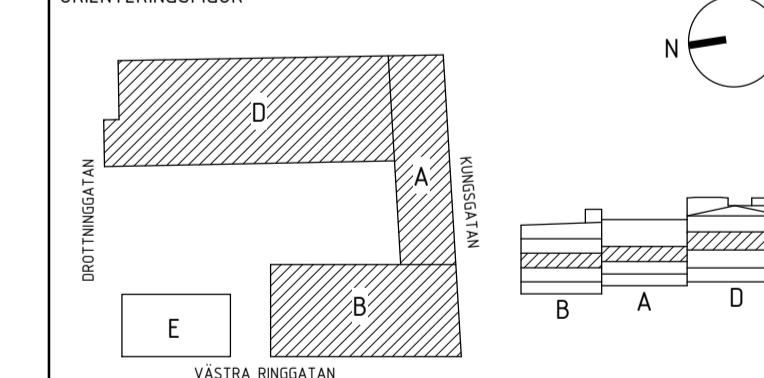
KOMMUNLEDNINGENS HEMVIST
SAMHÄLLSBYGGNADSKONTORET &
MILJÖSKYDDSKONTORETS HEMVIST

| BET | ANT | ÄNDRINGEN AVSER | DATUM | SEN |
|--|------------|------------------------|--------------|------------------|
| SYSTEMHANDLING | | | | |
| Kristineholmsvägen 12-14 Alingsås Tel: 0322-61 77 00 | | | | |
| ORIENTERINGSGIFUR | | | | |
| | | | | |
| PROJEKT | | ALINGSÅS KOMMUNHUS | | FASTIGHETS NR |
| A | | KAKA ARKITEKTER AB | | KV SOLEN 14 |
| E | | ASSEMBLIN EL AB | | T: 070-720 21 11 |
| K | | HBK AB | | T: 010-472 60 00 |
| L | | LILJEWALL ARKITEKTER | | T: 031-724 54 28 |
| M | | MA SCHAFT | | T: 010-205 10 80 |
| V | | VVSMILJÖ I GÖTEBORG AB | | T: 0733-61 51 72 |
| - | | - | | T: 031-704 53 00 |
| RITAD/KONSTR A V | RM, SB | HANDLAGGARE SB | ANSVARIG AH | |
| DATUM | 2022-12-23 | PROJEKTNR | 50805 | UPPDRAGSNR |
| | | | 2062 | |
| OMBYGGNAD | | | | |
| ÖVERSIKT, MÖBLERING PLAN 3 | | | | |
| SKALA | A1 1:200 | RITNINGNUMMER | A-46-1-00300 | BET |
| | A3 1:400 | | | |

SYSTEMHANDLING

ALINGSÅSHEM
Kristineholmsvägen 12-14
Alingsås
Tel: 0322-61 77 00

ORIENTERINGSGIFUR



PROJEKT
ALINGSÅS KOMMUNHUS
FASTIGHETS NR
KV SOLEN 14

A KAKA ARKITEKTER AB T: 070-720 21 11

E ASSEMBLIN EL AB T: 010-472 60 00

K HBK AB T: 031-724 54 28

L LILJEWALL ARKITEKTER T: 010-205 10 80

M MA SCHAFT T: 0733-61 51 72

V VVSMILJÖ I GÖTEBORG AB T: 031-704 53 00

- - -

RITAD/KONSTR A V RM, SB HANDLAGGARE SB ANSVARIG AH

DATUM 2022-12-23 PROJEKTNR 50805 UPPDRAGSNR 2062

OMBYGGNAD

ÖVERSIKT, MÖBLERING PLAN 3

SKALA A1 1:200 A3 1:400 RITNINGNUMMER A-46-1-00300 BET

0 2 4 6 8 10 12 14 16 18 20m

FÖRKLARINGAR

SE RITNING A-40-0-00100

HÄNVISNINGAR

HANDLINGSFÖRTECKNING
A-Handlingsförteckning

ÖVERSIKTSPLANER

- A-46-1-00100
- A-46-1-00200
- A-46-1-00300
- A-46-1-00400
- A-46-1-00500

DELPLANER

- A-46-1-A0110
- A-46-1-A0210
- A-46-1-A0310
- A-46-1-A0410
- A-46-1-B0110
- A-46-1-B0210
- A-46-1-B0310
- A-46-1-B0410
- A-46-1-B0510
- A-46-1-D0110
- A-46-1-D0210
- A-46-1-D0310
- A-46-1-D0410

TAKPLAN

- A-41-P-01000

VÄGGTYPER

- A-43-6-00001

UPPSTÄLLNINGAR KÖK

- A-46-4-00001
- A-46-4-00002
- A-46-4-00003

UPPSTÄLLNINGAR WC

- A-46-4-00004



BARN- & UNGDOMSFÖRVALTNINGENS
HEMVIST

KULTUR- & UTBILDNINGSFÖRVALTNINGENS
HEMVIST

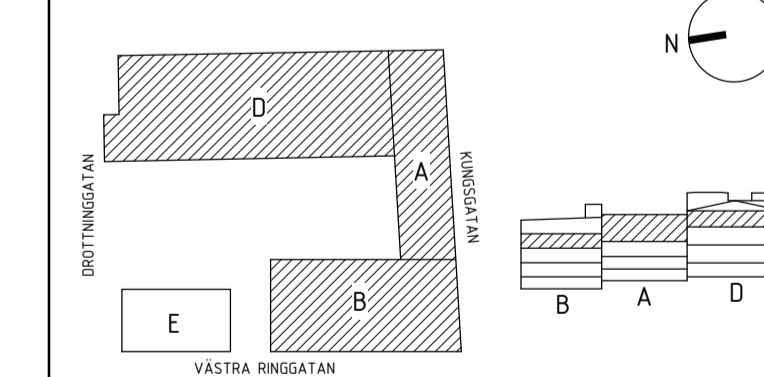
SAMHÄLLSBYGGNADSKONTORET &
MILJÖSKYDDSKONTORETS HEMVIST

| BET | ANT | ÄNDRINGEN AVSER | DATUM | SEN |
|-----|-----|-----------------|-------|-----|
|-----|-----|-----------------|-------|-----|

SYSTEMHANDLING

ALINGSÅSHEM
Kristineholmsvägen 12-14
Alingsås
Tel: 0322-61 77 00

ORIENTERINGSGRÄNS

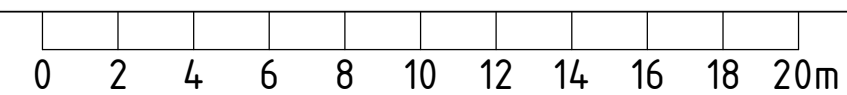


| PROJEKT | FASTIGHETS NR |
|--------------------------------|--------------------|
| ALINGSÅS KOMMUNHUS | KV SOLEN 14 |
| A KAKA ARKITEKTER AB | T: 070-720 21 11 |
| E ASSEMBLIN EL AB | T: 010-472 60 00 |
| K HBK AB | T: 031-724 54 28 |
| L LILJEWALL ARKITEKTER | T: 010-205 10 80 |
| M MA SCHAHT | T: 0733-61 51 72 |
| V VVSMLJÖ I GÖTEBORG AB | T: 031-704 53 00 |

| RITAD/KONSTR A V | HANDLÄGGARE | ANSVARIG |
|------------------|-------------|------------|
| RM, SB | SB | AH |
| DATUM | PROJEKTNR | UPPDRAGSNR |
| 2022-12-23 | 50805 | 2062 |

OMBYGGNAD ÖVERSIKT, MÖBLERING PLAN 4

| SKALA | RITNINGNUMMER | BET |
|----------------------|---------------------|-----|
| A1 1:200 A3 1:400 | A-46-1-00400 | |



FÖRKLARINGAR

SE RITNING A-40-0-00100

HÄNVISNINGAR

HANDLINGSFÖRTECKNING
A-Handlingsförteckning

ÖVERSIKTSPLANER

A-46-1-00100
A-46-1-00200
A-46-1-00300
A-46-1-00400
A-46-1-00500

DELPLANER

A-46-1-A0110
A-46-1-A0210
A-46-1-A0310
A-46-1-A0410
A-46-1-B0110
A-46-1-B0210
A-46-1-B0310
A-46-1-B0410
A-46-1-B0510
A-46-1-D0110
A-46-1-D0210
A-46-1-D0310
A-46-1-D0410

TAKPLAN

A-41-P-01000

VÄGGTYPER

A-43-6-00001

UPPSTÄLLNINGAR KÖK

A-46-4-00001
A-46-4-00002
A-46-4-00003

UPPSTÄLLNINGAR WC

A-46-4-00004



VÅRD- & OMSORGSFÖRVALTNINGEN
HEMVISST

| BET | ANT | ÄNDRINGEN AVSER | DATUM | SEN |
|--|------------|------------------------|--------------|------------------|
| SYSTEMHANDLING | | | | |
| <p>ALINGSÅSHEM Kristineholmsvägen 12-14 Alingsås Tel: 0322-61 77 00</p> | | | | |
| ORIENTERINGSGRÄNS | | | | |
| | | | | |
| PROJEKT | | ALINGSÅS KOMMUNHUS | | FASTIGHETSNR |
| A | | KAKA ARKITEKTER AB | | KV SOLEN 14 |
| E | | ASSEMBLIN EL AB | | T: 070-720 21 11 |
| K | | HBK AB | | T: 010-472 60 00 |
| L | | LILJEWALL ARKITEKTER | | T: 031-724 54 28 |
| M | | MA SCHAFT | | T: 010-205 10 80 |
| V | | VVSMILJÖ I GÖTEBORG AB | | T: 0733-61 51 72 |
| - | | - | | T: 031-704 53 00 |
| RITAD/KONSTR A V | RM, SB | HANDLÄGGARE | SB | ANSVARIG |
| | | AH | | AH |
| DATUM | 2022-12-23 | PROJEKTNR | 50805 | UPPDRAGSNR |
| | | | | 2062 |
| OMBYGGNAD | | | | |
| ÖVERSIKT, MÖBLERING PLAN 5 | | | | |
| SKALA | A1 1:200 | RITNINGNUMMER | A-46-1-00500 | |
| | A3 1:400 | | | |

