



**PLANKARTA**

**PLANBESTÄMMELSER**

Syftet med detaljplanen är att möjliggöra för äldreboostäder, dagcentral och hemtjänstlokaler. Härav ska tas till inlliggande kulturhistoriskt värdefulla byggnader och kulturmiljö.

Följande gäller inom området med nedanstående beteckningar. Endast angiven användning och utformning är tillåten. Bestämmelser utan beteckning gäller inom hela planområdet. (PBL 4 kap 1, 30 och 32 §§)

**GRÄNSBETECKNINGAR (PBL 4 kap. 5 och 30 §§)**

- Line ritad 3 m utanför planområdets gräns
- Användningsgräns
- Egenskapsgräns

**ANVÄNDNINGSBESTÄMMELSER**

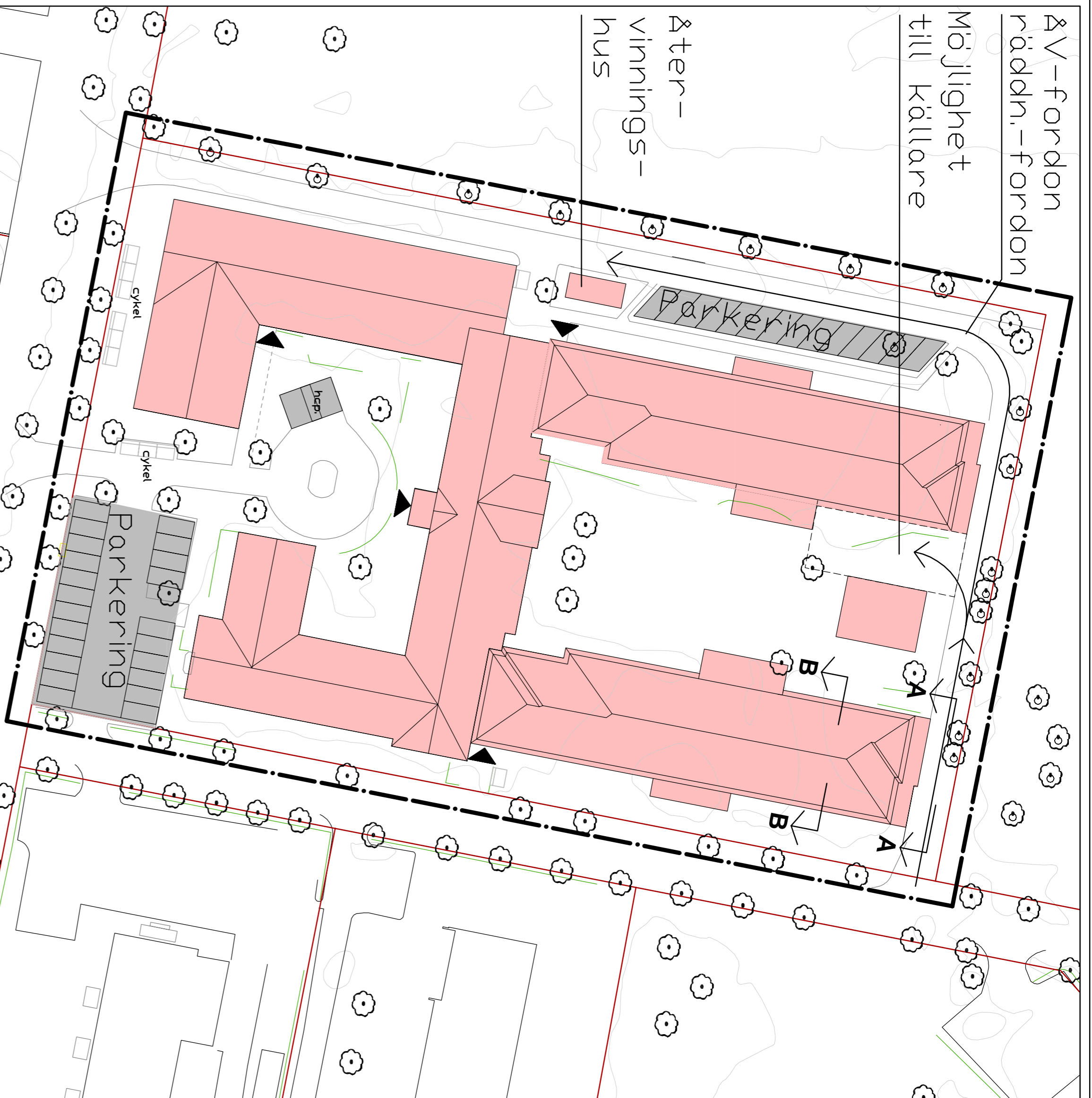
**KVARTER (PBL 4 kap. 5, 11 och 30 §§)**

- B Bostäder
- K Kontor
- D Vård
- C Centrum
- P Parkering

**EGENSKAPSBESTÄMMELSER**

**SÄRSKILDA FÖRESKRIFTER FÖR KVARTER (PBL 4 kap. 5-6, 8-13, 15-16 och 30 §§)**

- u Marken får inte bebyggas med byggnader (PBL 4 kap. 5, 11, 16 och 30 §§)
- +0,0 Marken får bebyggas med uthus och garage (PBL 4 kap. 5, 11, 16 och 30§§)
- u Marken ska vara tillgänglig för allmänna underjordiska ledningar
- +0,0 Foreskriven markhöjd över nollplanet
- u Samlingsplats/aktivitetsyta ska finnas
- u Parkeringsplats ska finnas
- u Parkeringsskylt ska finnas
- u Cykel Cykelparkering ska finnas
- u Marklov Krävs för åtgärder som berör allieradens rötsystem
- u Foreskriven markhöjd över nollplanet
- u Marklov Krävs för åtgärder som berör allieradens rötsystem
- u ueterlar planområdets östra, västra och södra delar. Marken ska utformas med genomsläpplig betäggning ( PBL 4 kap. 10, 13 och 30§§).



**ILLUSTRATIONSKARTA**

För små bostäder med boarea om högst 35 m<sup>2</sup> gäller krav att minst hälften av bostadsrummen ska vara värmda mot ljuddämpad sida om ekvivalent ljudnivå vid bostadens fasad är högre än 60 dBA. Fasad mot ljuddämpad sida ska ha ekvivalent ljudnivå om högst 55 dBA samt maximal ljudnivå nattetid om på högst 70 dBA. (12§)

Om bostaden har en eller flera uteplatser ska ljudnivån vid minst en uteplats vara högst 50 dBA ekvivalent ljudnivå och 70 dBA maximal ljudnivå. (12§)

**ADMINISTRATIVA BESTÄMMELSER (PBL 4 kap. 6, 14-15, 17-18 21 och 30 §§)**

Genomförandetiden är 5 år från den dagen planen vinner laga kraft.

**UPPLYSNINGAR**

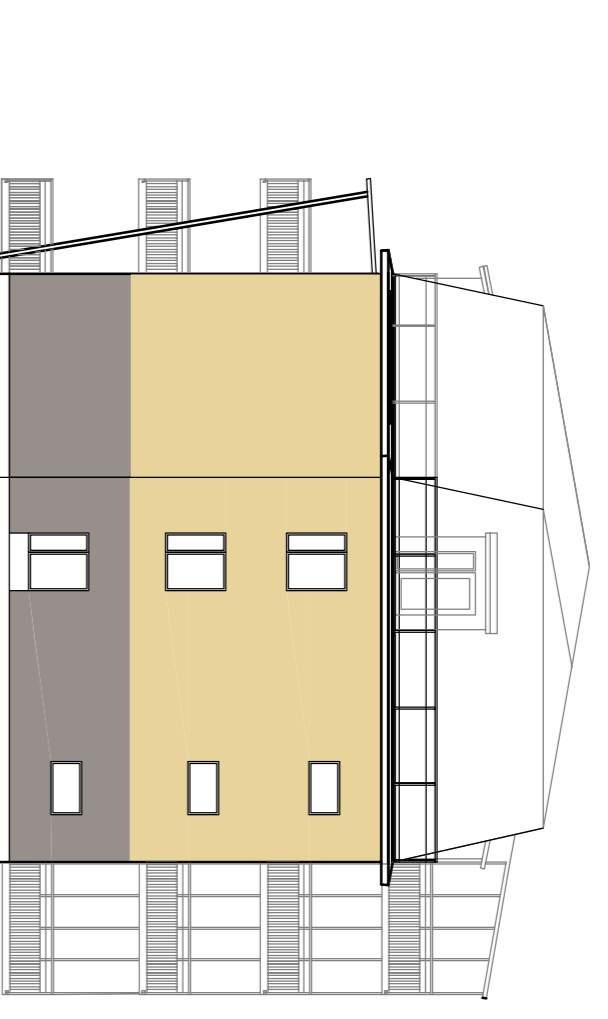
Vid omvandling från äldreboostäder, dagcentral och hemtjänstlokaler till annan användning ska för tidpunkten aktuell p-norm upplysas vid bygglovsprövning.

Belysningsmattur ska vara helt avbländade och en ljusplan ska redovisas enligt rubriken "Ljussättning" i planbeskrivningen innan bygglov alternativt byggansökan godkänns.

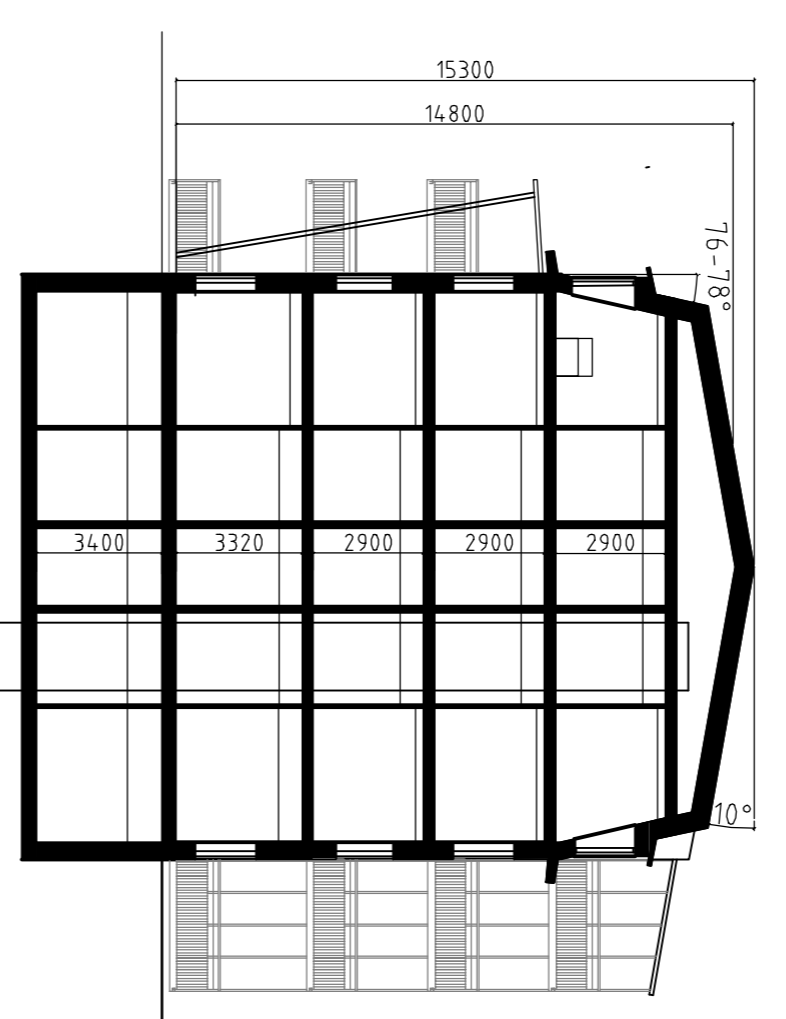
Byggnader för bostäder ska ha konstruktion som är väntemat upp till +64,9 meter över nollplanet (RH2000). Komplementbyggnader som placeras lägre ansvarar fastighetsägaren för att skydda vid en eventuell översvämning.

**GRUNDKARTA**

- 0,00 Fastighetsgräns
- Fastighetsbeteckningar
- Nivåkurvor
- Staket
- Silvår
- Silvår
- Befintlig byggnad
- Befintlig träd
- Grundkartan upprättad av Samrådsbyggnadskontoret
- Höjdsystem R12000
- Koordinatsystem SVENEF 99 12 00



**FASAD ILLUSTRATION A-A**



**SEKTION ILLUSTRATION B-B**



**PLANKARTA MED BESTÄMMELSER OCH ILLUSTRATIONSKARTA**

**SAMRÅDSHANDLING**

Planhandlingar:  
Plankarta med bestämmelser och illustrationskarta  
Planbeskrivning

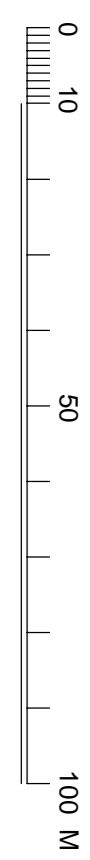
**DETALJPLAN FÖR ALINGSÅS ÄLDREBOSTÄDER, NORRA RINGGATAN / BRUNNSHUSALLÉN 2-10**

Alingsås den 27-08-2018

Helen Aszman  
Planarkitekt

Upprättad av PROJEKTENGÅNGEN AB genom

Kerstin Sahlblad  
Planarkitekt  
A1: SKALA 1:500  
A3: SKALA 1:1000



Beställare	Sign
SBN Godkännande	
Antagande	
Lagstiftning	