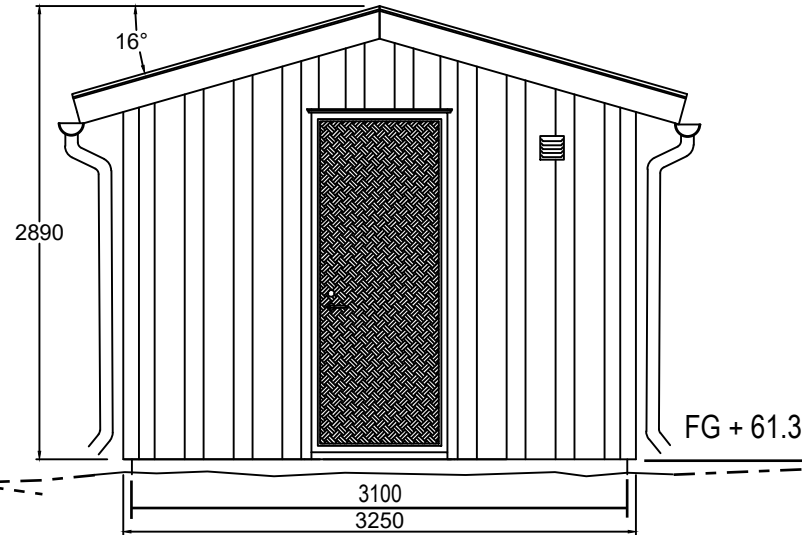
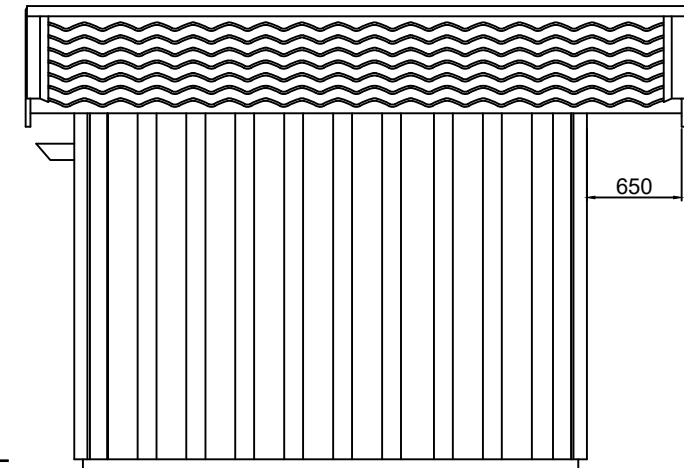


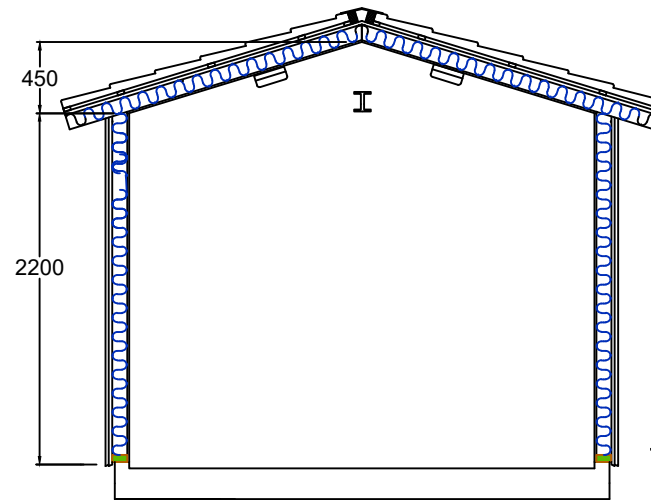
Fasad mot V



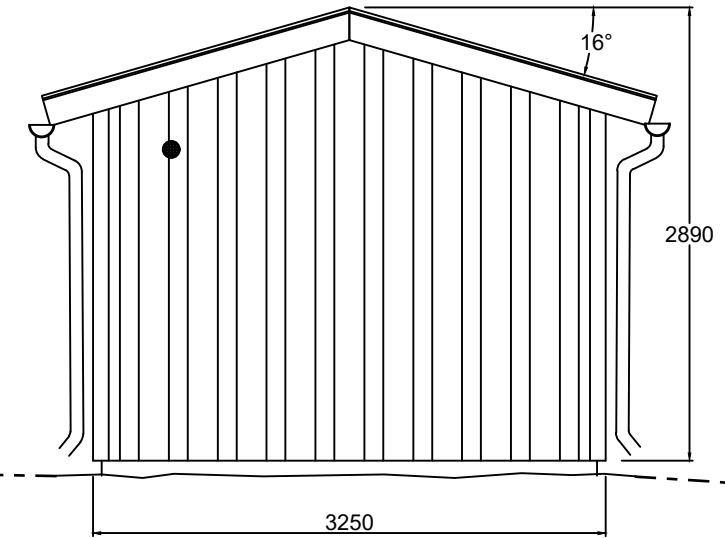
Gavel fram mot S



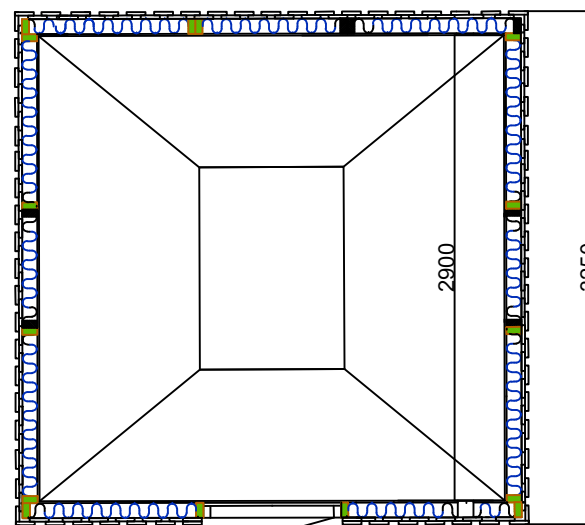
Fasad mot Ö



Sektion

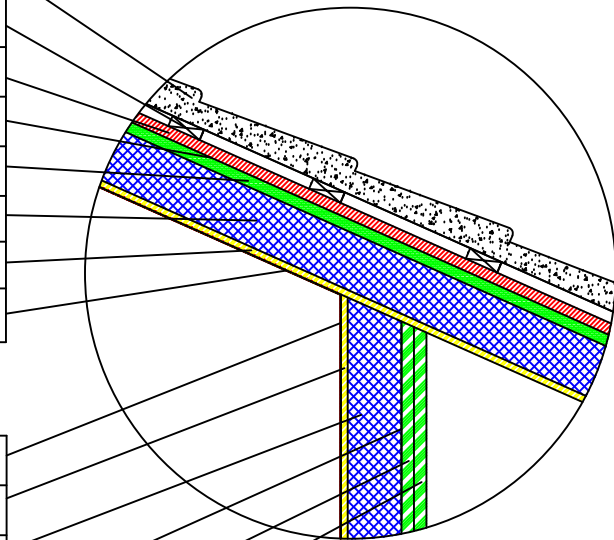


Gavel bak mot N



Plan

| | |
|--------------------------|--------|
| Tegelimiterad plåt-svart | |
| Tegelläkt | 20 mm |
| Bärläkt | 20 mm |
| Takpapp | 1 mm |
| Råspont | 20 mm |
| Regel och isolering | 95 mm |
| Spånskiva | 12 mm |
| Plåt - Inside hus | 0,7 mm |



| | |
|---------------------------------|--------|
| Plåt - Inside hus | 0,8 mm |
| Spånskiva | 12 mm |
| Regel och isolering | 95 mm |
| Vindduk | 1 mm |
| Lockpanel, Fiberbetong-Faluröd | 10 mm |
| Lockpanel - Fiberbetong-Faluröd | 10 mm |

Bygglövsritning
 Fasad: Fiberbetong-Lockpanel - Röd
 Tak: Svart tegelimiterad plåt
 Hängrännor och stuprör i svart lackerad plåt
 Dörr: 9x21 Preconal aluminiumdörr-högerhängd

| | | | | | | |
|--|-----------|----|-----------|----------|----------------|----------------|
| Artid | Benämning | Nr | Dimension | Material | Färdigst. 2017 | Ritn. nr. anm. |
| | | | | | | |
| | | | | Skala | 1:50 | |
| Pumpstation Hulabäck Alingsås Kommun | | | | | Dat | 19-10-17 |
| | | | | | | 1917 |