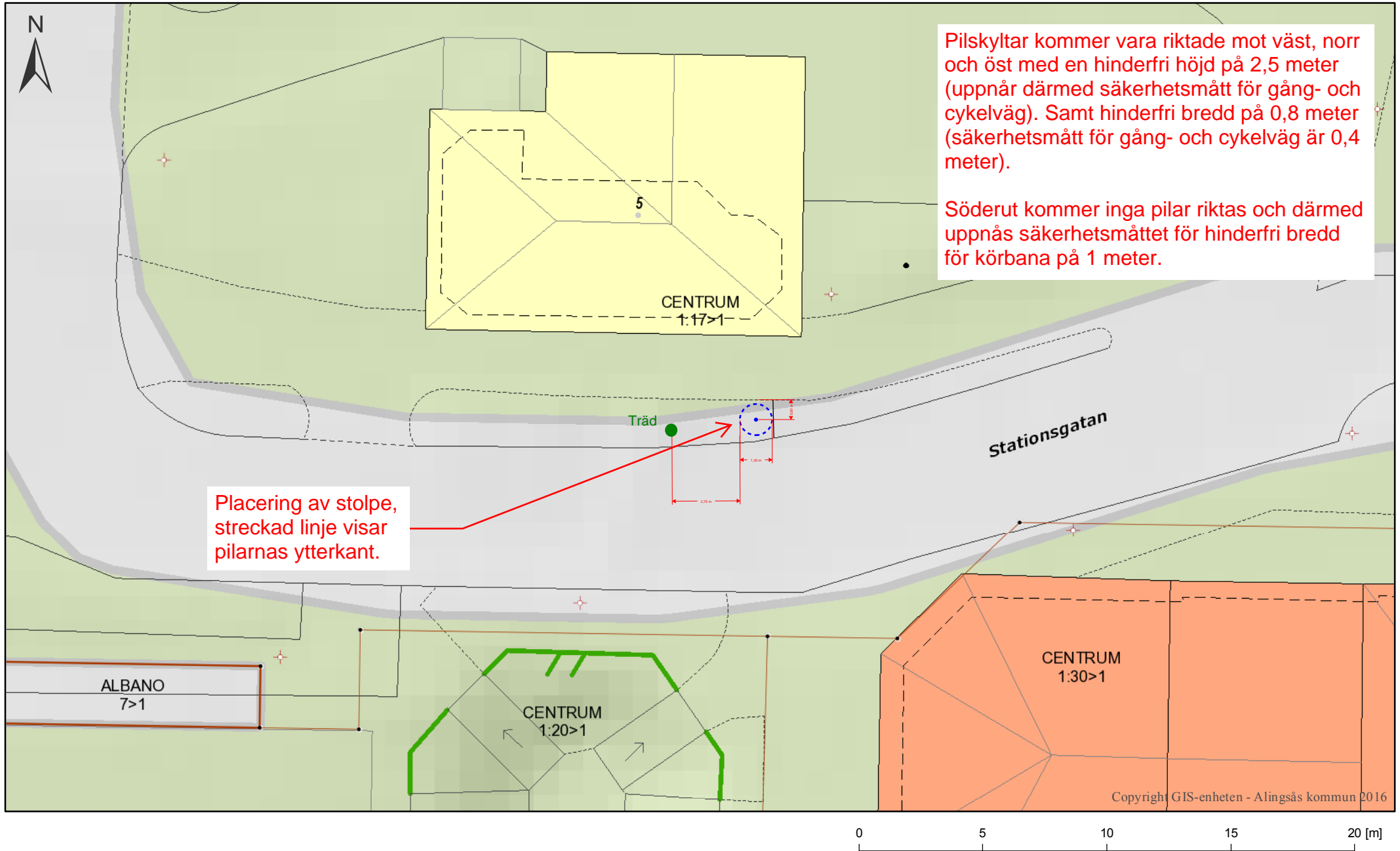


Skylt 1. Stationen

december 10, 2020



Pilskyltar kommer vara riktade mot väst, norr och öst med en hinderfri höjd på 2,5 meter (uppnår därmed säkerhetsmått för gång- och cykelväg). Samt hinderfri bredd på 0,8 meter (säkerhetsmått för gång- och cykelväg är 0,4 meter).

Söderut kommer inga pilar riktas och därmed uppnås säkerhetsmålet för hinderfri bredd för körbana på 1 meter.

1:200