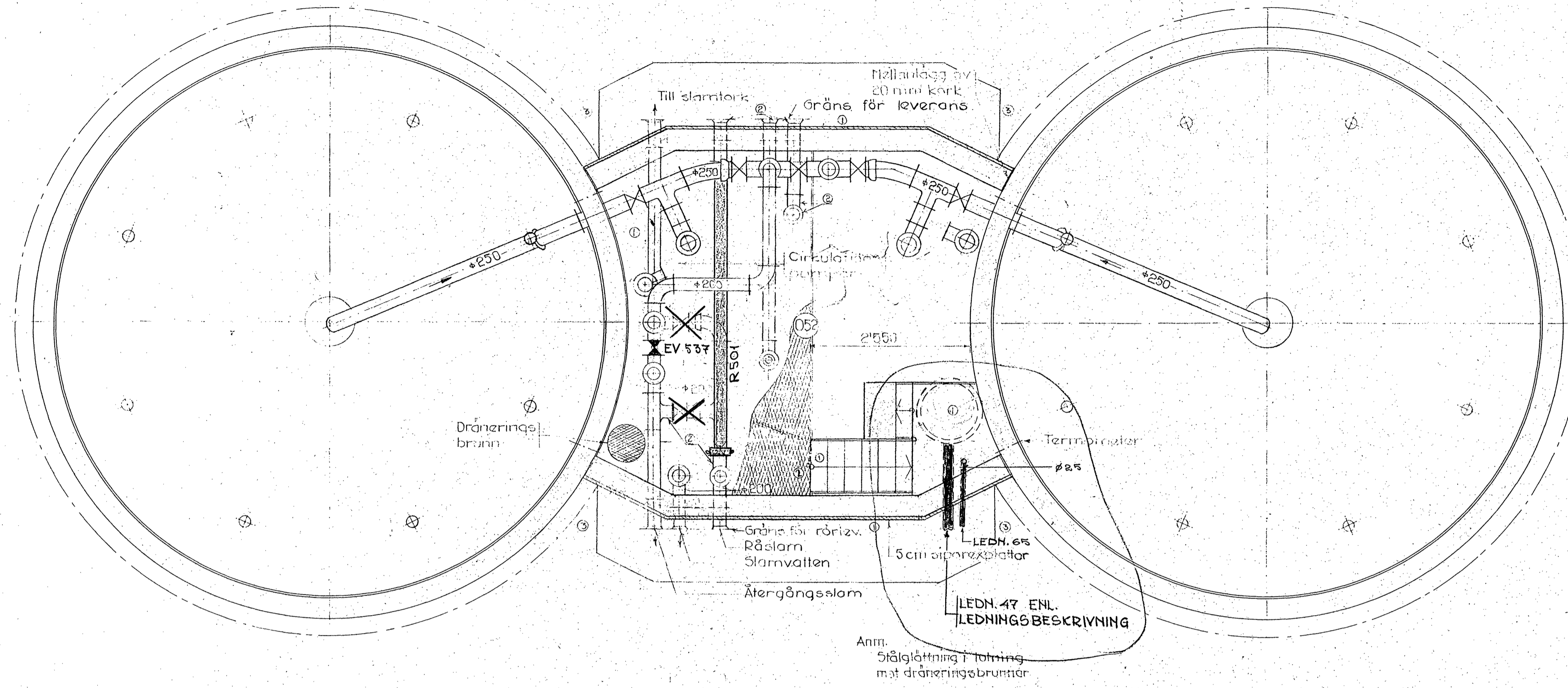


Samtliga mått gälla
exklusive puts

SEKTION A



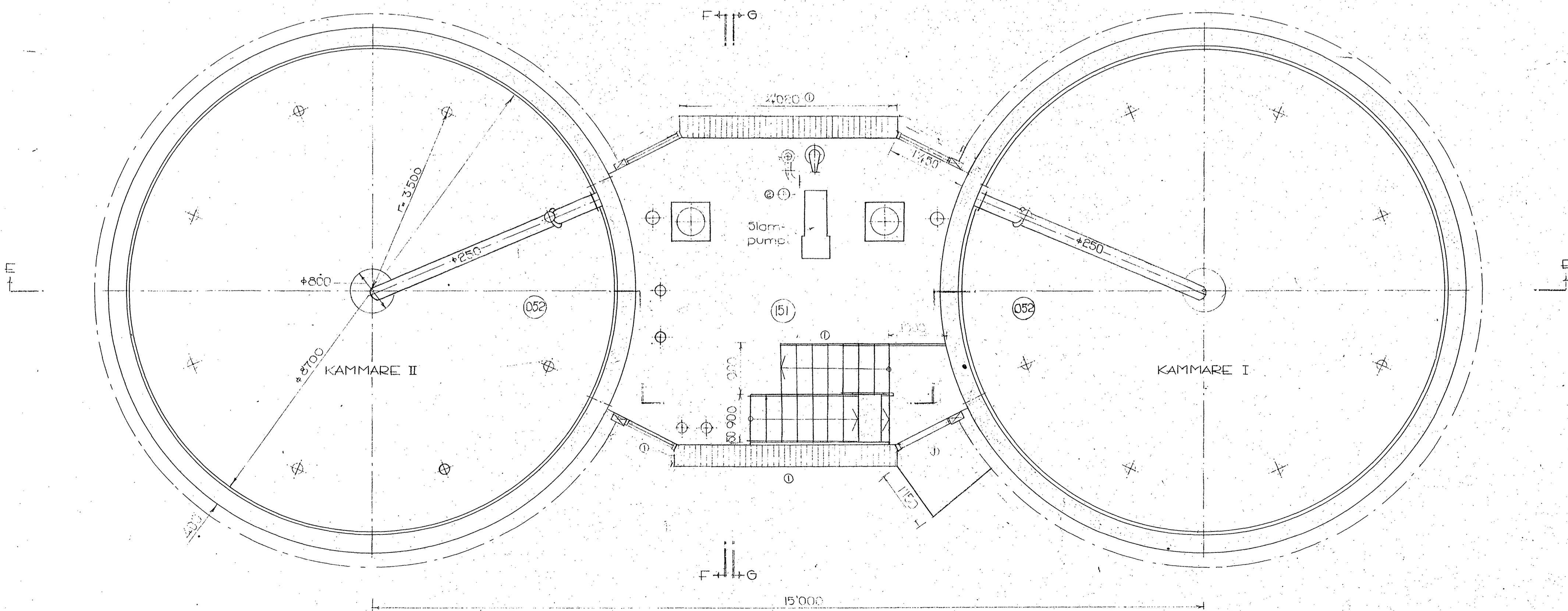
Kontur av isoleringsvägg
Isoleringsvägg se ritn. VBB-1835-1:25

FÖRKLARINGAR
NYTT RÖR

FÖRESKRIFTER
I ENTR., LIT. J INGÅR LEVERANS
OCH MONTERING AV R 501
ANG. VENTILERNA EV 537 OCH
EV 538 SE BILAGA 2.

Anm.
Ståglättning i lothning
mot dräneringsbrunnar

SEKTION B



FÖRKLARINGAR, FÖRESKRIFTER		Gr.	Reg.
⊙	Bottenrula	25/28	1/10
⊙	Yngpl med flänsrör, rör och latinerör, bakplåt	25/28	1/10
⊙	Kontf.	25/28	1/10
⊙	Dräneringsbrunn och inlopp	25/28	1/10
⊙	Allmän ventilering	25/28	1/10
Ändring	Dot.	Rit.	Gr.
Uppmått	Konstr.	Ritad	Granskad

ALINGSÅS AVLOPP
RENINGÖVERK
RÖTKAMMARE
PLANSEKTION A OCH B
Stockholm 28.6 19 56
VATTENBYGGNADSBYRÅN
Huvudskala 1:50
VBB-1835-2:1