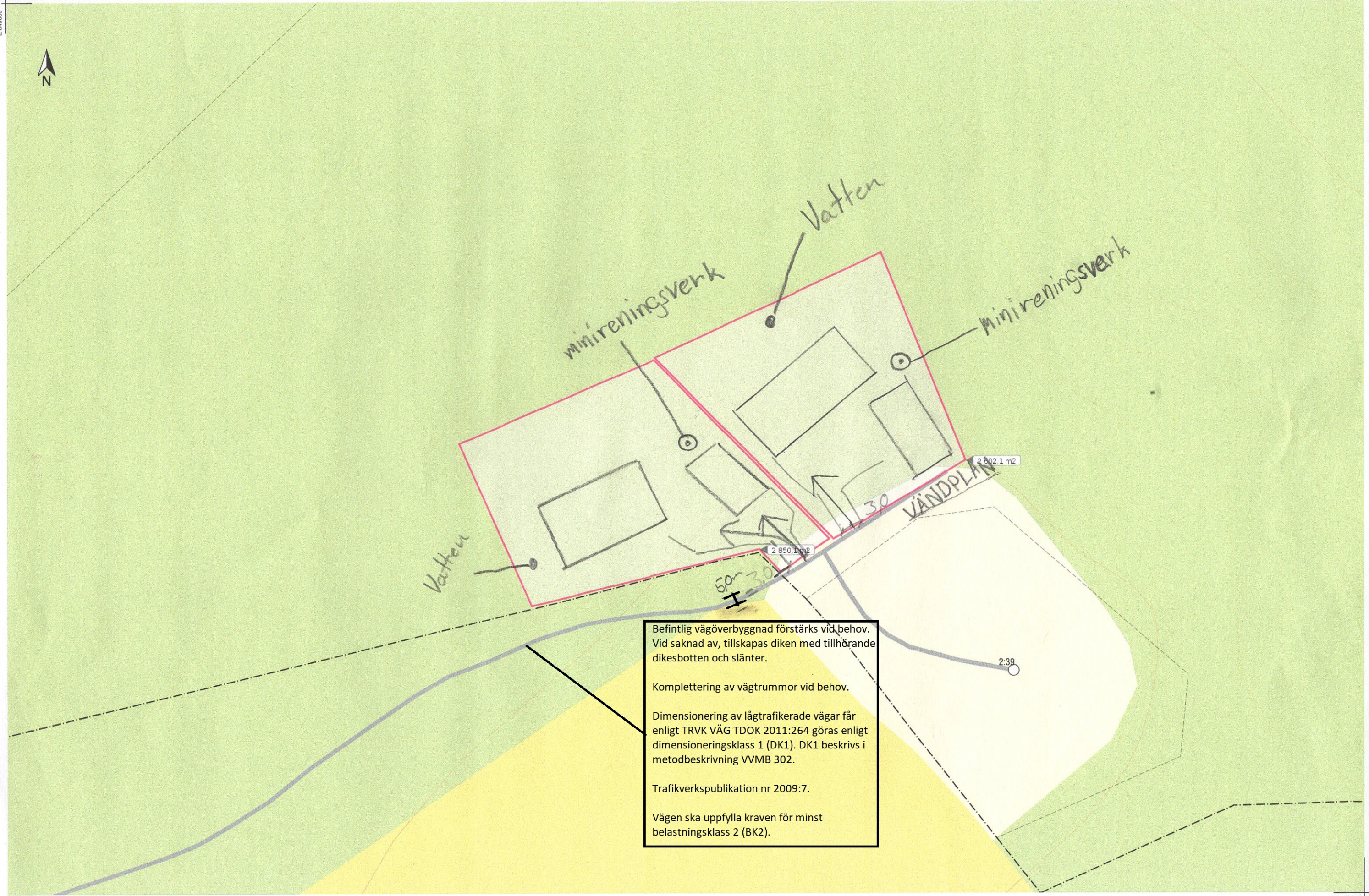


N 6413281

E 349089



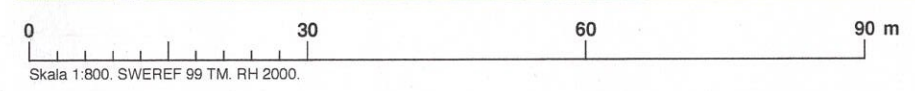
Befintlig vägöverbyggnad förstärks vid behov. Vid saknad av, tillskapas diken med tillhörande dikesbotten och slänter.

Komplettering av vägtrummor vid behov.

Dimensionering av lågtrafikerade vägar får enligt TRVK VÄG TDOK 2011:264 göras enligt dimensioneringsklass 1 (DK1). DK1 beskrivs i metodbeskrivning VVMB 302.

Trafikverkspublikation nr 2009:7.

Vägen ska uppfylla kraven för minst belastningsklass 2 (BK2).



N 6413070

E 349089