

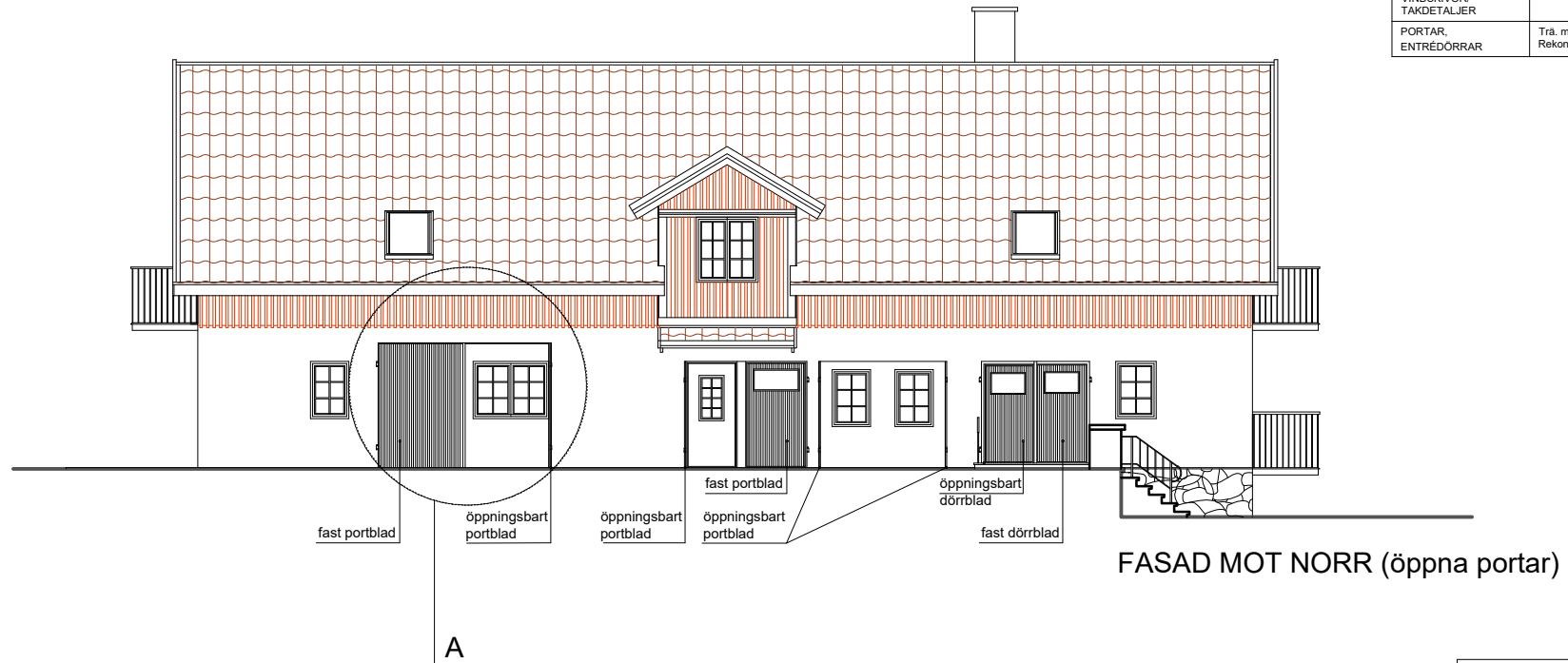
FASAD MOT SÖDER

	MATERIAL	KULÖR
FASADBEKLÄDNAD	Träpanel. Utformade lik befintliga profiler	Faluröd/Antik-vit, matt (lik befintlig)
TAK	Tegetakpannor. Återavvändning/ kompensation med nya takpannor i liknande utformning	Röd (lik befintlig)
FÖNSTER/DÖRRAR/ FASADELEMENT	Kulturfönster och fönsterdörrar. Utformade efter befintliga profiler med klassiska detaljer	Antik-vit Lik befintligt
BALKONGRÄCKE	Smidje. Utformade lik befintlig	Svart
VINDSKIVOR/ TAKDETALJER	Trä	Antik-vit, matt
PORTAR, ENTREDÖRRAR	Trä, metall/ Rekonstruktion	Brun, svart, lik befintlig

BYGGLOVSHANDLING		
INGARED 5:277 ALINGSÅS KOMMUN		
arkonius arkitektkontor <small>Hermelinsvägen 8 433 70 Sävedalen</small>		
ARBETSNUMMER	RITAD AV	HANDLÄGGARE
	NP	NP
DATUM	ANSVARIG	
2022-11-25	NIKOLAJ PIMASHKOW	
FASAD MOT SÖDER NYTT UTSEENDE		
SKALA	RITNINGSNUMMER	BET
1:100	A08	



	MATERIAL	KULÖR
FASADBEKLÄDNAD	Träpanel. Utformade lik befintliga profiler	Faluröd/Antik-vit, matt (lik befintlig)
TAK	Tegeltekpannor. Återavvändning/ kompensation med nya takpannor i liknande utformning	Röd (lik befintlig)
FÖNSTER/DÖRRAR/ FASADELEMENT	Kulturfönster och fönsterdörrar. Utformade efter befintliga profiler med klassiska detaljer	Antik-vit Lik befintlig
BALKONGRÄCKE	Smidje. Utformade lik befintlig	Svart
VINDSKIVOR/ TAKDETALJER	Trä	Antik-vit, matt
PORTAR, ENTREDÖRRAR	Trä, metall/ Rekonstruktion	Brun, svart, lik befintlig



FASAD MOT NORR (öppna portar)

BYGGLOVSHANDLING

INGARED 5:277 ALINGSÅS KOMMUN

arkonius
arkitektkontor

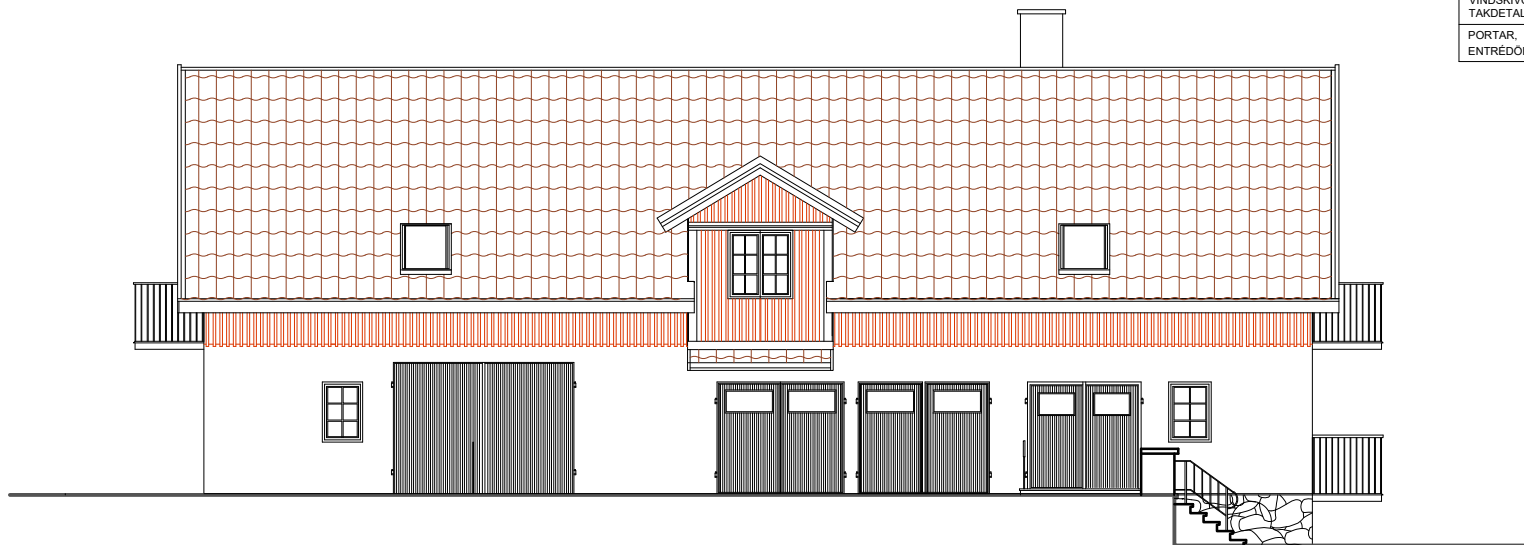
Hermelinsvägen 8 433 70 Sävedalen

ARBETSNUMMER	RITAD AV	HANDLÄGGARE
	NP	NP
DATUM	ANSVARIG	
2022-11-25	NP	

FASAD MOT NORR
NYTT UTSEENDE

SKALA	RITNINGNUMMER	BET
1:100	A07	





FASAD MOT NORR (stängda portar)

	MATERIAL	KULÖR
FASADBEKLÄDNAD	Träpanel. Utformade lik befintliga profiler	Faluröd/Antik-vit, matt (lik befintlig)
TAK	Tegeltakpannor. Återavvändning/ kompensation med nya takpannor i liknande utformning	Röd (lik befintlig)
FÖNSTER/DÖRRAR/ FASADELEMENT	Kulturfönster och fönsterdörrar. Utformade efter befintliga profiler med klassiska detaljer	Antik-vit Lik befintligt
BALKONGRÄCKE	Smidje. Utformade lik befintlig	Svart
VINDSKIVOR/ TAKDETALJER	Trä	Antik-vit, matt
PORTAR, ENTREDÖRRAR	Trä, metall/ Rekonstruktion	Brun, svart, lik befintlig

BYGGLOVSHANDLING

INGARED 5:277 ALINGSÅS KOMMUN

arkonius
arkitektkontor

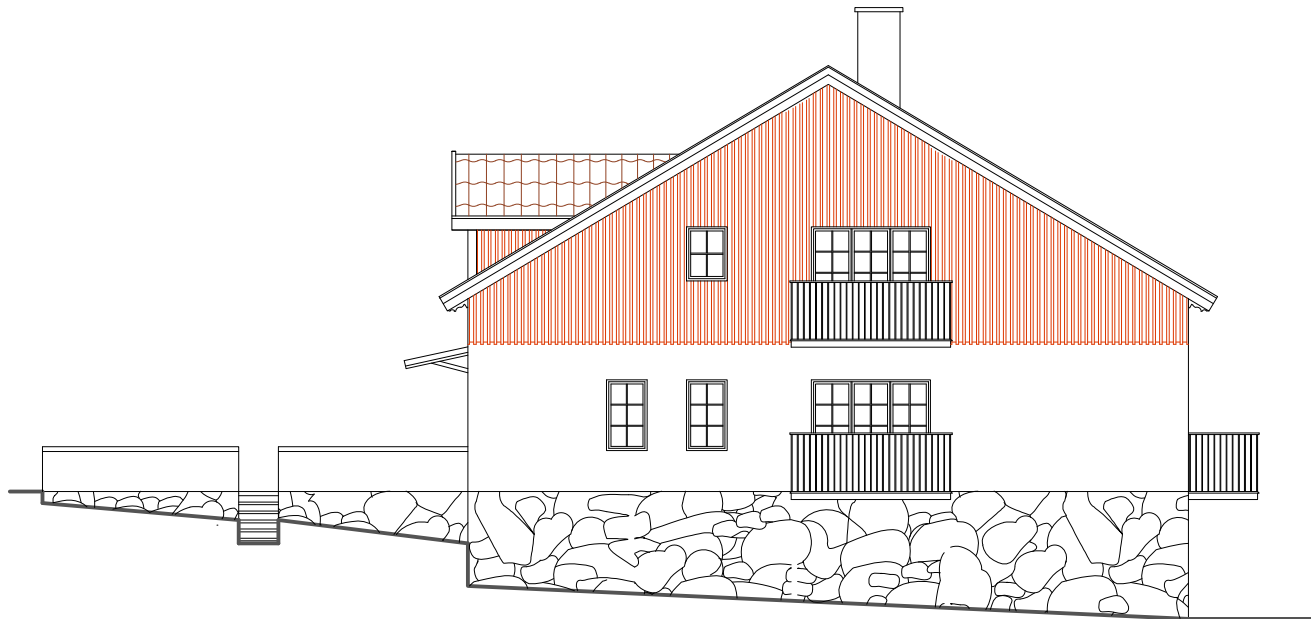
Hermelinsvägen 8 433 70 Sävedalen

ARBETSNUMMER	RITAD AV	HANDLÄGGARE
	NP	NP
DATUM	ANSVARIG	
2022-11-25	NP	

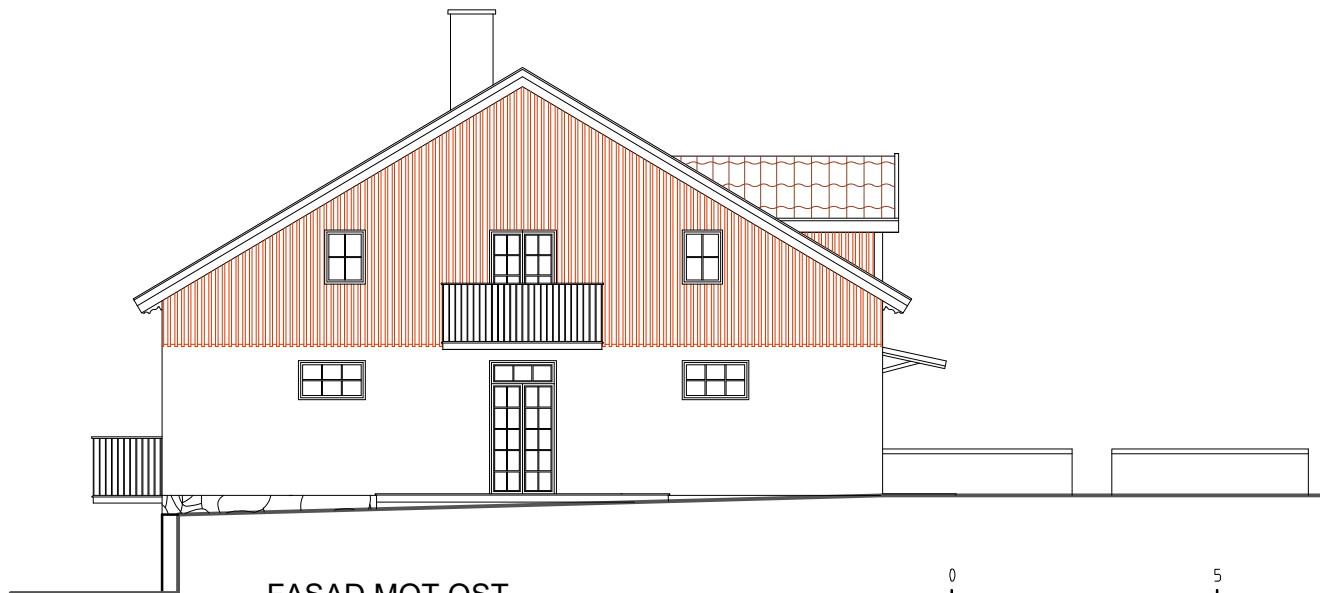
FASAD MOT NORR
NYTT UTSEENDE

SKALA	RITNINGSNUMMER	BET
1:100	A07	





FASAD MOT VÄST



FASAD MOT ÖST



	MATERIAL	KULÖR
FASADBEKLÄDNAD	Träpanel. Utformade lik befintliga profiler	Faluröd/Antik-vit, matt (lik befintlig)
TAK	Tegeltekpannor. Återavvändning/ kompensering med nya tekpannor i liknande utformning	Röd (lik befintlig)
FÖNSTER/DÖRRAR/ FASADELEMENT	Kulturfönster och fönsterdörrar. Utformade efter befintliga profiler med klassiska detaljer	Antik-vit Lik befintligt
BALKONGRÄCKE	Smidje. Utformade lik befintlig	Svart
VINDSKIVOR/ TAKDETALJER	Trä	Antik-vit, matt
PORTAR, ENTRÉDÖRRAR	Trä, metall/ Rekonstruktion	Brun, svart, lik befintlig

BYGGLOVSHANDLING

INGARED 5:277 ALINGSÅS KOMMUN

arkonius
arkitektkontor

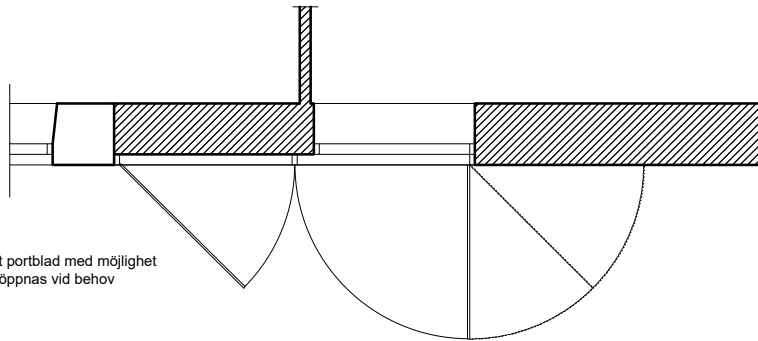
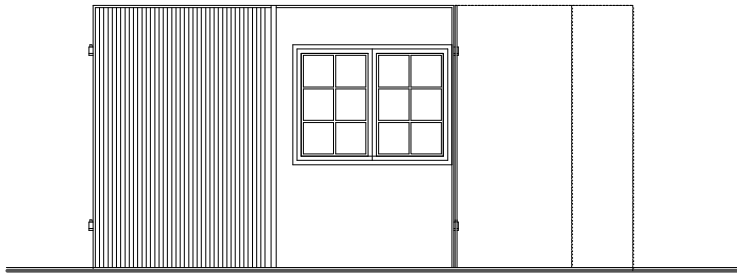
Hermelinsvägen 8 433 70 Sävedalen

ARBETSNUMMER	RITAD AV NP	HANDLÄGGARE NP
DATUM 2022-11-25	ANSVARIG NP	

FASADER MOT VÄST; ÖST
BEFINTLIGT UTSEENDE

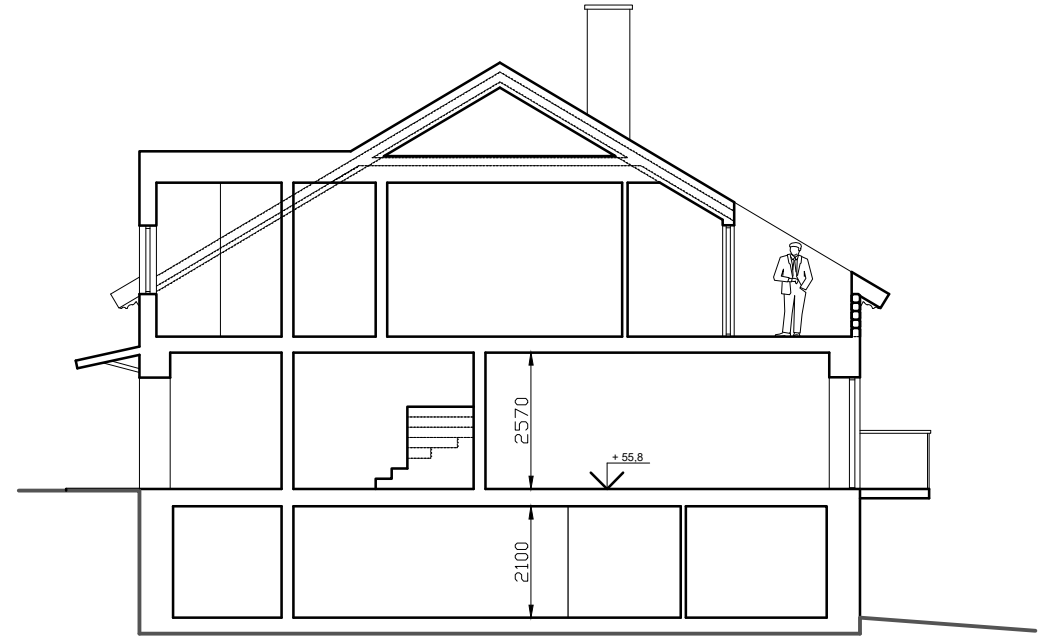
SKALA 1:100	RITNINGNUMMER A06	BET
----------------	----------------------	-----

A principschema för öppning av portblad



fast portblad med möjlighet att öppnas vid behov

öppningsbart portblad med möjlighet till fastläge i tre olika positioner: 0°, 45°, 90°; fixering av varje position utförs med hjälp av smidda metallkrokar av olika längder



SEKTION 1-1



BYGGLOVSHANDLING

INGARED 5:277 ALINGSÅS KOMMUN

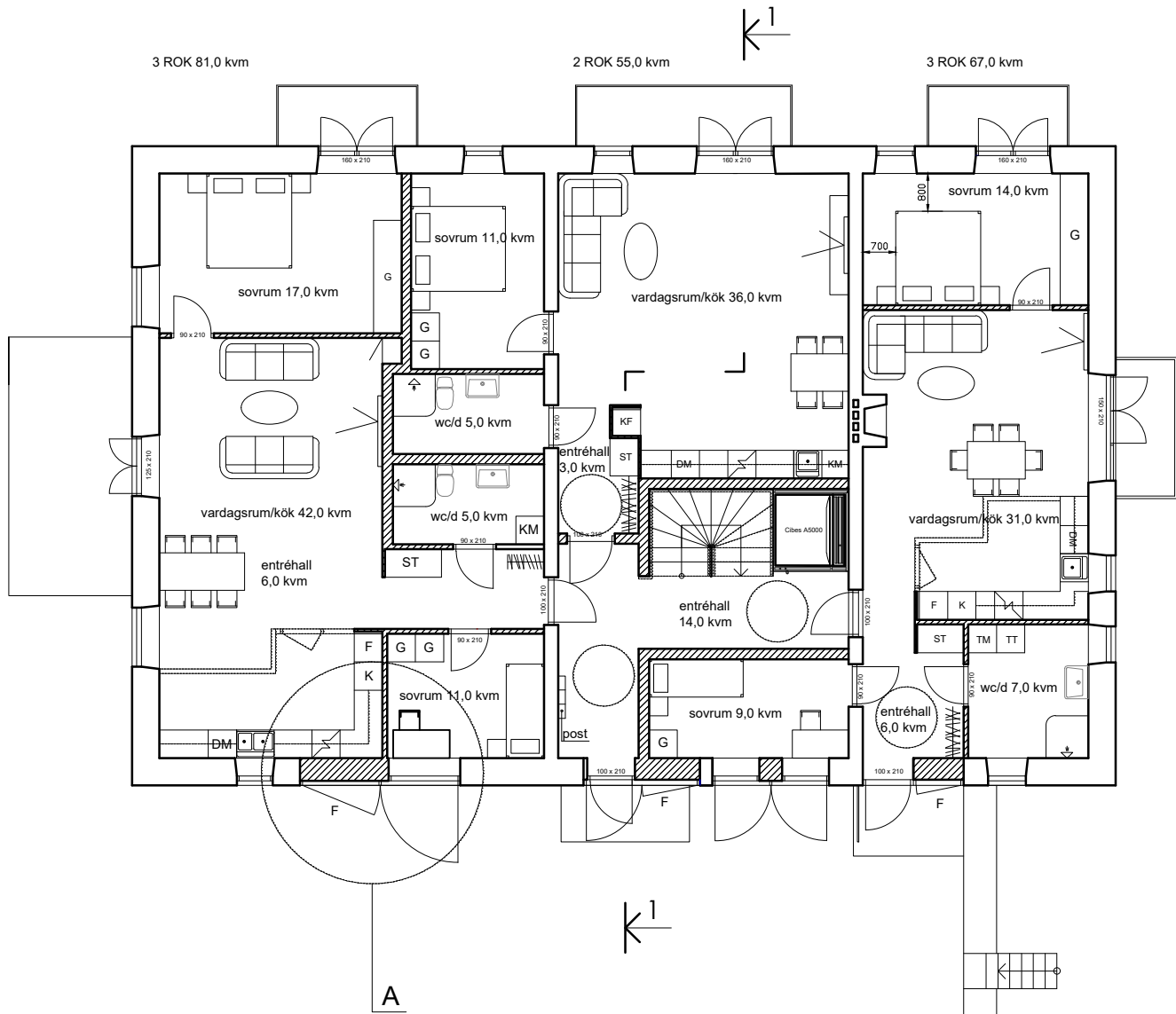
arkonius
arkitektkontor

Hermelinsvägen 8 433 70 Sävedalen

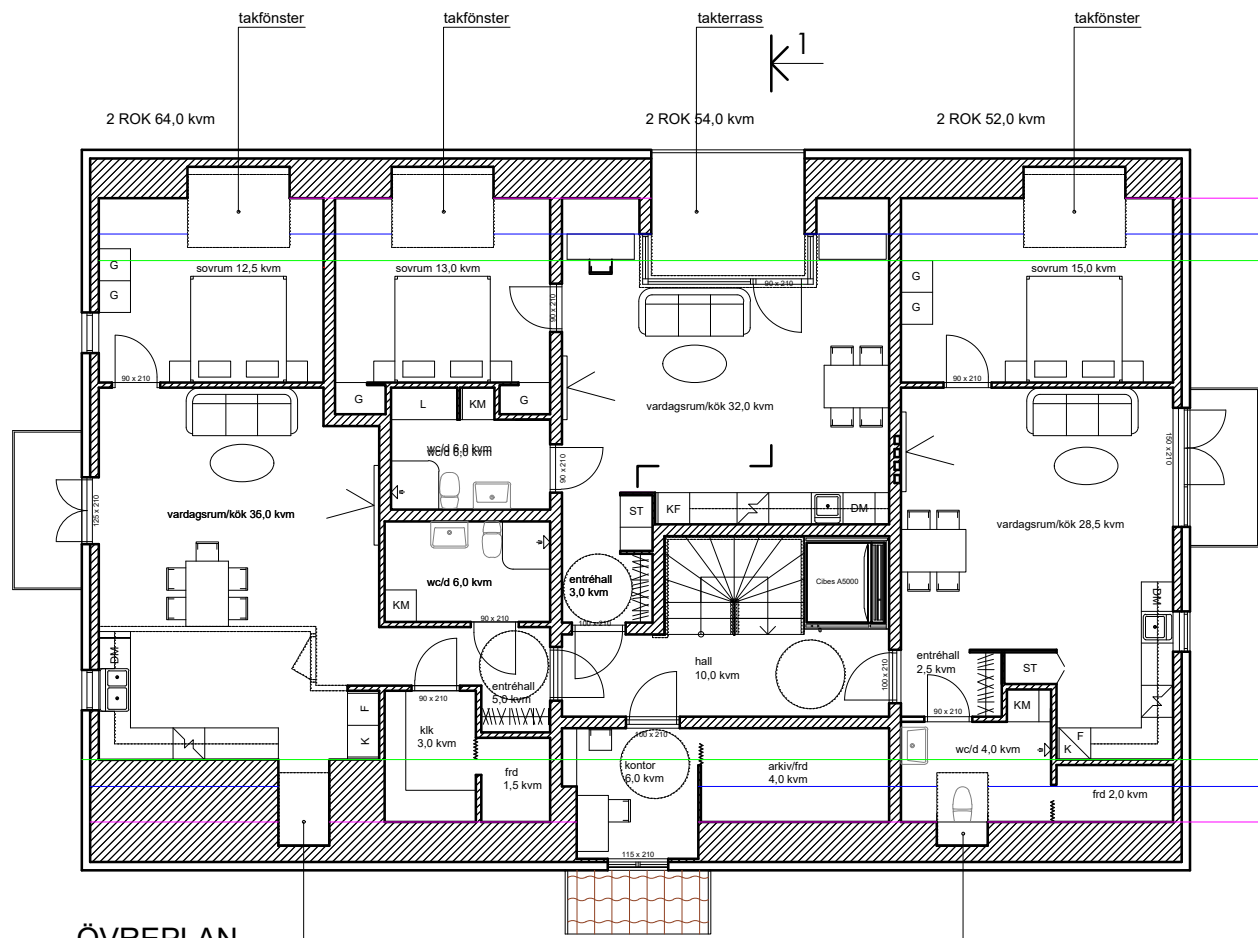
ARBETSNUMMER	RITAD AV	HANDLÄGGARE
	NP	NP
DATUM	ANSVARIG	
2022-11-25	NP	

SEKTION
NYTT UTSEENDE

SKALA	RITNINGNUMMER	BET
1:100 1:50	A05	



BYGGLOVSHANDLING		
INGARED 5:277 ALINGSÅS KOMMUN		
arkonius arkitektkontor <small>Hermelinsvägen 8 433 70 Sävedalen</small>		
ARBETSNUMMER	RITAD AV	HANDLÄGGARE
DATUM	ANSVARIG	
2022-11-25	NP	NP
OVRE PLAN NYTT UTSEENDE		
SKALA	RITINGSNUMMER	BET
1:100	A03	



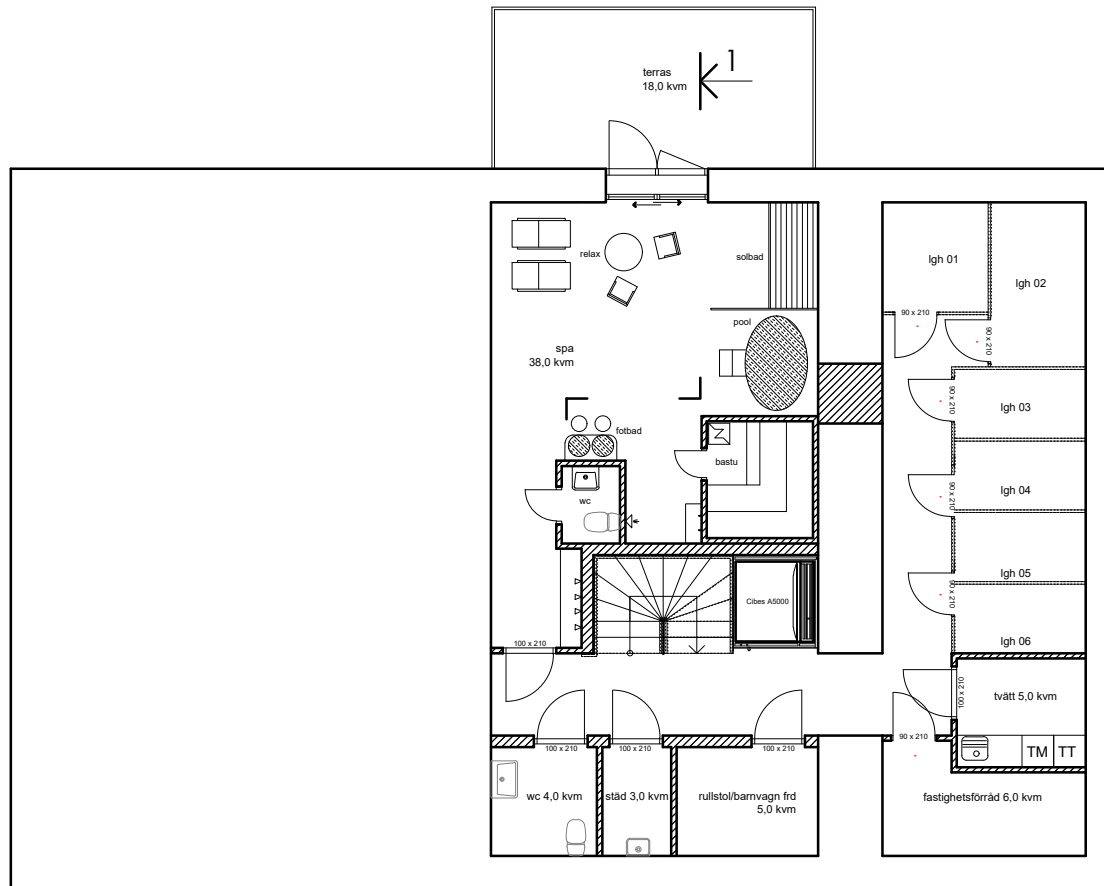
ÖVREPLAN

H=1200 under tak
H=1600 under tak
H=1900 under tak

H=1900 under tak
H=1600 under tak
H=1200 under tak



BYGGLOVSHANDLING		
INGARED 5:277 ALINGSÅS KOMMUN		
arkonius arkitektkontor Hermelinsvägen 8 433 70 Sävedalen		
ARBETSNUMMER	RITAD AV	HANDLÄGGARE
DATUM	ANSVARIG	
2022-11-25	NP	NP
ENTREPLAN NYTT UTSEENDE		
SKALA	RITNINGNUMMER	BET
1:100	A02	



KÄLLARPLAN



BYGGLOVSHANDLING		
INGARED 5:277 ALINGSÅS KOMMUN		
arkonius arkitektkontor <small>Hermelinsvägen 8 433 70 Sävedalen</small>		
ARBETSNUMMER	RITAD AV	HANDLÄGGARE
	NP	NP
DATUM	ANSVARIG	
2022-11-25	NP	
PLAN KALLARE NYTT UTSEENDE		
SKALA	RITNINGNUMMER	BET
1:100	A04	