


## Järta 1, Alingsås, brandtekniskt utlåtande angående inglasning av terrass.

Utlåtandet syftar till att redogöra för de brandtekniska åtgärder som krävs vid inglasning av terrass på rubricerat projekt.

### Allmänt

Uppdragsgivare 

Objektsadress: Kungsgatan 41C

Handläggande brandingenjör: Ingvar Svensson

Internkontrollerande brandingenjör: Anders Wallin

Underlag för utlåtandet har varit platsbesök genomfört av Brandingenjör Ingvar Svensson.

### Myndighetskrav

Följande myndighetskrav utgör underlag för utlåtandet:

- Boverkets byggregler BBR 29 (BFS 2011:6 med ändringar t o m BFS 2020:4).

### Förutsättningar

Berörd lägenhet är belägen på plan 5, översta plan.

Byggnaden bedöms hänföras till byggnadsklass Br1.

Verksamhetsklassen inom bostäder utgörs av Vk3A.

Berörd lägenhet är avskild gentemot angränsande lägenheter och trapphus i klass EI 60.

En inglasning ska utföras avskild i lägst klass E 30 gentemot ovanliggande brandcell liksom mot angränsande brandceller inom 0,5 meter.

Inglasningen kommer att vetta dels in mot berörd lägenhet och dels mot avskiljande yttervägg. Ovan taket till inglasningen finns luftningsöppningar i takfoten. Det är oklart om utrymmet ingår i lägenhetens brandcell.

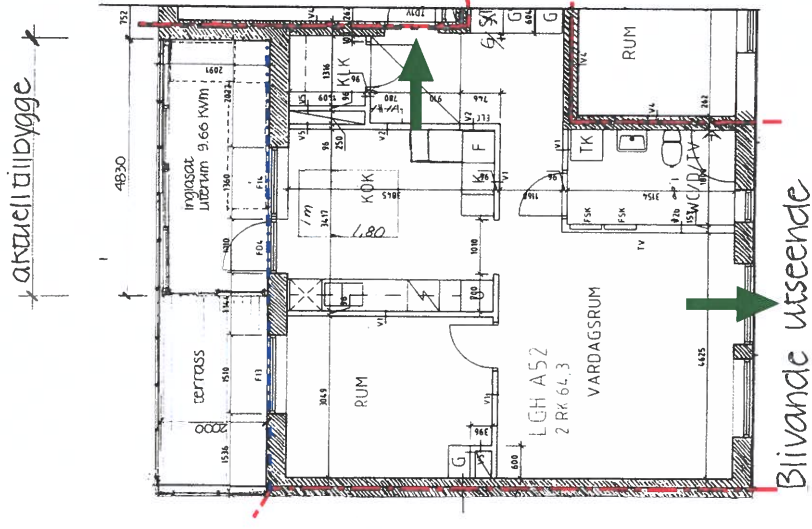
Utrymning kan ske dels via trapphuset och dels med hjälp av räddningstjänstens stegfordon från balkong vettande mot Alströmergatan. Terrassen utgör inte en utrymningsväg då den inte är tillgänglig för räddningstjänsten.

### Brandteknisk bedömning

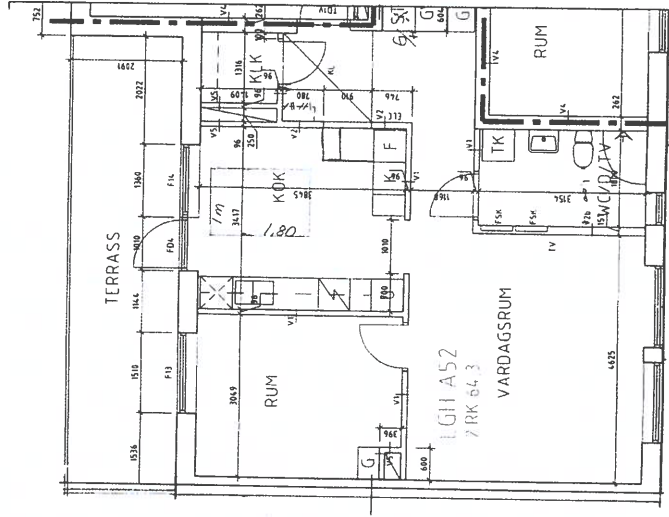
Den planerade inglasningen påverkar inte byggnadens brandskydd negativt under förutsättning att avskiljning utförs i klass EI 30 i takfot. Tätning kan ske med godkänd takfotsventil av typen Firebreather eller motsvarande för att bibehålla luftningsfunktionen. Tätningen ska passera inglasningen med minst en meter men rekommenderas att utföras i takfotens hela längd dvs även ovan befintlig markis då befintligt fönster vetter ut mot terrassen utanför inglasningen.

### Bilaga

Brandskiss daterad 2025-01-07



Bilvärd utseende



Befintligt utseende

Skala 1:100 0 1 2 3 4 5 m

Alingsås 7 okt 2024

ritat av: Tinas Örnklund, arkitekt (msa)

tel: 0736.58 22 94

BYGGLOVHANDLING 1.

Kv Järta 1

Alingsås Kommun

Tillbyggnad inglasat uterum på altan plan 5

Befintligt och bilvärd utseende plan

<b>BRANDSKISS</b>	
<b>BRANDKONSULTEN</b>	
08 505 344 00   www.brandkonsulten.se	
Ingvar Svensson Handläggare	2025-01-07 Datum
1 Sidor	
• • •	Brandcellsgräns EI 30 (takfot)
- - -	Brandcellsgräns EI 60 (befintligt)
↑	Utrymning (befintligt)