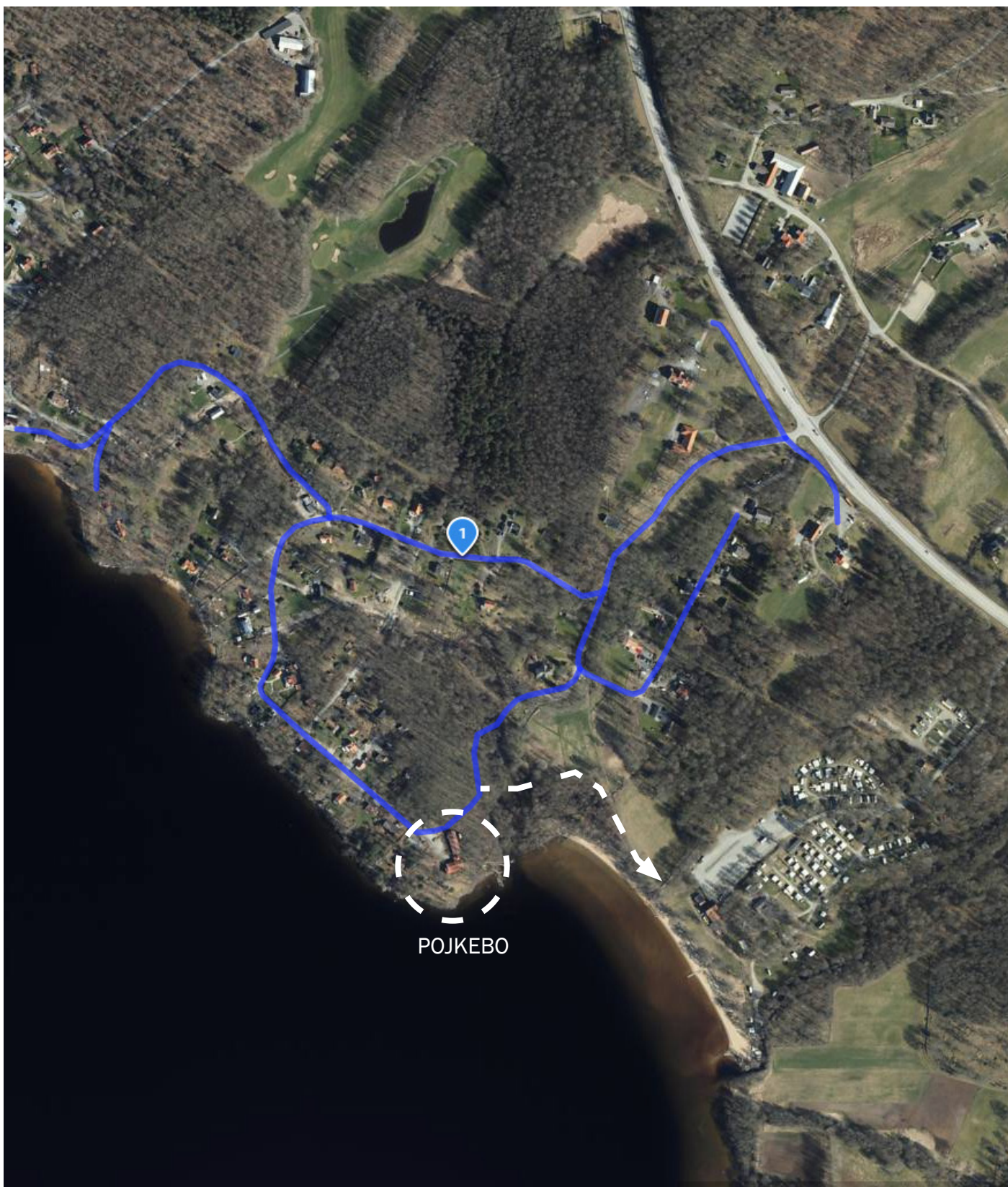




Fastigheten Alingsås-Hulabäck 2:20
Kommun: Alingsås
Beräknad area bef fastighet: 4 624 m²



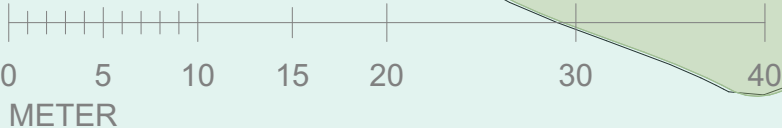
Pojkebovägen enligt Eniro (blå linje). Kopplingarna mot Lygnared, även mot campingen, kan utvecklas mer för att tillgängliggöra området.

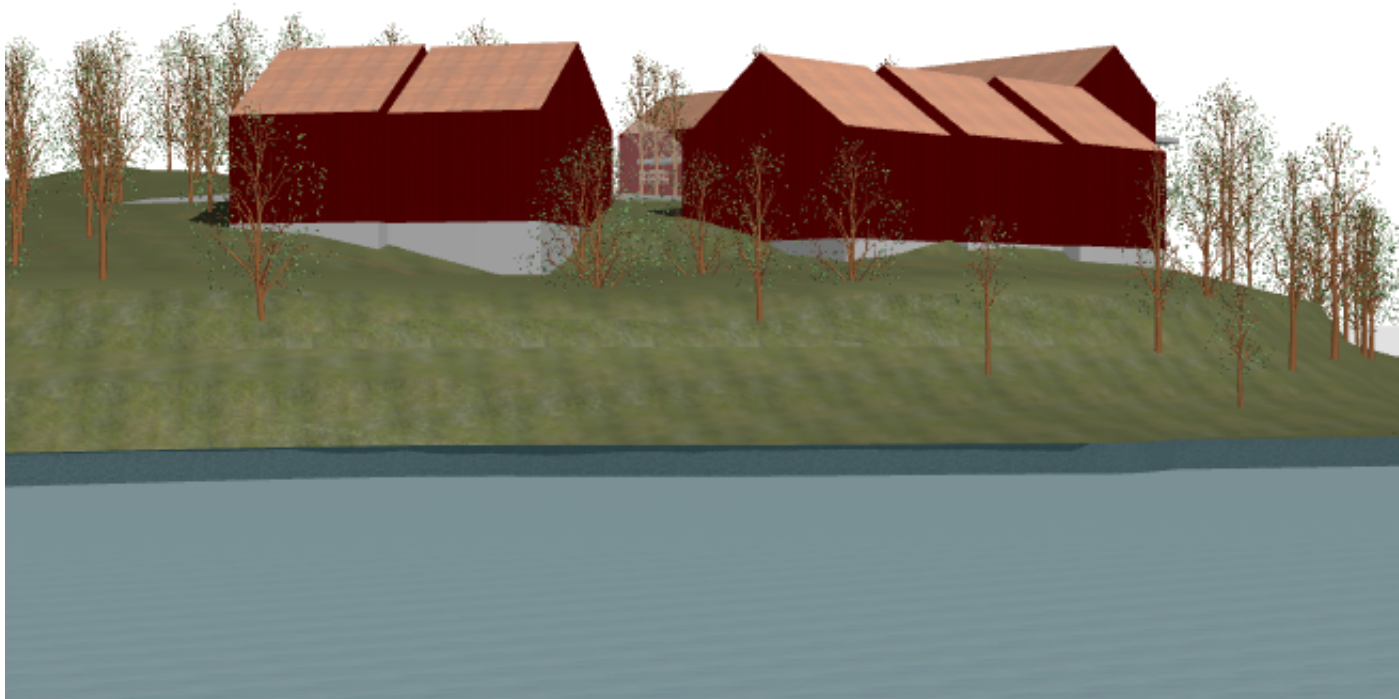
Idéskiss för hur Pojkebo kan utvecklas. Nya bostäder är placerade ungefär där de befintliga byggnaderna finns, runt en gemensam gårdsbildning. De ligger inom det nuvarande byggrättsområdet.

Avtrycket på marken (BYA) föreslås bli ca 700 kvm (bef byggnader ca 460 kvm). Byggnaderna är i två plan med ca 15 bostäder. BTA är ca 1300 kvm.



SKALA 1:400





Volymskiss från sjön



Volymskiss gårdbildningen