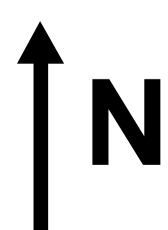


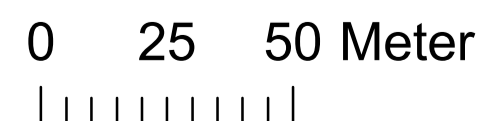
GRUNDKARTEBETECKNING

- Forminnen
- Staket, Mur
- Fastighetsgräns
- Träd
- Traktgräns
- Slänt
- Byggnad
- Etskåp
- Vägkant
- Belysningsstolpe
- Höjddkurvor

Grundkartan är upprättad av Samhällsbyggnadsförvaltningen i Alingsås kommun, Aktualitetsdatum 2023-11-01.
Koordinatsystem i plan: SWEREF99 12 00
Höjdsystem: RH 2000



A1: Skala 1:1 500
A3: Skala 1:3000



ALINGSÅS
KOMMUN

GRANSKNINGSHANDLING
DETALJPLAN FÖR ALINGSÅS
STADSSKOGEN 1:1, ETAPP 4
Dnr: 2021.147 KS
Alingsås den 3 november 2023

Emelie Aspeheim-S
Planarkitekt

Åsa Jönsson
Planchef

PLANBESTÄMMELSER

GRÄNSBETECKNINGAR

- Planområdesgräns
- Användningsgräns
- Egenskapsgräns

ANVÄNDNING AV MARK OCH VATTEN

Allmänna platser med kommunalt huvudmannskap

- GATA, PBL 4 kap. 5 § 1 st 2 p.
- Naturområde, PBL 4 kap. 5 § 1 st 2 p.
- Park med skogskaraktär, PBL 4 kap. 5 § 1 st 2 p.

Kvartersmark

- Bostäder, PBL 4 kap. 5 § 1 st 3 p.
- Tekniska anläggningar, PBL 4 kap. 5 § 1 st 3 p.
- Skola, PBL 4 kap. 5 § 1 st 3 p.
- Parkering, PBL 4 kap. 5 § 1 st 3 p.

EGENSKAPSBESTÄMMELSER FÖR KVARTERSMARK

Omfattning

- Högsta nockhöjd i angivet värde i meter över gatan, PBL 4 kap. 11 § 1 st 1 p.
- Endast komplettenbyggnad får placeras, PBL 4 kap. 11 § 1 st 1 p.

- e₁** Största tillåtna byggnadsarea vid uppförande av flerbostadshus är 20% av fastighetsarean, dock maximalt 200 kvm/enhet. Största tillåtna byggnadsarea för komplettenbyggnader vid uppförande av flerbostadshus är 7,5 % av fastighetsarean. Största tillåtna byggnadsarea vid uppförande av friliggande enbostadshus är 20% av fastighetsarean, dock maximalt 150 kvm. Komplettenbyggnader inkluderas i byggnadsarean. Största tillåtna byggnadsarea vid uppförande av grupphus (radhus, parhus och kedjehus) är 25 % av fastighetsarean. Komplettenbyggnader inkluderas i byggnadsarean. Största tillåtna byggnadsarea för skola är 20% av fastighetsarean. Största tillåtna byggnadsarea för komplettenbyggnader vid uppförande av skola är 7,5 % av fastighetsarean. PBL 4 kap. 11 § 1 st 1 p.

- Högsta nockhöjd är angivet värde i meter över angivet nollplan, PBL 4 kap. 11 § 1 st 1 p.

Fastighet

- d₁₀** Minsta fastighetsstorlek för radhus, kedjehus och parhus är angivet värde i m², PBL 4 kap. 18 § 1 st

Placering

- Marken får inte förses med byggnad, PBL 4 kap. 16 § 1 st 1 p.

Utformning

- Minsta takvinkel är angivet värde i grader, PBL 4 kap. 16 § 1 st 1 p.
- f₁** Fasad ska utföras av trä, puts eller tegel, PBL 4 kap. 16 § 1 st 1 p.
- f₂** Pulpettak får inte uppföras. Takfot ska vara minst 20 centimeter, PBL 4 kap. 16 § 1 st 1 p.
- f₃** Vid uppförande av bostad ska uteplats placeras mot ljuddämpad sida, PBL 4 kap. 16 § 1 st 1 p.

Utförande

- b₁** Högst 30% av marken får hårdgöras, PBL 4 kap. 16 § 1 st 1 p.
- b₂** Marken får inte hårdgöras, PBL 4 kap. 16 § 1 st 1 p.
- b₃** Nivå på färdigt golv ska vara minst 40 cm över nivån på närmaste del av gata, PBL 4 kap. 16 § 1 st 1 p.

EGENSKAPSBESTÄMMELSER ALLMÄN PLATS

Utformning

- Lekplats, PBL 4 kap. 5 § 1 st 2 p.

Mark

- dagvattendike, PBL 4 kap. 5 § 1 st 2 p.
- dagvattendamm, PBL 4 kap. 5 § 1 st 2 p.
- våtmark, PBL 4 kap. 5 § 1 st 2 p.
- +0,0** Markens höjd över nollplanet, PBL 4 kap. 5 § 1 st 2 p.

Utfart

- Utfartsförbud, PBL 4 kap. 9 §

ADMINISTRATIVA BESTÄMMELSER

Genomförandetid

- Genomförandetiden är 5 år från den dagen planen vinner laga kraft., PBL 4 kap. 21 §

Beslutsdatum	Instans
2021-09-06	KS
Granskning	
Antagande	
Lagakraft	