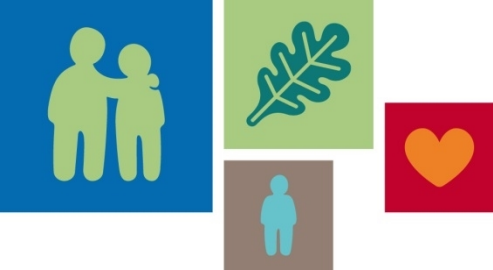


Program för vård och omsorg vid demenssjukdom 2018

-revidering av program från 2016



Målbild

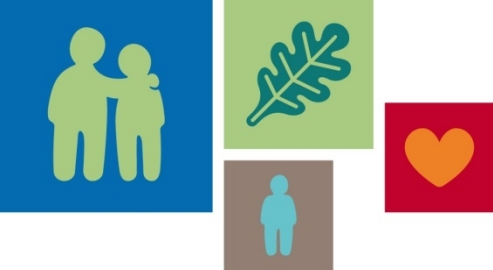
Vården och omsorgen är personcentrerad och kännetecknas av ett salutogent förhållningssätt. Målet är att vardagen är begriplig, meningsfull och hanterbar. Därtill att det finns möjlighet att delta i individuellt anpassad fysisk aktivitet.

Miljön kännetecknas av trygghet och tillgänglighet, är personligt utformad och hemlik.



Programmets syfte

- Fastställa lokala riktlinjer för arbetet med personer som har en demenssjukdom och för personer som ännu inte fått diagnos därtill för deras anhöriga
- Att chefer ska kunna använda sig av programmet vid styrning och ledning av sin verksamhet
- Att programmet ska kunna användas som informationskälla i det dagliga arbetet av alla yrkesgrupper som arbetar med vård och omsorg av personer med demenssjukdom och deras anhöriga



Programmets utgångspunkter:

- Lagstiftning
- Nationella värdegrunden för äldreomsorgen
- Nationella Riktlinjer för vård och omsorg vid demenssjukdom
- Alingsås kommuns kvalitetskrav för hemtjänst, särskilt boende och hemsjukvård

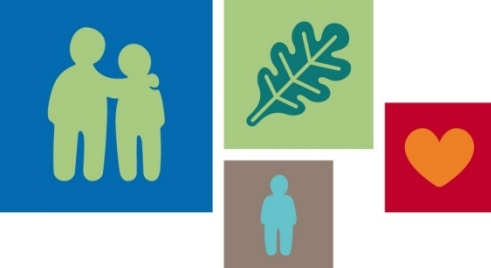
Målgrupper:

- Primära målgrupperna är chefer och personal som i sitt arbete har kontakt med personer med demenssjukdom och för personer som ännu inte fått diagnos och deras anhöriga
- Ytterligare målgrupper är personer med demenssjukdom, personer som ännu inte fått diagnos och deras anhöriga, politiker i kommunen och invånare som vill informera sig om vård och omsorg vid demenssjukdom



Vad är nytt vad är kvar?

- Merparten av innehållet känns igen
- Uppdaterat siffror och statistik
- Flödesordningen lite förändrad
- Uppdaterat länkar
- Förord borttaget då denna revidering inte varit ett projekt
- Utvecklingsområden och förslag borttaget

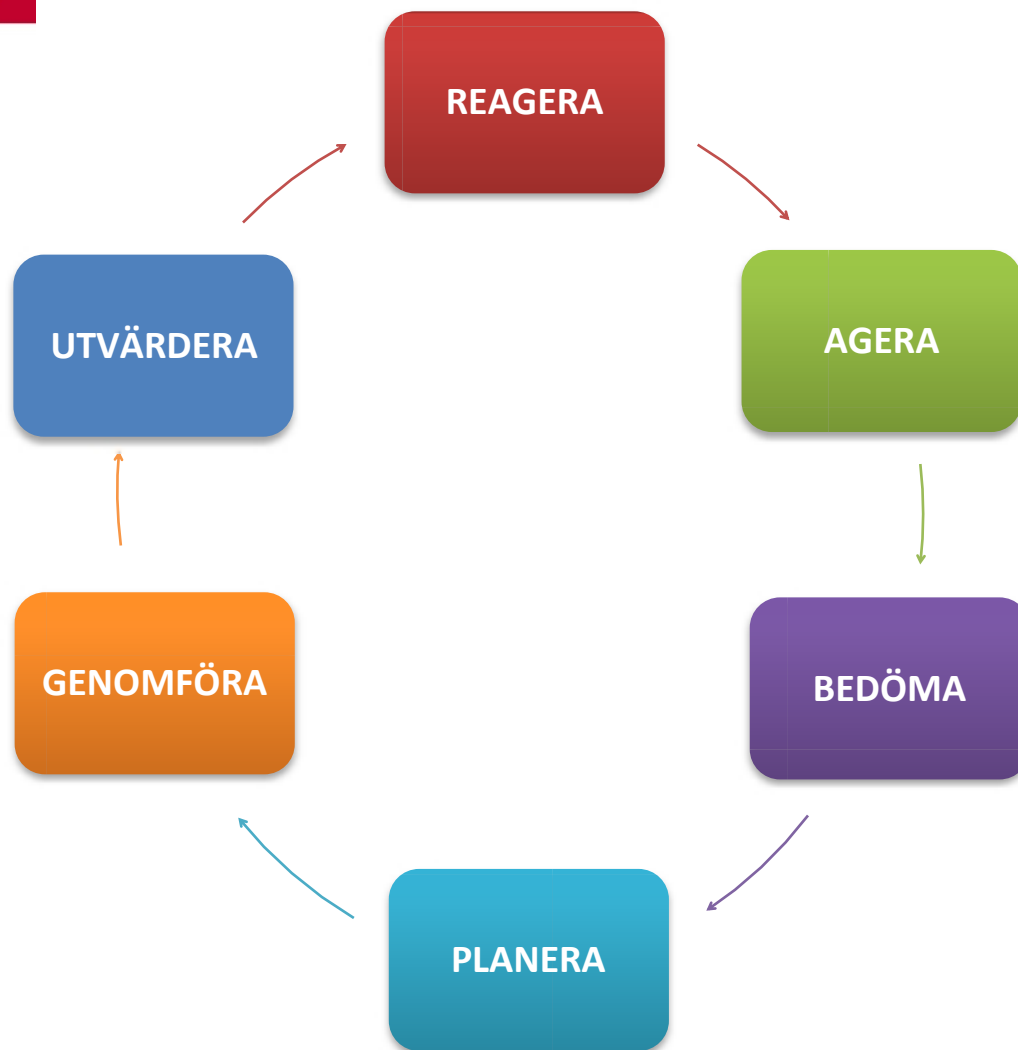
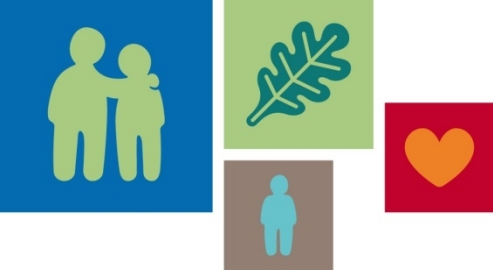


Innehåll

1 Kommunens målbild för vård och omsorg vid demenssjukdom.....	2
2 Programmets användningsområde.....	2
2.1 Programmets utgångspunkter	2
2.1.1 Lagar och andra styrdokument.....	2
2.1.2 Arbetssätt och förhållningssätt.....	2
2.2 Målgrupper	3
3 Vad är demenssjukdom?.....	3
3.1 Symtom vid demens	4
3.2 Hur vanligt är demens?.....	4
3.3 Är det möjligt att förebygga demens?.....	5
3.4 Kostnader för demens	5
3.5 Statistik kring demens för Alingsås kommun 2018.....	6
4 Västra Götalandsregionens (VGR) ansvar för personer med demenssjukdom.....	6
4.1 Demensutredning	6
4.2 Samverkan mellan VGR och kommunen.....	6
5 Kommunens verksamheter för personer med demenssjukdom.....	7
5.1 Social service.....	7
5.1.1 Demenssjuksköterska.....	7
5.1.2 Stödpersoner (erbjuds vid diagnostiserad demenssjukdom).....	7
5.1.3 Anhörigstöd	7
6 Arbetsgång i Alingsås kommun vid misstanke om demenssjukdom	11
Referenser.....	19

Några av länkarna i dokumentet nås endast av anställda i Alingsås kommun. Vill du komma åt informationen och ej är anställd i kommunen kontakta:

Demenssjuksköterska Per-Olof Åström tel. 0322-616877.





Frågor med svar kring demensprogrammet

- Vad har hänt sedan *"Program för vård och omsorg vid demenssjukdom 2016"* skrevs?
- Har implementeringen av programmet fallit väl ut?
- Hur har programmet mottagits i verksamheterna?
- Hur har programmet mottagits av anhöriga?
- Används programmet?
- Stämmer Alingsås kommuns program överens med Socialstyrelsens nationella riktlinjer?





**TILLSAMMANS
SKAPAR VI
ALINGSÅS**



ALINGSÅS
KOMMUN