

Datum: 2022-06-1706-16
Handläggare: Erika Lennartsson
Direktnr:
Diariennr: 2022.201 SBN

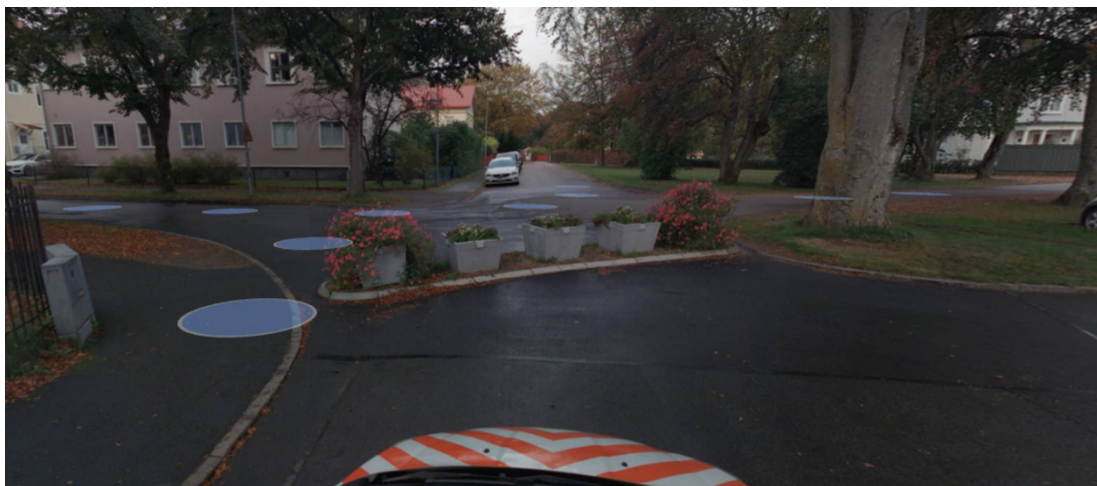
Samhällsbyggnadsnämnden

Bilaga 1 Öppning av Södra Strömgatan

Korsningen Västra Ringgatan/Viktoriagatan är mycket ansträngd under högrafiktimmarna. Med den planerade exploateringen på Mjörnstranden kommer situationen på sikt att bli ännu mer ansträngd. Som en åtgärd för att avlasta korsningen vill därför Samhällsbyggnadsförvaltningen ta bort avstängningen på Södra Strömgatan i höjd med Gustav Adolfsgatan, se blå ring i första bilden nedan. Borttagning av avstängningen förväntas innebära att viss trafik, framförallt trafik till och från de östra delarna av Sörhaga, kommer att använda korsningen Södra Strömgatan/Västra Ringgatan istället för korsningen Viktoriagatan/Västra Ringgatan. En minskning av trafiken genom korsningen Viktoriagatan/Västra Ringgatan skulle förbättra denna korsnings framkomlighet, och således skapa ett mer robust trafiksystem för framtida exploatering.

I dagsläget är Södra Strömgatan avstängd för genomfart strax öster om Gustav Adolfsgatan, se bilder nedan. Avstängningen går enkelt att avlägsna. Vidare behöver ett par längsgående gatuparkeringsplatser längs Södra Strömgatan, väster om korsningen med Gustav Adolfsgatan tas bort för att tillskapa en bredare yta för möten mellan motorfordon.





Om eller när trafikmängderna ökar och eventuellt skapar bullerproblematik föreslås i första hand en enkelriktning av Oscarsgatan och Gustav Adolfsgatan, samt en enkelriktning av Sävavägens mest östra del. Trafik skulle i så fall vara tillåtet söderut på Oscarsgatan, norrut på Gustav Adolfsgatan och österut på Sävavägens mest östra del. Om bullernivåerna ändå visar sig bli för höga i framtiden längs berörda gator behöver ytterligare åtgärder vidtas. Dessa skulle kunna vara bulleråtgärder eller att anslutningen stängs igen. En avgörande faktor för vilken av åtgärderna som väljs är finansiering.

För att skapa bättre framkomlighet vid korsningen Södra Strömgatan/Västra Ringgatan har en konsultutredning tagit fram ett utformningsförslag för en cirkulation på platsen. Enligt förslaget skulle en cirkulationsplats med radie 13,5 meter inrymmas. Denna utformning är hämtad från Göteborgs Tekniska Handbok och framkomlighet för buss i linjetrafik löses genom att dessa använder cirkulationens brätte.