
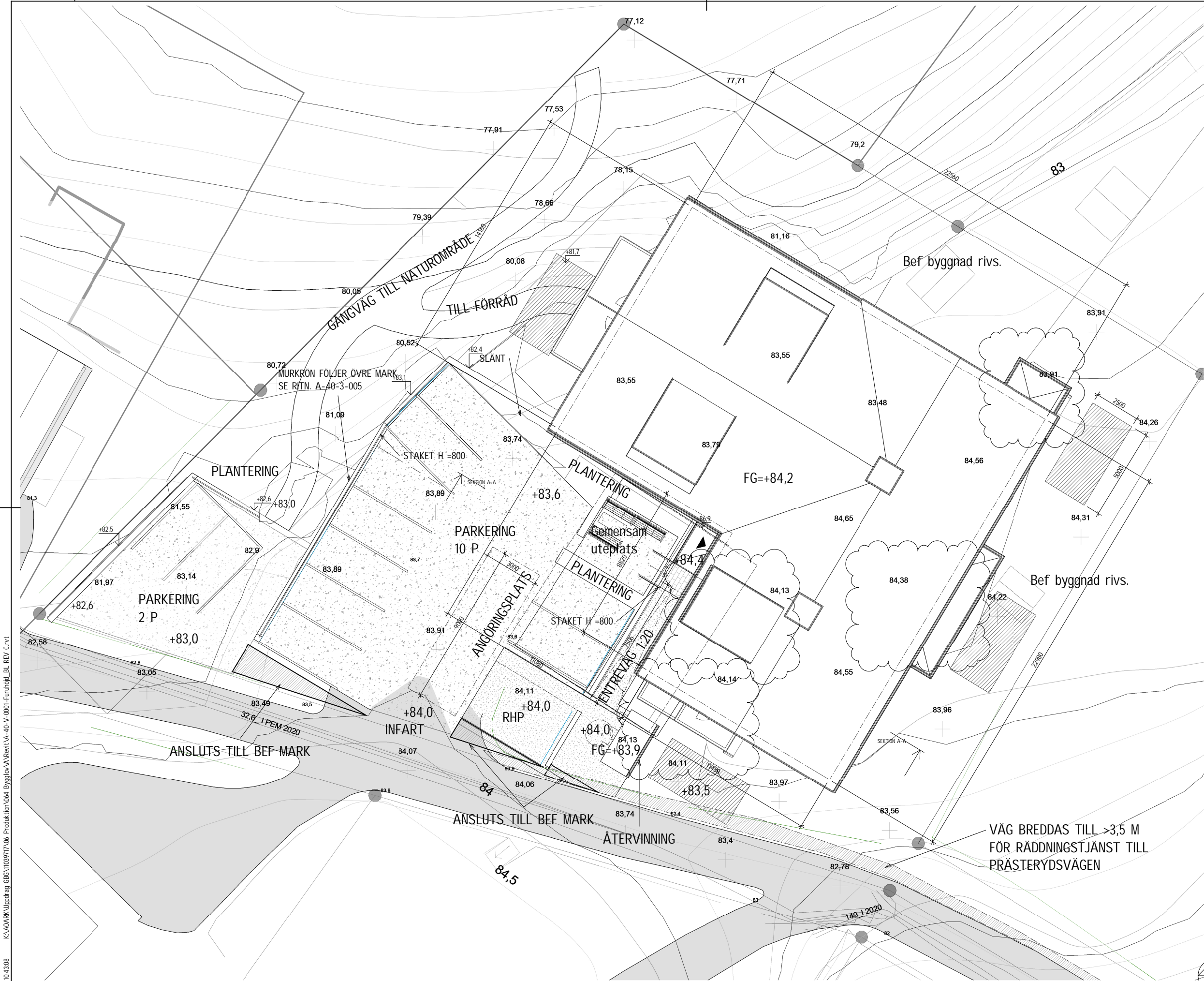




B	Enl. Rev PM 2	2025-10-22	
A	Enl. Rev PM 1	2025-03-14	JS
BET	ÄNDRINGEN AVSER	DATUM	SIGN
BYGGLOVSHANDLING			
Furuhojd 7			
FURUHOJD 7			
 <div> <div>PE Teknik &amp; Arkitektur</div> <div>pe.se</div> </div>			
UPPRAGNINGNUMMER 11039717		RITAD/KONSTRUERAD AV JS	
DATUM 2024-12-04		UPPRAGSANSVARIG Jakob Seidal	
NYBYGGNAD AV FLERBOSTADSHUS			
NYBYGGNADSKARTA			
SKALA A1 A3	NUMMER A-01-0-001		BET B

2025-10-22 10:43:08 K:\ADARK\Uppdrag G86\11039717\06 Produktion\064 Bygglöva\Rev\A-01-V-0001-Furuhöjd\_BI\_REV\_C.rvt



FÖRKLARINGAR

- +HÖJDER I METER. ÖVRIGA MÅTT I MILLIMETER
- MARK ANSLUTS TILL BEFINLIG I TOMTGRÄNS
- LUTNING PÅ TILLGÅNGLIGA YTOR UNDERSTIGER 2% UTOM RAMP TILL ENTRE
- = GRUSYTA TYP SLOTTSGRUS
- = ASFALT
- = UPPSTÄLLNINGSYTA FÖR STEGE
- ÖVRIGA YTOR GRÄS
- BEF HÖJDER XX.XX
- BLIVANDE HÖJDER +XX.X
- BEF HÖJDKURVA SOM ÄNDRAS
- - - BLIVANDE HUSLIV
- LOD UTFÖRS I ERFORDERLIG OMFATTNING

AREOR:  
FASTIGHET: 1714 m<sup>2</sup>  
BYGGRÄTT: 1714x 1/3= 571,3 m<sup>2</sup>  
BYA: 462,8 m<sup>2</sup> ink. mätvärda balkonger  
BTA: 1263 m<sup>2</sup>  
BOA: 838,7 kvm

Number	Name	Area
1001	3 ROK	72,2 m <sup>2</sup>
1002	3 ROK	72,2 m <sup>2</sup>
1003	3 ROK	71,3 m <sup>2</sup>
1004	2 ROK	48,7 m <sup>2</sup>
1005	4 ROK	86,2 m <sup>2</sup>
1101	2 ROK	48,8 m <sup>2</sup>
1102	4 ROK	93,5 m <sup>2</sup>
1103	3 ROK	72,2 m <sup>2</sup>
1104	3 ROK	72,2 m <sup>2</sup>
1105	3 ROK	71,3 m <sup>2</sup>
1201	2 ROK	49,0 m <sup>2</sup>
1202	4 ROK	81,0 m <sup>2</sup>
Grand total:		12 838,7 m <sup>2</sup>

12 lägenheter  
Parkering: 12 p (1 p/lgh)  
Cykelparkering: 30 st (2,5 /lgh)

C	Enl. Rev PM 2	2025-10-22	
B	Utsnitt Sitplan, Breddning av våg för Räddningstjänst	2025-05-05	JS
A	Enl. Rev PM 1	2025-03-14	JS
BET	ÄNDRINGEN AVSER	DATUM	SIGN

BYGGLOVSHANDLING

Furuhöjd 7  
FURUHÖJD 7



PE Teknik & Arkitektur  
Arkitekt  
ps.se

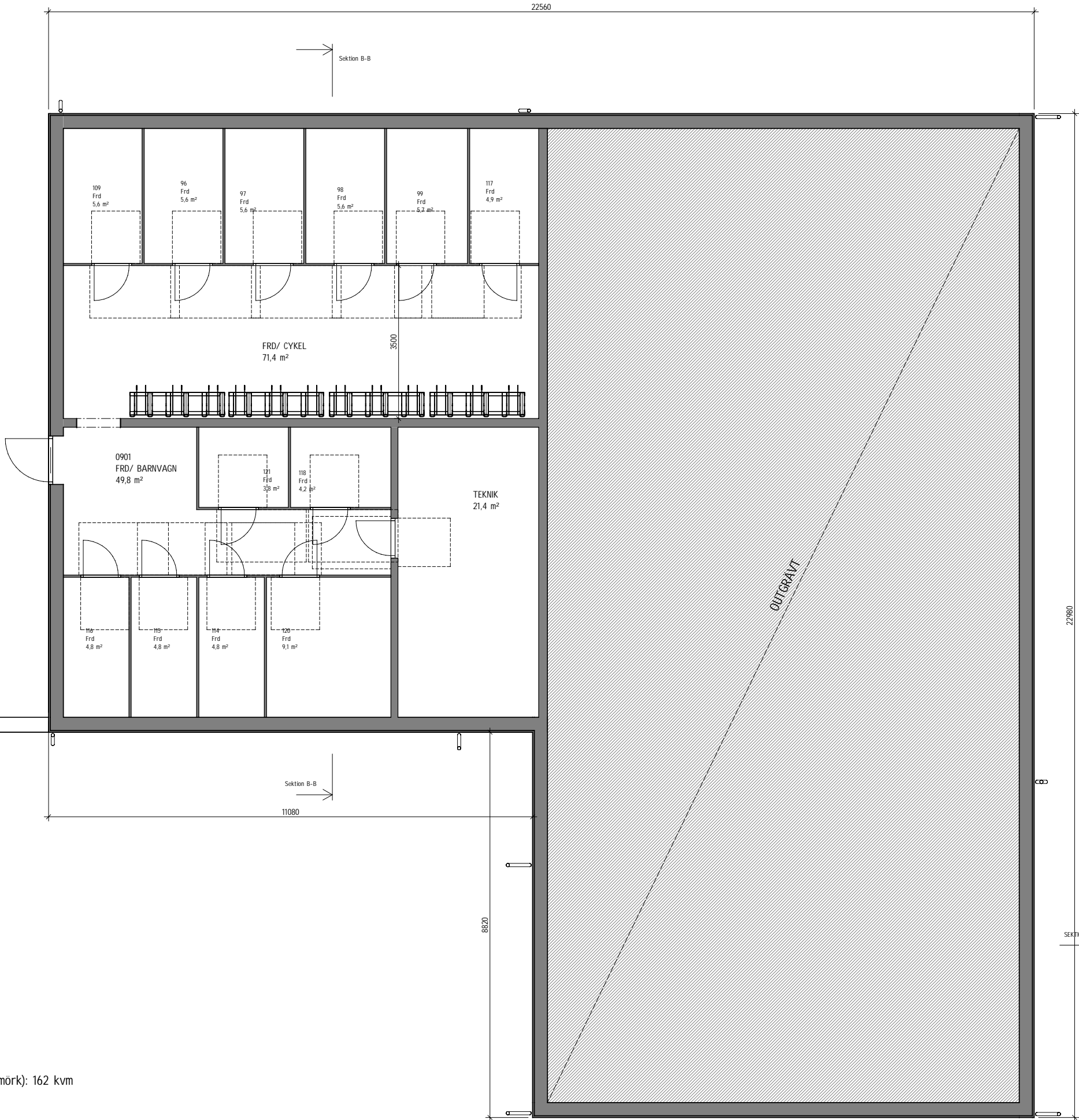
UPPDRAGSNUMMER 11039717	RITADKONSTRUERAD AV JS	HANDLAGGARE JS
DATUM 2024-12-04	UPPDRAGSANSVARIG Jakob Seidal	

NYBYGGNAD AV FLERBOSTADSHUS  
SITUATIONSPLAN

SKALA A1 1:100 A3 1:200	NUMMER A-01-0-002	BET C
-------------------------------	----------------------	----------

SEKTION A-A

BTA (mörk): 162 kvm



## FÖRKLARINGAR

- PLUSHÖJDER ANGES I METER.
- ÖVRIGA MÅTT ANGES I MILLIMETER.
- INVÄNDIGA DÖRRAR 9 M OM EJ ANNAT ANGES
- ENTRÉDÖRRAR 10 M OM EJ ANNAT ANGES
- FRIYTA FÖR TILLGÅNGLIGHET
- ..... TILLVALSVÄGGAR
- .-.- TAKHÖJD 1900 mm

- G = GARDEROB
- ST = STADSKÅP
- L = LINNESKÅP
- S = SKAFFERI
- K/F = KOMBISKÅP KYL OCH FRYS
- K = KYLSKÅP
- KM = KOMBIMASKIN
- DM = FÖRBETT FÖR DISKMASKIN
- TT = TÖRKTUMLÄRE
- TM = TVÄTTMASKIN
- HT = HÄNDBÄSKONTAKT
- AK = ARMBÄSKONTAKT
- UL = UPPSTIGNINGSLUCKA
- RL = RÖKLUCKA
- STPR = STUPRÖR
- BH = BRÖSTNINGSHÖJD (FRÅN ÖVERKANT FÄRDIGT GOLV)
- TV = PLATS FÖR TV
- ELC = ELCENTRAL
- PB = POSTBOXAR

## FÖRESKRIFTER

BYGGNADEN UTFÖRS ENLIGT BBR 29,  
ALLMÄNNA RÅD GÄLLER SOM FÖRESKRIFTER.

A	Enl. Rev PM 1	2025-03-14	JS
BET	ÄNDRINGEN AVSER	DATUM	SIGN
BYGGLOVSHANDLING			
Furuhöjd 7 FURUHÖJD 7			
<div>PE</div> <div>Teknik &amp; Arkitektur</div> <div>Arkitekt</div> <div>pe.se</div>			
UPPDRAGSNUMMER	11039717	RITAD/KONSTRUERAD AV	JS
DATUM	2024-12-04	HANDLAGGARE	JS
UPPDRAGSANSVARIG Jakob Seidal			
NYBYGGNAD AV FLERBOSTADSHUS KÄLLARPLAN			
SKALA A1 1:50 A3 1:100	NUMMER A-40-1-109		BET A





## FÖRKLARINGAR

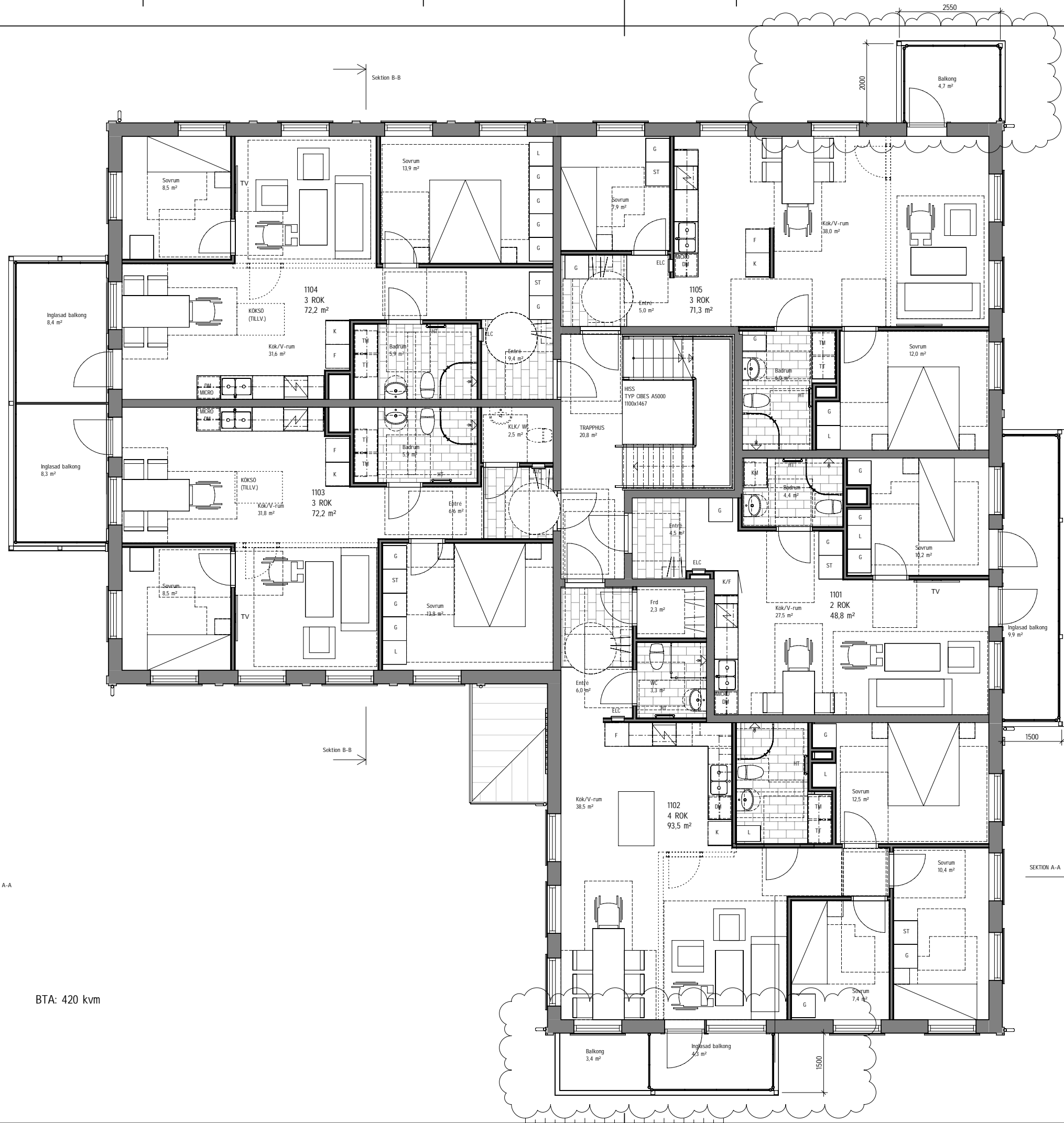
- PLUSHÖJDER ANGES I METER.
- ÖVRIGA MÅTT ANGES I MILLIMETER.
- RIVANDIGA DÖRRAR 9 M OM EJ ANNAT ANGES
- ENTRÉDÖRRAR 10 M OM EJ ANNAT ANGES
- ---- FRYTTA FÖR TILLGÅNGLIGHET
- ..... TILLVALSVAGGAR
- - - - TAKHÖJD 1900 mm

- G = GARDEROB
- ST = STÅDSKÅP
- L = LINNESKÅP
- S = SKAFFERI
- K/F = KOMBISKÅP KYL OCH FRYS
- K = KYLSKÅP
- KM = KOMBIMASKIN
- DM = FÖRBERETT FÖR DISKMASKIN
- TT = TÖRKTUMLÄRE
- TM = TVÄTTMASKIN
- HT = HANDDUKSTÖRK
- AK = ARMBÄGSKONTAKT
- UL = UPPSTIGNINGSLUCKA
- RL = RÖKLUCKA
- STPR = STUPRÖR
- BH = BRÖSTNINGSHÖJD (FRÅN ÖVERKANT FÄRDIGT GOLV)
- TV = PLATS FÖR TV
- ELC = ELCENTRAL
- PB = POSTBOXAR

## FÖRESKRIFTER

BYGGNADEN UTFÖRS ENLIGT BBR 29,  
ALLMÄNNA RÅD GÄLLER SOM FÖRESKRIFTER.

B	Enl. Rev PM 2	2025-10-22	
A	Enl. Rev PM 1	2025-03-14	JS
BET	ÄNDRINGEN AVSER	DATUM	SIGN
BYGGLOVSHANDLING			
Furuhöjd 7 FURUHÖJD 7			
<div><div>PE</div><div>Teknik &amp; Arkitektur</div><div>Arkitekt</div><div>pe.se</div></div>			
UPPDRAGSNUMMER 11039717	RITÄDKNOSTRUEAD AV JS	HANDLAGGARE JS	
DATUM 2024-12-04	UPPDRAGSANSVARIG Jakob Seidal		
NYBYGGNAD AV FLERBOSTADSHUS Entréplan			
SKALA A1 1:50 A3 1:100	NUMMER A-40-1-110	BET B	



BTA: 420 kvm

#### FÖRKLARINGAR

- PLUSHÖJDER ANGES I METER.
- ÖVRIGA MÅTT ANGES I MILLIMETER.
- RIVANDIGA DÖRRAR 9 M OM EJ ANNAT ANGES
- ENTRÉDÖRRAR 10 M OM EJ ANNAT ANGES
- --- FRYTTA FÖR TILLGÅNGLIGHET
- ..... TILLVALSVÄGGAR
- - - TAKHÖJD 1900 mm

- G = GARDEROB
- ST = STADSKÅP
- L = LINNESKÅP
- S = SKAFFERI
- K/F = KOMBISKÅP KYL OCH FRYS
- K = KYLSKÅP
- KM = KOMBIMASKIN
- DM = FÖRBETT FÖR DISKMASKIN
- TT = TÖRKTUMLÄRE
- TM = TVÄTTMASKIN
- HT = HANDBÜSKSTÖRK
- AK = ARMBÄGSKONTAKT
- UL = UPPSTIGNINGSLUCKA
- RL = RÖKLUCKA
- STPR = STUPRÖR
- BH = BRÖSTNINGSHÖJD (FRÅN ÖVERKANT FÄRDIGT GOLV)
- TV = PLATS FÖR TV
- ELC = ELCENTRAL
- PB = POSTBOXAR

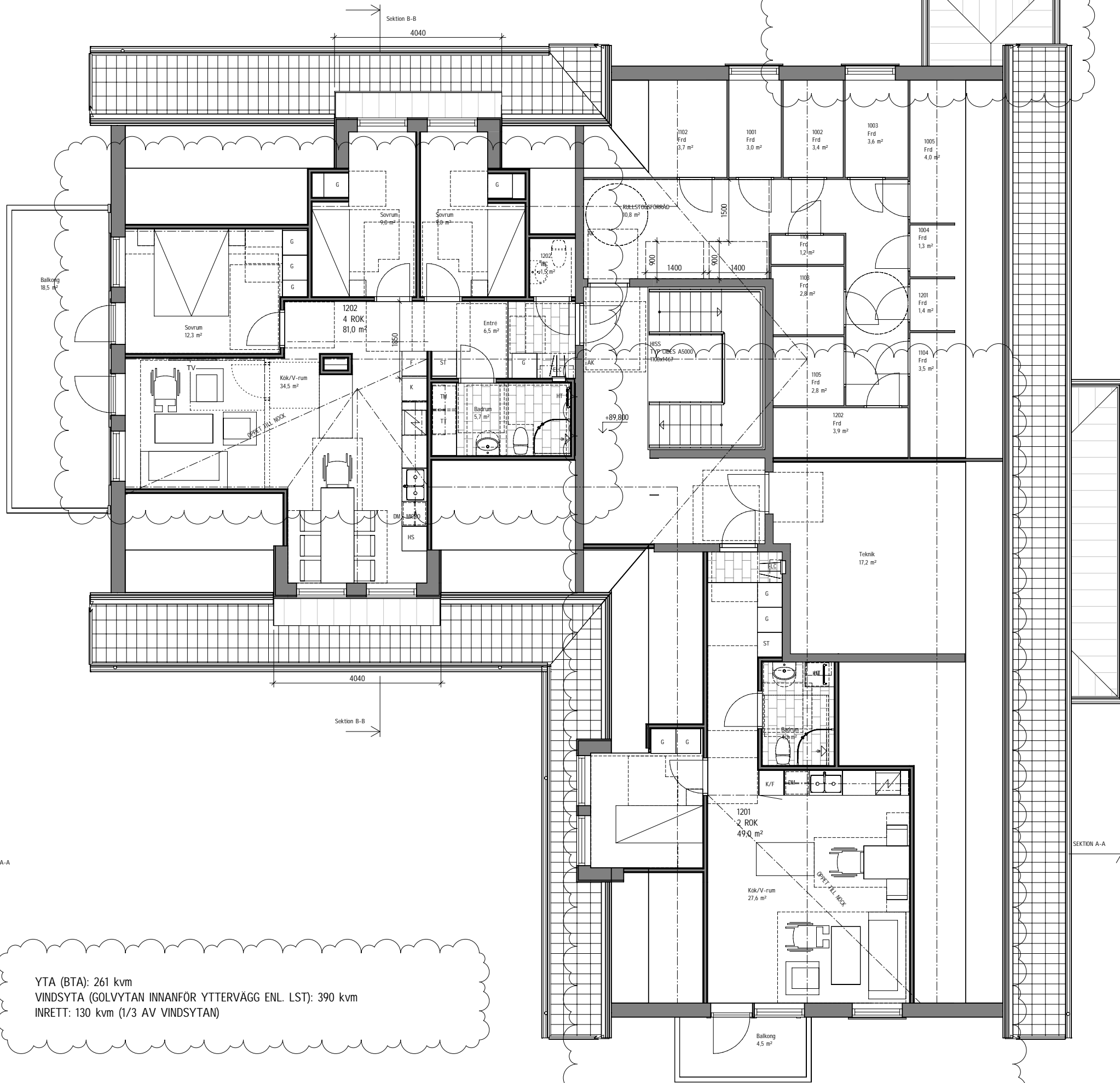
#### FÖRESKRIFTER

BYGGNADEN UTFÖRS ENLIGT BBR 29,  
ALLMÄNNA RÅD GÄLLER SOM FÖRESKRIFTER.

B	Enl. Rev PM 2	2025-10-22	
A	Enl. Rev PM 1	2025-03-14	JS
BET	ÄNDRINGEN AVSER	DATUM	SIGN
BYGGLOVSHANDLING			
Furuhöjd 7			
FURUHÖJD 7			
<div><div><div>PE</div><div>Teknik &amp; Arkitektur</div></div><div><div>Arkitekt</div><div>ps.se</div></div></div>			
UPPDRAGSNUMMER		RITADKONSTRUERAD AV	HANDLÄGGARE
11039717		JS	JS
DATUM		UPPDRAGSANSVARIG	
2024-12-04		Jakob Seidal	
NYBYGGNAD AV FLERBOSTADSHUS			
PLAN 2			
SKALA		NUMMER	BET
A1 1:50		A-40-1-111	B
A3 1:100			

SEKTION A-A

YTA (BTA): 261 kvm  
VINDSYTA (GOLVYTAN INNANFÖR YTTERVÄGG ENL. LST): 390 kvm  
INRETT: 130 kvm (1/3 AV VINDSYTAN)



## FÖRKLARINGAR

- PLUSHÖJDER ANGES I METER.
- ÖVRIGA MÄTT ANGES I MILLIMETER.
- RIVANDIGA DÖRRAR 9 M OM EJ ANNAT ANGES
- ENTRÉDÖRRAR 10 M OM EJ ANNAT ANGES
- ---- FRYTTA FÖR TILLGÅNGSLIGHET
- ..... TILLVALSVÄGGAR
- -.- TAKHÖJD 1900 mm

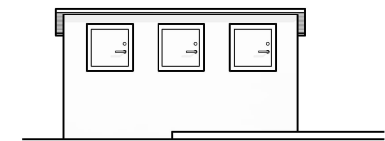
- G = GARDEROB
- ST = STADSÅP
- L = LINNESÅP
- S = SKAFFERI
- K/F = KOMBISKÅP KYL OCH FRY
- K = KYLSKÅP
- KM = KOMBIMASKIN
- DM = FÖRBERETT FÖR DISKMASKIN
- TT = TORKTUMLARE
- TM = TVÄTTMASKIN
- HT = HÄNDUKSTORK
- AK = ARMBÄGSKONTAKT
- UL = UPPSTIGNINGSLUCKA
- RL = RÖKLUCKA
- STPR = STUPRÖR
- BH = BRÖSTNINGSHÖJD (FRÅN ÖVERKANT FÄRDIGT GOLV)
- TV = PLATS FÖR TV
- ELC = ELCENTRAL
- PB = POSTBOXAR

## FÖRESKRIFTER

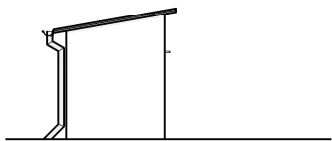
BYGGNADEN UTFÖRS ENLIGT BBR 29,  
ALLMÄNNA RÅD GÄLLER SOM FÖRESKRIFTER.

B	Enl. Rev PM 2	2025-10-22	
A	Enl. Rev PM 1	2025-03-14	JS
BET	ÄNDRINGEN AVSER	DATUM	SIGN
BYGGLOVSHANDLING			
Furuhöjd 7 FURUHÖJD 7			
<div><div>PE</div><div>Teknik &amp; Arkitektur</div><div>Arkitekt</div><div>pe.se</div></div>			
UPPDRAGSNUMMER 11039717	RITAD/KONSTRUERAD AV JS	HANDLAGGARE JS	
DATUM 2024-12-04	UPPDRAGSANSVARIG Jakob Seidal		
NYBYGGNAD AV FLERBOSTADSHUS VINDSPLAN			
SKALA A1 1:50 A3 1:100	NUMMER A-40-1-112	BET B	

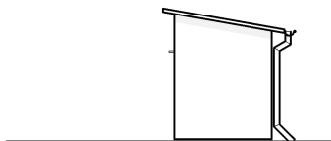
2025-10-22 10:43:50 K:\ADARK\Uppdrag 686\11039717\06 Produktion\064 Bygglöv\A\Rev\A-40-V-0001-Furuhöjd\_BI\_REV\_C.rvt



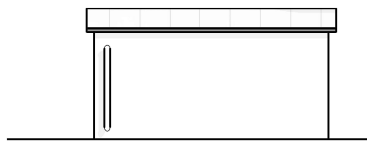
Miljöhus Fasad mot Väster



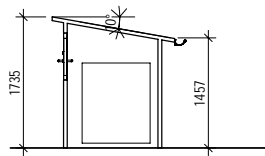
Miljöhus Fasad mot Norr



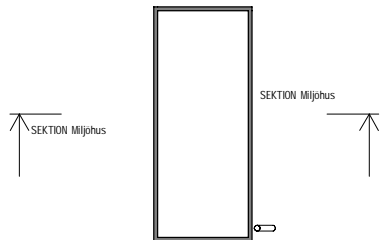
Miljöhus Fasad mot Söder



Miljöhus Fasad mot Öster



SEKTION Miljöhus



Plan Miljöhus

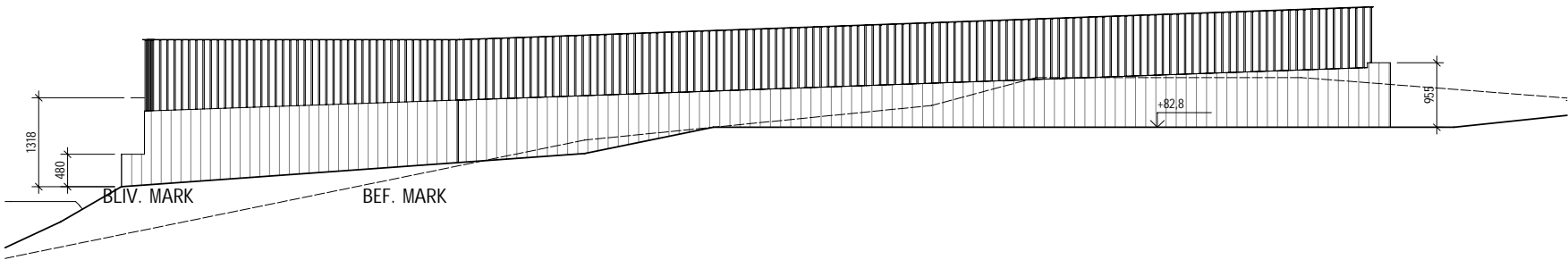
## FÖRKLARINGAR

-FASAD I STÄENDE LOCKPANEL  
KULÖR: NCS S 2010-G70Y  
-KNUTBRÄDOR, FODER OCH RÄCKEN  
KULÖR: NCS S 5010-G70Y  
-SÖCKEL: MÅLAD BETONG  
KULÖR: NCS S 2000-N

TAK INKL. HUVAR OSV  
- TAKPANNOR TEGELRODA

PLÅTAR OCH TAKAVVATTNING  
- ZINKFÄRGADE

FÖNSTER OCH DÖRRAR  
- ALUMINIUMKLADDA TRÄFÖNSTER  
KULÖR: RAL 8004 TEGELROD



Stödmur vid parkering

A	Enl. Rev PM 1	2025-03-14	JS
BET	ÄNDRINGEN AVSER	DATUM	SIGN
BYGGLOVSHANDLING			
Furuhöjd 7			
FURUHÖJD 7			
<div><div>PE</div><div>Teknik &amp; Arkitektur</div><div>Arkitekt</div><div>pe.se</div></div>			
UPPDRAGSNUMMER	11039717	RITAD/KONSTRUERAD AV	JS
DATUM	2024-12-04	HANDLÄGGARE	JS
NYBYGGNAD AV FLERBOSTADSHUS KOMPLEMENTBYGGNADER OCH MURAR			
SKALA	A1 1:50 A3 1:100	NUMMER	A-40-1-200
			BET A

FÖRKLARINGAR

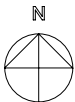
- FÖRHÖJDER ANGES I METER.
- ÖVRIGA MÅTT ANGES I MILLIMETER.
- RIVANDIGA DÖRRAR 9 M OM EJ ANNAT ANGES
- ENTRÉDÖRRAR 10 M OM EJ ANNAT ANGES
- ---- FRIYTA FÖR TILLGÅNGSLIGHET
- ..... TILLVALSVÄGGAR
- -.- TAKHÖJD 1900 mm

- G = GARDEROB
- ST = STADSKÅP
- L = LINNESKÅP
- S = SKAFFERI
- K/F = KOMBISKÅP KYL OCH FRYS
- K = KYLSKÅP
- KM = KOMBIMASKIN
- DM = FÖRBETT FÖR DISKMASKIN
- TT = TORKTUMLARE
- TM = TVÄTTMASKIN
- HT = HÄNDLÖSKONTAKT
- AK = ARMBÄGSKONTAKT
- UL = UPPSTIGNINGSLUCKA
- RL = RÖKLUCKA
- STPR = STUPRÖR
- BH = BRÖSTNINGSHÖJD (FRÅN ÖVERKANT FÄRDIGT GOLV)
- TV = PLATS FÖR TV
- ELC = ELCENTRAL
- PB = POSTBOXAR

FÖRESKRIFTER

BYGGNADEN UTFÖRS ENLIGT BBR 29,  
ALLMÄNNA RÅD GÄLLER SOM FÖRESKRIFTER.

B	Enl. Rev PM 2	2025-10-22	
A	Enl. Rev PM 1	2025-03-14	JS
BET	ÄNDRINGEN AVSER	DATUM	SIGN
BYGGLOVSHANDLING			
Furuhöjd 7			
FURUHÖJD 7			
<div>PE</div> <div>Teknik &amp; Arkitektur</div> <div>Arkitektur</div> <div>pe.se</div>			
UPPDRAGSNUMMER	11039717	RITADKONSTRUERAD AV	JS
DATUM	2024-12-04	HANDLAGGARE	JS
UPPDRAGSANSVARIG	Jakob Seidal		
NYBYGGNAD AV FLERBOSTADSHUS			
Sektion A-A			
SKALA	A1 1:50	NUMMER	A-40-2-001
A3 1:100			BET







#### FÖRKLARINGAR

- PLUSHÖJDER ANGES I METER.
- ÖVRIGA MÅTT ANGES I MILLIMETER.
- RIVANDIGA DÖRRAR 9 M OM EJ ANNAT ANGES
- ENTRÉDÖRRAR 10 M OM EJ ANNAT ANGES
- ---- FRYTTA FÖR TILLGÅNGLIGHET
- ..... TILLVALSVÄGGAR
- -.- TAKHÖJD 1900 mm

- G = GARDEROB
- ST = STADSKÅP
- L = LINNESKÅP
- S = SKAFFERI
- K/F = KOMBISKÅP KYL OCH FRYS
- K = KYLSKÅP
- KM = KOMBIMASKIN
- DM = FÖRBETT FÖR DISKMASKIN
- TT = TÖRKTUMLÄRE
- TM = TVÄTTMASKIN
- HT = HÄNDUKSTORK
- AK = ARMBÄGSKONTAKT
- UL = UPPSTIGNINGSLUCKA
- RL = RÖKLUCKA
- STPR = STUPRÖR
- BH = BRÖSTNINGSHÖJD (FRÅN ÖVERKANT FÄRDIGT GOLV)
- TV = PLATS FÖR TV
- ELC = ELCENTRAL
- PB = POSTBOXAR

#### FÖRESKRIFTER

BYGGNADEN UTFÖRS ENLIGT BBR 29,  
ALLMÄNNA RÅD GÄLLER SOM FÖRESKRIFTER.

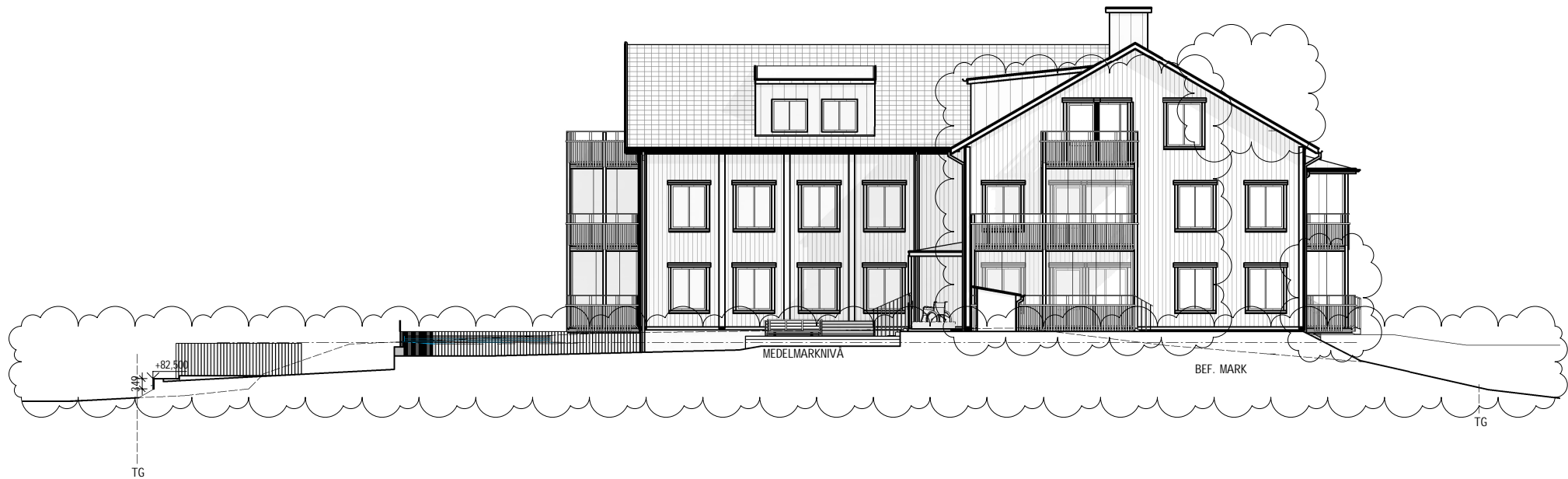
B	Enl. Rev PM 2	2025-10-22	
A	Enl. Rev PM 1	2025-03-14	JS
BET	ÄNDRINGEN AVSER	DATUM	SIGN
BYGGLOVSHANDLING			
Furuhöjd 7 FURUHÖJD 7			
<div><div>PE</div><div>Teknik &amp; Arkitektur</div><div>Arkitekt</div><div>pe.se</div></div>			
UPPDRAGSNUMMER	11039717	RITAD/KONSTRUERAD AV	JS
DATUM	2024-12-04	UPPDRAGSANSVARIG	Jakob Seidal
NYBYGGNAD AV FLERBOSTADSHUS Sektion B-B			
SKALA	A1 1:50 A3 1:100	NUMMER	A-40-2-002
		BET	B

FÖRKLARINGAR

- FASAD I STÄENDE LOCKPANEL  
KULÖR: NCS S 2010-G70Y
- KNUTBRÄDOR, FÖDER OCH RÄCKEN  
KULÖR: NCS S 5010-G70Y
- SÖCKEL: MÅLAD BETONG  
KULÖR: NCS S 2000-N
- TAK INKL. HUVAR OSV  
- TAKPANNOR TEGELRÖDA
- PLÅTAR OCH TAKAVVÄTTNING  
- ZINKFÄRGADE
- FÖNSTER OCH DÖRRAR  
- ALUMINIUMKLADDA TRÄFÖNSTER  
KULÖR: RAL 8004 TEGELRÖD



Fasad mot Öster

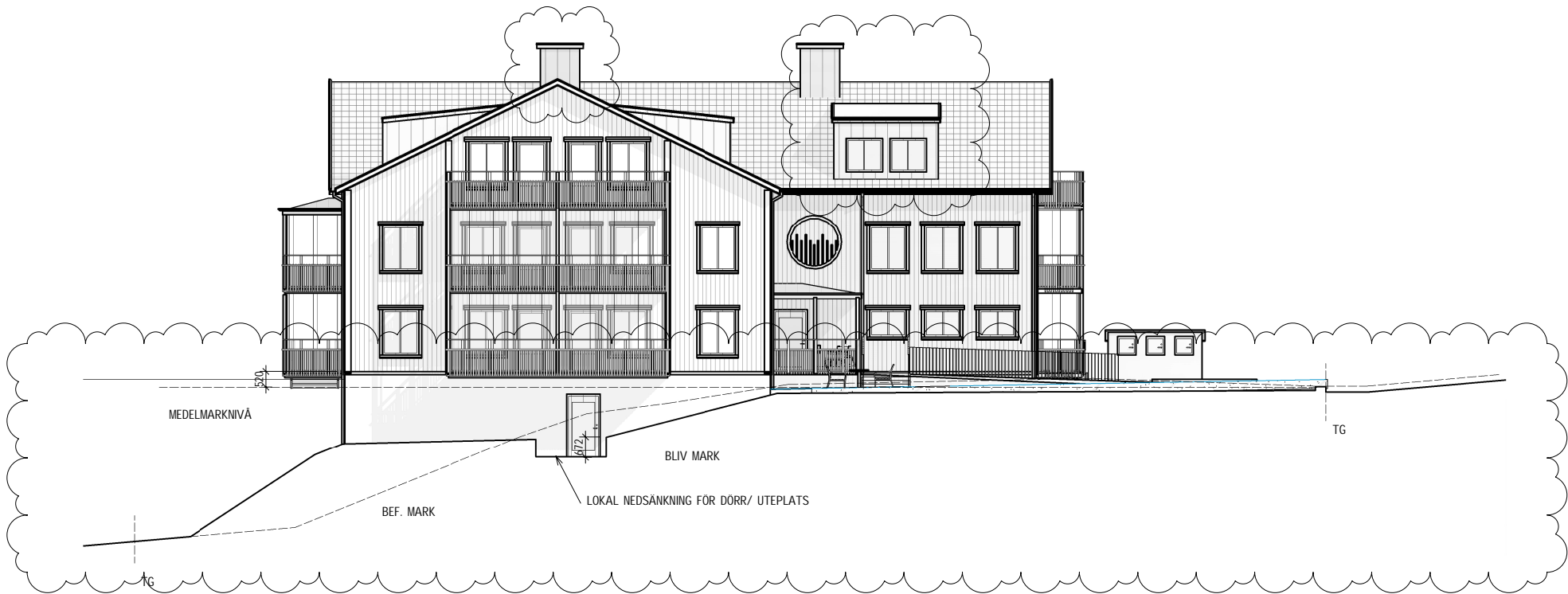


Fasad mot Söder

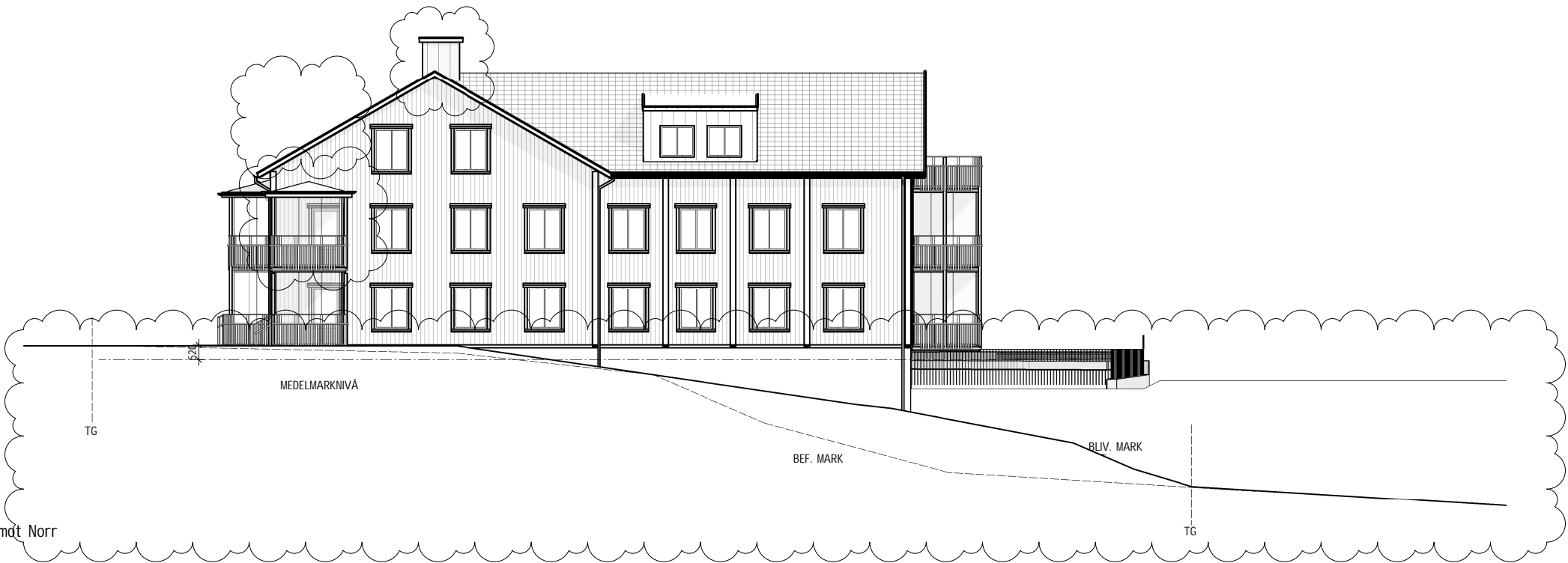
B	Enl. Rev PM 2	2025-10-22	
A	Enl. Rev PM 1	2025-03-14	JS
BET	ÄNDRINGEN AVSER	DATUM	SIGN
BYGGLOVSHANDLING			
Furuhöjd 7			
FURUHÖJD 7			
<div><div><div><div>PE</div><div>Teknik &amp; Arkitektur</div></div><div>Arkitekt pe.se</div></div></div>			
UPPDRAGSNUMMER 11039717		RITAD/KONSTRUERAD AV JS	
DATUM 2024-12-04		HANDLÄGGARE JS	
UPPDRAGSANSVARIG Jakob Seidal			
NYBYGGNAD AV FLERBOSTADSHUS			
Fasad mot Öster, Fasad mot Söder			
SKALA A1 1:100 A3 1:200		NUMMER A-40-3-001	
			BET B

FÖRKLARINGAR

- FASAD I STÄNDE LOCKPANEL
- KULÖR: NCS S 2010-G70Y
- KNUTBRÄDOR, FÖDER OCH RÄCKEN
- KULÖR: NCS S 5010-G70Y
- SÖCKEL: MÅLAD BETONG
- KULÖR: NCS S 2000-N
- TAK INKL. HUVAR OSV
- TAKPANNOR TEGELRÖDA
- PLÅTAR OCH TAKAVVÄTTNING
- ZINKFÄRGADE
- FÖNSTER OCH DÖRRAR
- ALUMINIUMKLADDA TRÄFÖNSTER
- KULÖR: RAL 8004 TEGELRÖD



Fasad mot Väster



Fasad mot Norr

B	Enl. Rev PM 2	2025-10-22	
A	Enl. Rev PM 1	2025-03-14	JS
BET	ÄNDRINGEN AVSER	DATUM	SIGN
BYGGLOVSHANDLING			
Furuhöjd 7			
FURUHÖJD 7			
<div><div><div><div>PE</div><div>Teknik &amp; Arkitektur</div></div><div>Arkitekt</div><div>pe.se</div></div></div>			
UPPDRAGSNUMMER		RITAD/KONSTRUERAD AV	HANDLÄGGARE
11039717		JS	JS
DATUM		UPPDRAGSANSVARIG	
2024-12-04		Jakob Seidal	
NYBYGGNAD AV FLERBOSTADSHUS			
Fasad mot väster, Fasad mot norr			
SKALA		NUMMER	BET
A1 1:100		A-40-3-002	B
A3 1:200			